



Legenda:

- Aerogeneratore
- Piazzole
Piazzola definitiva
- Piazzola temporanea

- Cabina di smistamento
- Area di Cantiere

Tipologie strade

- TIPO 1 viabilità esistente con pavimentazione in conglomerato bituminoso
- TIPO 2.1 viabilità esistente con pavimentazione naturale in discreto stato
- TIPO 2.2 viabilità esistente con pavimentazione naturale in pessimo stato
- TIPO 3 nuova viabilità

WTG	Coordinate WGS84 fuso 32N		Quota alla base
	Est	Nord	
TUS1	739912,22	4703239,66	209,0
TUS2	740059,88	4703987,67	221,5
TUS3	740730,49	4704167,19	200,0
TUS4	739884,83	4704948,40	230,5
TUS5	739896,28	4705866,84	193,4
TUS6	740512,69	4706676,69	256,0
VT1	741250,24	4701606,45	189,0
VT2	741441,81	4702660,59	195,4
VT3	741731,22	4703584,40	202,0
VT4	741828,73	4704165,54	215,2
VT5	744247,05	4703688,27	207,0
VT6	744607,88	4704051,55	215,2
VT7	744494,84	4705223,91	226,0
VT8	746523,20	4703837,05	213,6
VT9	746623,53	4702159,35	189,0
VT10	746445,00	4700787,23	184,7
VT11	745019,16	4701246,99	181,1
VT12	744517,42	4701053,31	180,0

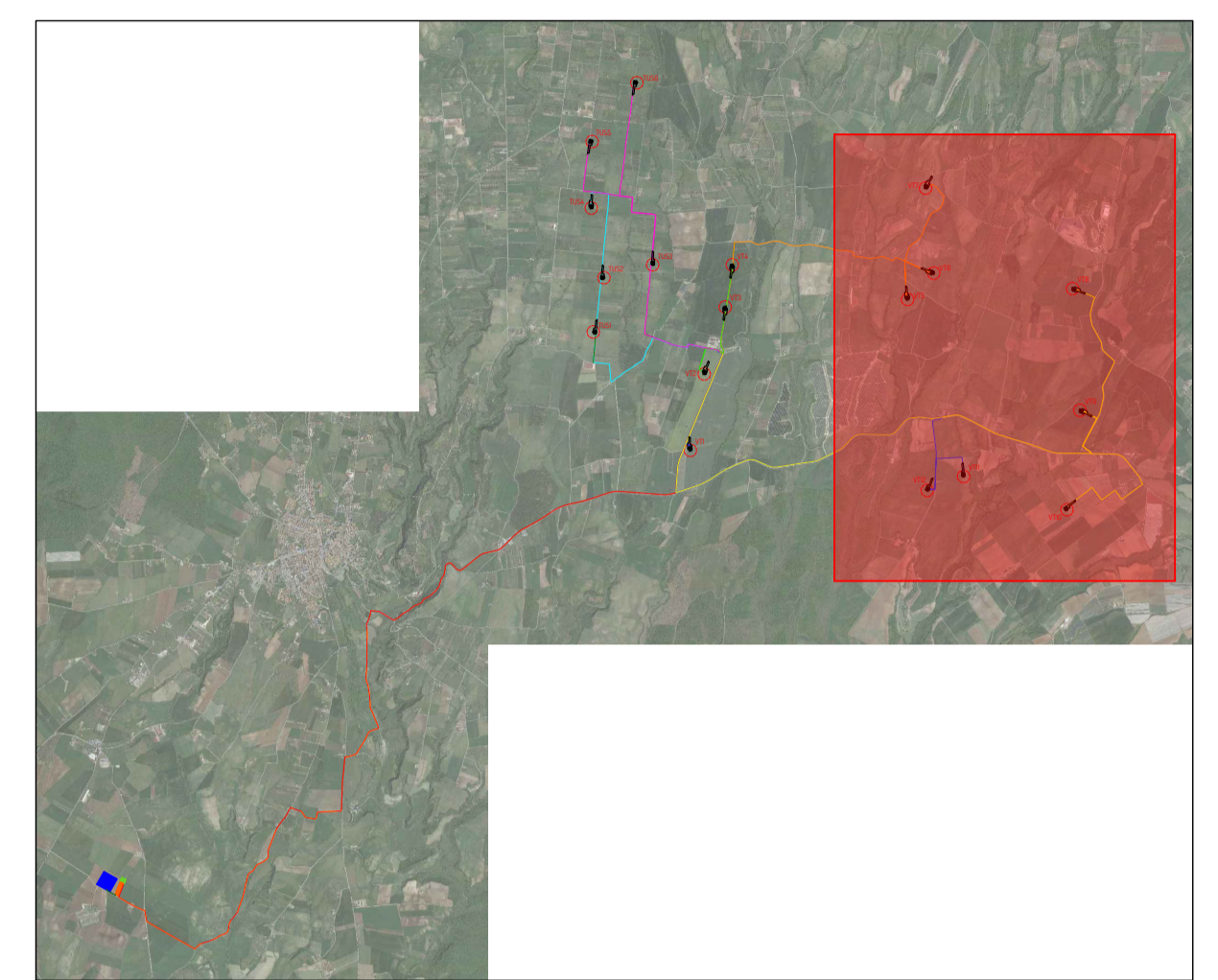


Tabella dimensionale

	Tratto	Tipologia	Lunghezza (m)
1	A-B	2.1	695
2	B-VT1	3	95
3	B-C	2.1	1355
4	C-D	3	245
5	D-VT2	3	390
6	D-E	2.2	260
7	C-VT3	3	660
8	VT3-VT4	3	585
9	F-G	2.2	490
10	G-H	2.1	150
11	H-I	2.1	1200
12	H-TUS3	2.2	1210
13	TUS3-J	2.2	675
14	J-K	2.1	720
15	K-TUS6	3	1590
16	K-L	2.1	150
17	L-TUS2	2.2	1065
18	TUS2-TUS1	3	860
19	L-M	2.1	235
20	M-TUS4	3	220
21	M-N	2.1	120
22	N-TUS5	3	720
23	O-P	2.1	2840
24	P-Q	2.1	140
25	Q-VT5	3	520
26	Q-VT6	3	420
27	P-R	2.1	250
28	Q-R	3	215
29	R-S	2.1	1095
30	S-VT7	3	80
31	A-T	1	4005
32	T-U	2.1	665
33	U-VT11	3	605
34	U-V	2.1	425
35	V-VT12	3	85
36	T-W	1	2165
37	W-X	1	655
38	X-VT9	3	250
39	X-Y	1	1840
40	Y-F8	3	320
41	W-Z	1	925
42	Z-AA	3	510
43	AA-AB	2.1	220
44	AB-VT10	3	690



PROGETTO PER LA REALIZZAZIONE DI UN IMPIANTO PER LA PRODUZIONE DI ENERGIA MEDIANTE LO SFRUTTAMENTO DELL'VENTO NEL TERRITORIO COMUNALE DI TUSCANIA E VITERBO (VT) POTENZA NOMINALE 129.6 MW

PROGETTO DEFINITIVO - SIA

PROGETTAZIONE E SIA

Ing. Fabio PACCAPELO
Ing. Andrea ANGELETTI
Ing. Antonella Laura GORDANO
Ing. Francesca SACCAROLA
COLLABORATORI
di.ssa Anastasio AGNOLI
Ing. Giulia MONTIRONI

STUDI SPECIALISTICI

IMPIANTI ELETTRICI
Ing. Roberto DI MORTE
GEOLOGIA
geol. Matteo DI CARLO
ACUSTICA
Ing. Antonio FALCONE
NATURA E BIODIVERSITÀ
BIOFILIA - dr. Gianni PALUMBO dr. Michele BUX
STUDIO PEDO-AGRONOMICO
dr. Gaetano GIUFFRIDA

ARCHEOLOGIA
ARSARCHEO - dr. architet. Andrea RICCHIONI dr. architet. Gabriele MONASTERO

INTERVENTI DI COMPENSAZIONE E VALORIZZAZIONE

arch. Gaetano FORNARELLI
arch. Andrea GIUFFRIDA

PD.EG.2 VIABILITA' E PIAZZOLE	REV.	DATA	DESCRIZIONE
EG.2.2.2 Viabilità di accesso WTG e area di cantiere (2/2)			
Scala 1:5.000			

