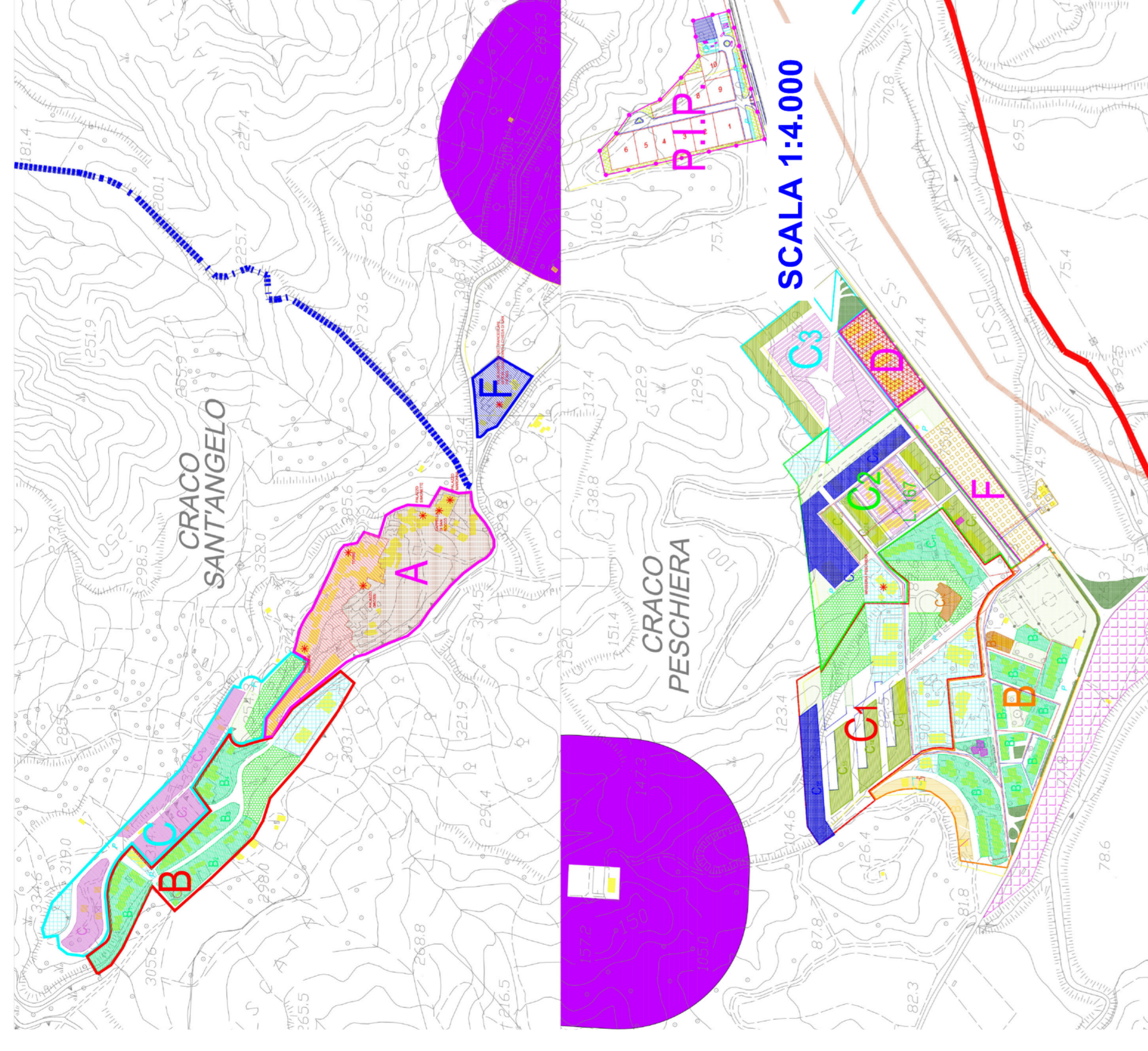
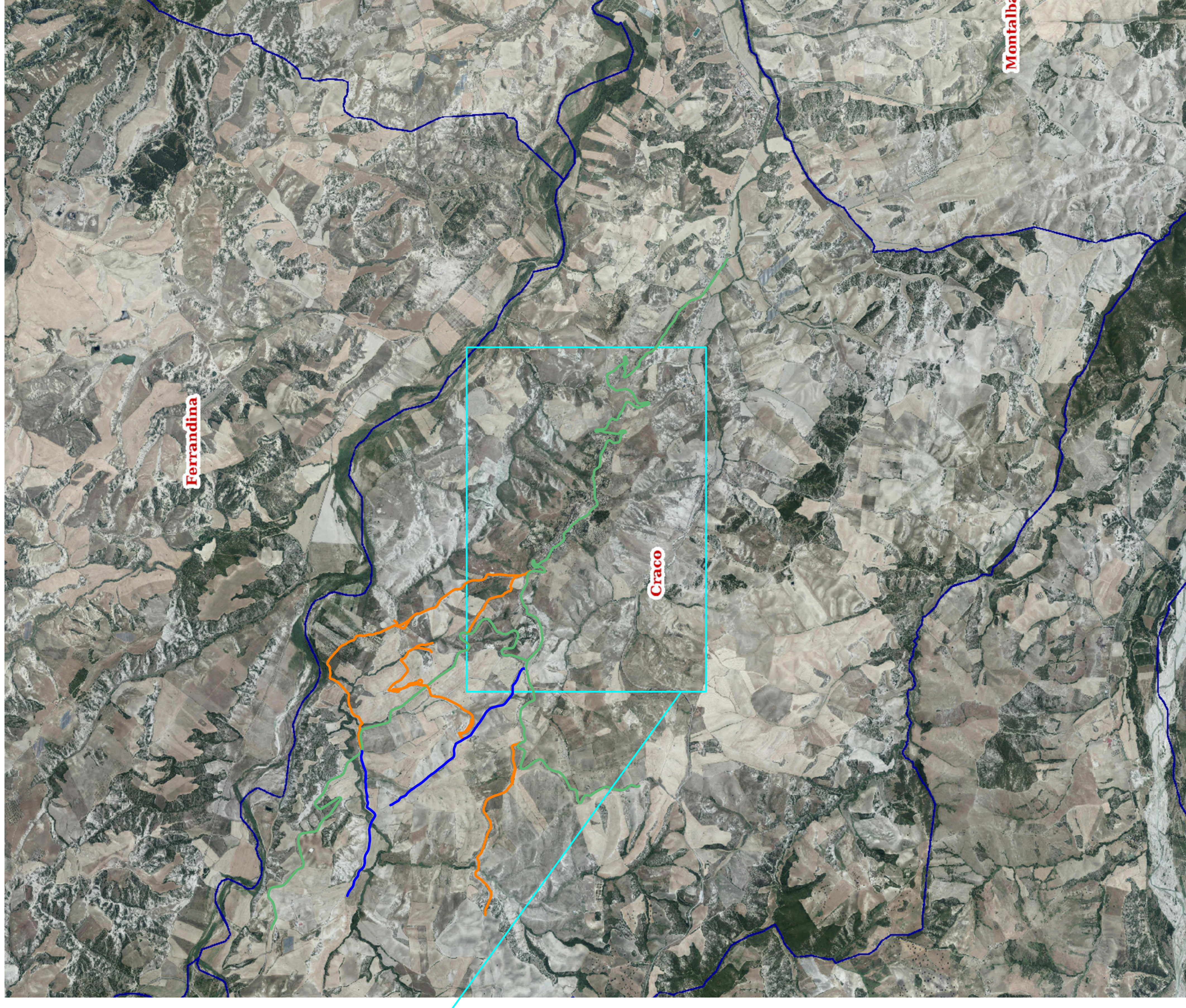


# STRALCIO PLANIMETRICO DEL TERRITORIO DI CRACO

LEGENDA	
	ZONA RESIDENZIALE ATTUALE DI COMPLETAMENTO
	ZONA EDILIZIA LINEARE SEMINTENSIVA TIPO A
	ZONA EDILIZIA LINEARE SEMINTENSIVA TIPO B
	ZONA EDILIZIA A SCHIERA SEMINTENSIVA TIPO A
	ZONA EDILIZIA A SCHIERA SEMINTENSIVA TIPO B
	ZONA DI INSEDIAMENTO ESISTENTE
	ZONA DA TRASFERIRE (LEGGE N. 445/1986)
	ZONA PER ATTREZZATURE VARE
	ZONA EDILIZIA A CORTE
	ZONA PER ATTIVITA' COMMERCIALE ED ARTIGIANALE
	ZONA DI ATTIVITA' COMMERCIALE
	ZONA DI SERVIZI GENERALI
	ZONA FERTICIDA E CAMPO BOVARO
	VERDE PUBBLICO ATTREZZATO
	VERDE DI RIMBOSCHIAMENTO
	VERDE DI AEREO STRADALE
	EDIFICI ESISTENTI
	EDIFICI ESISTENTI E NON RAPPRESENTATIVI IN AEROFOTOGRAMMETRIA
	PARCHI/LOGGI
	VERDE ATTREZZATO IN AREA P.I.P.
	LOTTEZZAZIONE NUOVA P.I.P.
	IMPIANTO DI DEPURAZIONE
	PERIMETRO ZONA P.I.P.
	RETE IDRICA
	RETE FOGNANTE
	ELEMENTI INTERESSI STORICO-ARCHITETTONICI



## STRALCIO PIANO URBANISTICO



SCALA 1:25.000

## REGIONE BASILICATA

Comune di Craco (MT)



### IMPIANTO AGRIVOLTAICO DA 20 MW

Per la Coltivazione di Erbe, Officinali e Simili

**Craco - Canzonieri**

- STRALCIO DELLO STRUMENTO URBANISTICO GENERALE -

Tavolo:	D.02	Nome File:	Agosto 2022	Data:	Agosto 2022	Scala:	1:25.000
Architettonico		Strutture		Impianti		Antincendio	
Committente:	Beta Gemini S.r.l.						
Progettisti:	Arch. Nunzio Paolo SIMMARANO						
Collaboratori:	Dott. Arch. Filippo TAJURO Arch. Carmela VENTURA Ing. Maria SATRIANO						
Via Miraflores, 3 - 20121 Milano - C.F.P.I.A. 1228970961							

Strada Statale

Strada Provinciale

Strada Comunale

Strada di Campagna