

IMPIANTO AGRIVOLTANICO DA 20 MW

Per la Coltivazione di Erbe Officinali e Simili

Craco - Caranzoni

- Carta dei Vincoli Ambientali dell'Area -

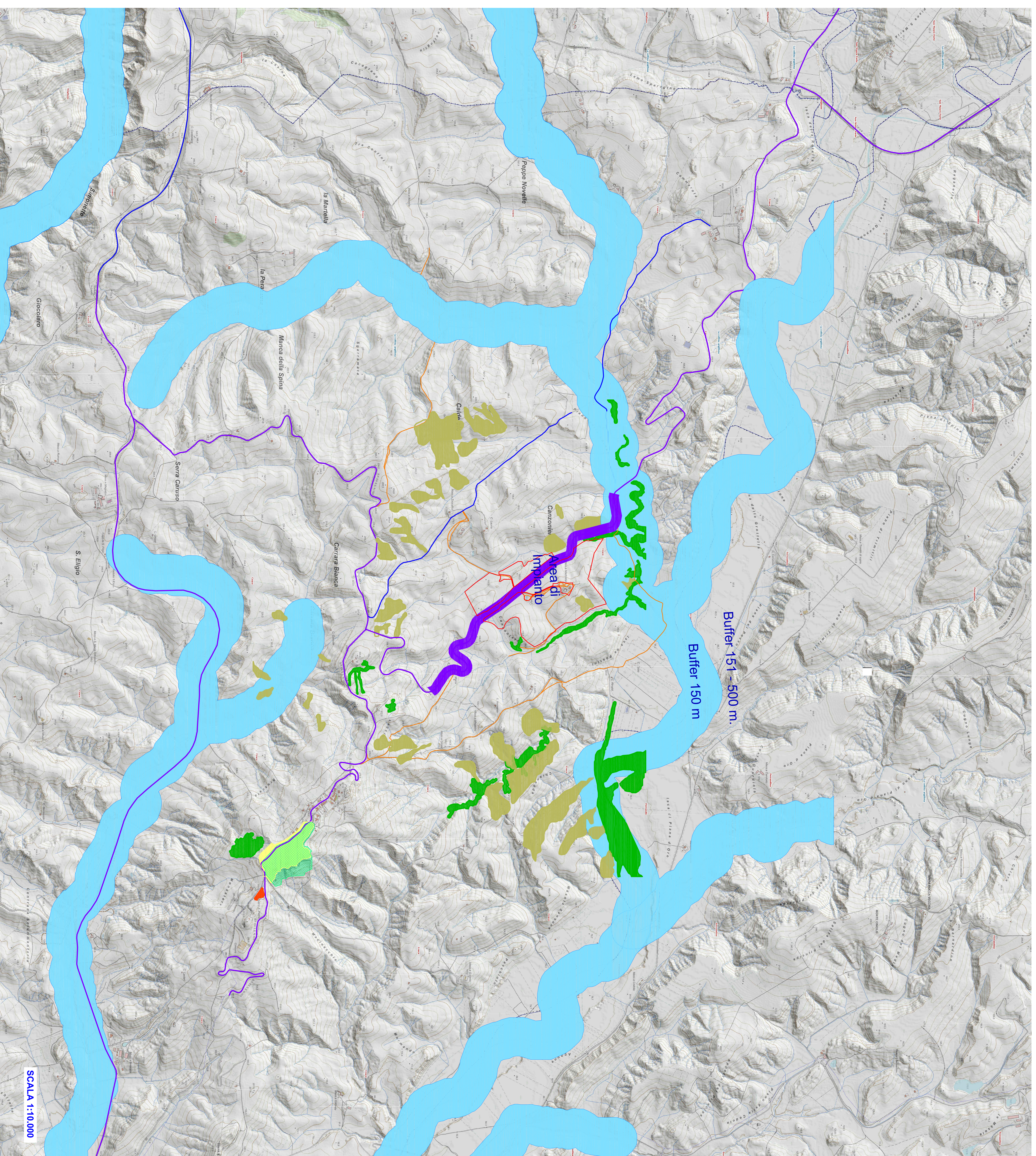
Tavola: **0.05** Nome File: **Agosto 2022** Data: **11/0.000** Scala:

Ambientico Strutture Impianti Anticendio

Comittente: **Beta Gemini S.r.l.** Progettista: **Arch. Nunzio Paolo SIMMANCANO**

Collaboratori: **Dott. Arch. Filippo TAURO
Arch. Carmela VENTURA
Ing. Maria SARRANO**

Via Nuova, 3 - 20121 Milano - C.F./P.IVA: 02297790961



- Patrimonio dell'area originario
- Strada Provinciale
- Strada Comunale
- Fascia di rispetto di 30 m dalla Strada Comunale
- Fascia di rispetto di 40 m dalla Strada Provinciale
- Belti art. 142, c.1, lett. c, D.Lgs. 43/2004 - Buffer 150 m.
- Belti art. 142, c.1, lett. a, D.Lgs. 43/2004 - Buffer 300 m.
- Fascia a protezione di il sito con programmazione paesaggistica
- Inventario monumenti naturali IFTI
- Belti Protospigoli art. 136, 142 - Rimovibile ed aree di rinverdisimento pubblico - art. 136
- Belti per la salvaguardia di habitat sensibili - art. 143 - Guaiati
- Belti C. 10 - art. 10 - 45 - Monumenti