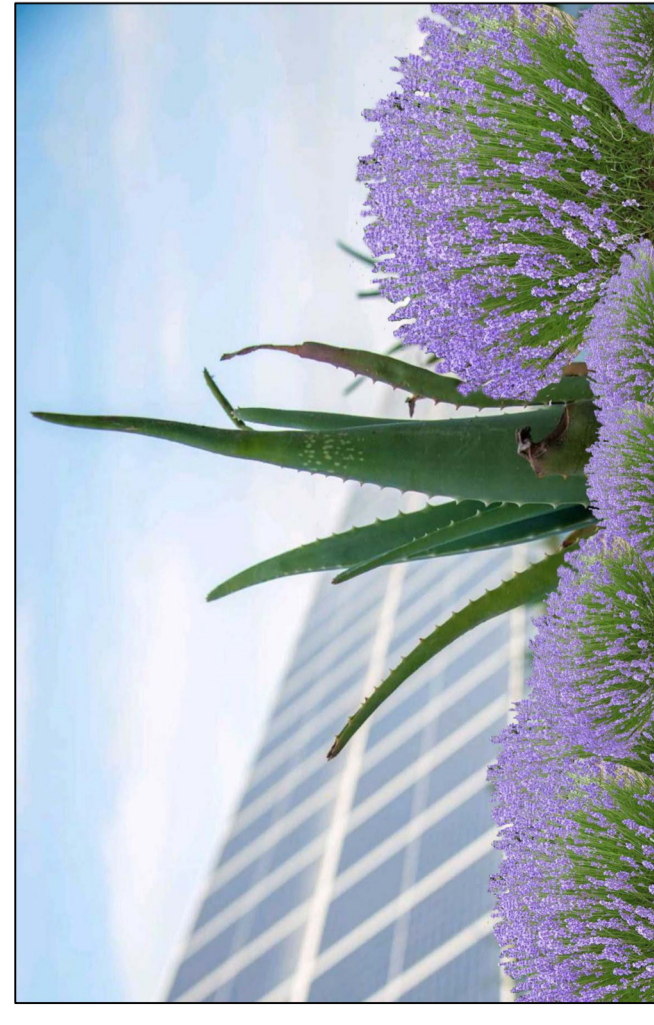


REGIONE BASILICATA

Comune di Craco (MT)



IMPIANTO AGRIVOLTAICO DA 20 MW

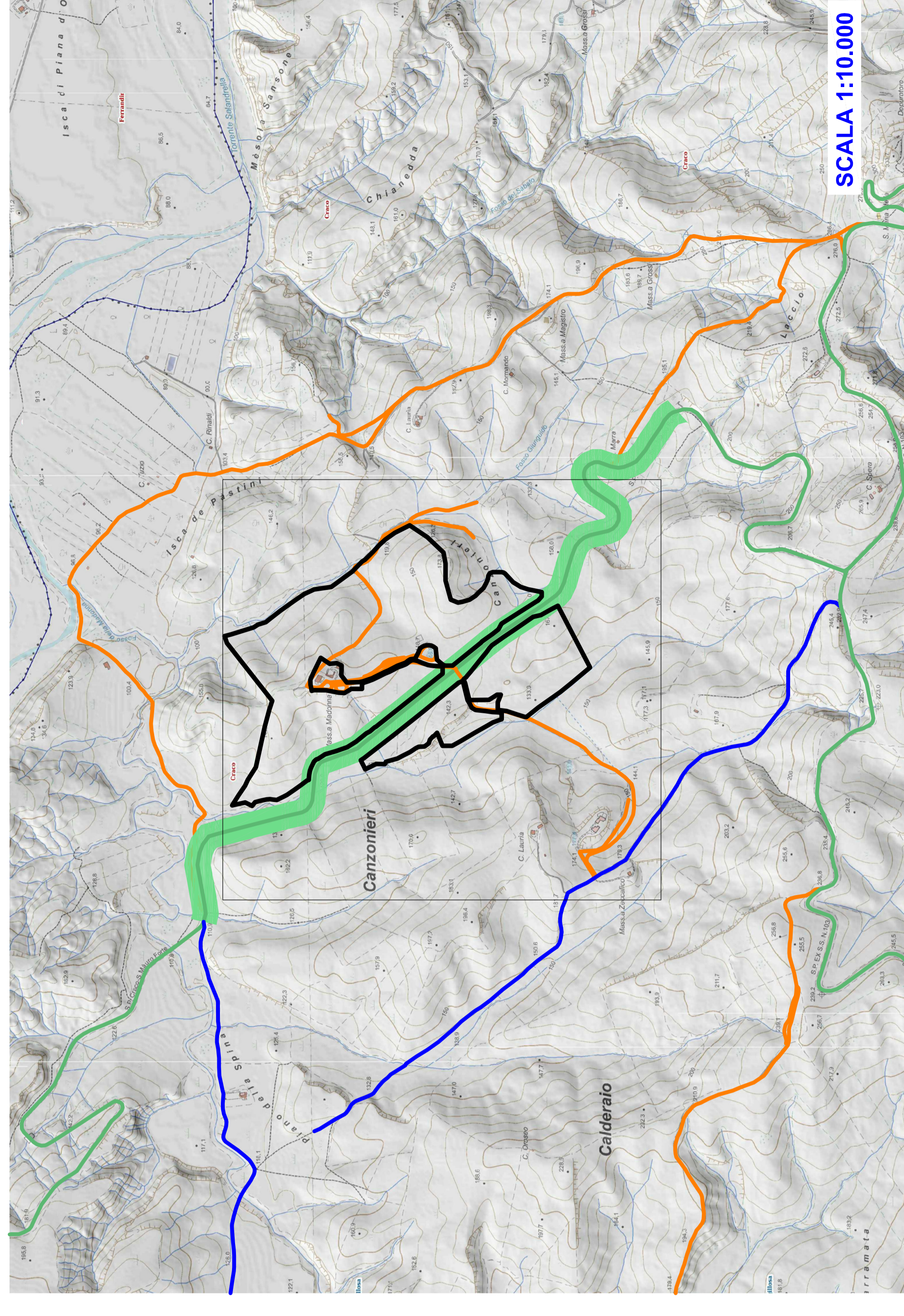
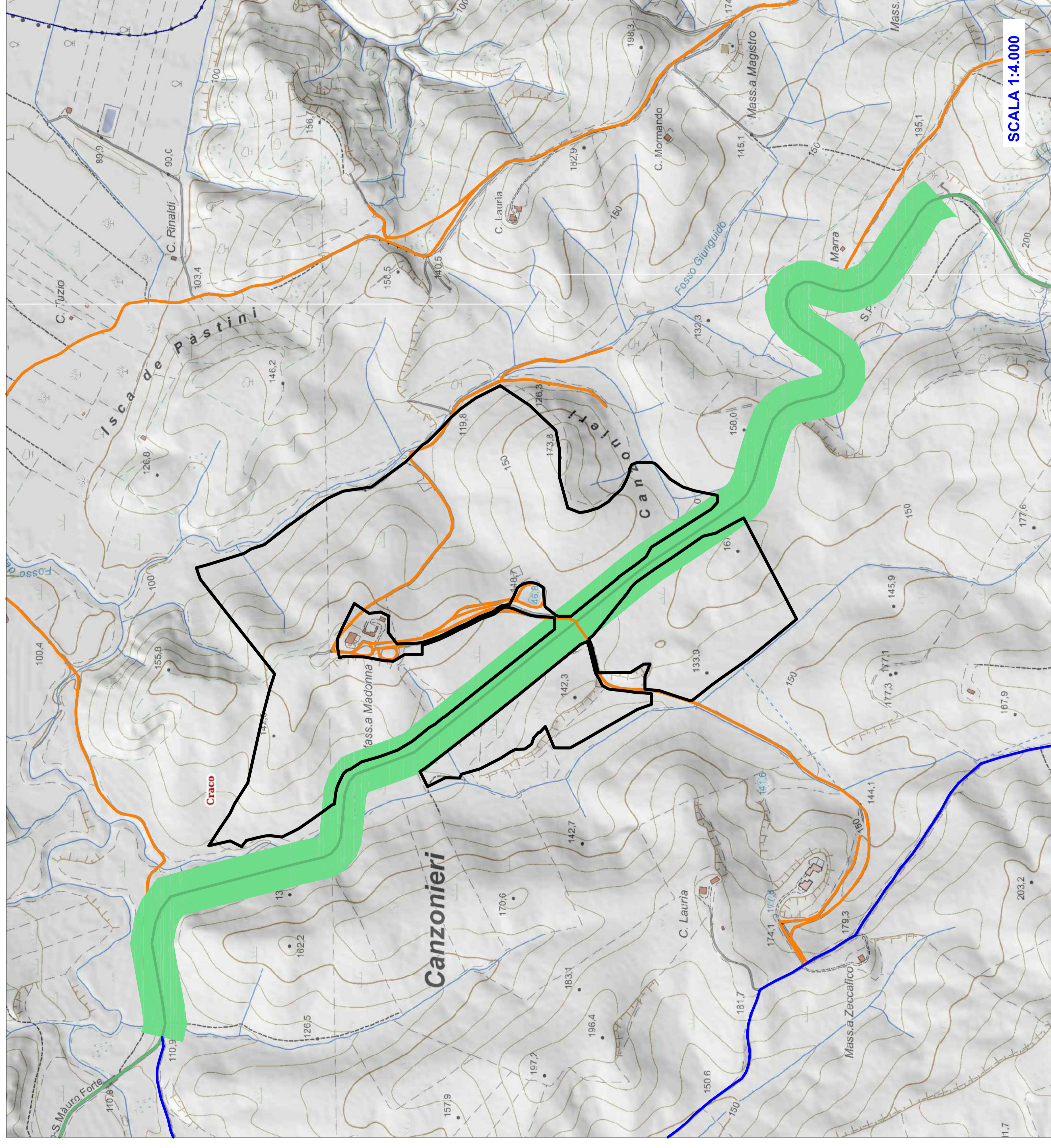
Per la Coltivazione di Erbe Officinali e Simili

Craco - Canzonieri

-VIABILITA'-

Tavola:	D.14	Nome File:		Data:	Agosto 2022	Scala:	1:4.000 - 1:10.000
Achitettonico		Strutture		Impianti		Antincendio	
Committente:	<p>Beta Gemini S.r.l.</p> <p>Via Menotti, 3 - 20121 Milano - CF: P1VA 1229770061</p>						
Progettisti:	<p>Arch. Nunzio Paolo SIMMARANO</p> <p>Collaboratori: Dott. Arch. Filippo TAURO Arch. Carmela VENTURA Ing. Maria SATRIANO</p>						

STRALCIO PLANIMETRICO CON EVIDENZA DELLE INFRASTRUTTURE CINEMATICHE



PLANIMETRIA D'INQUADRAMENTO

