

# REGIONE BASILICATA

Comune di Craco (MT)



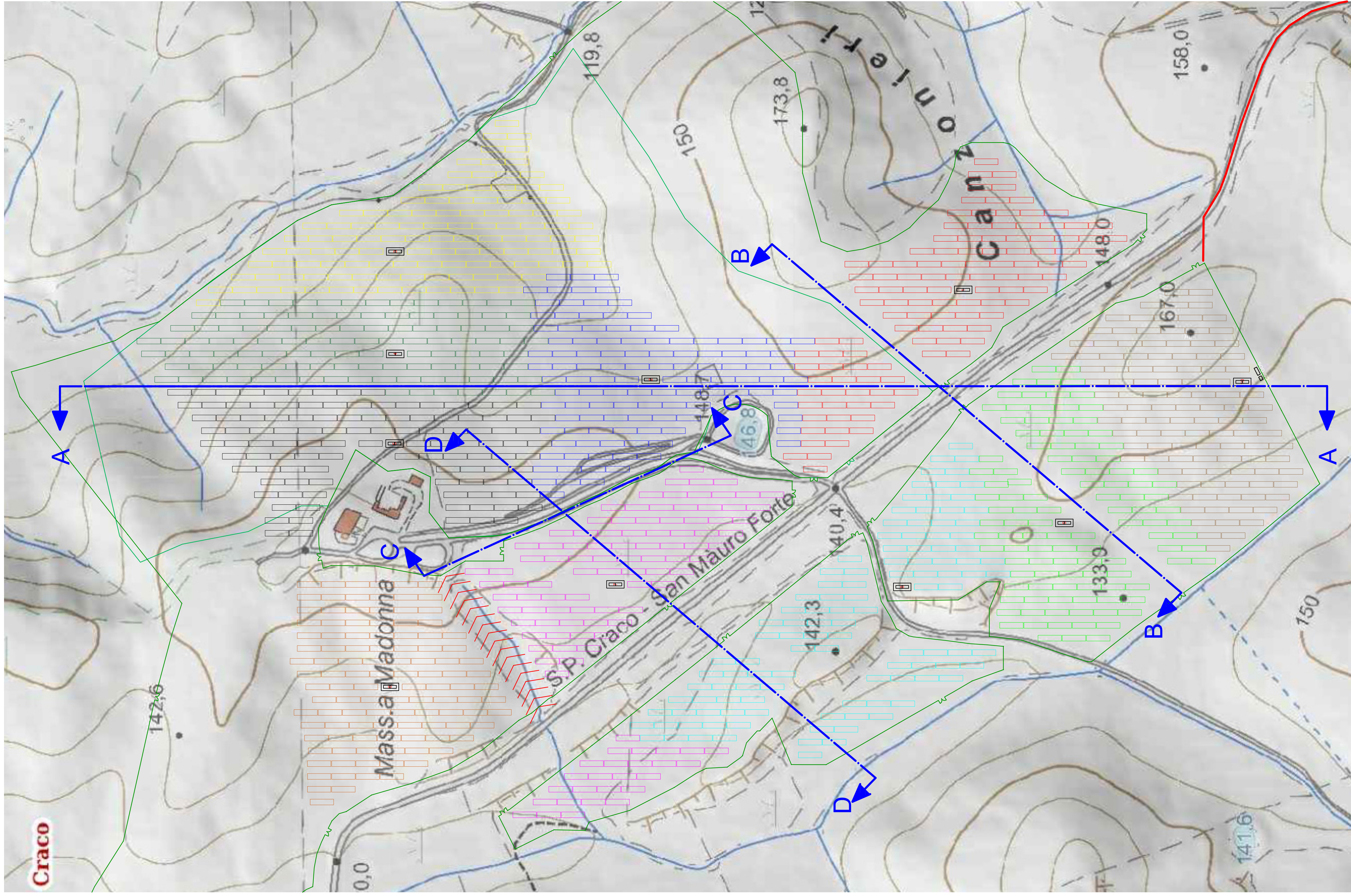
## IMPIANTO AGRIVOLTAICO DA 20 MW

Per la Collocazione di Ete Offshore e Simili

**Craco - Canzonieri**

### - PROFILI LONGITUDINALI ALTIMETRICI -

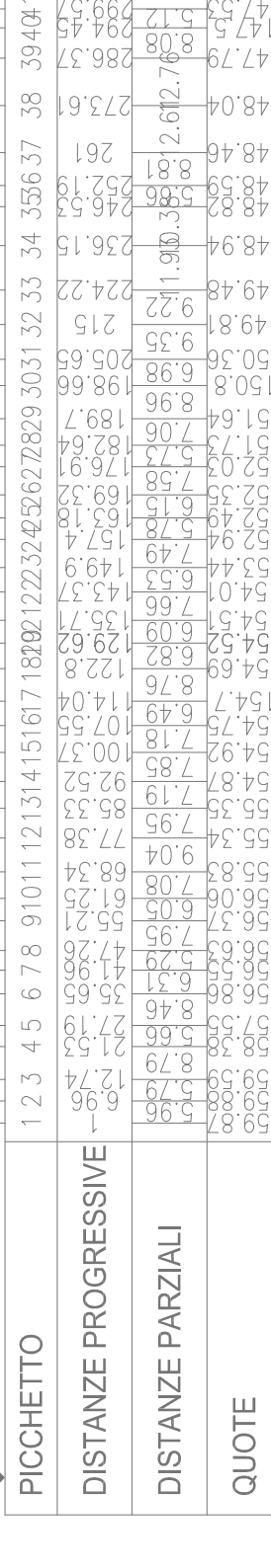
Tavola:	Nome File:	Data:	Scala:
D.15		Agosto 2022	1:2.000
	Architettonico	Strutture	Impianti
			Anticendio
Committente:	Progettisti:		
<b>Beta Gemini S.r.l.</b>	Arch. Nunzio Paolo SIMMARANO		
Via Merola, 3 - 20121 Milano - C.F./P.IVA 1229770961	Collaboratori: Dott. Arch. Filippo TAURO Arch. Carmela VENTURA Ing. Matteo SATIARNO		



# PROFILI LONGITUDINALI ALTIMETRICI

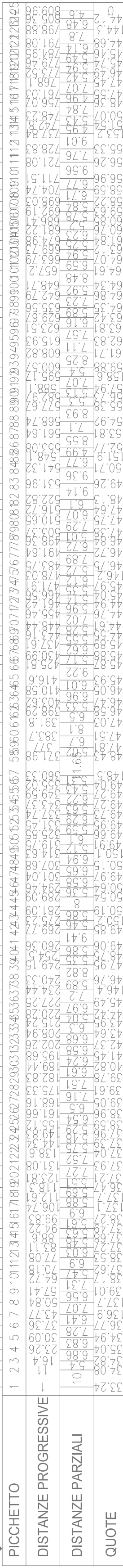
SEZIONE C-C

140  
8  
2000



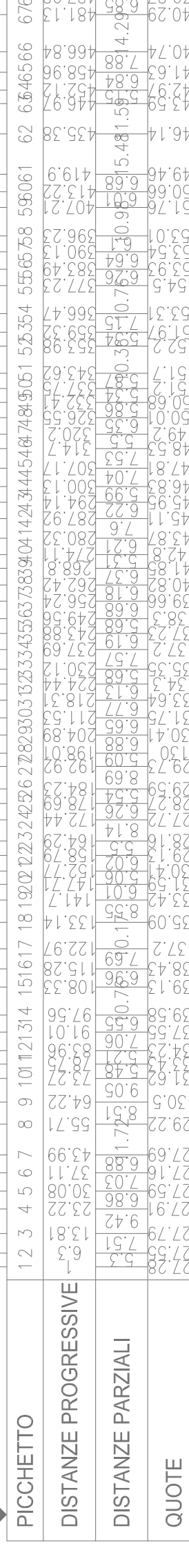
SEZIONE A-A

130  
8  
2000



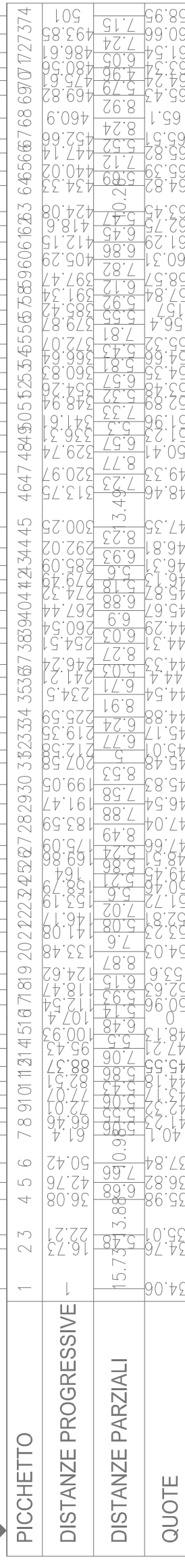
SEZIONE D-D

120  
8  
2000



SEZIONE B-B

130  
8  
2000



1:2.000