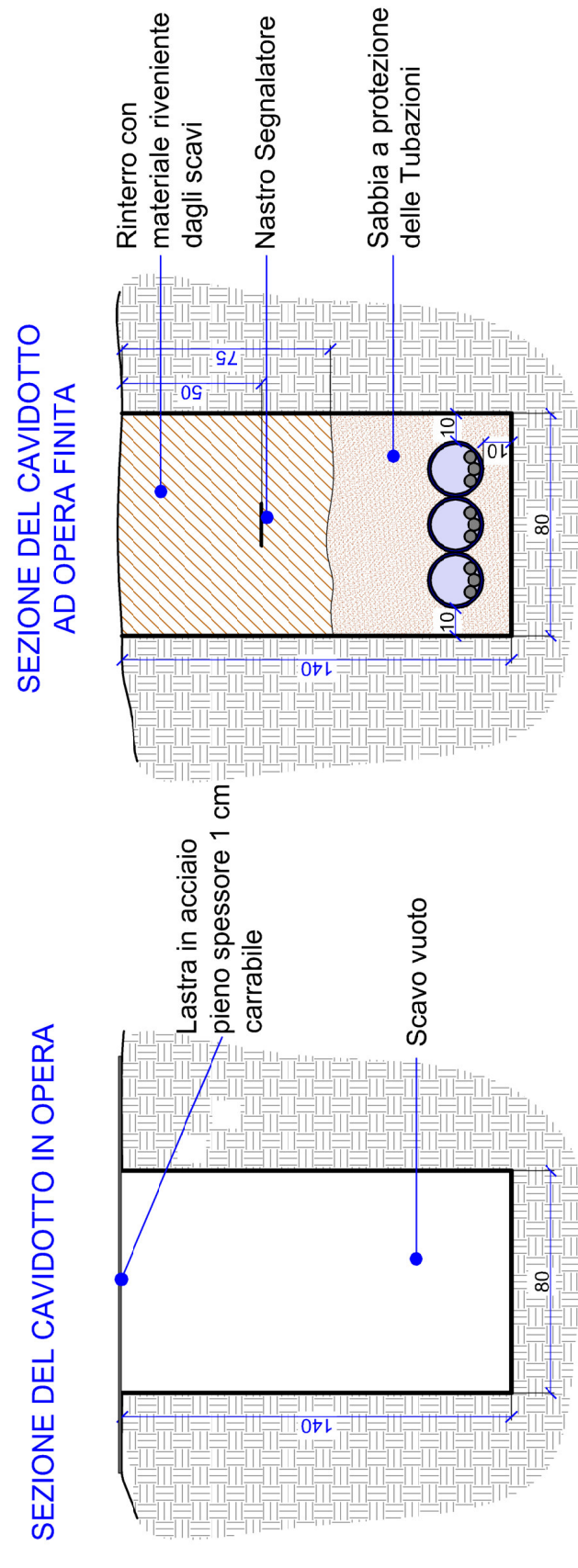


## PARTICOLARE DELLO SCAVO



Scala 1:25

## MOTIVAZIONI DELLA SCELTA DEL COLLEGAMENTO DELL'IMPIANTO AL PUNTO DI CONSEGNA

Con la richiesta fatta a Terna per la connessione dell'impianto alla rete, Terna ha indicato come punto di connessione all'antenna a 150 kV su una nuova Stazione elettrica (SE) di smistamento a 150 kV della RTN, nel comune di Craco, con la condivisione dello stallo in stazione con altri impianti di produzione.

Il cavidotto di collegamento ha una lunghezza di circa 7,00 km, considerato che il percorso si sviluppa su una strada sterrata che serve i poderi ad essa prospicienti non presenta nessun tipo di interferenza con alcuna rete infrastrutturale, tranne che per il tratto che andrà a lato della S.P. 103.

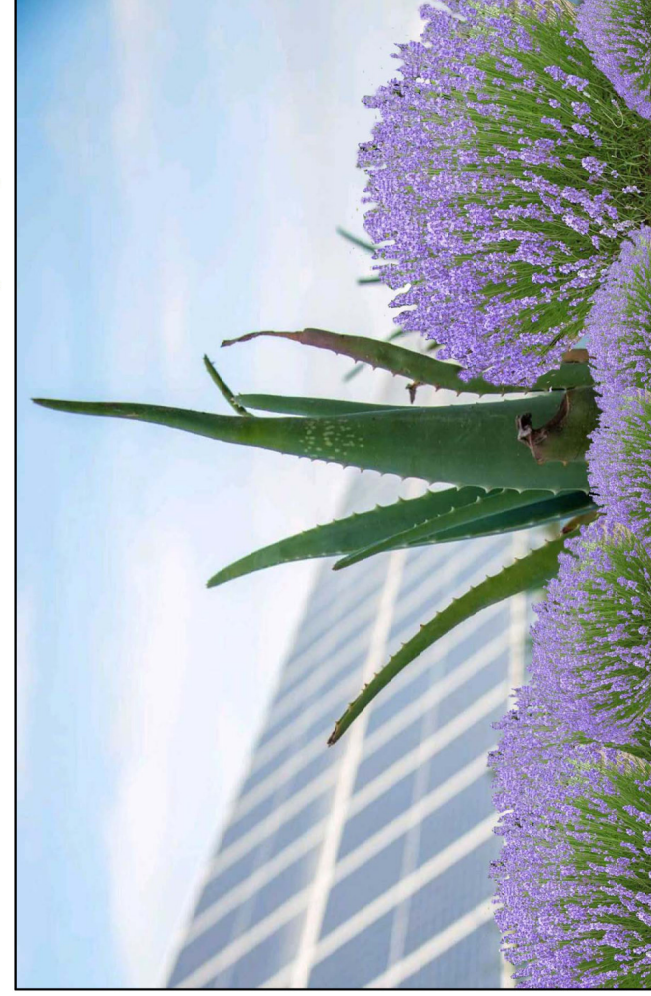
## DISPONIBILITÀ AREE ED INDIVIDUAZIONE INTERFERENZE

Come innanzi detto il cavidotto di collegamento, considerato che il percorso si sviluppa in parte su una strada sterrata che serve i poderi ad essa prospicienti, esso in tale tratto non presenta nessun tipo di interferenza con alcuna rete infrastrutturale, tranne per il tratto in cui il cavidotto si affiancherà alla S.P. 103.

Per questo tratto si cercherà di rimanere il più possibile nella banchina laterale in modo da invadere il meno possibile la carreggiata. Nonostante si tratta di una strada provinciale il traffico su di essa è molto limitato e sporadico e nei tratti dove i restringimenti lasceranno libera una sola corsia saranno istituiti i sensi unici alternati regolamentati con movieri elo con semafori temporanei da cantiere.

## REGIONE BASILICATA

Comune di Craco (MT)



## IMPIANTO AGRIVOLTAICO DA 20 MW

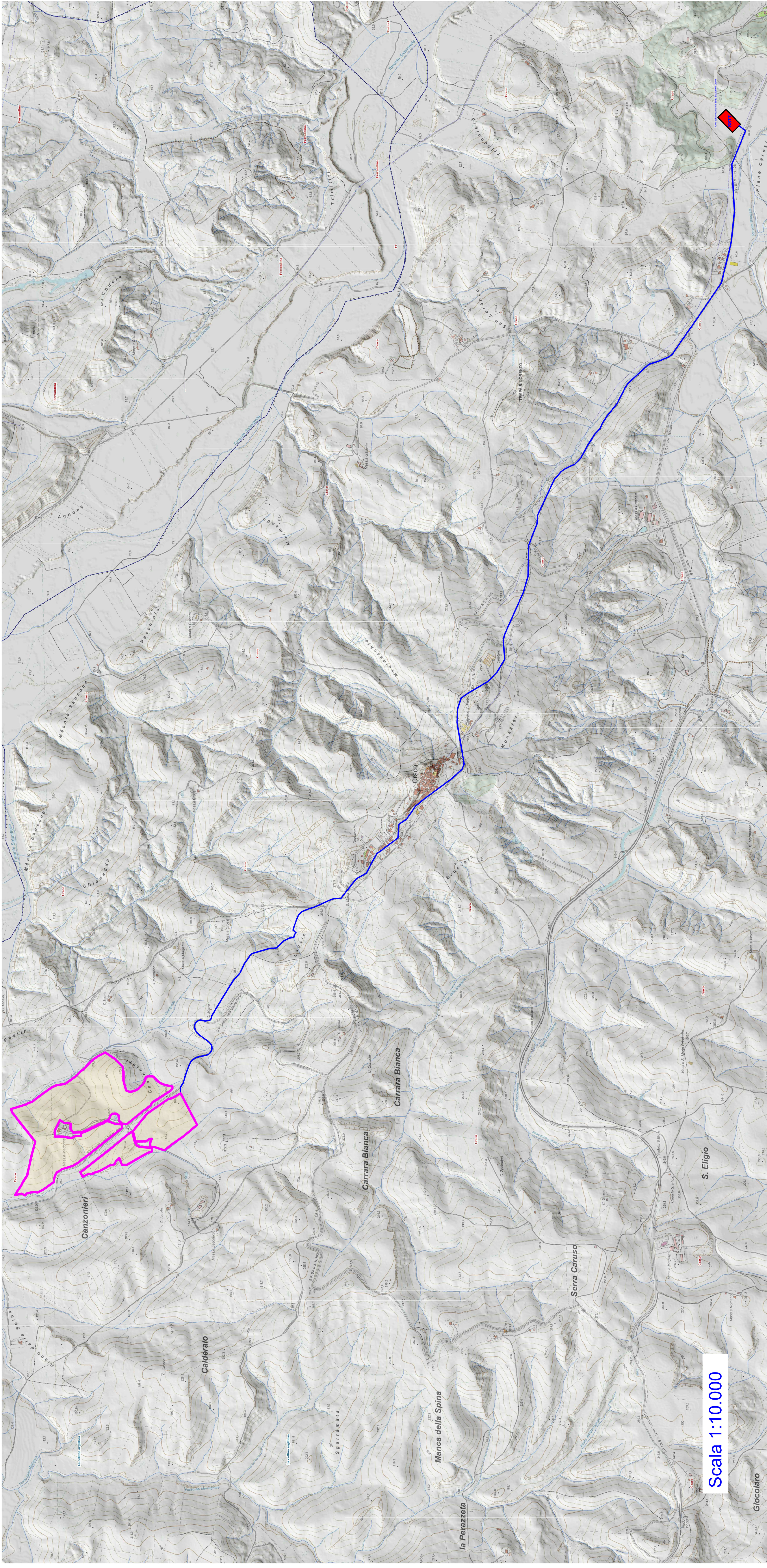
Per la Coltivazione di Erbe Officinali e Simili

Craco - Canzonieri

- PLANIMETRIA DELLE INTERFERENZE -

Tavoli: D.22	Nome File:	Data: Agosto 2022	Scale: 1:10.000 - 1:25
	Achitettonico	Strutture	Impianti
			Anticincando
Progettisti: Arch. Nunzio Paolo SIMMARANO Collaboratori: Dott. Arch. Filippo TAJURO Arch. Carmela VENTURA Ing. Maria SATRIANO			
Commitente: <b>Beta Gemini S.r.l.</b> Via Mercurio, 3 - 20121 Milano - C.F.P./IVA 12298770961			

## STRALCIO PLANIMETRICO CON INDIVIDUAZIONE DELLE INTERFERENZE



Scala 1:10.000