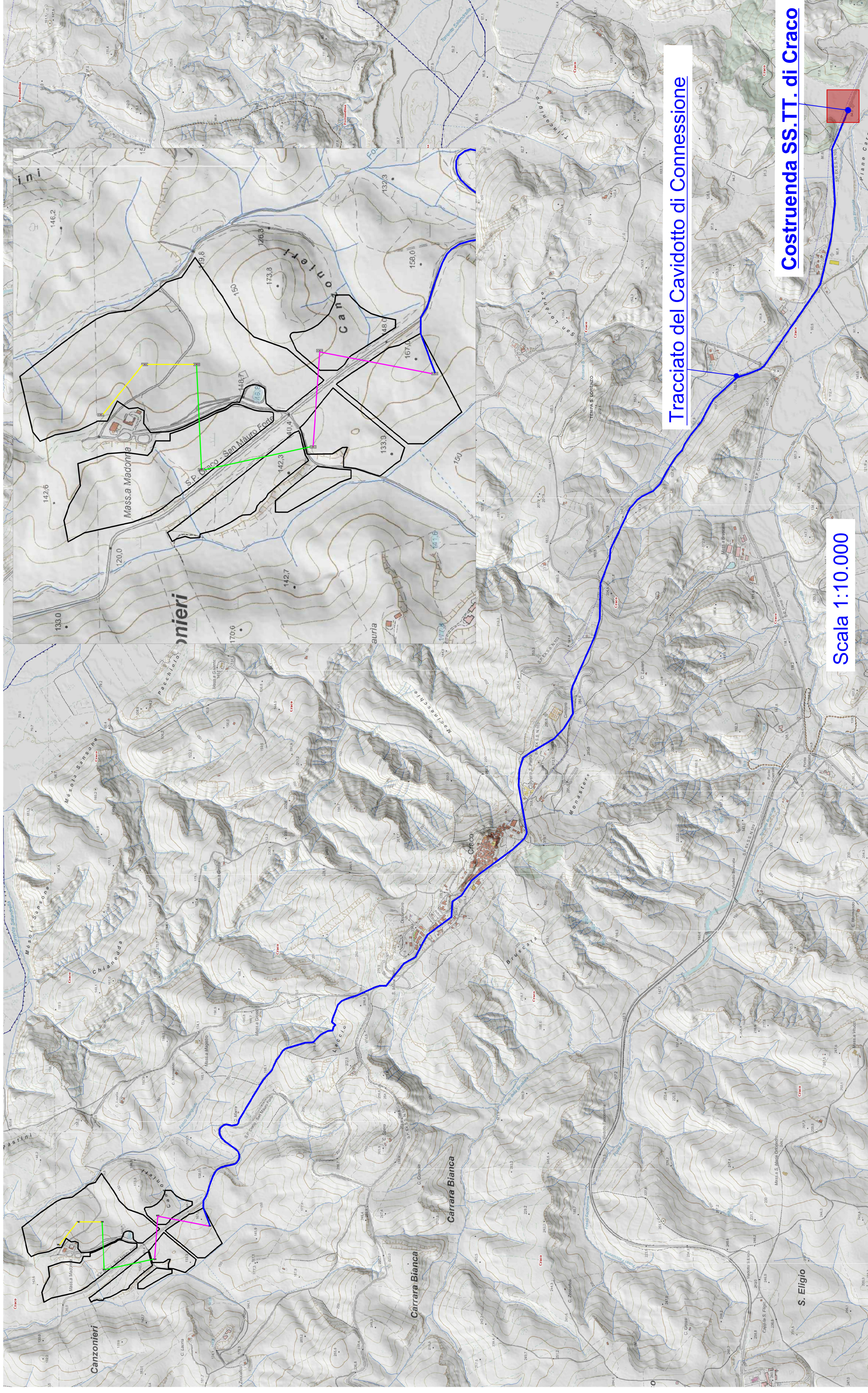


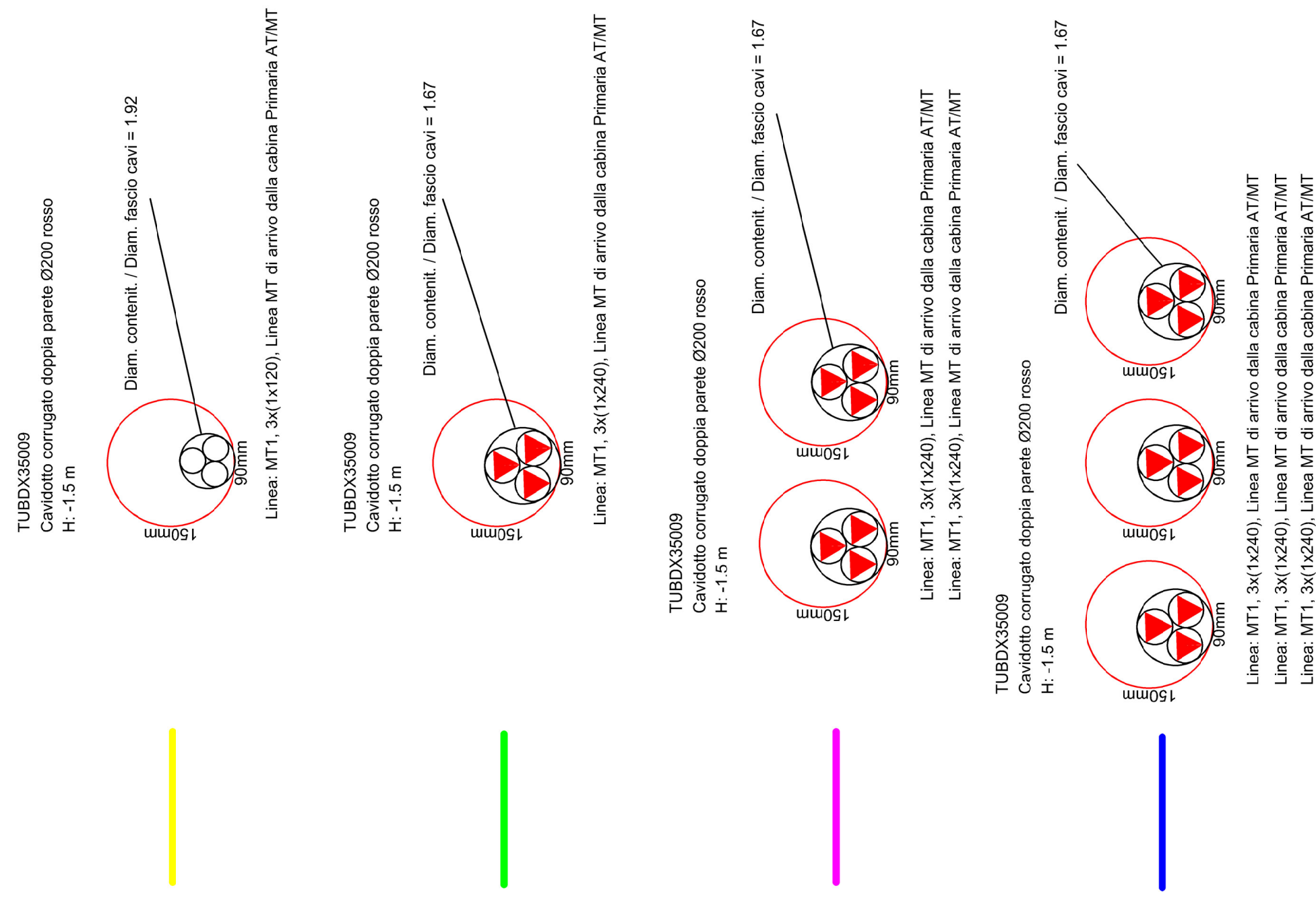
TRACCIATO CAVIDOTTI



Tracciato del Cavidotto di Connessione

Costruenda SS.TT. di Craco

Scala 1:10.000



REGIONE BASILICATA

Comune di Craco (MT)



IMPIANTO AGRIVOLTAICO DA 20 MW

Per la Coltivazione di Erbe Officinali e Simili
Craco - Canzonieri
- PLANIMETRIA TRACCIATI -

Tavola: D.24	Nome File:	Data: Agosto 2022	Scala: 1:10.000
Architettonico	Strutture	Impianti	Antincendio
Committente: Beta Gemini S.r.l. Via Mercatale, 3 - 20121 Milano - C.F./P.IVA 12289770961	Progettisti: Arch. Nunzio Paolo SIMMARANO Collaboratori: Dott. Arch. Filippo TAURO Arch. Carmela VENTURA Ing. Maria SATRANO		