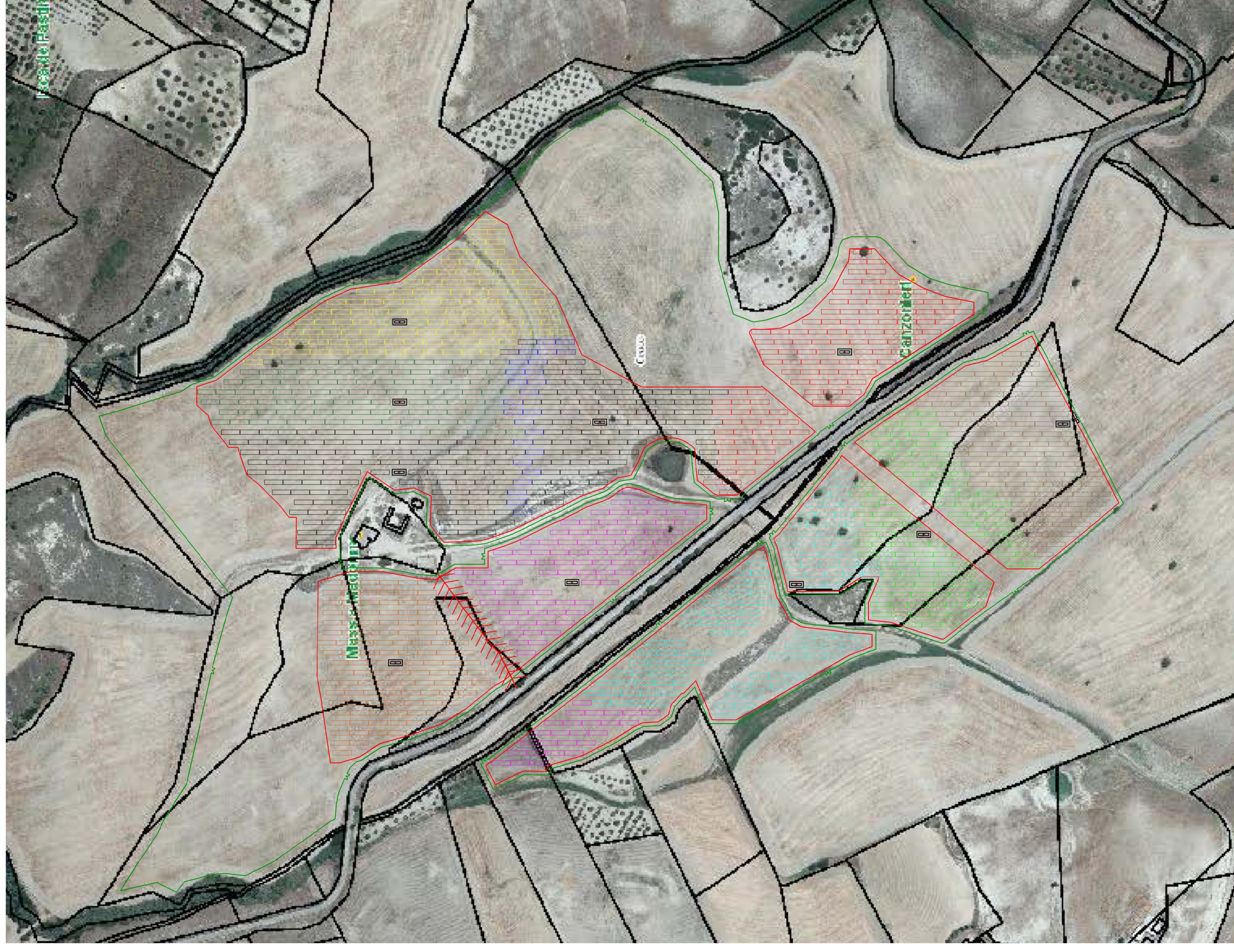
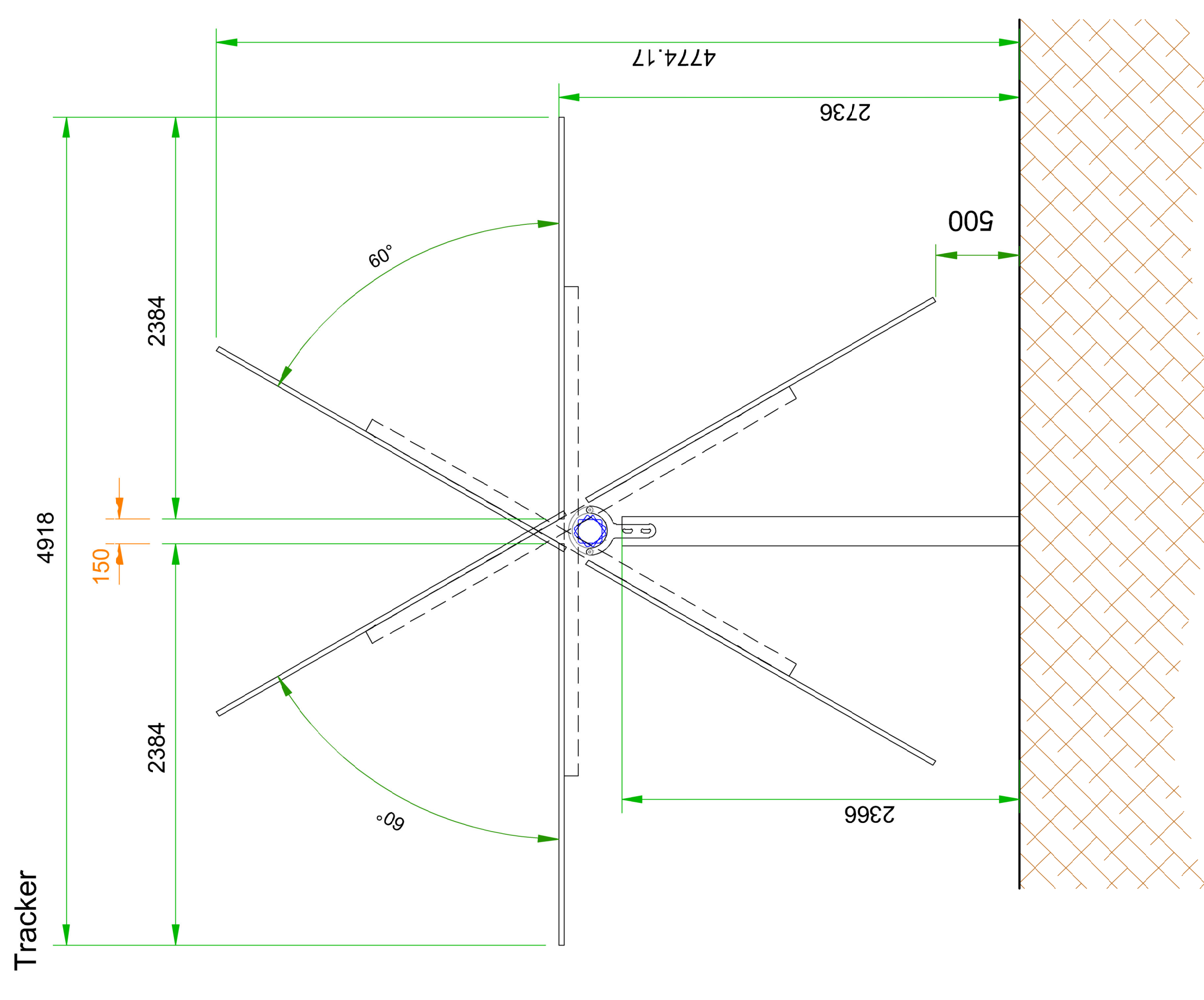


LAYOUT IMPIANTO FOTOVOLTAICO



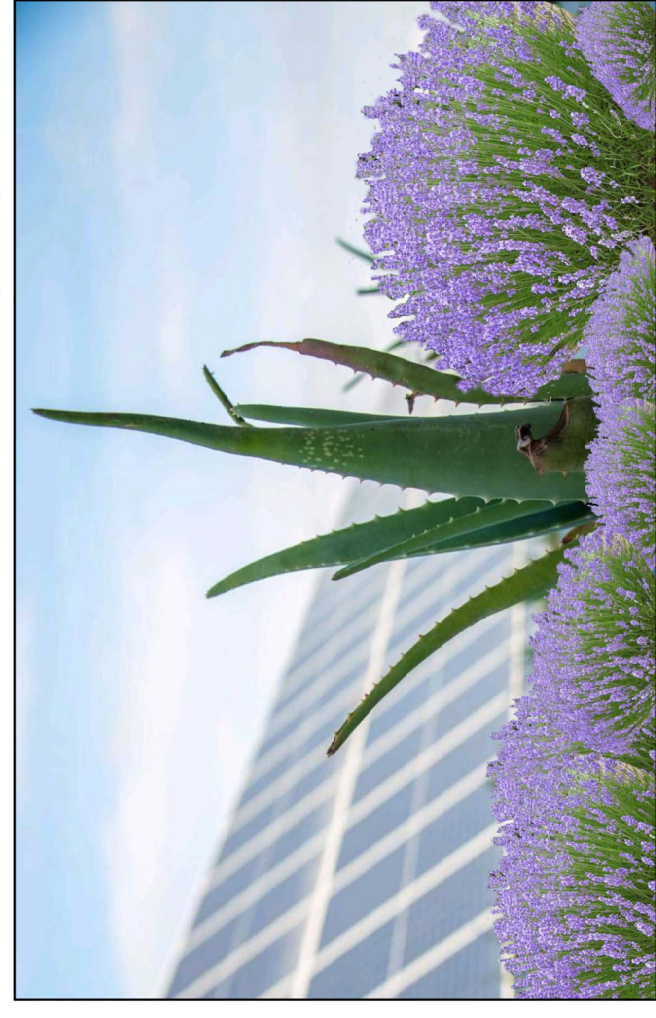
CARATTERISTICHE IMPIANTO

- Tipo moduli: Canadian Solar Inc.-CS7N-660MB-AG 1500V
- Numero di moduli: 33.930
- Potenza moduli: 660 Wp
- Numero di moduli x stringa: 20
- Tipo di inverter: SMA Sunny Central 500CP XT
- Numero inverter: 40
- Numero di stringhe per inverter: 29
- 29 INVERTER sono alimentati ciascuno da 42 stringhe formate da 20 moduli ognuna;
- 11 INVERTER sono alimentati ciascuno da 46 stringhe di cui 36 stringhe formate da 20 moduli ognuna e 10 stringhe formate da 15 moduli ognuna.
- Potenza inverter: 500 kW
- Potenza nominale impianto: 22.393,800 kWp
- Potenza in immisione richiesta: 20.000,00 KVA



REGIONE BASILICATA

Comune di Craco (MT)



IMPIANTO AGRIVOLTAICO DA 20 MW

Per la Coltivazione di Erbe Officiali e Simili

Craco - Crauzonieri

- LAYOUT IMPIANTO FOTOVOLTAICO -

Tavola: D.28	Nome File:	Data: Agosto 2022	Scala: 1:3.000
	Achitettonico		Strutture
	Impianti		Antincendio
Progettisti: Arch. Nunzio Paolo SIMMARANO		Collaboratori: Dott. Arch. Filippo TAURO Arch. Carmela VENTURA Ing. Maria SATRIANO	
Committente: Beta Gemini S.r.l.		Via Mercato, 3 - 20121 Milano - C.F./P.IVA 1259770661	

STRUTTURE PORTA MODULI SISTEMA A TRACKER