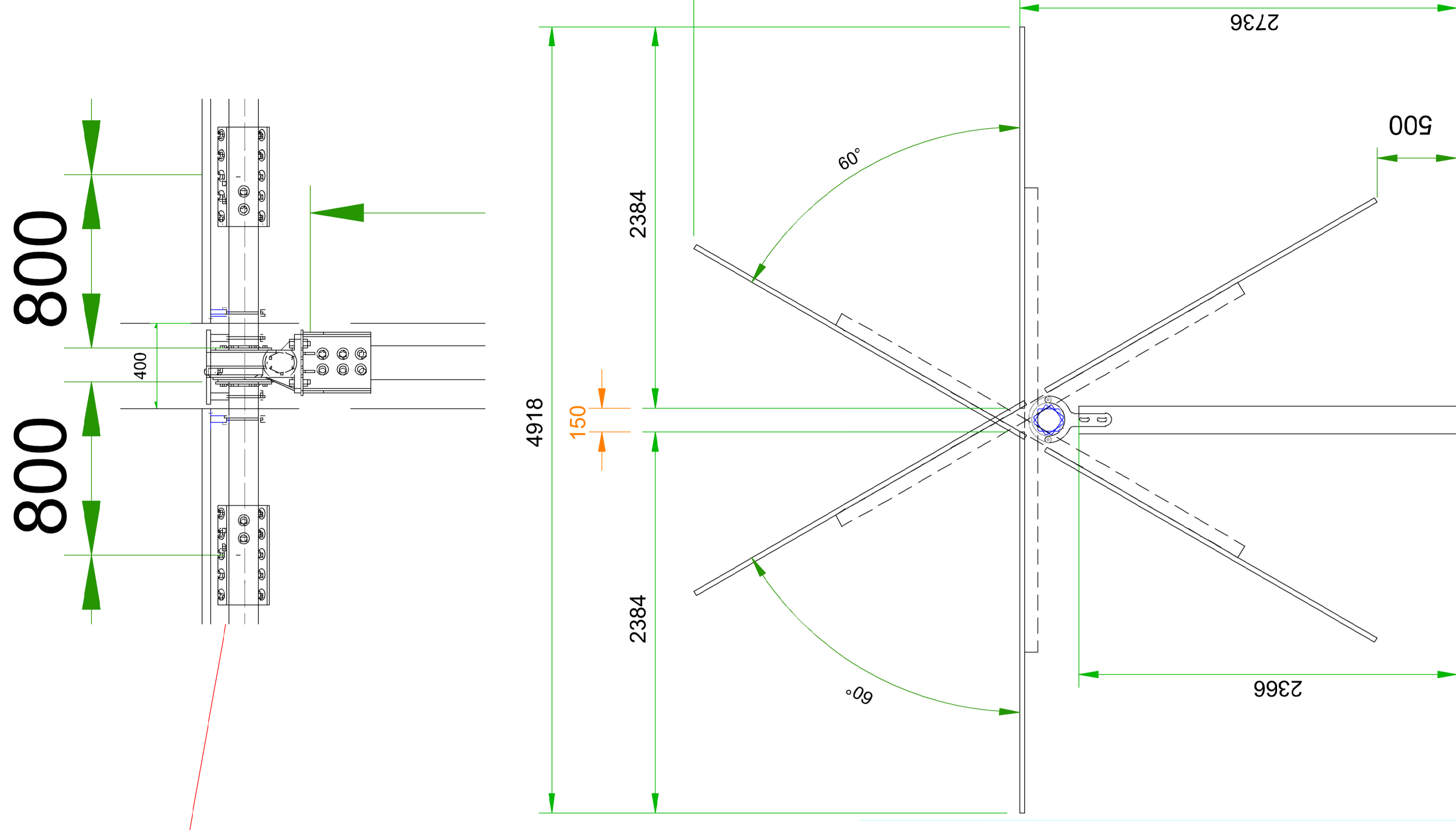
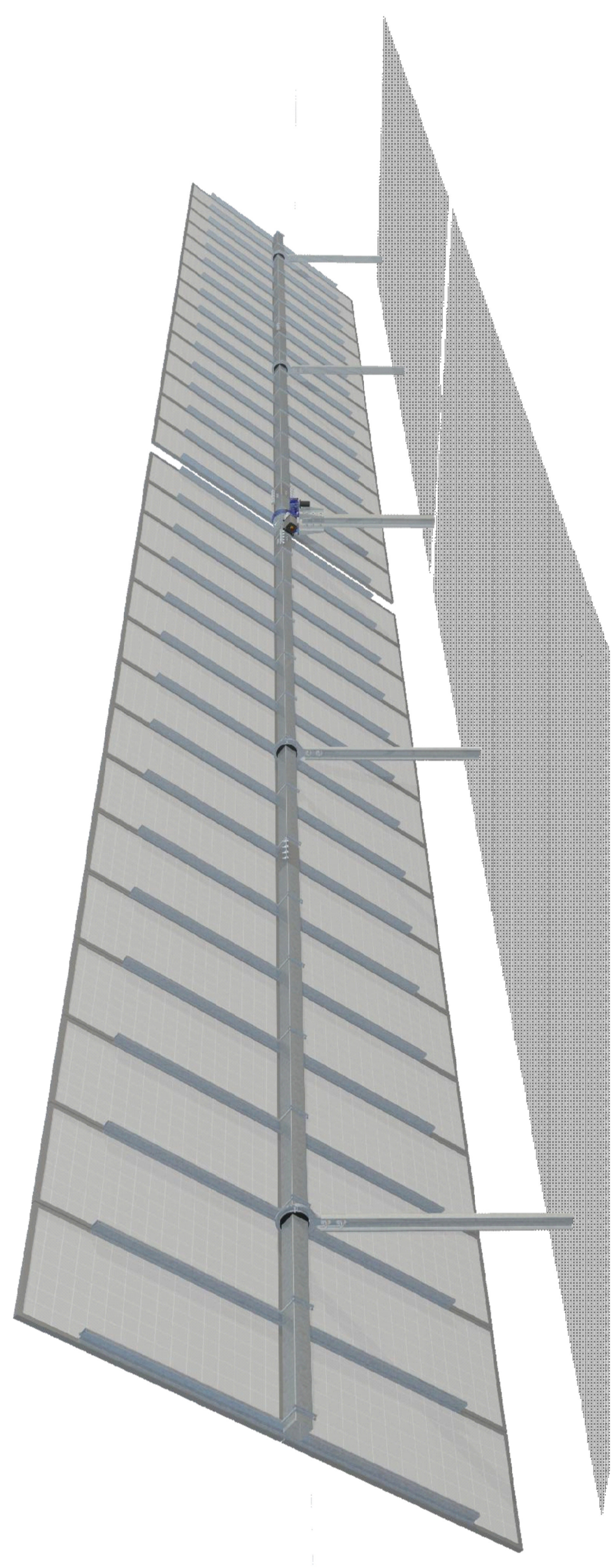
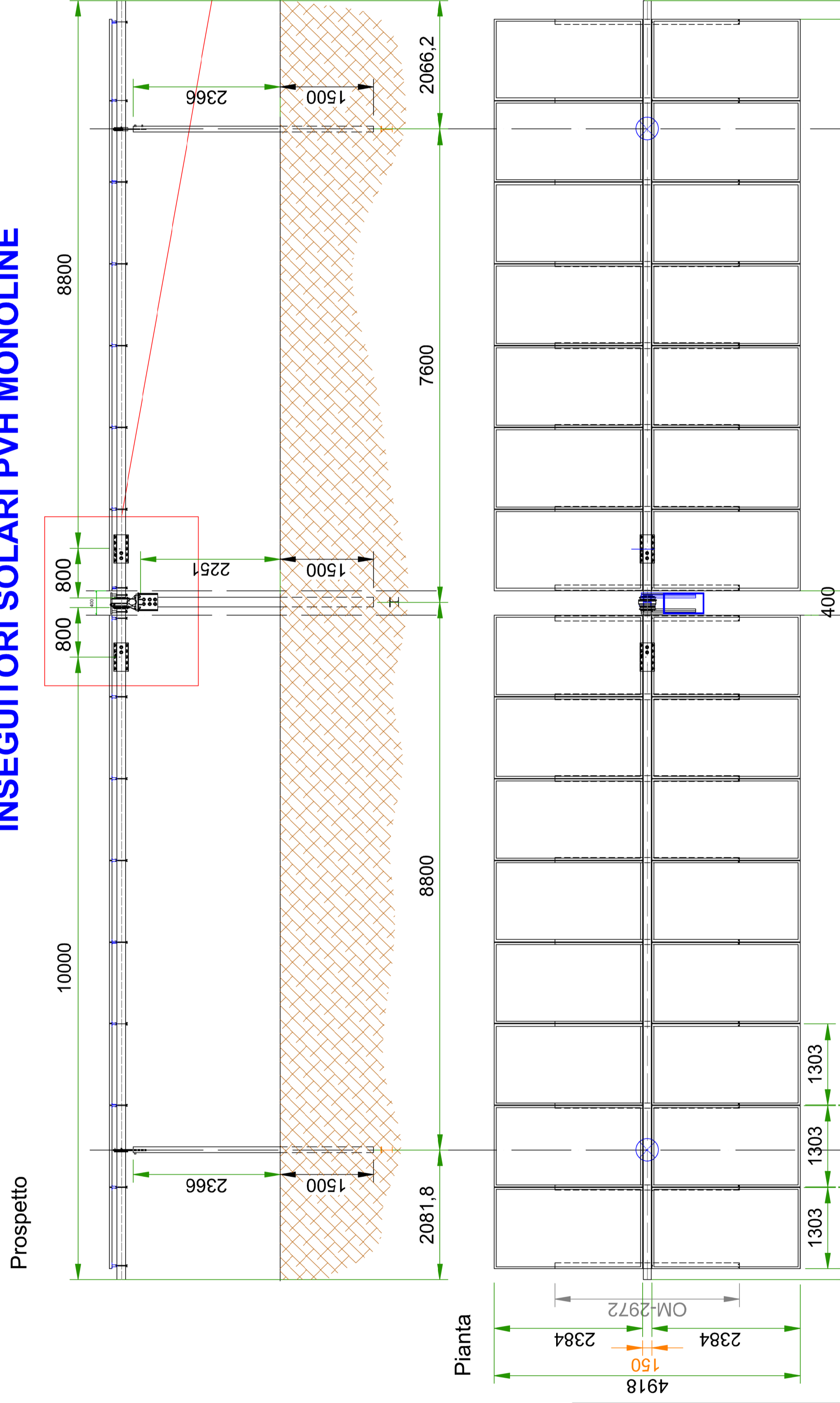
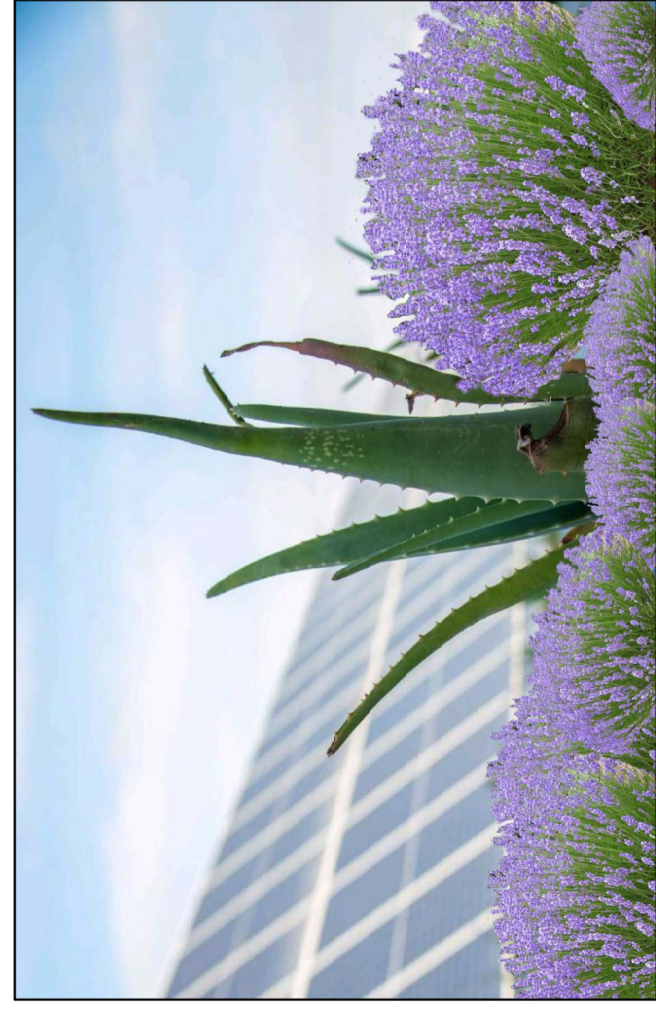


INSEGUITORI SOLARI PVH MONOLINE



REGIONE BASILICATA

Comune di Craco (MT)



IMPIANTO AGRIVOLTAICO DA 20 MW

Per la Coltivazione di Erbe Officinali e Simili

Craco - Caionzieri

- STRUTTURE INSEGUITORI SOLARI -

Tavola: D.29	Nome File:	Data: Agosto 2022	Scala: 1:3.000
A rchitettonico	Strutture	Impianti	Antincendio
Commitente: Beta Gemini S.r.l.		Progettisti: Arch. Nunzio Paolo SIMMARANO Collaboratori: Dott. Arch. Filippo TAURO Arch. Carmela VENTURA Ing. Maria SATRIANO	
Via Mercato, 3 - 20121 Milano - C.F./P.IVA 1259770681			