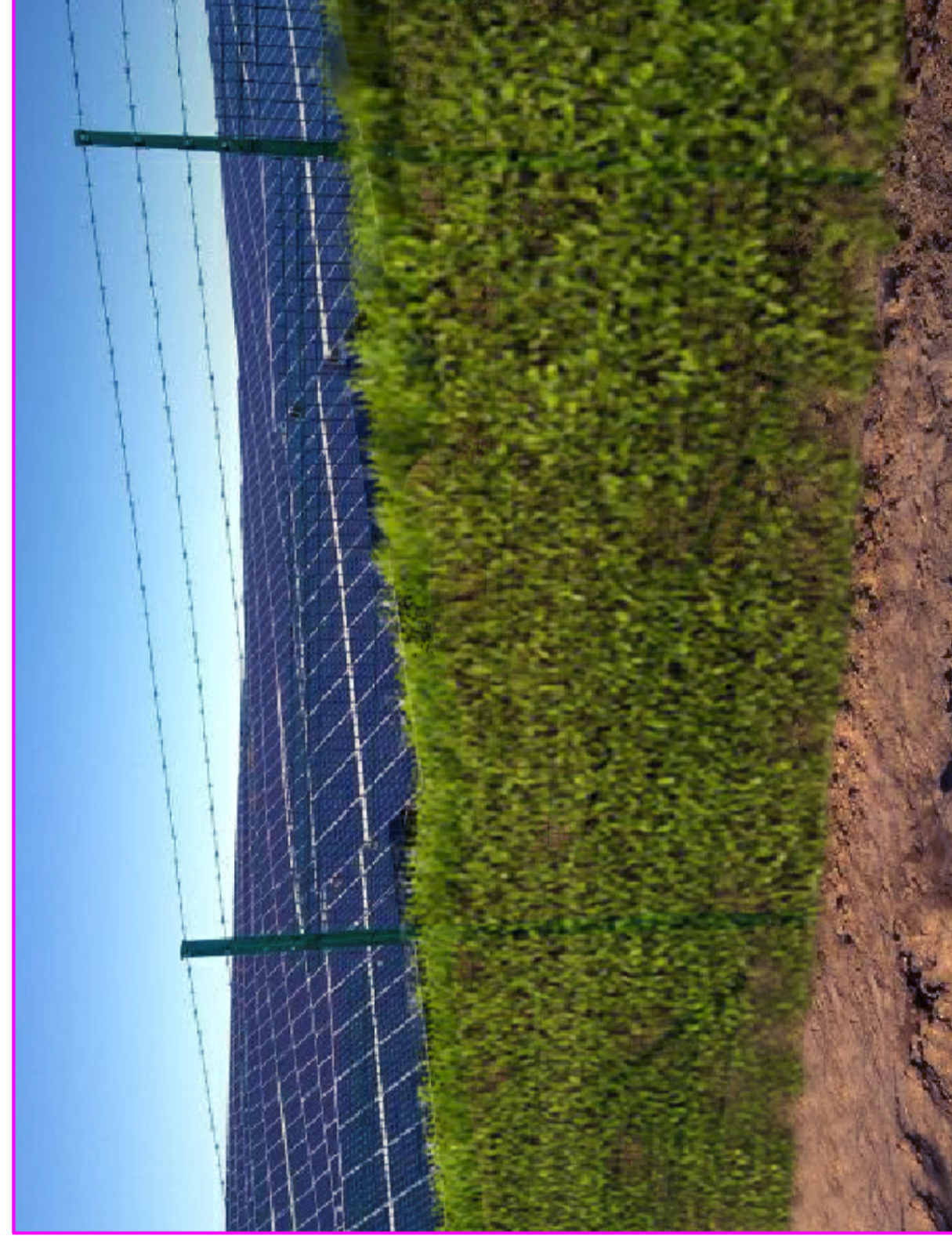
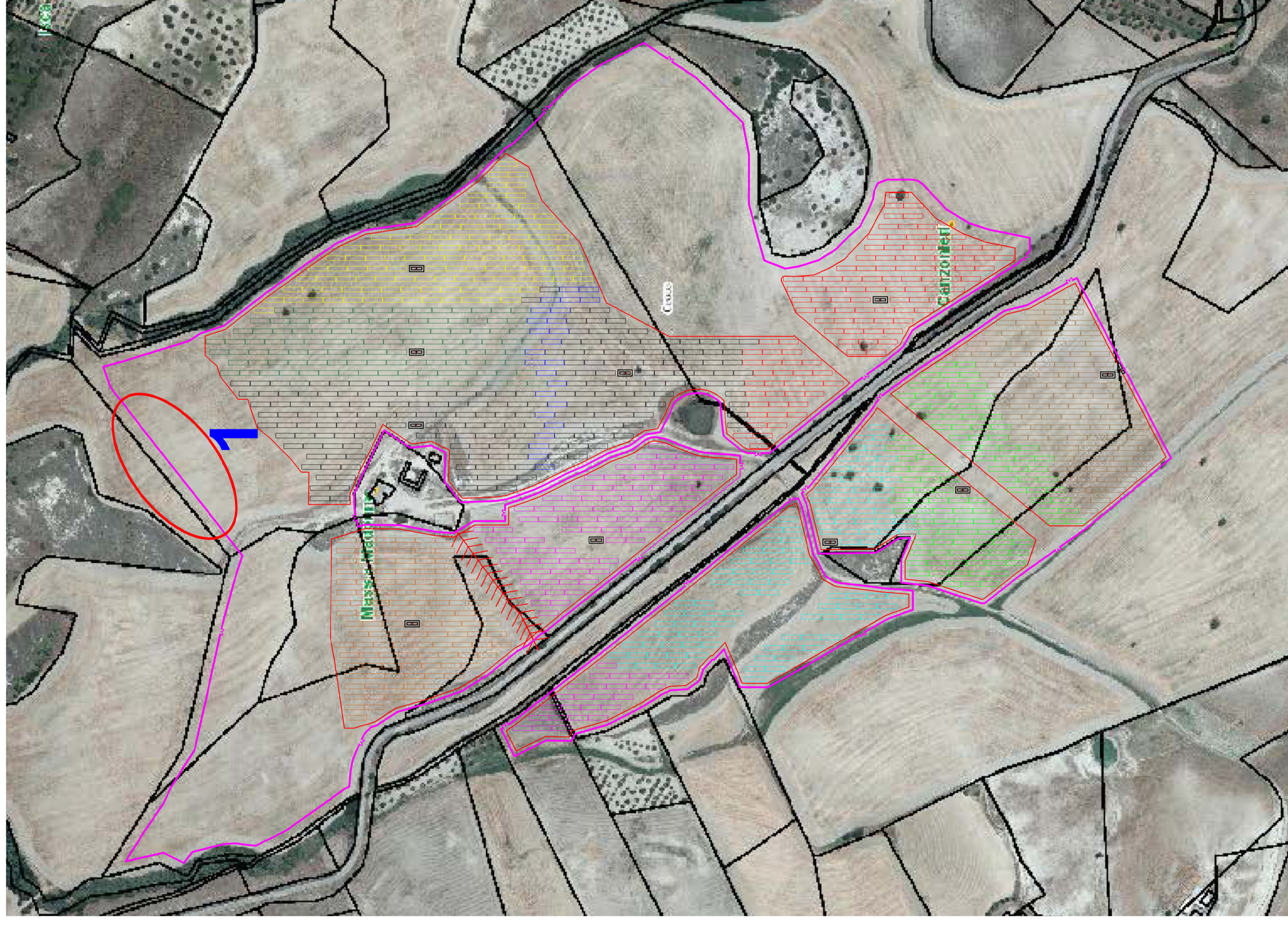


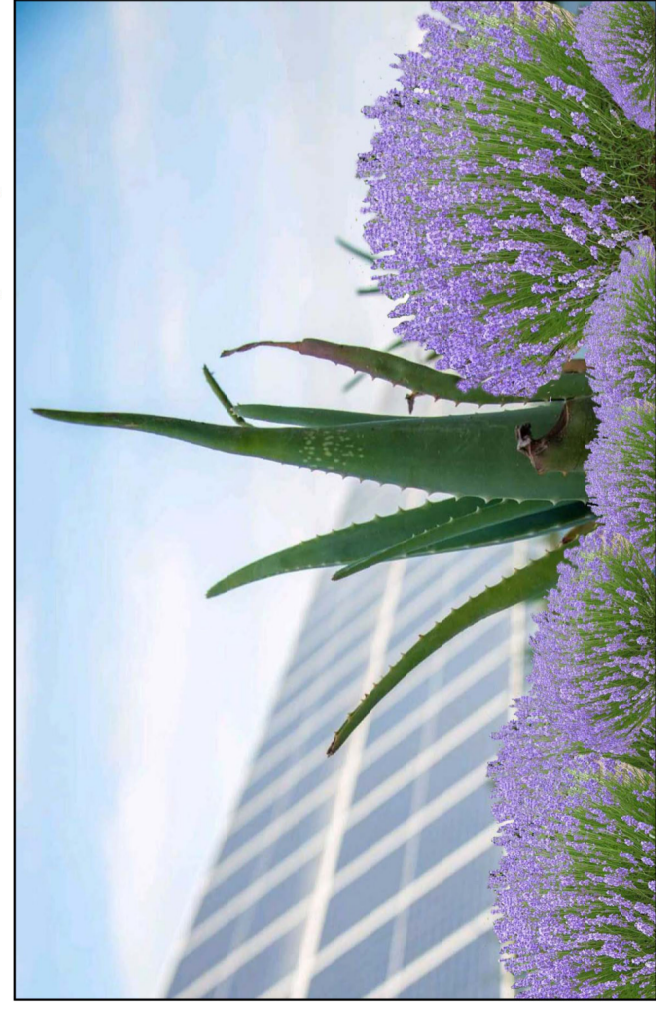
## LAYOUT IMPIANTO FOTOVOLTAICO



La recinzione del campo Fotovoltaico sarà mitigata rispetto al contesto in cui si trova per due ragioni fondamentali, la prima è data dal voler attenuare al massimo la vista del campo dalle strade che lo lambiscono, la seconda è data dal fatto che per la realizzazione della siepe saranno utilizzate essenze autoctone che serviranno a favorire la costruzione e l'azione di corridoi ecologici funzionali all'attività dell'avifauna della zona.

## REGIONE BASILICATA

Comune di Craco (MT)



### IMPIANTO AGRIVOLTAICO DA 20 MW

Per la Coltivazione di Erbe Officinali e Simili

**Craco - Canzonieri**

- RECINZIONE TIPO -

Tavola: D.31	Nome File:	Data: Agosto 2022	Scala: 1:3.000
Architettonico	Strutture	Impianti	Antincendio
Committente:  <b>Beta Gemini S.r.l.</b>  <small>Via Mercato, 3 - 20121 Milano - C.F./P. IVA 1259770681</small>		Progettisti: Arch. Nunzio Paolo SIMMARANO  Collaboratori: Dott. Arch. Filippo TAURO Arch. Carmela VENTURA Ing. Maria SATRIANO	

Perimetro del campo fotovoltaico dotato di recinzione.

## 1 - PARTICOLARE RECINZIONE

