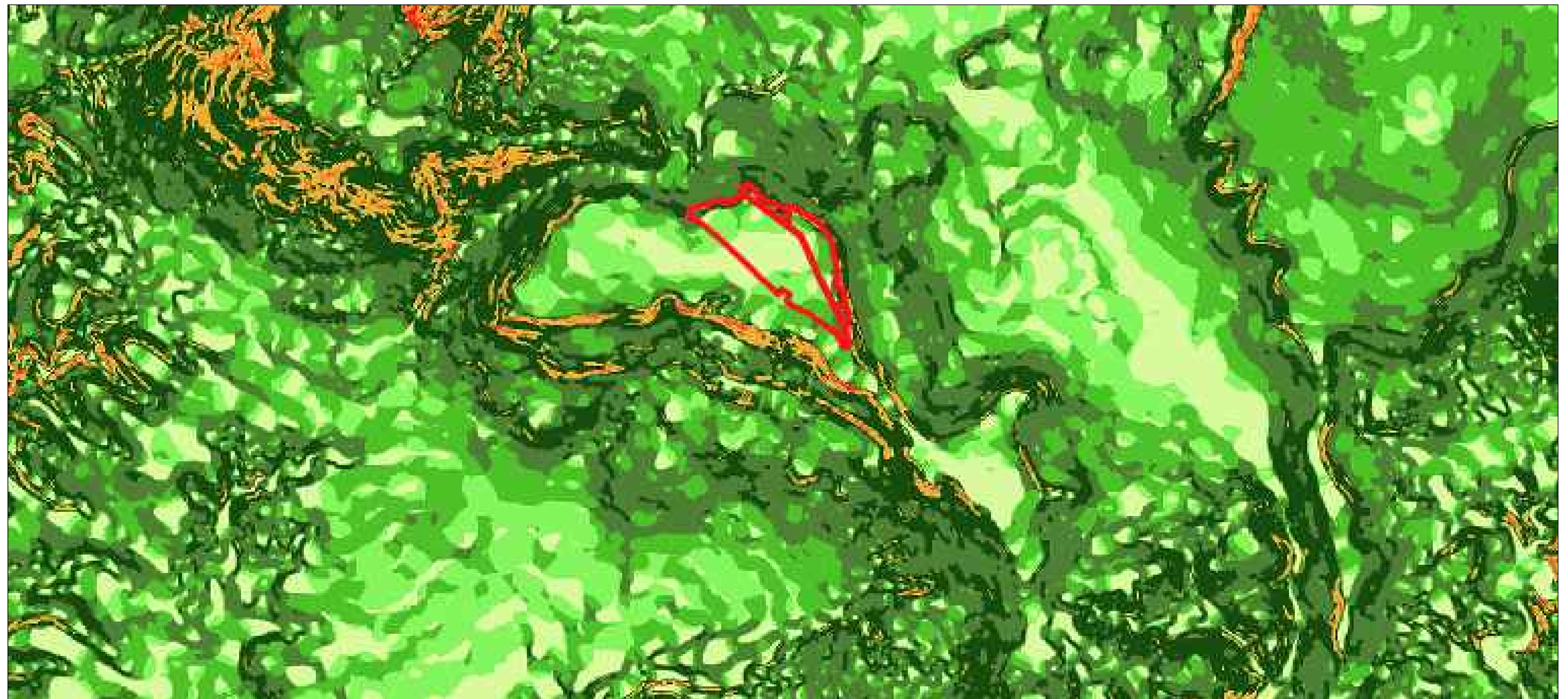




ANALISI ALTIMETRIE - 10m

Area di confine

<b>STUDIO ALCHEMIST</b> Ing. Stefano Floris - Arch. Cinzia Nieddu  <small>Via Isola San Pietro 3 - 09126 Cagliari (CA)          Via Semplice Spano 10 - 07026 Olbia (OT)          stefano.floris@studioalchemist.it          cinzia.nieddu@studioalchemist.it          www.studioalchemist.it</small>		
<b>COMUNE DI SERRI</b>		
<small>OGGETTO</small> <b>REALIZZAZIONE IMPIANTO AGRIVOLTAICO DA 39,99 MW - TIPO TRACKER AD INSEGUIMENTO MONOASSIALE E IMPIANTO DI ACCUMULO (BESS) DA 15MW, DENOMINATO SERRI</b>		
<small>COMMITTENTE</small> <b>ENERGYSERRI1 SRL</b> <small>Via Semplice Spano 10 - 07026 Olbia (SS)</small>		
<b>PROGETTO DEFINITIVO</b>		
<small>ELABORATO</small> <b>INQUADRAMENTO TERRITORIALE - ANALISI ALTIMETRIE</b>		<small>NUMERO ELABORATO</small> <b>AU 03</b> <small>SCALA: VARIE</small> <small>DATA: LUGLIO 2023</small>
<small>3</small> <small>2</small> <small>1</small>	<small>Terza emissione</small> <small>Seconda emissione</small> <small>Prima emissione</small>	<small>Arch. Marco Cocco Norfo</small> <small>Arch. Chiara Martis</small> <small>Ing. Stefano Floris</small>
<small>REV.</small> <small>DATA</small>	<small>DESCRIZIONE</small>	<small>REDDATTO</small> <small>CONTROLLATO</small> <small>APPROVATO</small>
<small>CODICE COMMESSA</small>	<small>NOME FILE</small>	<small>DEF IMPIANTI 00</small>
<small>FASE PROGETTUALE</small>	<small>CATEGORIA</small>	<small>REV.</small>
<small>STUDIO ALCHEMIST:</small> Ing. Stefano Floris Arch. Cinzia Nieddu  <small>COLLABORATORI:</small> Arch. Chiara Martis Arch. Valentina Madeddu Arch. Michela Meis Arch. Martina Sias Arch. Luigi Mereu Arch. Federico Serventi Arch. Marco Cocco Norfo Geol. Mario Strinna	<small>PROGETTISTA - TIMBRO E FIRMA</small>  	<small>PROGETTISTA - TIMBRO E FIRMA</small> 



ANALISI ALTIMETRIE - Acclività percentuale (10m)

Area di confine