

SIGLA	DESCRIZIONE	DETTAGLI
G	Generatore fotovoltaico composto da 70,846 moduli JKM570N-72W-4-570 Wp Potenza Campo Fotovoltaico P _{mp} 69,36 MWp	Vedi scheda tecnica allegata
INVR	N° 174 Huawei SUN2000 215 KTL N° 126 x 15 Stringhe da 26 MODULI N° 41 x 17 stringhe da 26 MODULI N° 7 x 16 stringhe da 26 MODULI	Vedi scheda tecnica allegata
CU	N° 11	Vedi scheda tecnica allegata
TR	N° 11 Trasformatori 30/0,800 kV 3250 kVA	Vedi scheda tecnica allegata
SOTTO CAMPI	N° 1 Pn 14.004,90 kW n° 4 CU da 3250 kVA N° 2 Pn 14.004,90 kW n° 4 CU da 3250 kVA N° 3 Pn 11.889,38 kW n° 4 CU da 3250 kVA	
52L	Dispositivo Generale Interruttore AT	Vedi scheda tecnica allegata

LEGENDA	
SIMBOLO	DESCRIZIONE
	CONVERTITORE DI MISURA
	PUNTI DI MISURA
	TRASFORMATORE AMPEROMETRICO
	TRASFORMATORE VOLTMETRICO
	SEGNALATORE PRESENZA TENSIONE
	RELE' DI MASSIMA CORRENTE A DUE SOGLIE
	RELE' DI GUASTO A TERRA
	RELE' DI MINIMA TENSIONE
	RELE' DI MASSIMA TENSIONE
	RELE' DIREZIONALE DI TERRA
	RELE' DI BLOCCO A RIARMO MANUALE
	BOBINA DI CHIUSURA
	BOBINA DI APERTURA
	FUSIBILE
	AMPEROMETRO-VOLTMETRO-WATTMETRO
	SEZIONATORE SOTTO CARICO
	SEZIONATORE

STUDIO ALCHEMIST
Ing. Stefano Floris - Arch. Cinzia Nieddu

Via Isola San Pietro 3 - 09126 Cagliari (CA)
Via Semplice Spano 10 - 07026 Olbia (OT)

stefano.floris@studioalchemist.it
cinzia.nieddu@studioalchemist.it

www.studioalchemist.it



COMUNE DI SERRI

OGGETTO
REALIZZAZIONE IMPIANTO AGRIVOLTAICO DA 39,99 MW - TIPO TRACKER AD INSEGUIMENTO MONOASSIALE E IMPIANTO DI ACCUMULO (BESS) DA 15MW, DENOMINATO SERRI

COMMITTENTE
ENERGYSERRI SRL
Via Semplice Spano 10 - 07026 Olbia (SS)

PROGETTO DEFINITIVO

ELABORATO
SCHEMA UNIFILARE

NUMERO ELABORATO
AU 14

SCALA:
DATA: LUGLIO 2023

3	Terza emissione				
2	Seconda emissione				
1	Prima emissione	Arch. Marco Cocco Norfo	Arch. Chiara Maris	Ing. Stefano Floris	
REV.	DATA	DESCRIZIONE	REDATTO	CONTROLLATO	APPROVATO

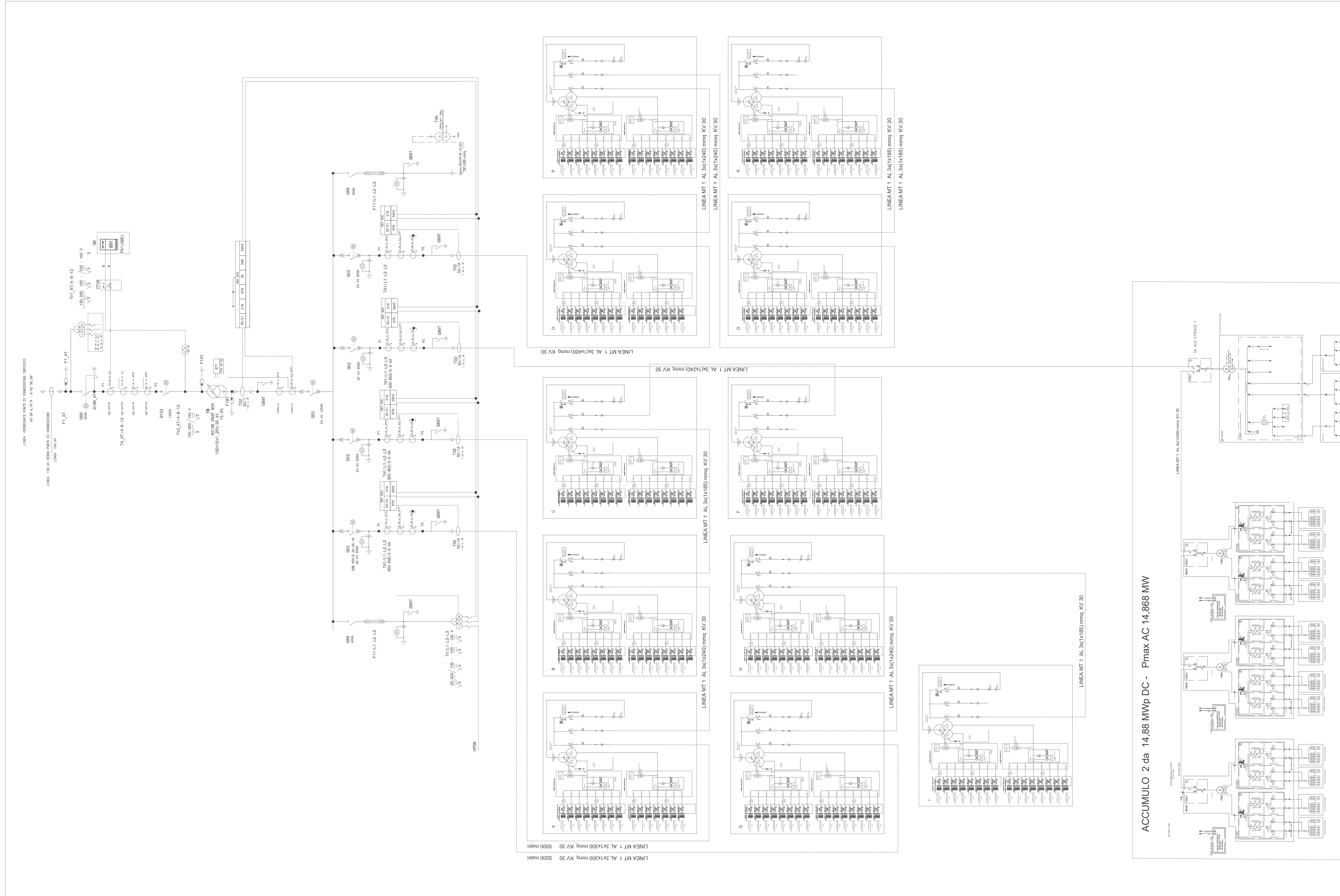
CODICE COMMESSA	NOME FILE	FASE PROGETTUALE	CATEGORIA	REV.

STUDIO ALCHEMIST:
Ing. Stefano Floris
Arch. Cinzia Nieddu

COLLABORATORI:
Arch. Chiara Maris
Arch. Valentina Madeddu
Arch. Michela Melis
Arch. Martina Sias
Arch. Luigi Meneu
Arch. Federico Serventi
Arch. Marco Cocco Norfo
Geol. Mario Strinna

PROGETTISTA - TIMBRO E FIRMA

PROGETTISTA - TIMBRO E FIRMA



SCHEMA UNIFILARE

ACCUMULO 2 da 14,88 MWp DC - Pmax AC 14,868 MW

