

STUDIO ALCHEMIST
Ing. Stefano Floris - Arch. Cinzia Nieddu

Via Isola San Pietro 3 - 09128 Cagliari (CA)
Via Semplice Spano 10 - 07026 Olbia (OT)

stefano.floris@studioalchemist.it
cinzia.nieddu@studioalchemist.it
www.studioalchemist.it



COMUNE DI SERRI

OGGETTO
REALIZZAZIONE IMPIANTO AGRIVOLTAICO DA 39,99 MW - TIPO TRACKER AD INSEGUIMENTO MONOASSIALE E IMPIANTO DI ACCUMULO (BESS) DA 15MW, DENOMINATO SERRI

COMMITTENTE
ENERGYSERRI SRL
Via Semplice Spano 10 - 07026 Olbia (SS)

PROGETTO DEFINITIVO

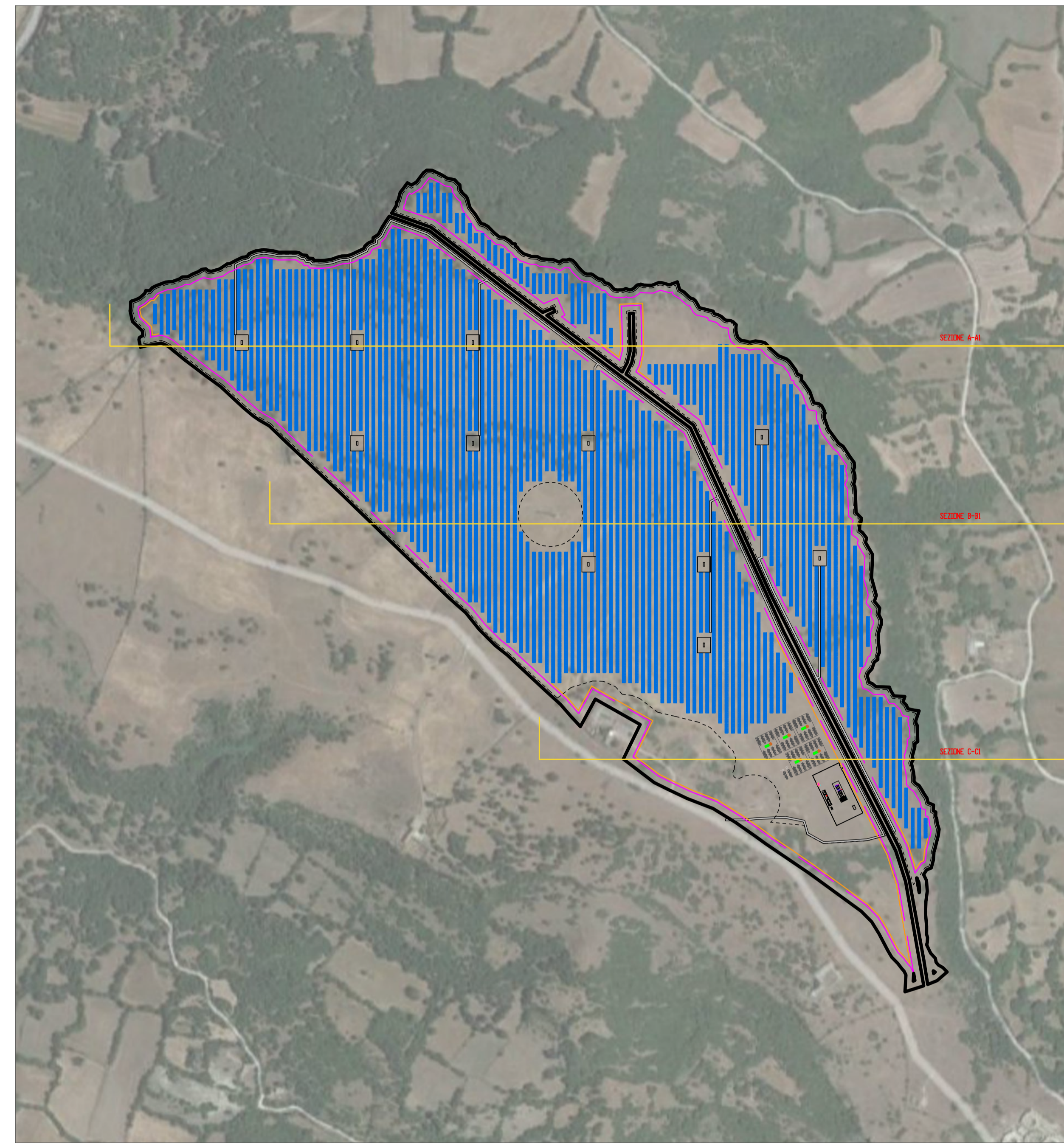
ELABORATO	NUMERO ELABORATO
PLANIMETRIA USO DEL SUOLO	AU 26
	SCALA: VARIE
	DATA: LUGLIO 2023

3	Terza emissione		
2	Seconda emissione		
1	Prima emissione	Arch. Marco Cocco Norfo	Arch. Chiara Maris
			Ing. Stefano Floris

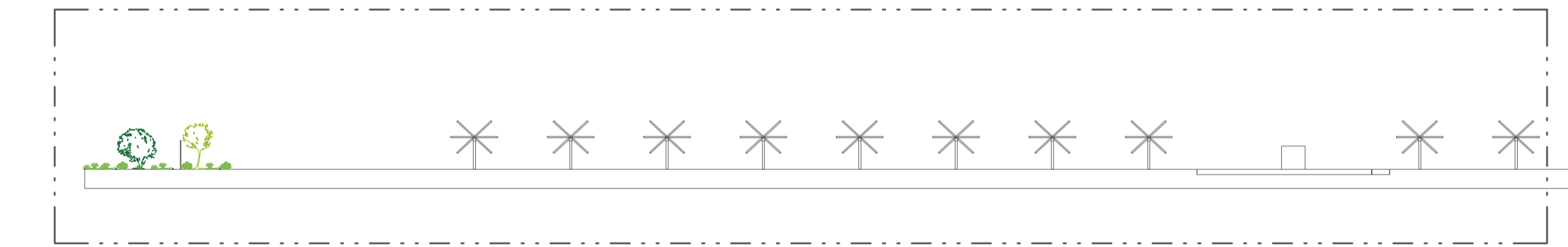
REV.	DATA	DESCRIZIONE	REDATTO	CONTROLLATO	APPROVATO

CODICE COMMESSA	NOME FILE	FASE PROGETTUALE	CATEGORIA	REV.

STUDIO ALCHEMIST: Ing. Stefano Floris Arch. Cinzia Nieddu	PROGETTISTA - TIMBRO E FIRMA  ORDINE INGEGNERI PROVINCIA DI CAGLIARI ING. STEFANO FLORIS N. 5777	PROGETTISTA - TIMBRO E FIRMA 
---	--	--



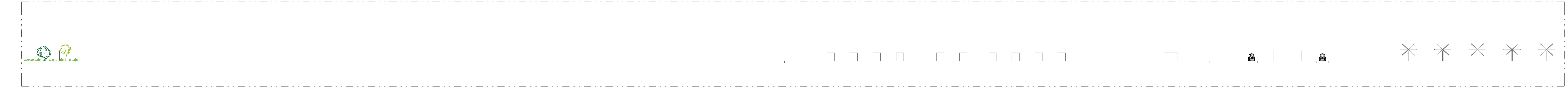
INQUADRAMENTO LAYOUT SU ORTOFOTO_Scala 1 : 5000



SEZIONE A - A1



SEZIONE B - B1



SEZIONE C - C1

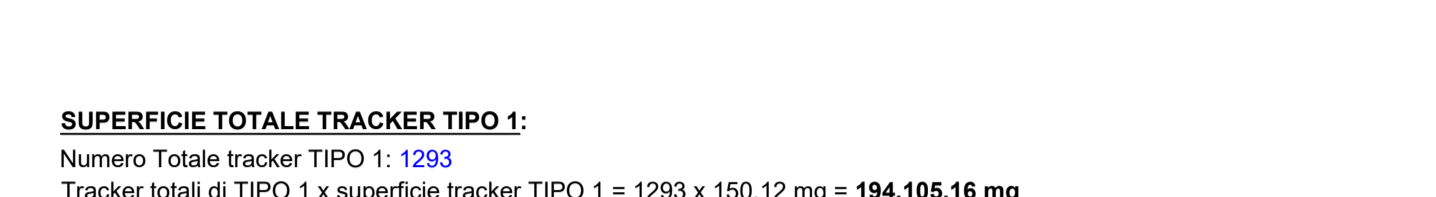


AREA QUOTATA_Scala 1 : 500



CALCOLO RAPPORTO DI COPERTURA SUPERFICIE SINGOLI TRACKER

TIPO 1: TRACKER 26x2 pannelli Superficie totale tracker singolo TIPO 1: 150,12 mq	TIPO 2: TRACKER 14x2 pannelli Superficie totale tracker singolo TIPO 2: 73,76 mq	POWER STATION/CABINA DI CONNESSIONE Sup. singola Power Station: 6,056m x 2,435m = 14,77 mq Sup. singola Cabina di connessione: 6,056m x 2,896m = 17,57 mq
--	---	--



SUPERFICIE TOTALE TRACKER TIPO 1:
Numero Totale tracker TIPO 1: 1293
Tracker totali di TIPO 1 x superficie tracker TIPO 1 = 1293 x 150,12 mq = **194.105,16 mq**

SUPERFICIE TOTALE TRACKER TIPO 2:
Numero Totale tracker TIPO 2: 113
Tracker totali di TIPO 2 x superficie tracker TIPO 2 = 113 x 73,76 mq = **8.334,88 mq**



SUPERFICIE TOTALE POWER STATION
Numero Totale Power Station: 11
Numero Totale Cabine di connessione: 1
Sup. singola Power Station x Numero Totale Power Station = 14,77 mq x 11 = **162,47 mq**
Sup. singola Cabina di connessione x Numero Totale Cabine di connessione = 17,57 mq x 1 = **17,57 mq**

Sup. Totale tracker TIPO 1 + Sup. Totale tracker TIPO 2 + Sup. Totale Power Station + Sup. Totale Cabine di connessione = **194.105,16 mq + 8.334,88 mq + 162,47 mq + 17,57 mq = 202.620,08 mq**

SUPERFICIE TOTALE COPERTA = 202.620,08 mq
SUPERFICIE TOTALE LOTTO = 652.486,11 mq
RAPPORTO DI COPERTURA
 Sup. totale coperta / Sup. totale lotto = 202.620,08 mq / 652.486,11 mq = **0,31**

Rapporto di copertura **0,31**

LEGENDA

--- Lotto di impianto --- Strade interne ■ Area parcheggi ■ Power station ■ Cabina di connessione alla RTN  Tracker 2x26 pannelli  Tracker 2x14 pannelli	--- Distanza 12 m --- Distanza 15m
--	---------------------------------------

SUPERFICIE TOTALE LOTTO DI IMPIANTO:
 Il lotto di progetto è composto dai seguenti mappali:
 - Comune di Serrì, Foglio 1, particelle 83, 84, 86, 88, 89, 93, 98, 107.
 La superficie totale del lotto di impianto equivale a **652.486,11 mq**