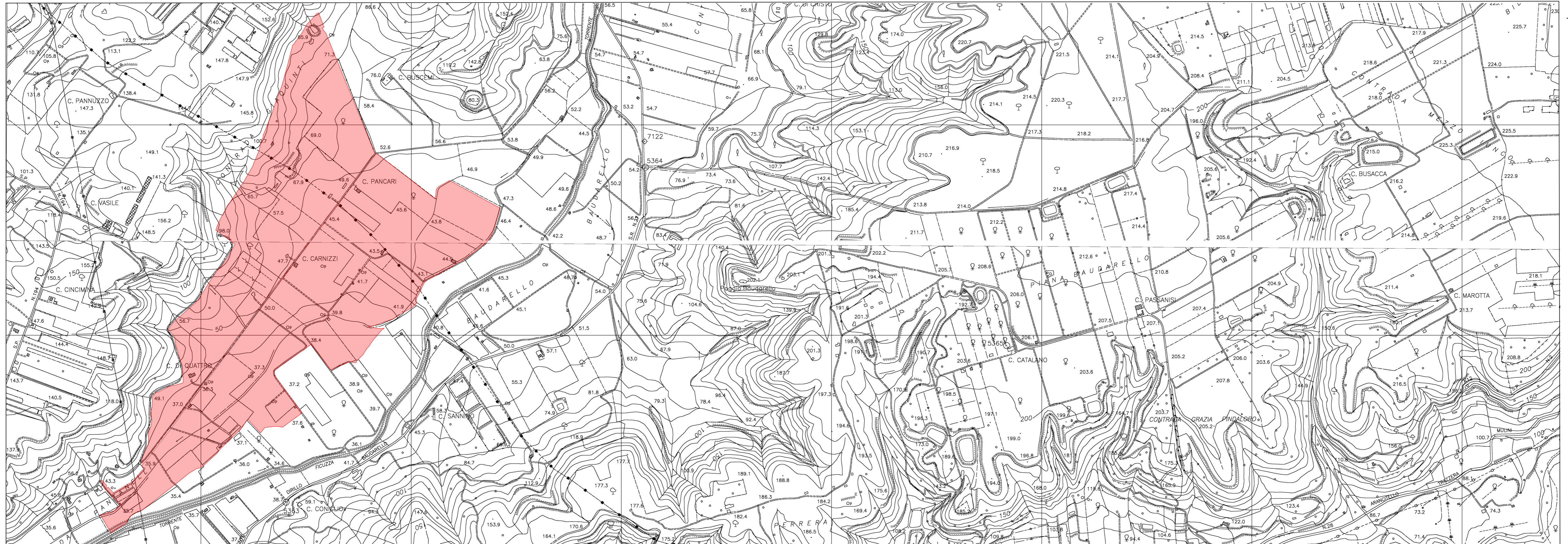
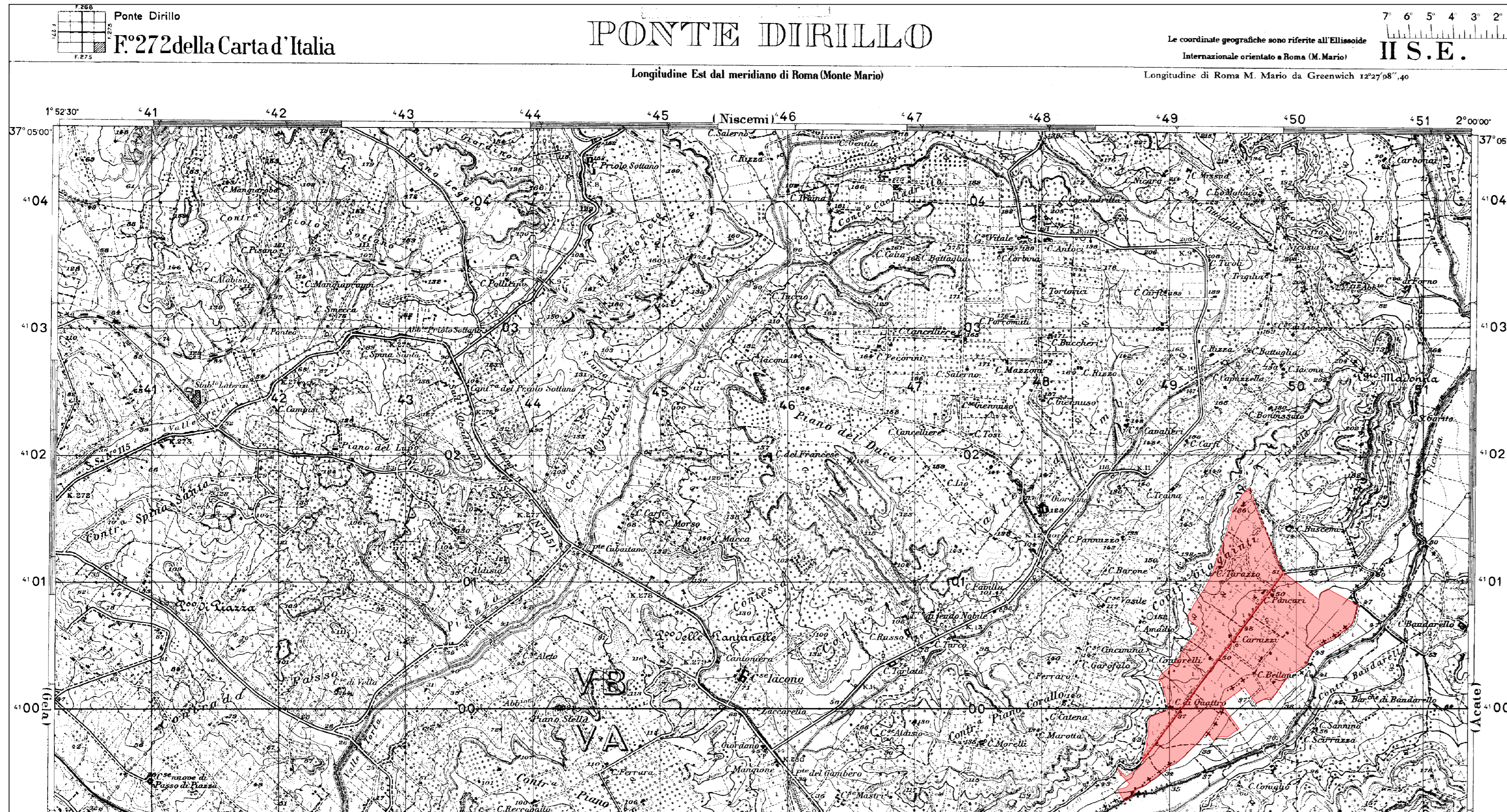


Area parco Fotovoltaico



Estratto dalla Tavoleta IGM - 272 II SE Ponte Dirillo  
(scala 1 : 25.000)

Area parco Fotovoltaico



SOLAR INVESTMENT S.r.l

Via Riva di Sotto, 74 - 39057 Appiano sulla Strada del Vino (BZ)



Regione Siciliana

Assessorato Regionale dell'Energia e dei servizi di pubblica utilità  
Dipartimento dell'Energia

Realizzazione di parco agrivoltaico della potenza complessiva di 78,85 MW  
e relative opere di rete da realizzarsi nel territorio  
dei comuni di Gela (CL) e Acate (RG)



Elaborato : Inquadramento Cartografico su Cartografia Tecnica Regionale e  
Tavoleta IGM

Progettazione

dott. ing. Giuseppe De Luca

dott. ing. Chiara Morello



Tav. n° C.1

FORMATO A1

SCALA: varie

NOTE:

DATA:

NOTE:

DATA EMISSIONE : MARZO 2023

Redattore S.I.A: dott. Ing. Angelo Bonaccorso Cons. ambiente: dott. Agronomo Arturo Ursi

Geologo: dott. Milko Nastasi