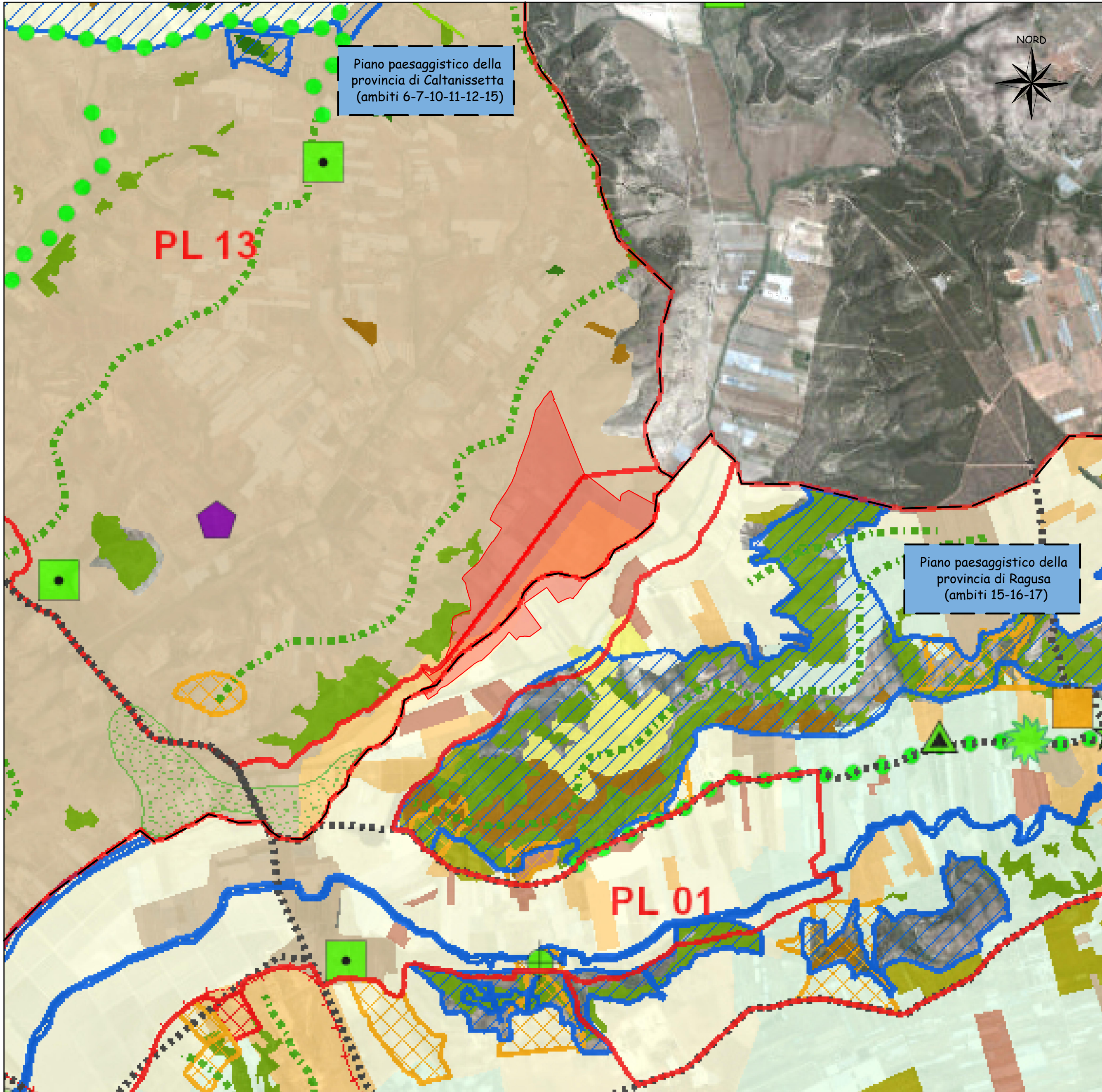


Estratto dalla Tavola Componenti del Paesaggio
 Piano paesaggistico della provincia di Caltanissetta (ambiti 6-7-10-11-12-15) e della provincia di Ragusa (ambiti 15-16-17)
 (scala 1:25.000)

— Area parco Fotovoltaico
 — Linea confine Piani Paesaggistici Provincia di Caltanissetta e Ragusa



LEGENDA

paesaggio agrario	Pesaggio del carrubeto	Formazioni riparie	Sugherete	cime	crinali
Pesaggio delle colture erbacee	Pesaggio del mandorleto	Lecce	parco archeologico Kamarina	ferrovia storica	
Pesaggio dei seminativi arborati	Pesaggio delle colture in serra	Macchie e arbusti mediterranei	parco archeologico Cava d'Ispica	strade panoramiche	
Pesaggio dei mosaici colturali	vegetazione forestale	Pinete di pini mediterranei	centri storici	viabilità storica	
Pesaggio delle colture arboree	praterie, pascoli, incolti, frutteti in abbandono	Querceti di rovero e roverella	aree archeologiche	orli	
Pesaggio del vigneto	Arbusteti montani e supramediterranei	Rimboschimenti	aree di interesse archeologico	faglie inverse	
Pesaggio dell'agrumeto	Boschi di altre latifoglie		biotopi	faglie	
Pesaggio dell'oliveto	Formazioni pioniere e secondarie				

SOLAR INVESTMENT S.r.l

Via Riva di Sotto, 74 - 39057 Appiano sulla Strada del Vino (BZ)



Regione Siciliana

Assessorato Regionale dell'Energia e dei servizi di pubblica utilità
 Dipartimento dell'Energia

Realizzazione di parco agrivoltaico della potenza complessiva di 78,16 MW
 e relative opere di rete da realizzarsi nel territorio
 dei comuni di Gela (CL) e Acate (RG)



Elaborato : Inquadramento territoriale in riferimento alle Componenti del Paesaggio-Piano beni paesaggistici Prov. CL e Prov. RG

Progettazione		Tav. n° C.2
dott. ing. Giuseppe De Luca	dott. ing. Chiara Morello	
		FORMATO: A2
		SCALA: 1:25000
		NOTE:
		DATA:
		NOTE:
		DATA EMISSIONE: MARZO 2023
Redattore S.I.A.: dott. Ing. Angelo Bonaccorso		Geologo: dott. Milko Nastasi
Cons. ambiente: dott. Agronomo Arturo Ursò		