

Limite viabilità perimetrale - 5.00 ml

Tracker da 78 moduli

Tracker da 52 moduli

Tracker da 26 moduli

Inverter e trasformatore

Cavidotto collegamento Inverter - Cabina raccolta/generale

Cavidotto collegamento Cabina raccolta - Cabina Generale

Fascia di rispetto metanodotto (buffer 25.00 ml per lato)

Fascia di rispetto elettrodotta (buffer 18.00 ml per lato)

Fascia di rispetto impluvi naturali (buffer 10.00 ml per lato)

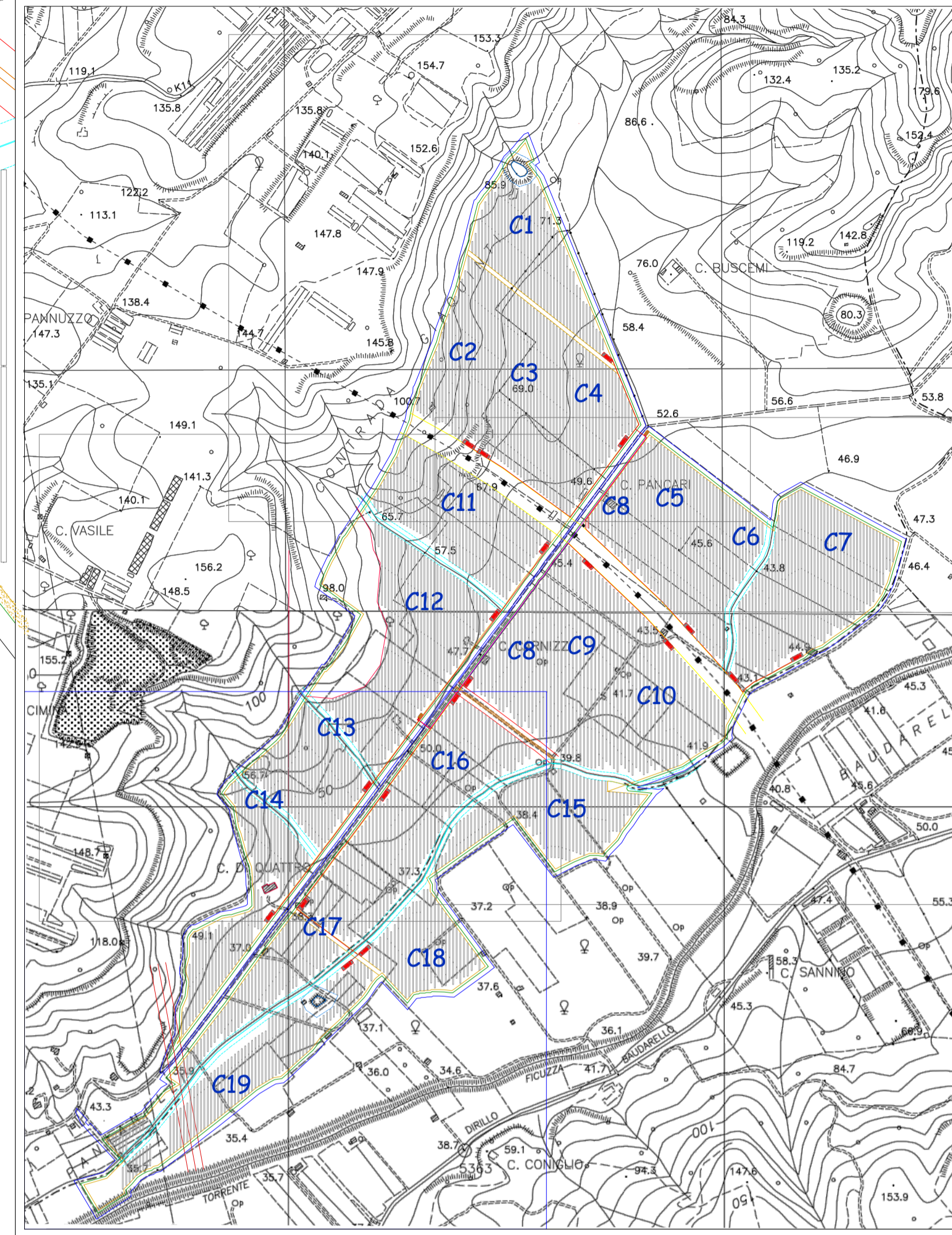
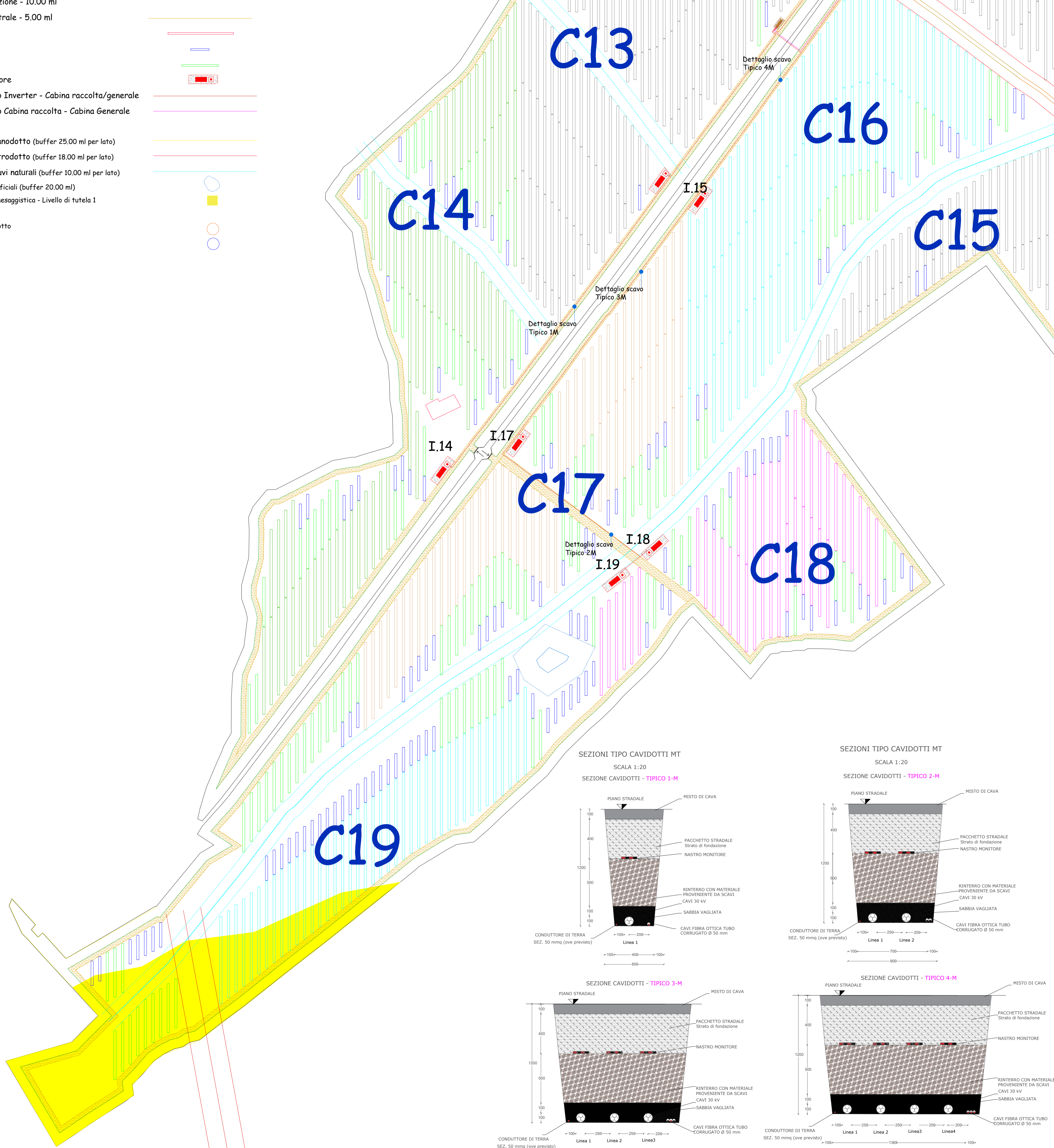
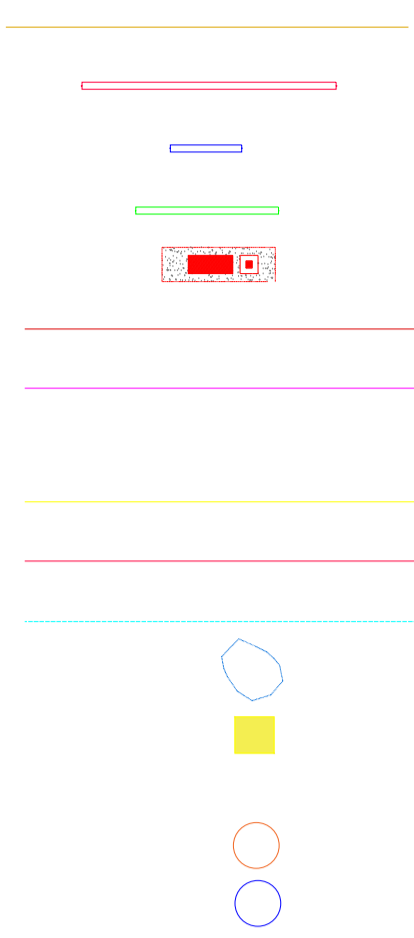
Fascia di rispetto laghi artificiali (buffer 20.00 ml)

Area sottoposta a tutela paesaggistica - Livello di tutela 1

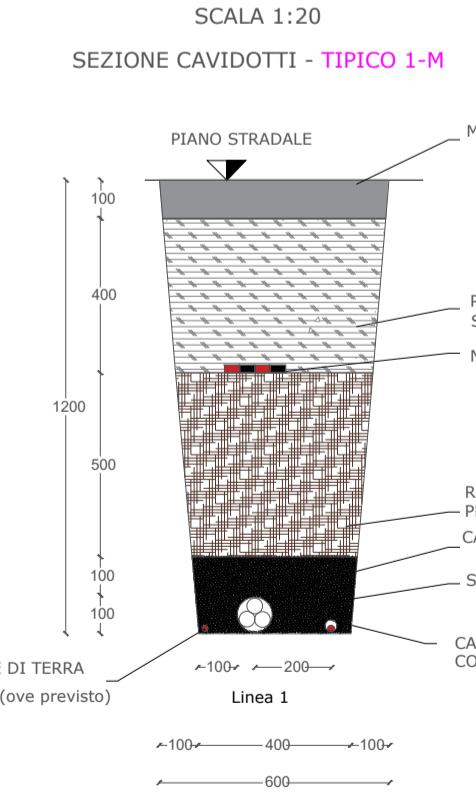
Sito di attenzione idraulica

Interferenza con metanodotto

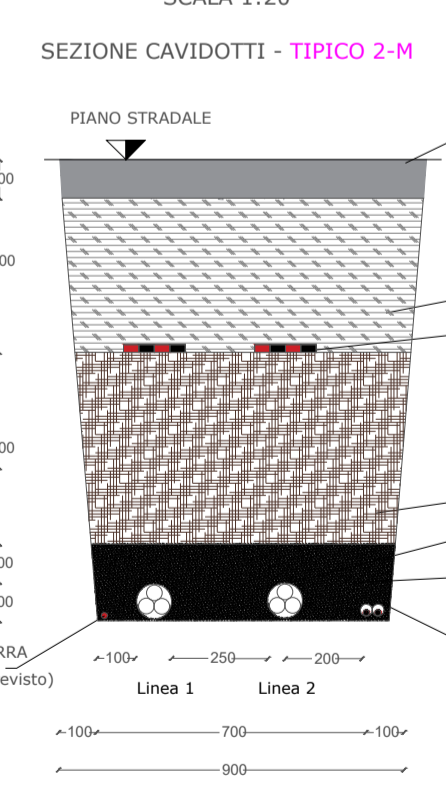
Interferenza con impluvi



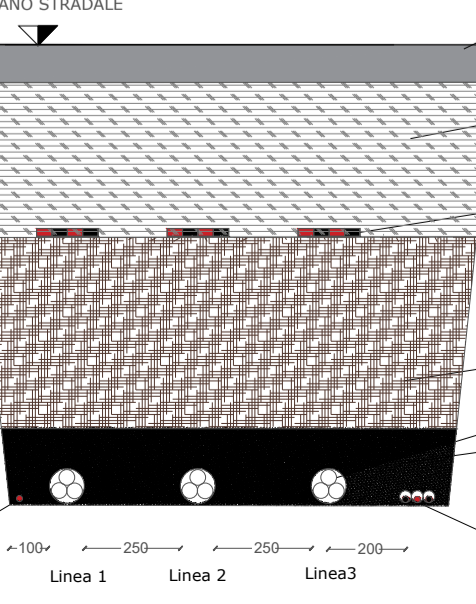
SEZIONI TIPO CAVIDOTTI MT
SCALA 1:20
SEZIONE CAVIDOTTI - TYPICO 1-M



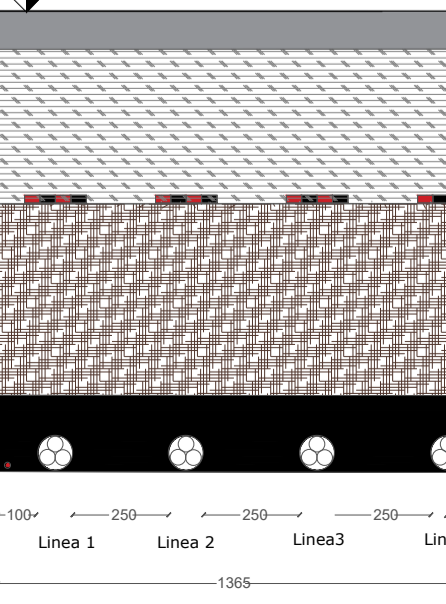
SEZIONI TIPO CAVIDOTTI MT
SCALA 1:20
SEZIONE CAVIDOTTI - TYPICO 2-M



SEZIONE CAVIDOTTI - TYPICO 3-M



SEZIONE CAVIDOTTI - TYPICO 4-M



SOLAR INVESTMENT S.r.l.

Via Riva di Sotto, 74 - 39057 Appiano sulla Strada del Vino (BZ)



Regione Siciliana

Assessorato Regionale dell'Energia e dei servizi di pubblica utilità
Dipartimento dell'Energia

Realizzazione di parco agrivoltaico della potenza complessiva di 78,85 MW
e relative opere di rete da realizzarsi nel territorio
dei comuni di Gela (CL) e Acate (RG)



Elaborato : Layout impianto fotovoltaico - Quadro 4

Progettazione		Tav. n° E.1.4
dott. ing. Giuseppe De Luca	dott. ing. Chiara Morello	
		FORMATO: A1
		SCALA: 1:2000
NOTE:		DATA:
NOTE:		DATA EMISSIONE: MARZO 2023
Redattore S.I.A.: dott. Ing. Angelo Bonaccorso		Cons. ambiente: dott. Agronomo Arturo Urso
		Geologo: dott. Milko Nastasi