

SOLAR INVESTMENT S.r.l

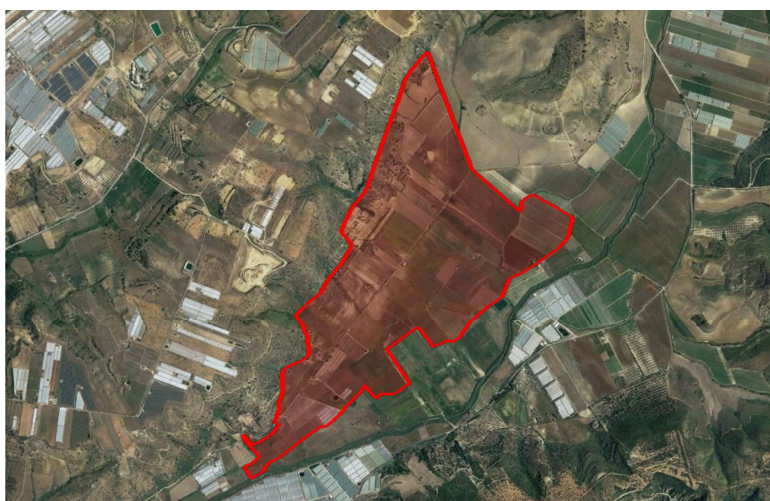
Via Riva di Sotto, 74 - 39057 Appiano sulla Strada del Vino (BZ)



Regione Siciliana

Assessorato Regionale dell'Energia e dei servizi di pubblica utilità
Dipartimento dell'Energia

Realizzazione di parco agrivoltaico della potenza complessiva di 78,16 MW
e relative opere di rete da realizzarsi nel territorio
dei comuni di Gela (CL) e Acate (RG)



Elaborato : **Computo metrico estimativo**

Progettazione

dott. ing. Giuseppe De Luca

dott. ing. Chiara Morello



D.1

FORMATO A4

SCALA:

NOTE:

DATA:

NOTE:

DATA EMISSIONE : MARZO 2023

Redattore S.I.A: dott. Ing. Angelo Bonaccorso Cons. ambiente: dott. Agronomo Arturo Urso

Geologo: dott. Milko Nastasi

Num. ORD TARIFFA	DESIGNAZIONE DEI LAVORI	DIMENSIONI				Quantità	IMPORTI €	
		par. ug.	lung.	largh.	H/peso		Prezzo €	Totale €
1 1.1.1.1 (C)	Scavo di sbancamento per qualsiasi finalità, per lavori da eseguirsi in ambito extraurbano, eseguito ... scontinuità poste a distanza media l'una dall'altra fino a 30 cm attaccabili da idoneo mezzo di escavazione di adeguata potenza non inferiore ai 45 kW	1535490,0 00			0,200	307098,00		
	Sommano m³					307098,00	5,18	1.590.767,64
2 1.5.3 (C)	Compattazione del fondo degli scavi, quando questi debbono costituire il piano di posa delle sovrast ... iore al 95% della densità massima ottenuta in laboratorio con la prova AASHO modificata, a carico dell'impresa. - per ogni m² di superficie compattata		9500,000	5,000		47500,00		
	Viabilità complessiva Sommano m²					47500,00	1,10	52.250,00
3 1.5.5 (C)	Costituzione di rilevato, per la formazione di corpo stradale e sue dipendenze, per colmate specifiche ... one dei cigli, delle banchine e delle scarpate, ed ogni altro onere per dare il rilevato compiuto a regola d'arte. - per ogni m³ di rilevato assestato	47500,000			0,300	14250,00		
	Superfici di cui alla voce 1.5.3, considerando uno spessore medio di 30 cm Sommano m³					14250,00	26,71	380.617,50
4 AP.001 (C)	Fornitura e posa in opera di recinzione metallica continua lungo il perimetro dell'area d'impianto con ... l fissaggio dei pannelli. □ Fornibili con piastra per tassellare. E ogni altro onere e magistero per dare l'opera compiuta e a perfetta regola d'arte		11500,000			11500,00		
	Recinzione Sommano m					11500,00	90,00	1.035.000,00
5 1.1.1.5 (C)	Scavo di sbancamento per qualsiasi finalità, per lavori da eseguirsi in ambito extraurbano, eseguito ... m) fino ai primi 300 m³ di materiale e sarà rideterminato con le stesse modalità ogni qualvolta sarà riscontrata variazione delle classi di resistenza							
	ESECUZIONE CAVIDOTTI					0,00		
	Inverter C1 - Cabina di raccolta generale		200,000	0,600	1,300	156,00		
	Inverter C2 - Cabina di raccolta generale		554,000	0,600	1,300	432,12		
	Inverter C3 - Cabina di raccolta generale		513,000	0,600	1,300	400,14		
	Inverter C4 - Cabina di raccolta generale		56,000	0,600	1,300	43,68		
	Inverter C5 - Cabina di raccolta generale		598,000	0,600	1,300	466,44		
	Inverter C6 - Cabina di raccolta generale		748,000	0,600	1,300	583,44		
	Inverter C7 - Cabina di raccolta generale		936,000	0,600	1,300	730,08		
	Quadro di parallelo C8 - Inverter C8		444,000	0,600	1,300	346,32		
	Inverter C8 - Cabina di raccolta parziale		218,000	0,600	1,300	170,04		
	Inverter C9 - Cabina di raccolta parziale		664,000	0,600	1,300	517,92		
	Inverter C10 - Cabina di raccolta parziale		924,000	0,600	1,300	720,72		
	Inverter C11 - Cabina di raccolta parziale		495,000	0,600	1,300	386,10		
	Inverter C12 - Cabina di raccolta parziale		305,000	0,600	1,300	237,90		
	Inverter C13 - Cabina di raccolta parziale		190,000	0,600	1,300	148,20		
	Inverter C14 - Cabina di raccolta parziale		580,000	0,600	1,300	452,40		
	A RIPORTARE							3.058.635,14

Num. ORD TARIFFA	DESIGNAZIONE DEI LAVORI	DIMENSIONI				Quantità	IMPORTI €	
		par. ug.	lung.	largh.	H/peso		Prezzo €	Totale €
	R I P O R T O							3.058.635,14€
	Inverter C15 - Cabina di raccolta parziale		139,000	0,600	1,300	108,42		
	Inverter C16 - Cabina di raccolta parziale		215,000	0,600	1,300	167,70		
	Inverter C17 - Cabina di raccolta parziale		527,000	0,600	1,300	411,06		
	Inverter C18 - Cabina di raccolta parziale		1020,000	0,600	1,300	795,60		
	Inverter C19 - Cabina di raccolta parziale		711,000	0,600	1,300	554,58		
	Cabina di raccolta parziale - Cabina di raccolta generale		737,000	0,600	1,300	574,86		
	Sommano m ³					8403,72	34,78	292.281,38
6 AP.010 (C)	Fornitura e posa in opera in aria libera in tubo o in canale o interrata, di cavo unipolare RG7HIR (... fino alla pubblicazione della nuova classificazione dei cavi per media tensione conforme al Regolamento Europeo sui Prodotti da Costruzione UE 305/11)							
	Inverter C1 - Cabina di raccolta generale		200,000			200,00		
	Inverter C2 - Cabina di raccolta generale		554,000			554,00		
	Inverter C3 - Cabina di raccolta generale		513,000			513,00		
	Inverter C4 - Cabina di raccolta generale		56,000			56,00		
	Inverter C5 - Cabina di raccolta generale		598,000			598,00		
	Inverter C6 - Cabina di raccolta generale		748,000			748,00		
	Inverter C7 - Cabina di raccolta generale		936,000			936,00		
	Quadro di parallelo C8 - Inverter C8		444,000			444,00		
	Inverter C8 - Cabina di raccolta parziale		218,000			218,00		
	Inverter C9 - Cabina di raccolta parziale		664,000			664,00		
	Inverter C10- Cabina di raccolta parziale		924,000			924,00		
	Inverter C11- Cabina di raccolta parziale		495,000			495,00		
	Inverter C12- Cabina di raccolta parziale		305,000			305,00		
	Inverter C13- Cabina di raccolta parziale		190,000			190,00		
	Inverter C14- Cabina di raccolta parziale		580,000			580,00		
	Inverter C15- Cabina di raccolta parziale		139,000			139,00		
	Inverter C16- Cabina di raccolta parziale		215,000			215,00		
	Inverter C17- Cabina di raccolta parziale		527,000			527,00		
	Inverter C18- Cabina di raccolta parziale		1020,000			1020,00		
	Inverter C19- Cabina di raccolta parziale		711,000			711,00		
	Cabina di raccolta parziale - Cabina di raccolta generale		737,000			737,00		
	Sommano m					10774,00	20,30	218.712,20
7 13.8.1 (C)	Formazione del letto di posa, rinfianco e ricoprimento delle tubazioni di qualsiasi genere e diametr ... menti di pezzatura non superiori a 30 mm, compresa la fornitura, lo spandimento e la sistemazione nel fondo del cavo del materiale ed il costipamento.							
	Ricopriemnto scavi, quantità di cui alla voce 1.1.1.5	8403,720				8403,72		
	Sommano m ³					8403,72	27,35	229.841,74
8 AP.012 (C)	Fornitura tracker monoassiali tipo CONVERT ITALIA, dotati di inseguitore monoassiale							
	Potenza impianto	78,160				78,16		
	Sommano €/MW					78,16	100.000,00	7.816.000,00
9 AP.013 (C)	Fornitura e posa in opera Inverter marca SMA, con modello variabile in funzione del sottocampo di pertienza.							
	A R I P O R T A R E							11.615.470,46

Num. ORD TARIFFA	DESIGNAZIONE DEI LAVORI	DIMENSIONI				Quantità	IMPORTI €	
		par. ug.	lung.	largh.	H/peso		Prezzo €	Totale €
	R I P O R T O							11.615.470,46 €
	Potenza impianto Sommano €/MW	78,160				78,16		
						78,16	70.000,00	5.471.200,00
10 AP.014 (C)	Fornitura e posa in opera di moduli fotovoltaici marca JinKo da 585 W, dotati di cornice in alluminio, da posizionare sui supporti con inseguitore monoassiale.							
	Potenza impianto Sommano €/MW	78,160				78,16		
						78,16	180.000,00	14.068.800,00
11 AP.004 (C)	Cabina di raccolta ove fare convergere le linee in MT provenienti dagli inverter, costituito da un uni ... ulle reti in cavo interrato a 20-15-10kv. Ogni cabina consente la connessione di più linee e quadro MT e predisposta per più uscite in cavo interrato.							
	Sommano corpo	1,000				1,00		
						1,00	15.000,00	15.000,00
12 AP.005 (C)	Box per ufficio tipo prefabbricato completo di divisori, impianti sanitari, impianti elettrici, ventilatori e climatizzatore							
	Sommano corpo	1,000				1,00		
						1,00	2.500,00	2.500,00
13 AP.006 (C)	Box prefabbricato in lamiera da adibire magazzino.							
	Sommano corpo	2,000				2,00		
						2,00	1.500,00	3.000,00
14 18.2.1.1 (C)	Fornitura e posa in opera in blocco di fondazione già predisposto e compensato a parte di palo tronc ... zontale.h = altezza fonte luminosa in mSm = spessore minimo del palo in mmD = diametro alla base in mm D = 127 mm; Sm = 3,6 mm; h = 7,00 m; b = 1,75 m							
	Sommano cad	284,000				284,00		
						284,00	850,39	241.510,76
15 18.2.7.1 (C)	Posa in opera, in sommità a steli di pali di mensola per sostegno apparecchio di illuminazione, sing ... tura (diritta o curva) e peso; compreso ogni onere e magistero per dare l'opera completa a perfetta regola d'arte a qualsiasi altezza. mensola singola							
	Sommano cad	284,000				284,00		
						284,00	68,31	19.400,04
16 18.3.1.1 (C)	Fornitura e posa in opera su palo o mensola già predisposti, di armatura stradale per lampade a scar ... tieria del palo o alla cassetta di derivazione, del montaggio a qualsiasi altezza ed ogni altro onere e magistero. per armature con lampade fino a							
	A R I P O R T A R E							31.436.881,26

Num. ORD TARIFFA	DESIGNAZIONE DEI LAVORI	DIMENSIONI				Quantità	IMPORTI €	
		par. ug.	lung.	largh.	H/peso		Prezzo €	Totale €
	R I P O R T O							31.436.881,26 €
	150W							
	Sommano cad	284,000				284,00		
						284,00	284,41	80.772,44
17 18.6.1.1 (C)	Esecuzione di giunzione dritta, grado di protezione IP68, effettuata con il metodo a resina colata o ... o reticolato, morsetto di giunzione ed ogni altro onere e magistero per dare l'opera completa a perfetta regola d'arte. sezione del cavo fino a 16 mm ²							
	Sommano cad	284,000				284,00		
						284,00	42,26	12.001,84
18 18.6.4.1 (C)	Fornitura e collocazione di cassetta di derivazione stagna per esterno con grado di protezione minim ... lo o a parete e quanto altro necessario per dare l'opera finita a perfetta regola d'arte. cassetta 90x90x50 mm - Morsettiera con dorsale massima 10mm ²							
	Sommano cad	284,000				284,00		
						284,00	31,55	8.960,20
19 18.7.2.1 (C)	Fornitura e posa in opera entro scavo già predisposto di cavidotto corrugato doppia parete in PE ad ... manicotto di giunzione e quanto altro occorre per dare l'opera finita e funzionante a perfetta regola d'arte. cavidotto corrugato doppia camera D=40mm							
	Viabilità perimetrale	11375,000				11375,00		
	Sommano m					11375,00	4,38	49.822,50
20 18.4.1.26 (C)	Fornitura e collocazione su fune d'acciaio già predisposta o staffato a parete, di conduttori elettr ... erminazioni e connessioni necessarie (capicorda, morsetti, ecc.), i supporti di tenuta, ed ogni altro onere e magistero. cavo FG16(o)R16 sez. 3x2,5mm ²							
	Vaibilità perimetrale	11375,000				11375,00		
	Sommano m					11375,00	8,75	99.531,25
21 18.4.1.14 (C)	Fornitura e collocazione su fune d'acciaio già predisposta o staffato a parete, di conduttori elettr ... erminazioni e connessioni necessarie (capicorda, morsetti, ecc.), i supporti di tenuta, ed ogni altro onere e magistero. cavo FG16(o)R16 sez. 1x185mm ²							
	Viabilità perimetrale	11375,000				11375,00		
	Sommano m					11375,00	50,87	578.646,25
22 AP.007 (C)	Mitigazione							
		1,000				1,00		
	A R I P O R T A R E							32.266.615,74

Num. ORD TARIFFA	DESIGNAZIONE DEI LAVORI	DIMENSIONI				Quantità	IMPORTI €	
		par. ug.	lung.	largh.	H/peso		Prezzo €	Totale €
	R I P O R T O							32.266.615,74 €
	Sommano corpo					1,00	500.000,00	500.000,00
23 AP008 (C)	Realizzazione Stazione utente di elevazione potenza MT/AT da 33 KV a 150 KV.	1,000				1,00		
	Sommano corpo					1,00	2.000.000,00	2.000.000,00
24 AP009 (C)	Realizzazione di cavidotto MT eseguito in trincea con dimensioni pari a 2,00 x 1.80		12,000			12,00		
	Cavidotto esterno cabina di raccolta generale - Stazione utente					12,00		
	Sommano ml					12,00	800.000,00	9.600.000,00
	T O T A L E							44.366.615,74
	Data,							
	Il tecnico							