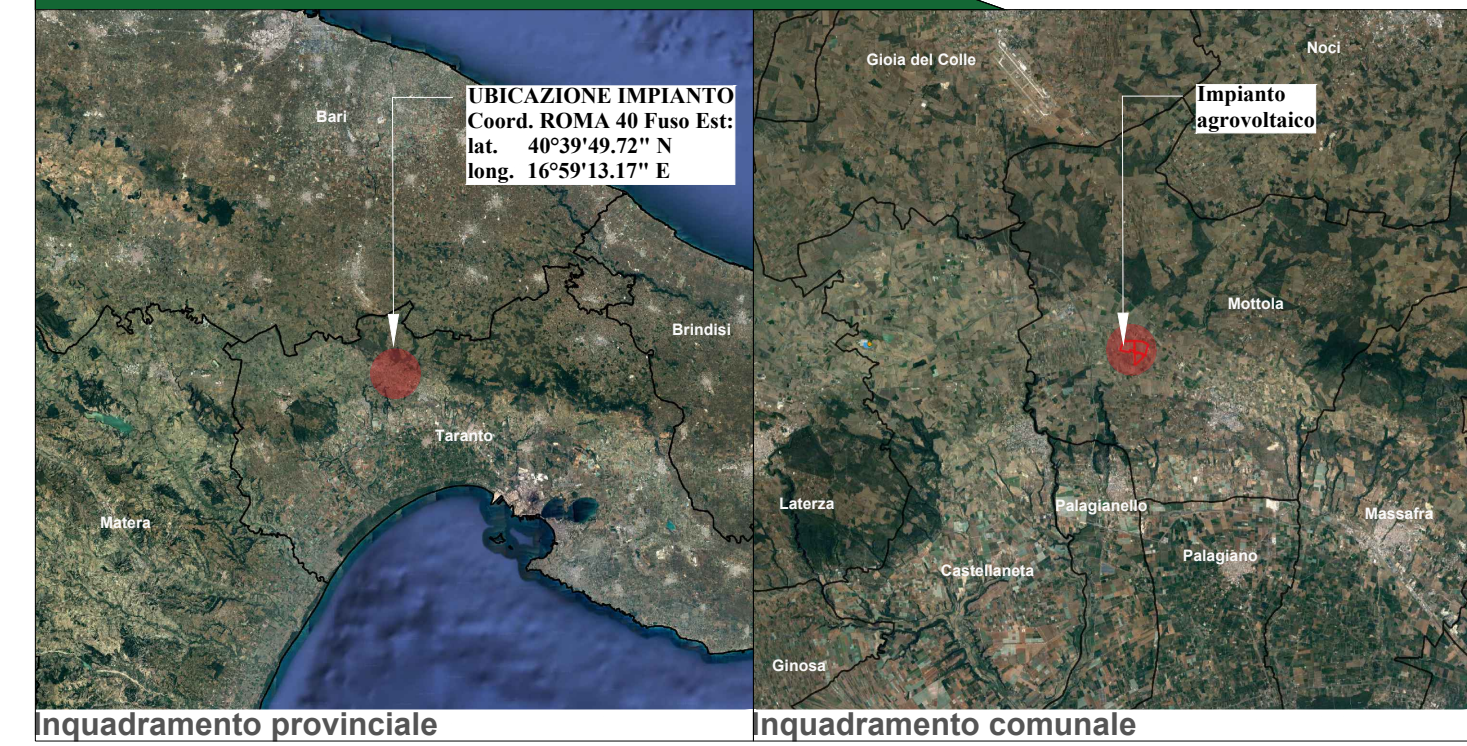


VINCOLI PPTR PUGLIA	
AREA IMPIANTO CONTRATTUALIZZATA	UCP - Area di rispetto dei boschi
AREA IMPIANTO RECINTATA	NO vincoli
PERCORSO CAVIDOTTO MT	BP - Fiumi e torrenti, acque pubbliche "Lama di Castellana e vallone Santa Maria" UCP - Vincolo idrogeologico UCP - Reticolo idrografico di connessione della R.E.R. "F.so Gravona di S. Croce" UCP - Area di rispetto dei boschi UCP - Formazioni arbustive in evoluzione naturale UCP - ZSC "IT9130005 Murgia di Sud-Est" (tratto su strada asfaltata) UCP - ZPS_ZSC "IT9130007 Area delle Gravine" (tratto su strada asfaltata) BP - Zone gravate da usi civici "Comune di Mottola Fg. 78, p.lle 663-696-622-657-652" BP - Immobili e aree di notevole interesse pubblico "PAE0149 Dichiarazione di notevole interesse pubblico della zona della gravina di Castellana ricadente nei Comuni di Castellana e Mottola" UCP - Area di rispetto Rete tratturi UCP - Aree appartenenti alla rete dei tratturi "Regio Tratturo Martinese", "Regio Tratturello alle Murge" UCP - Strade a valenza paesaggistica "SP26, SP23, SP21"
PERCORSO CAVIDOTTO AT	UCP - Vincolo idrogeologico
STAZIONE UTENTE	UCP - Vincolo idrogeologico

Legenda generale

Recinzioni	Cavidotto di connessione MT tra i lotti	Stazione utente a realizzarsi
Area contrattualizzata	Linea aerea di connessione AT	Cabina di elevazione MT/ATA realizzarsi
Cavidotto di connessione MT	Stazione Elettrica Terna esistente	



Comune di MOTTOLA
prov. di Taranto
REGIONE PUGLIA

Impianto Agrovoltaico "Semeraro"
della potenza di 26,226 MW in DC

PROGETTO DEFINITIVO

COMMITTENTE: **Lapis S.r.l.**
Via Giovanni Battista Soresina, 2 - 20144 Milano (MI)
C.F. e P.IVA: 12884650696
PEC: lapis_srl@legalmail.it

PROGETTAZIONE: **TEKNE** SOCIETÀ DI INGEGNERIA
TEKNE srl
Via Vincenzo Gobetti, 11 - 76123 ANDRIA
Tel +39 0883 553714 - 552841 - Fax +39 0883 552915
www.gruppoitekne.it e-mail: contatti@gruppoitekne.it

PROGETTISTA: **Dot. Ing. Renato Pertuso** (Direttore Tecnico)

LEGALE RAPPRESENTANTE: **dot. Renato Mansi**

PD PROGETTO DEFINITIVO	STUDIO DI IMPATTO AMBIENTALE - PPTR -	Tavola: RE06-TAV03.1
Data 1ª emissione: Giugno 2023	Redatto: A.MUSAIO	Verificato: G.PERTOSO
	Approvato: R.PERTUSO	Scala: 1:20.000
		Protocollo Tekne: TKA895