

**NOTE**

Per definire l'impatto sul patrimonio culturale ed identitario, è stato creato un buffer dall'impianto agrivoltaico di 1 Km, poiché da tale distanza la visuale si riduce sensibilmente. All'interno di questa area sono stati identificati beni storico-culturali e paesaggistici da cui dover effettuare l'analisi di intervisibilità.

Per maggiore comprensione, i beni sono stati rinominati con dei numeri da 1 a 6:

- **Bene 1** Regio Tratturo Martinese (punto 1A, 1B, 1C)
- **Bene 2** 142\_g\_boschi\_e\_foreste (punto 2)
- **Bene 3** Bosco Area a rischio Archeologico, La Giunta (punto 3)
- **Bene 4** Strada a valenza paesaggistica\_ARCO IONICOSP26 (punto 4A, 4B)
- **Bene 5** ZSC\_IT9130005 Murgia di Sud Est (punto 5)
- **Bene 6** Fiume Lenna e Gravina San Biagio (punto 6)



Il Lotto 6 non è visibile a causa della distanza dal punto di osservazione e della presenza di vegetazione



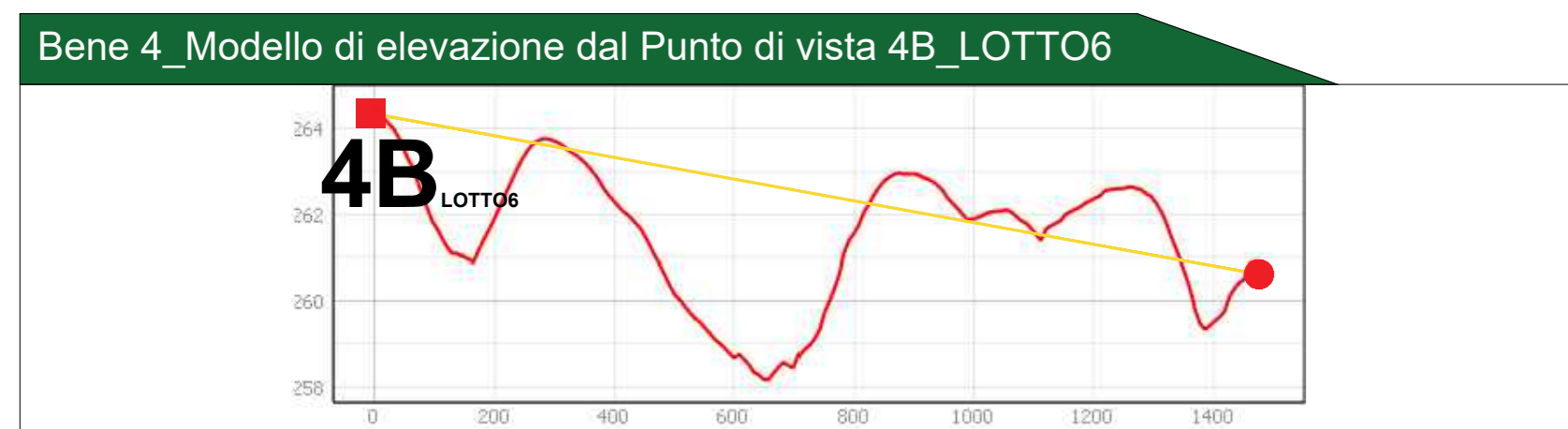
Il Lotto 6 non è visibile a causa della distanza dal punto di osservazione e della presenza di vegetazione



Il Lotto 6 non è visibile a causa della distanza dal punto di osservazione e della presenza di vegetazione



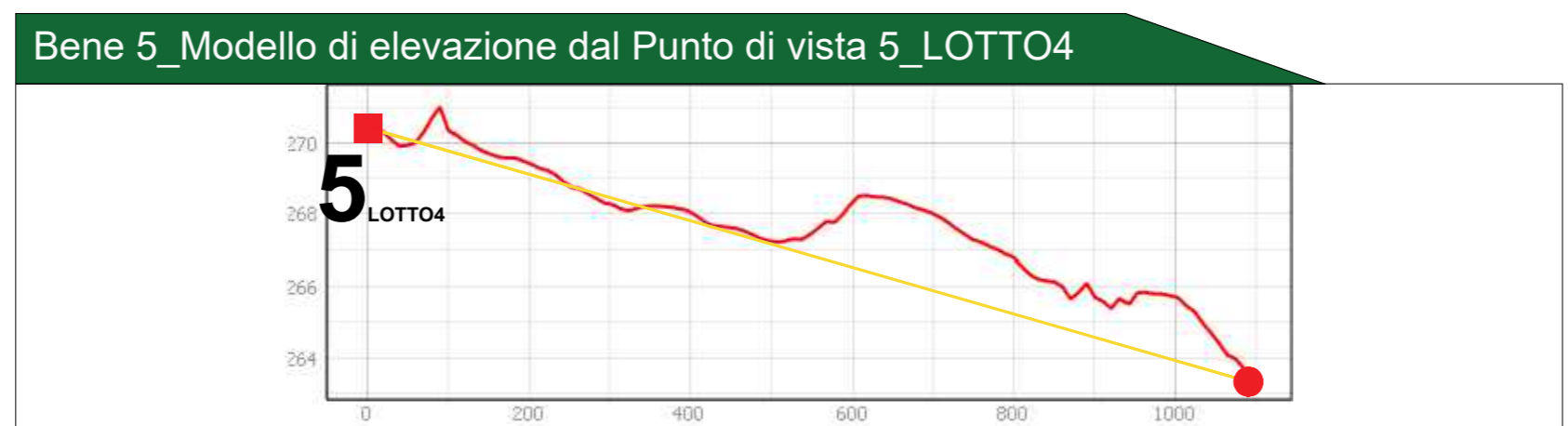
Il Lotto 6 non è visibile a causa della distanza dal punto di osservazione e della presenza di vegetazione



Il Lotto 6 non è visibile a causa della distanza dal punto di osservazione e della presenza di vegetazione



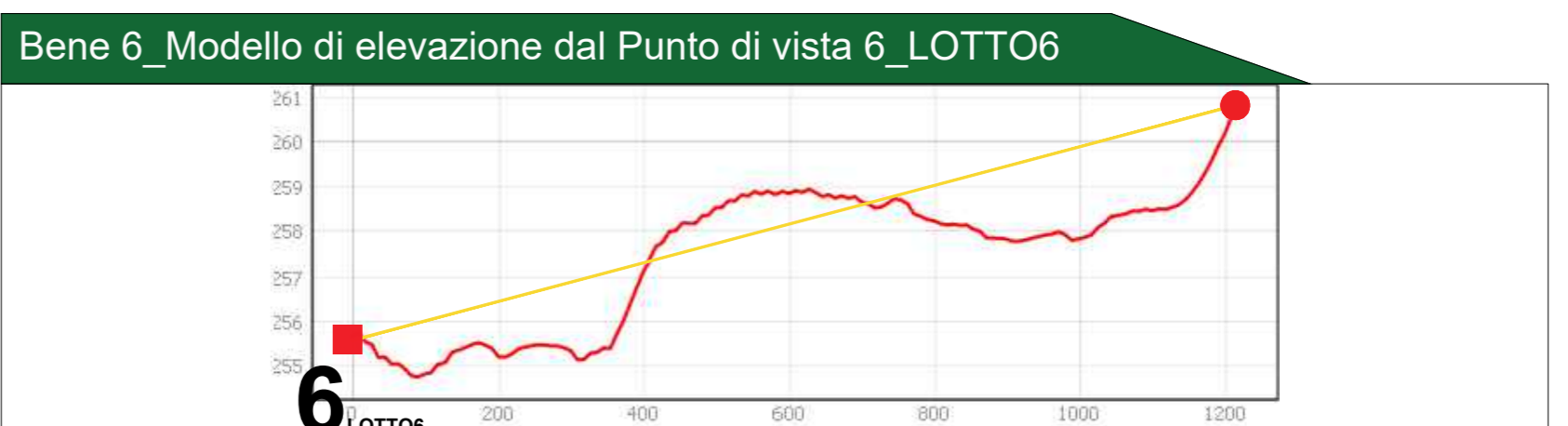
Il Lotto 1 non è visibile a causa della distanza dal punto di osservazione e della presenza di vegetazione



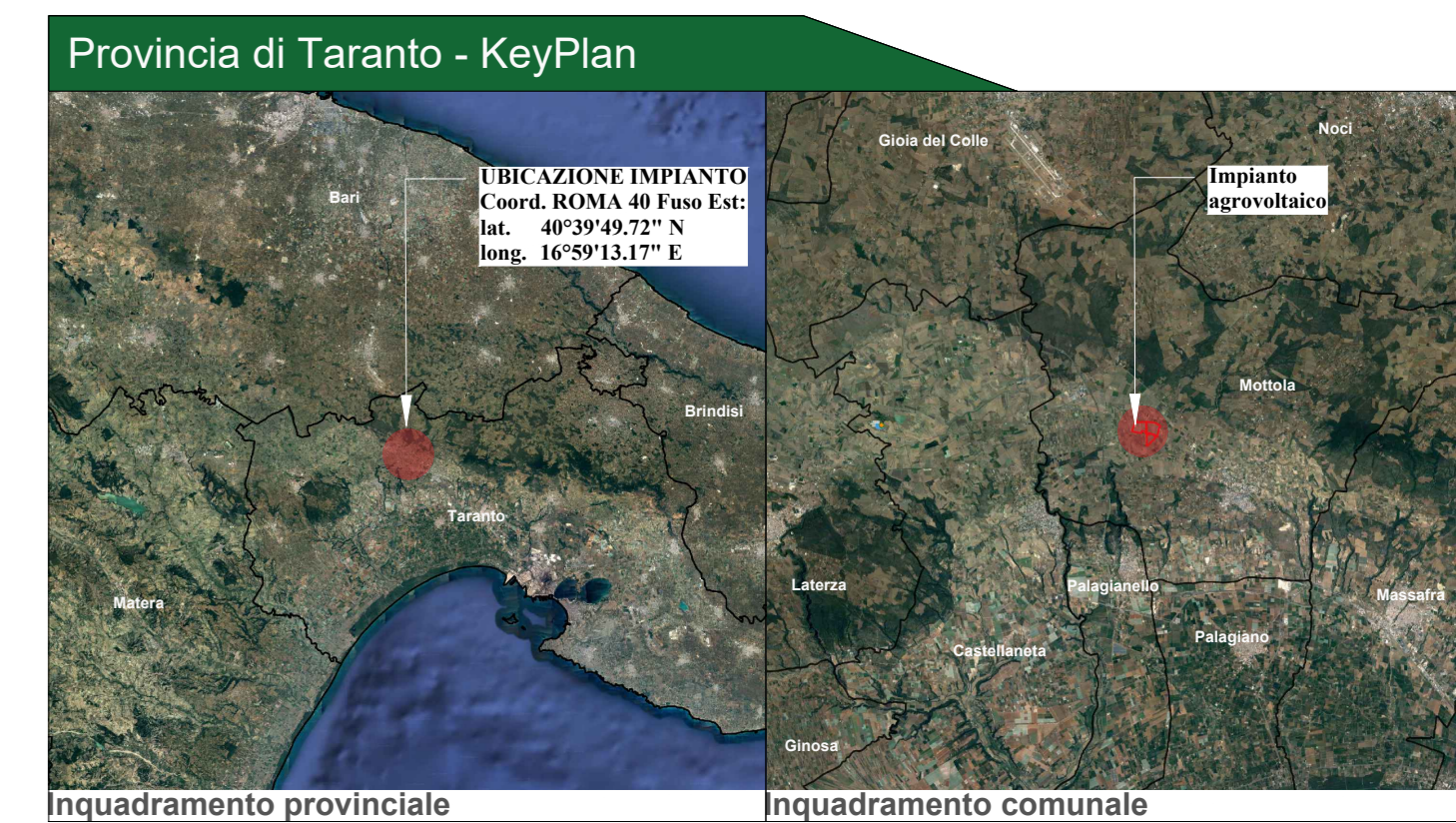
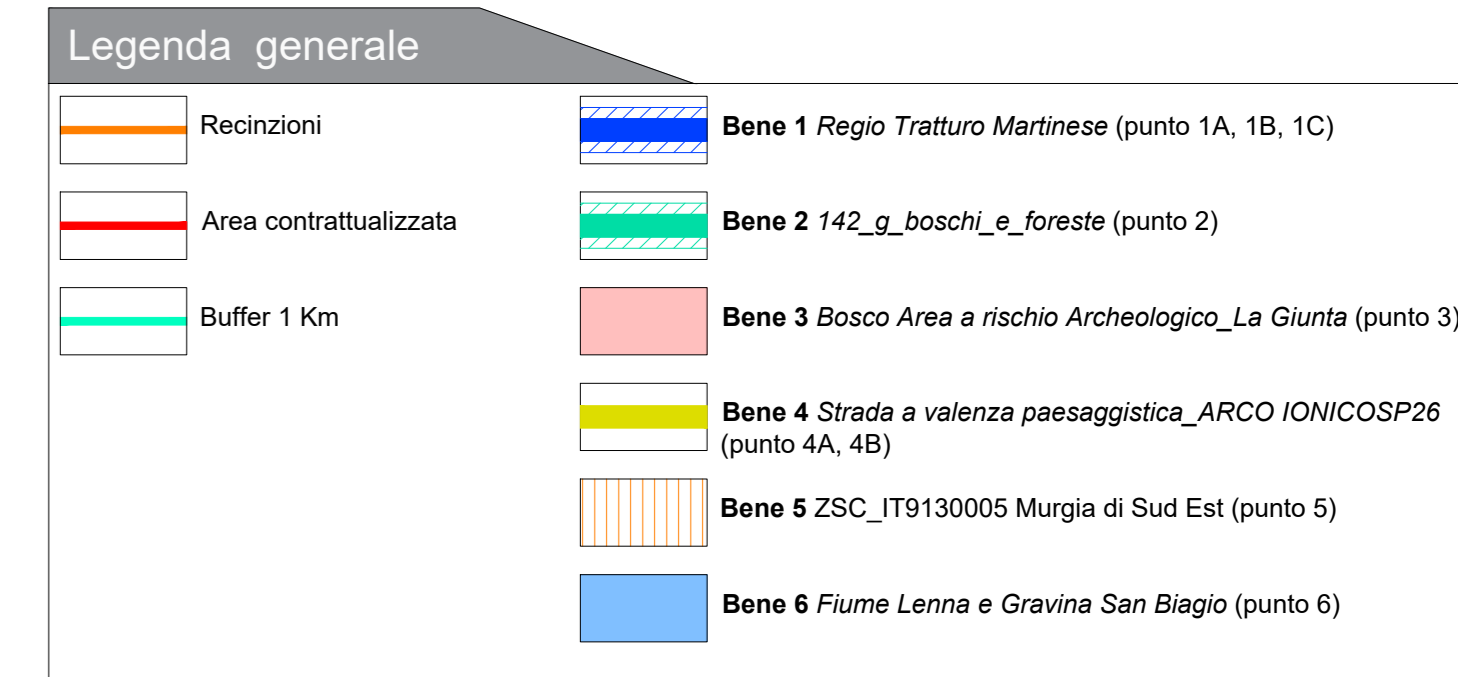
Il Lotto 4 non è visibile a causa della distanza dal punto di osservazione e della presenza di vegetazione



Il Lotto 1 non è visibile a causa della distanza dal punto di osservazione e della presenza di vegetazione



Il Lotto 6 non è visibile a causa della distanza dal punto di osservazione e della presenza di vegetazione



**Comune di MOTTOLA**  
prov. di Taranto  
**REGIONE PUGLIA**

**Impianto Agrovoltaiico "Semeraro"**  
della potenza di 26,226 MW in DC

**PROGETTO DEFINITIVO**

COMMITTENTE:  
**Lapis Srl**  
LAPIS S.R.L.  
Via Giovanni Battista Soreana, 2 - 20144 Milano (MI)  
C.F. e P.IVA: 12884650966  
PEC: lapis\_srl@legaimail.it

PROGETTAZIONE:  
**TEKNE** SOCIETÀ DI INGEGNERIA  
TEKNE srl  
Via Vincenzo Gobetti, 11 - 76123 ANDRIA  
Tel: 0883.52374 - 523814 - Fax: 0883.52215  
www.gruppoitekne.it - e-mail: contact@gruppoitekne.it

PROGETTISTA:  
Dott. Ing. Renato Pertuso  
(Direttore Tecnico)

LEGALE RAPPRESENTANTE:  
dott. Renato Mansi

Stampa: **PD** STUDIO DI IMPATTO AMBIENTALE - Analisi di intervisibilità dei Beni -

Tavolo: **RE06-TAV10.3**  
File name: **100610-RE06-TAV10-Analisi di intervisibilità dei Beni**  
Protocollo Tekne:

DATA 1^ EMISSIONE:	Redatto:	Verificato:	Approvato:	Scala:
Giugno 2023	A. BIANCHI	E. PERSICO	A. PERSICO	1:20.000

Protocollo Tekne: TKA895