

Dettaglio



Mitigazione



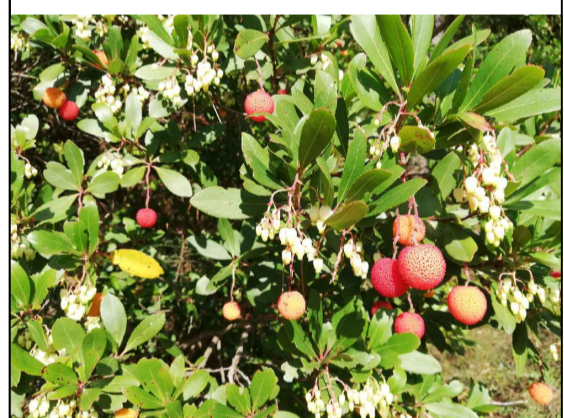
Grano duro



Ulivo



Lonicifera Caprifolium



Siepe di Corbezzolo

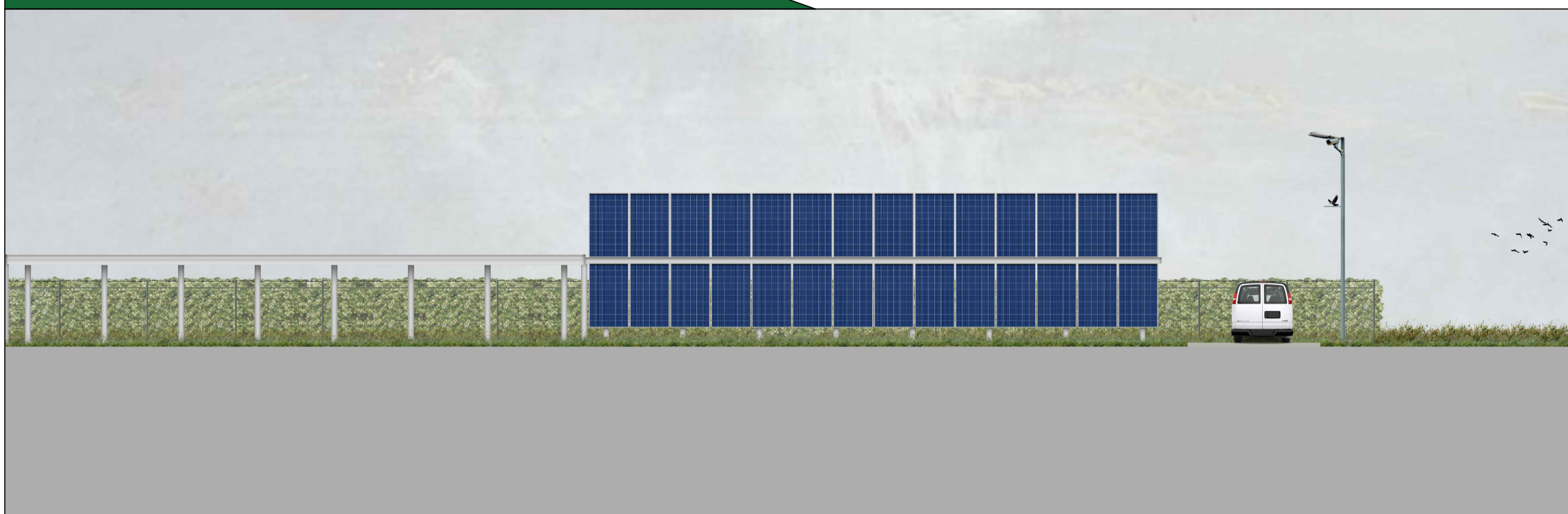


Strisce di impollinazione (rosmarino, salvia, timo)



Foraggio (avena, veccia villosa, pisello)

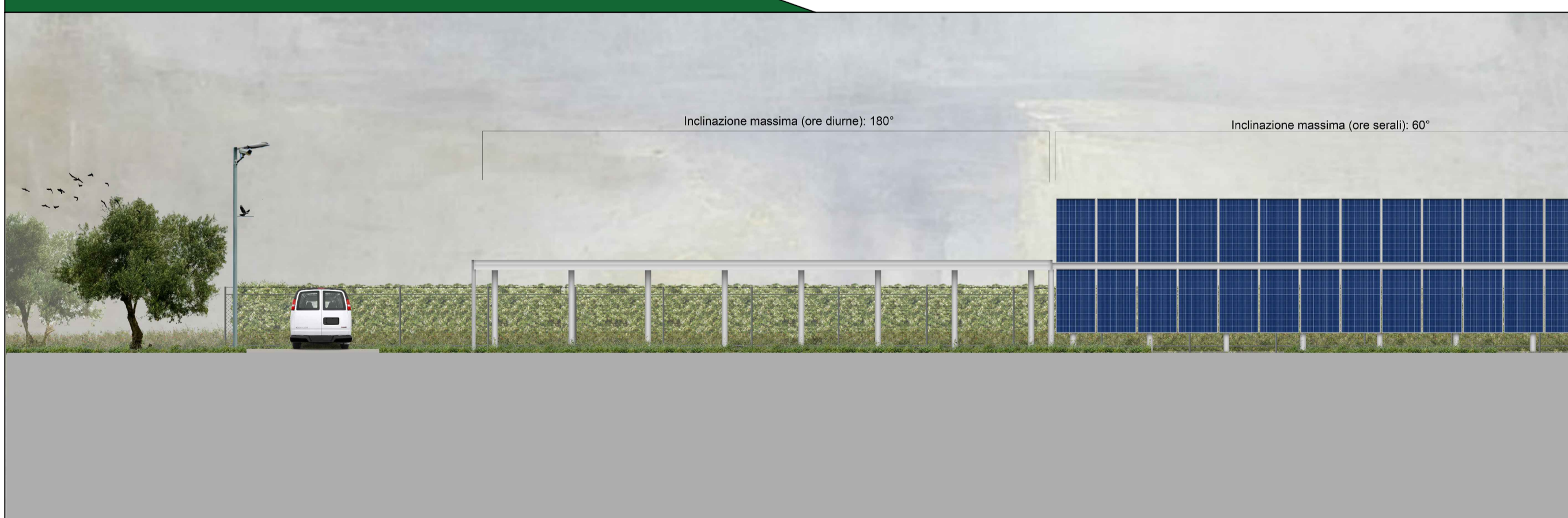
Sezione AA'



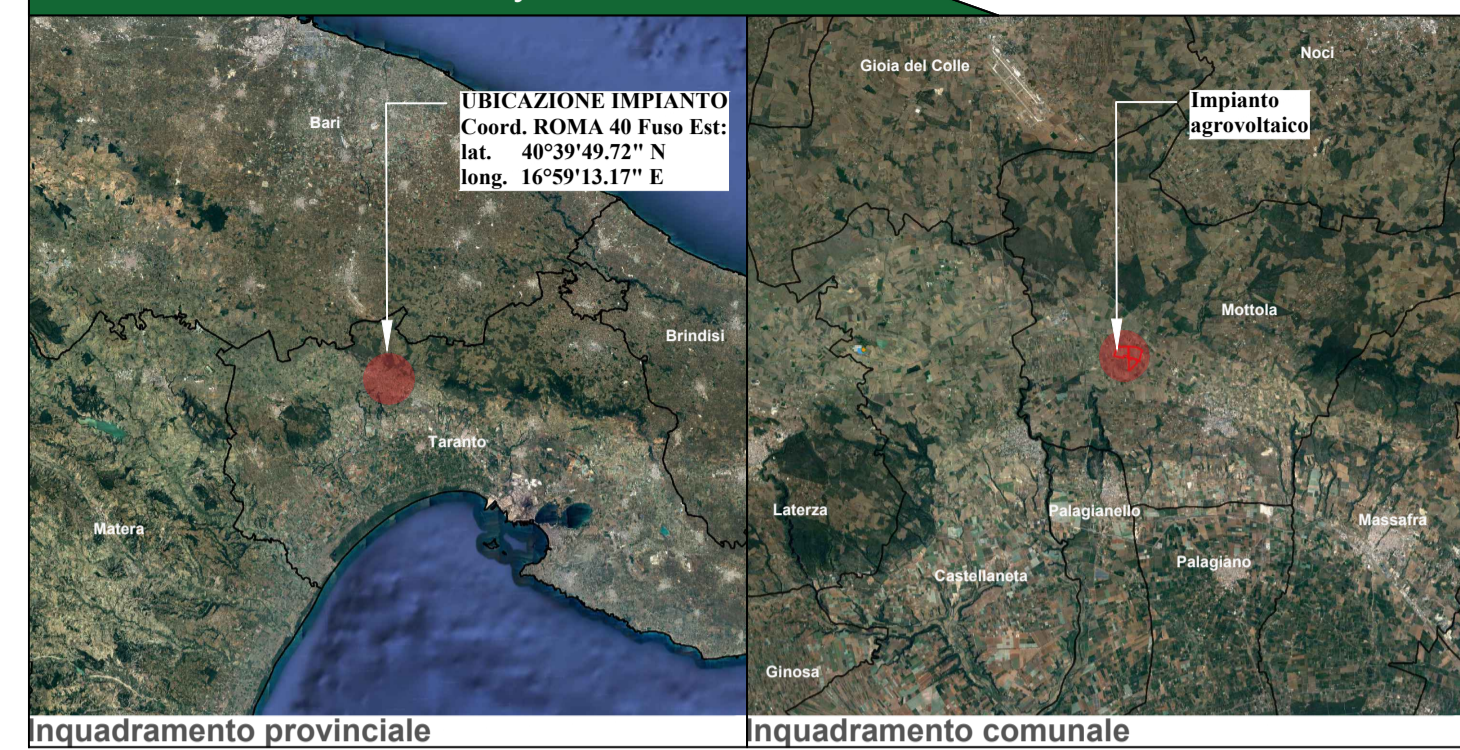
Sezione BB'



Sezione CC'



Provincia di Taranto - KeyPlan



  
**Comune di MOTTOLA**  
 prov. di Taranto  
 REGIONE PUGLIA

**Impianto Agrovoltaico "Semeraro"**  
 della potenza di 26.226 MW in DC  
**PROGETTO DEFINITIVO**

COMMITTENTE: **LAPIS S.R.L.**  
 Via Giovanni Battista Soresina, 2 - 20144 Milano (MI)  
**Lapis Srl**  
 C.F. e P.IVA: 12884650966  
 PEC: lapis\_srl@legalmail.it

PROGETTAZIONE: **TEKNE** SOCIETÀ DI INGEGNERIA  
 TEKNE srl  
 Via Vincenzo Gobetti, 11 - 76123 ANDRIA  
 Tel +39 0883 553714 - 552841 - Fax +39 0883 552915  
 www.gruppotekne.it e-mail: contatti@gruppotekne.it

PROGETTISTA: **Dott. Ing. Renato Pertuso** (Direttore Tecnico)  
 LEGALE RAPPRESENTANTE: **dott. Renato Mansi**


REVISIONI	1					Tavola: <b>RE06-TAV12.2</b> File name: TKA895-PC-RE06-TAV12-Fluore e Facciamerita-02.dwg Protocollo Tekne: <b>TKA895</b>
	2					
	3					
	4					

**PD** **PROGETTO DEFINITIVO**  
**Sezioni e dettagli costruttivi**  
**STATO DI PROGETTO**

Data 1ª emissione: <b>Giugno 2023</b>	Redatto: A.MUSIAO	Verificato: G.PERTOSO	Approvato: R.PERTOSO	Scala:
--	----------------------	--------------------------	-------------------------	--------