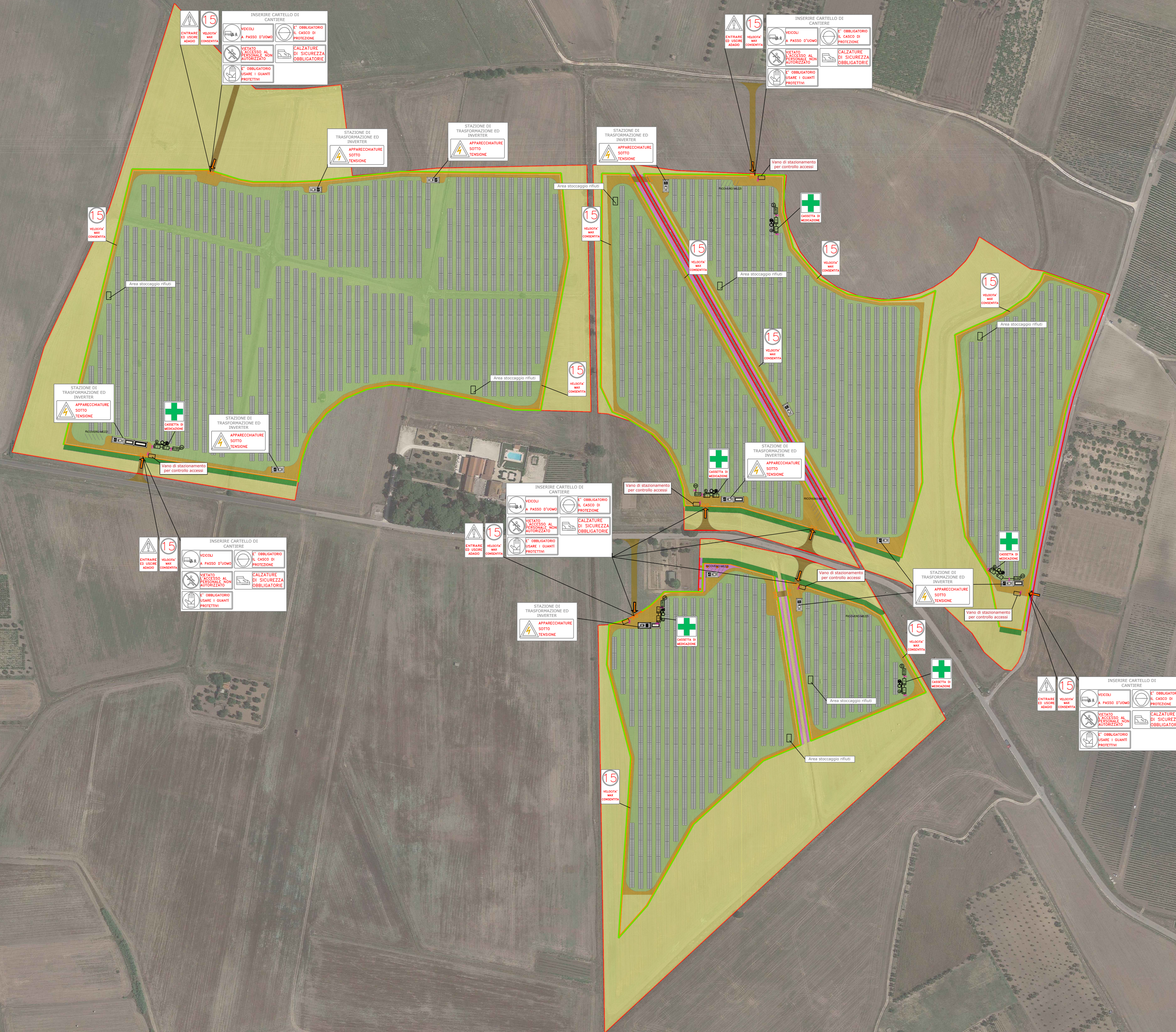
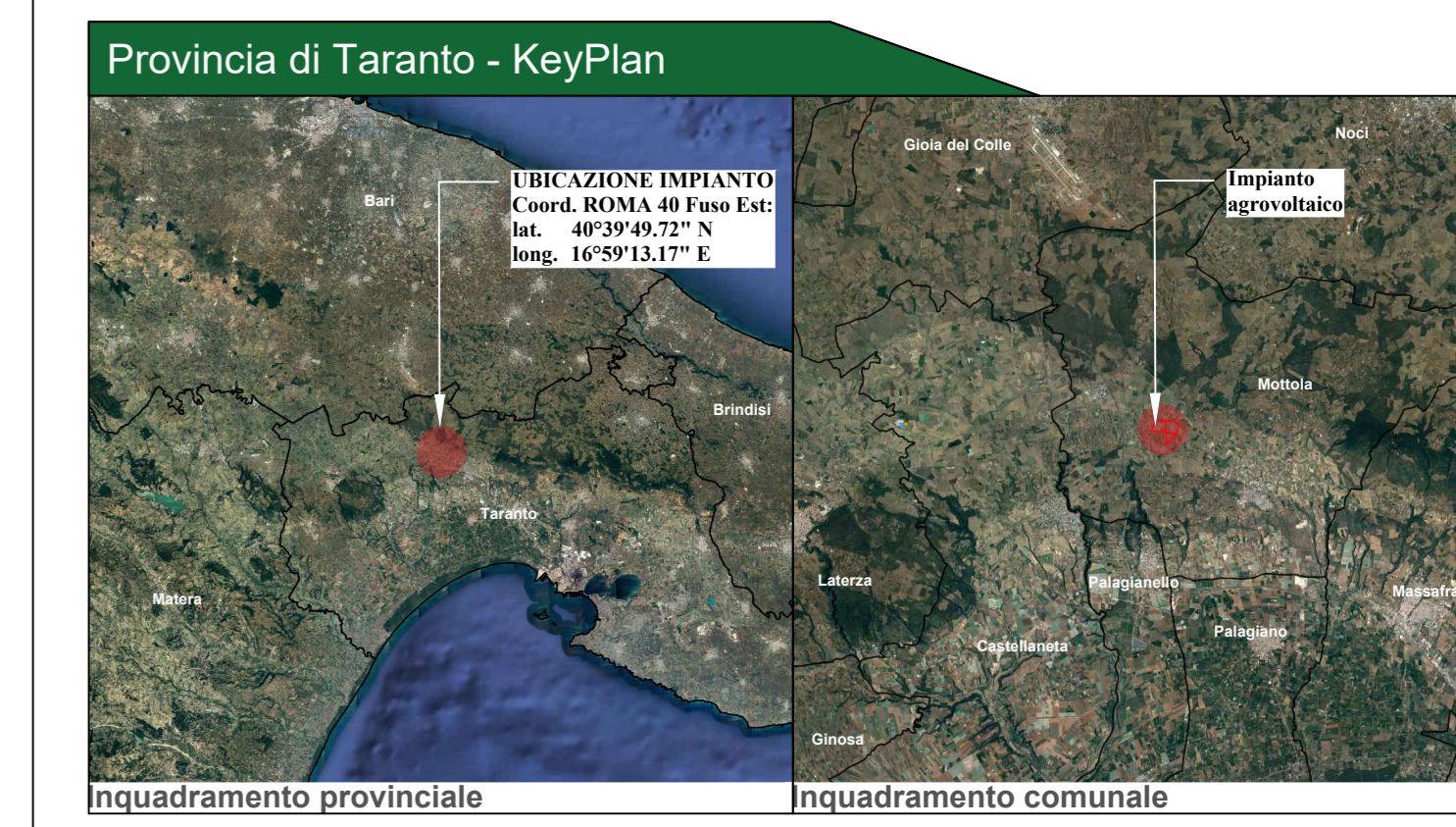


CONFIGURAZIONE IMPIANTO PV "SEMERARO" POTENZA (DC): 26.226 MW	
Latitudine	40°39'49.72" N
Longitudine	16°59'13.17" W
Altitudine	258,00 m
Potenza di picco (DC)	26.226 MWp
Potenza dei moduli	655Wp
Numero di stringhe	1540
Moduli per stringa	26
Numero di moduli	40040
Tipologia delle strutture	Tracker
Tilt (N-S)	+/- 60°
Pitch	9,50 m



Legenda generale

[Red outline]	Area contrattualizzata dell'impianto a realizzarsi	[GE symbol]	Generatore elettrico
[Orange outline]	Recinzione perimetrale dell'impianto a realizzarsi	[Arrow symbol]	Ingresso campo
[Yellow outline]	Viabilità di servizio interna	[Tracker symbol]	Strutture fotovoltaiche tracker (26x2)
[Brown outline]	Viabilità di servizio esterna	[Tracker symbol]	Strutture fotovoltaiche tracker (26x3)
[Blue circle]	Deposito temporaneo acqua potabile	[Cabin symbol]	Cabine di campo
[Number 1]	Uffici	[Cabin symbol]	Cabina di consegna
[Pink circle]	Proiettore luminoso	[Cabin symbol]	Locali tecnici per servizi ausiliari



Comune di MOTTOLA
prov. di Taranto
REGIONE PUGLIA

Impianto Agrovoltaiico "Semeraro"
della potenza di 26,226 MW in DC

PROGETTO DEFINITIVO

COMMITTENTE: Lapis Srl	LAPIS S.R.L. Via Giovanni Battista Soresina, 2 - 20144 Milano (MI) C.F. e P. IVA: 12884650966 PEC: lapis_srl@legalmail.it
PROGETTAZIONE: TEKNE	TEKNE srl Via Venezia Sotile, 11 - 70123 ANDRIA Tel. +39 085 52374 - 52381 - Fax +39 085 52375 www.tekne.it - e-mail: info@tekne.it
PROGETTISTA: Dott. Ing. Renato Perluigi (Chimico - Tecnico)	LEGALE RAPPRESENTANTE: Dott. Renato Manzi

PD

PROGETTO DEFINITIVO

Data 1° emissione:
Giugno 2023

Redatto: G.PEAM
Verificato: G.PERUSSO
Approvato: R.PERUSSO

PLANIMETRIA DI CANTIERE

Scala: 1:2000

Tavolo: **RE17-AII.1**

File name: "SEMERARO\RE17-AII.1\Planimetria_cantiere_AII.1.dwg"

Protocollo Tekne: _____