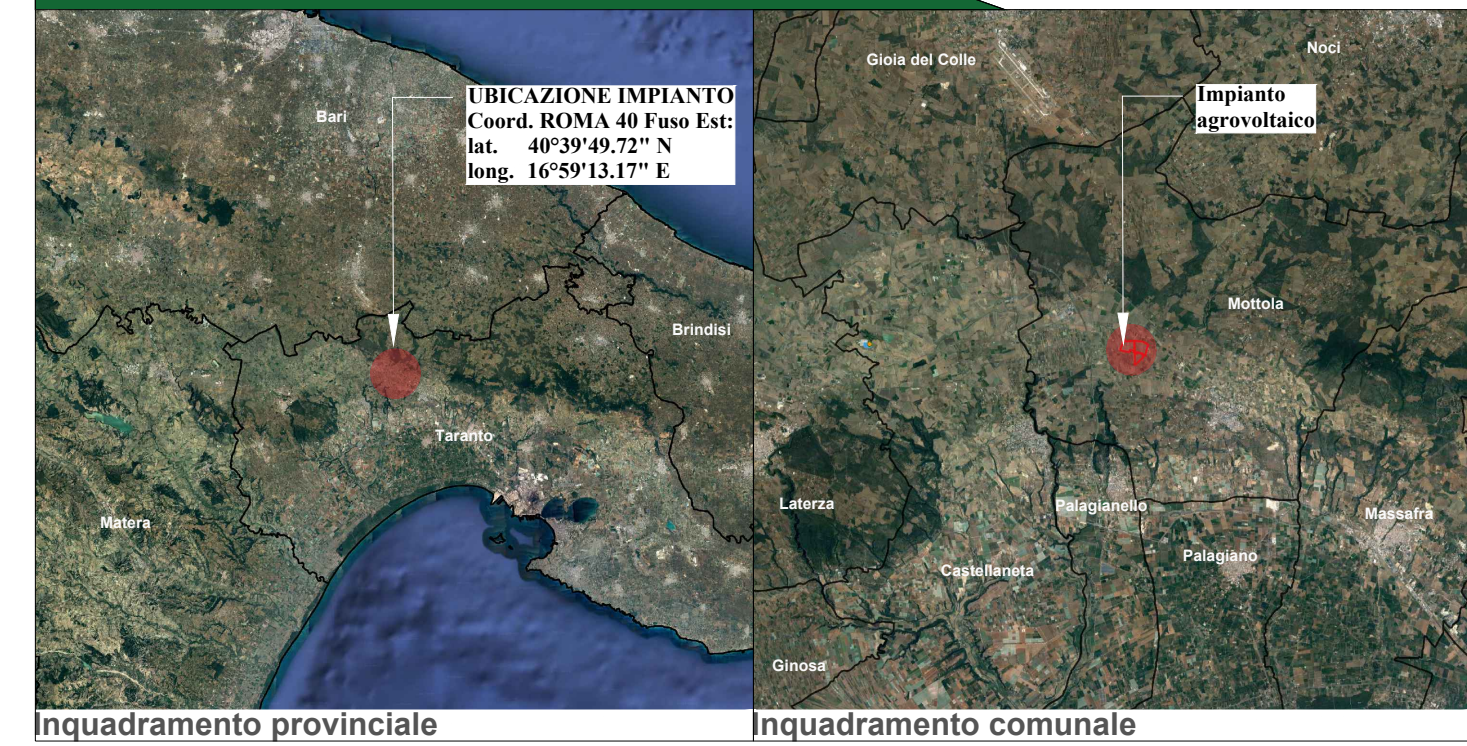


Legenda generale



Provincia di Taranto - KeyPlan




Comune di MOTTOLA
 prov. di Taranto
 REGIONE PUGLIA

Impianto Agrovoltaico "Semeraro"
 della potenza di 26,226 MW in DC
PROGETTO DEFINITIVO

COMMITTENTE: **LAPIS S.R.L.**
 Via Giovanni Battista Soresina, 2 - 20144 Milano (MI)
Lapis Srl
 C.F. e P.IVA: 12884650966
 PEC: lapis_srl@legalmail.it

PROGETTAZIONE: **TEKNE**
 SOCIETÀ DI INGEGNERIA
 TEKNE srl
 Via Vincenzo Goberti, 11 - 76123 ANDRIA
 Tel +39 0883 553714 - 552841 - Fax +39 0883 552915
 www.gruppoitekne.it e-mail: contatti@gruppoitekne.it

PROGETTISTA: **Dot. Ing. Renato Pertuso**
 (Direttore Tecnico)
 LEGALE RAPPRESENTANTE:
 dott. Renato Mansi

PD PROGETTO DEFINITIVO	PIANIFICAZIONE E TUTELA - Aree Non Idonee FER -				Tavola: AR04.2
	Data 1ª emissione: Giugno 2023	Redatto: A. MUSAIO	Verificato: G. PERTOSO	Approvato: R. PERTOSO	File name: TKA895-PD-AR04-Per. Revisione e Link PD.rvtg
Scala: 1:20.000	Protocollo Tekne:				TKA895