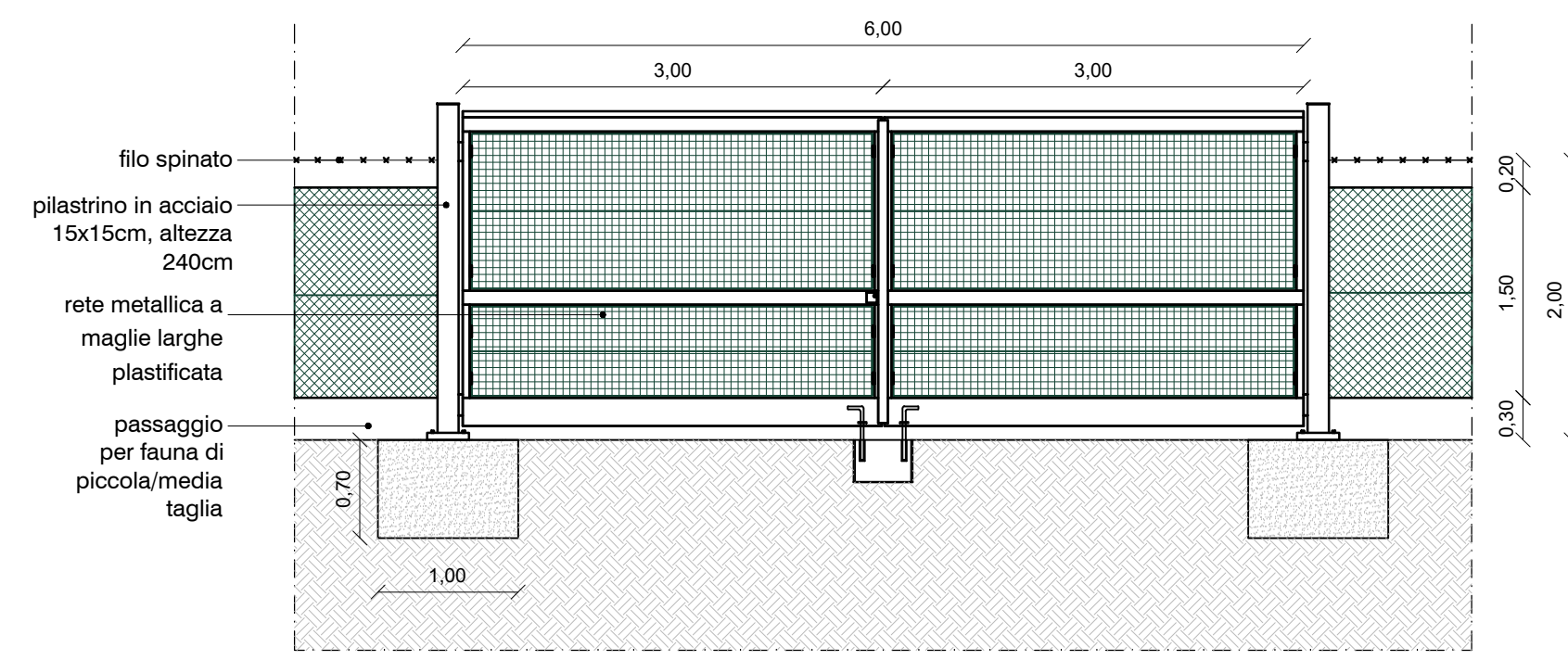
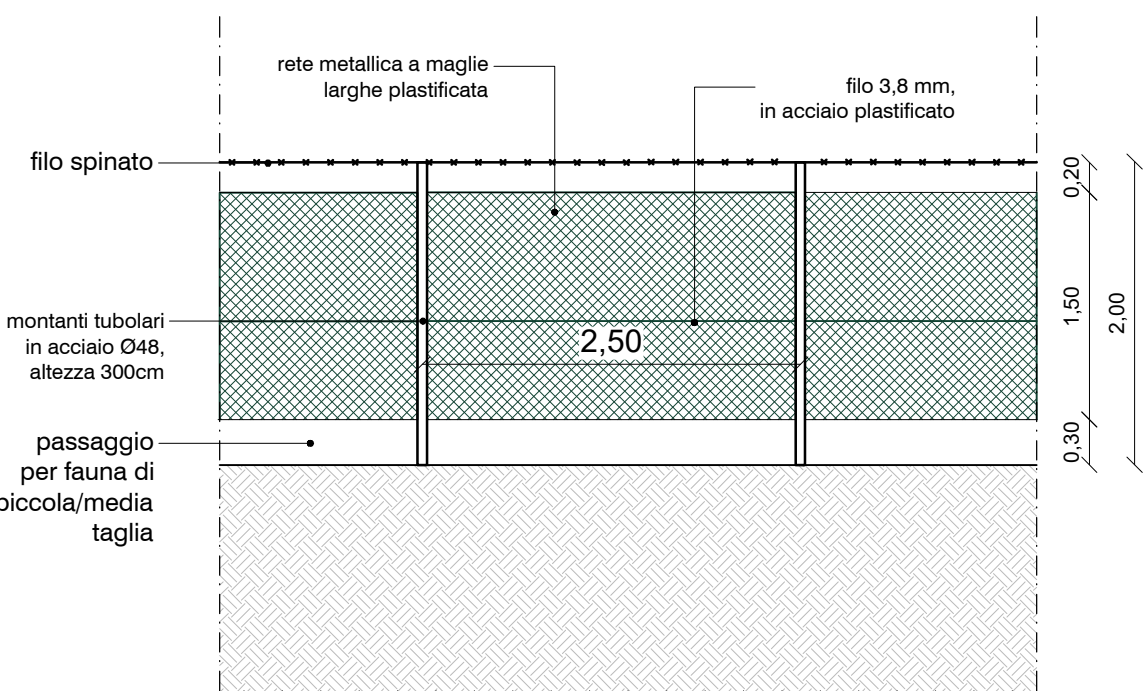


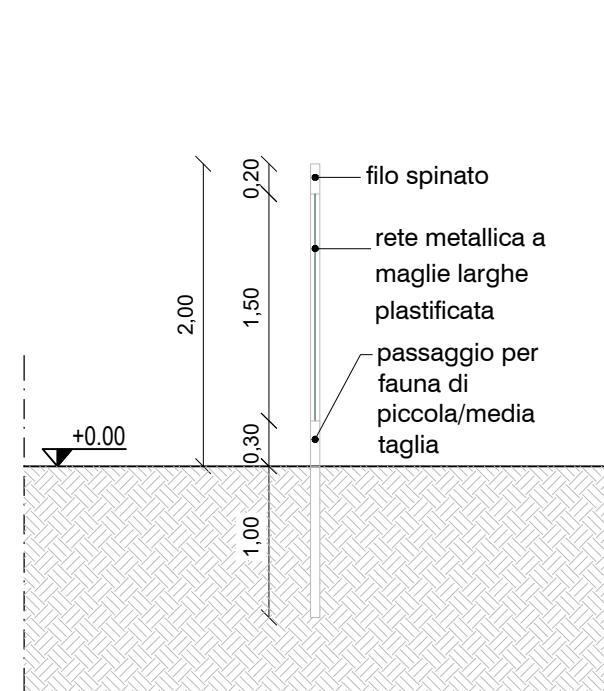
VISTA FRONTALE RECINZIONE E CANCELLO DI INGRESSO



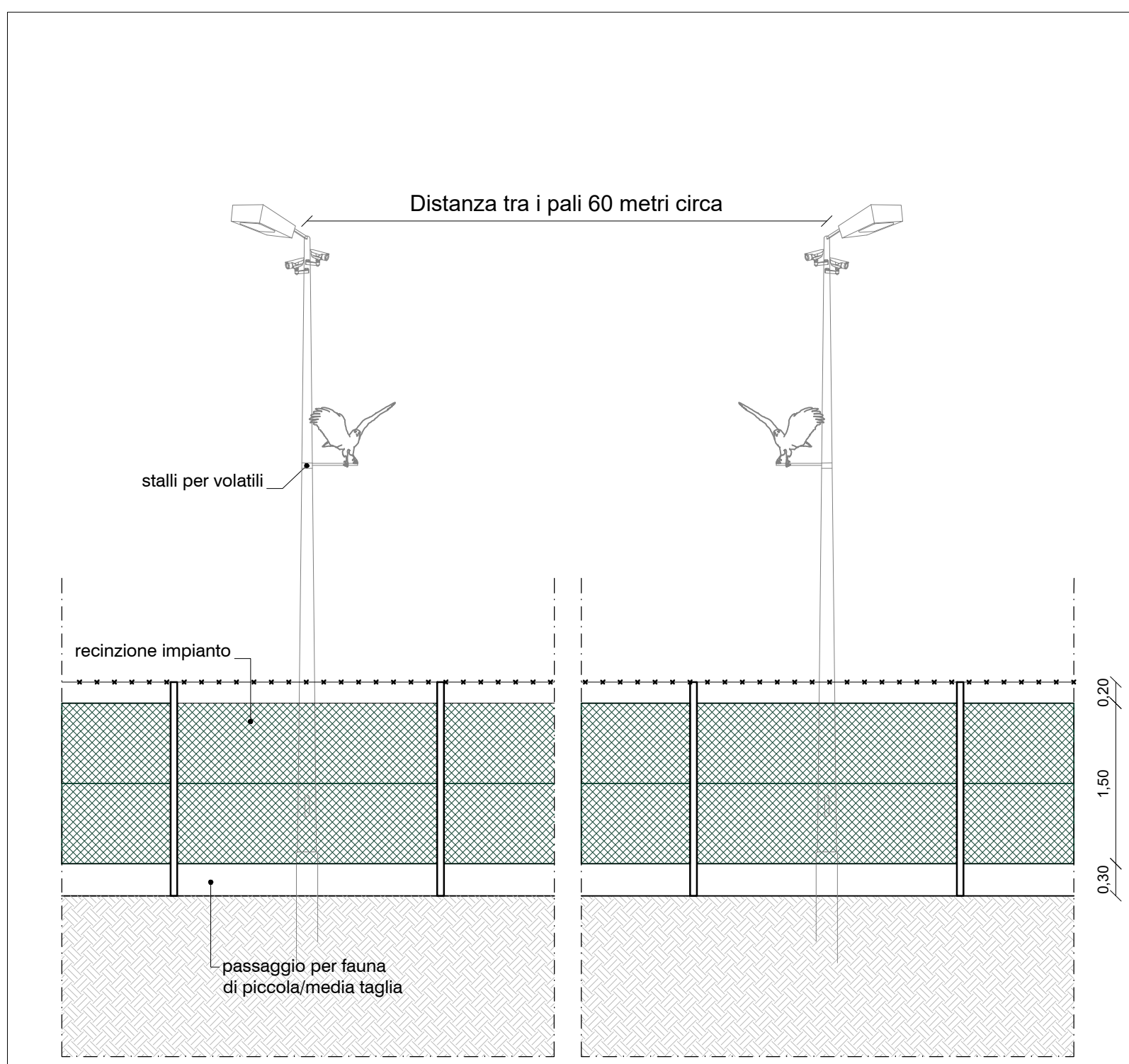
PROSPETTO TIPO



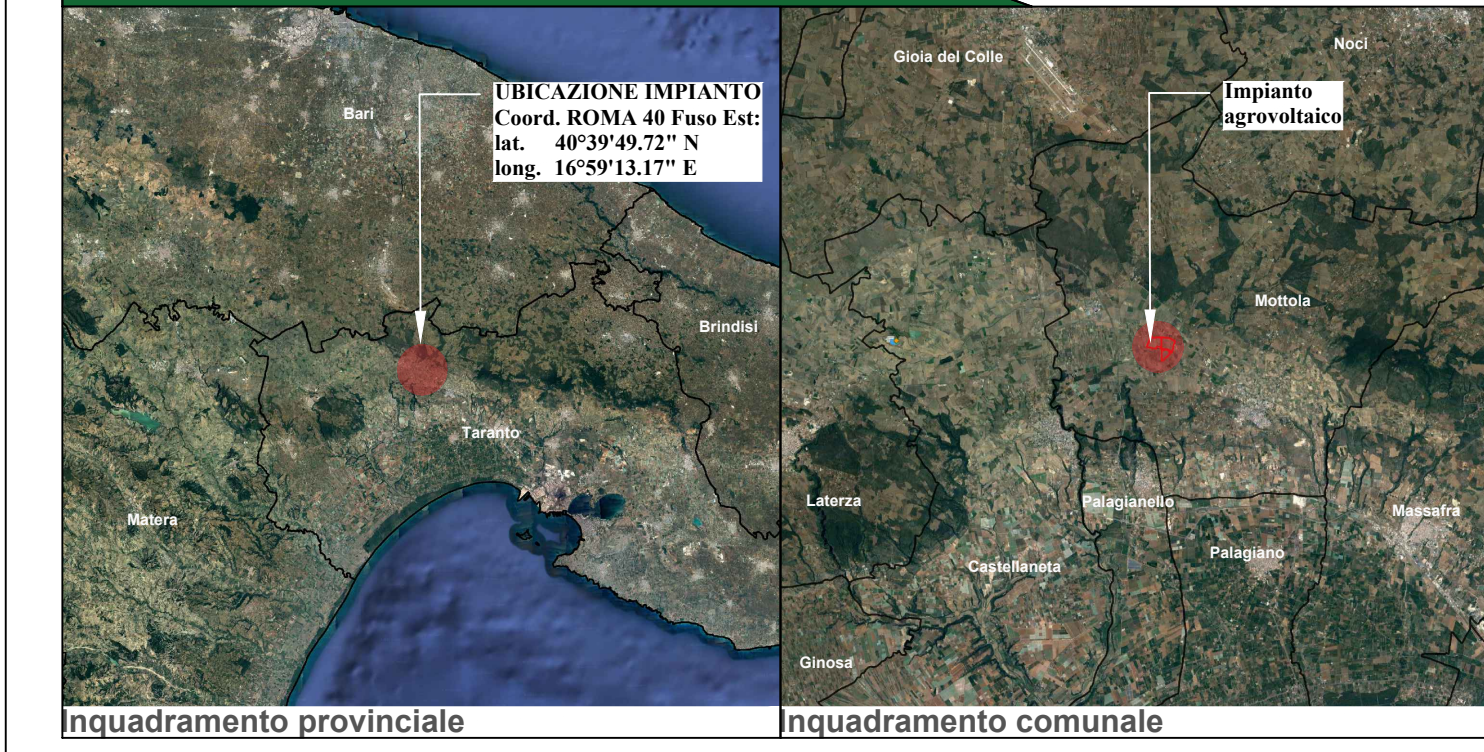
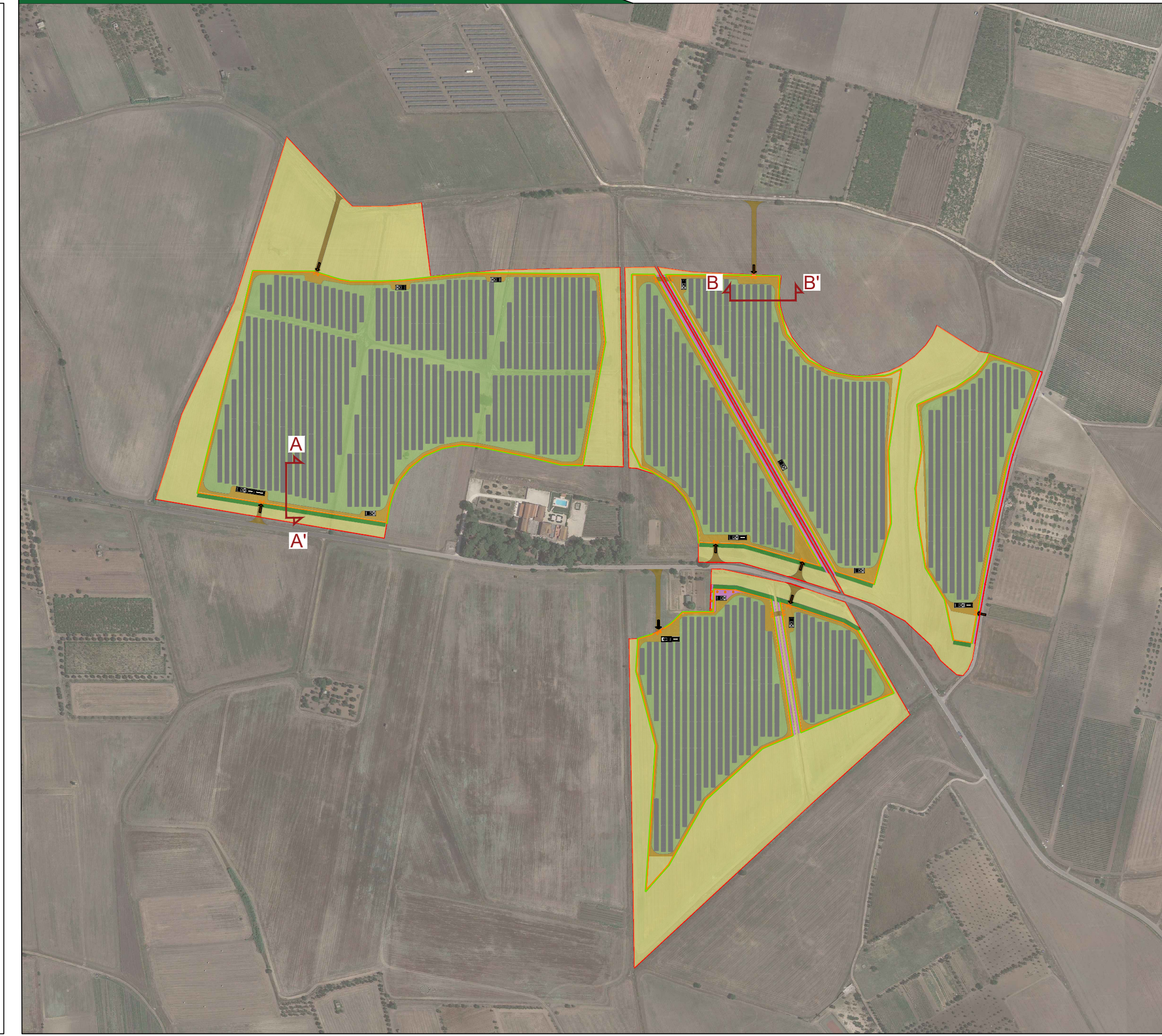
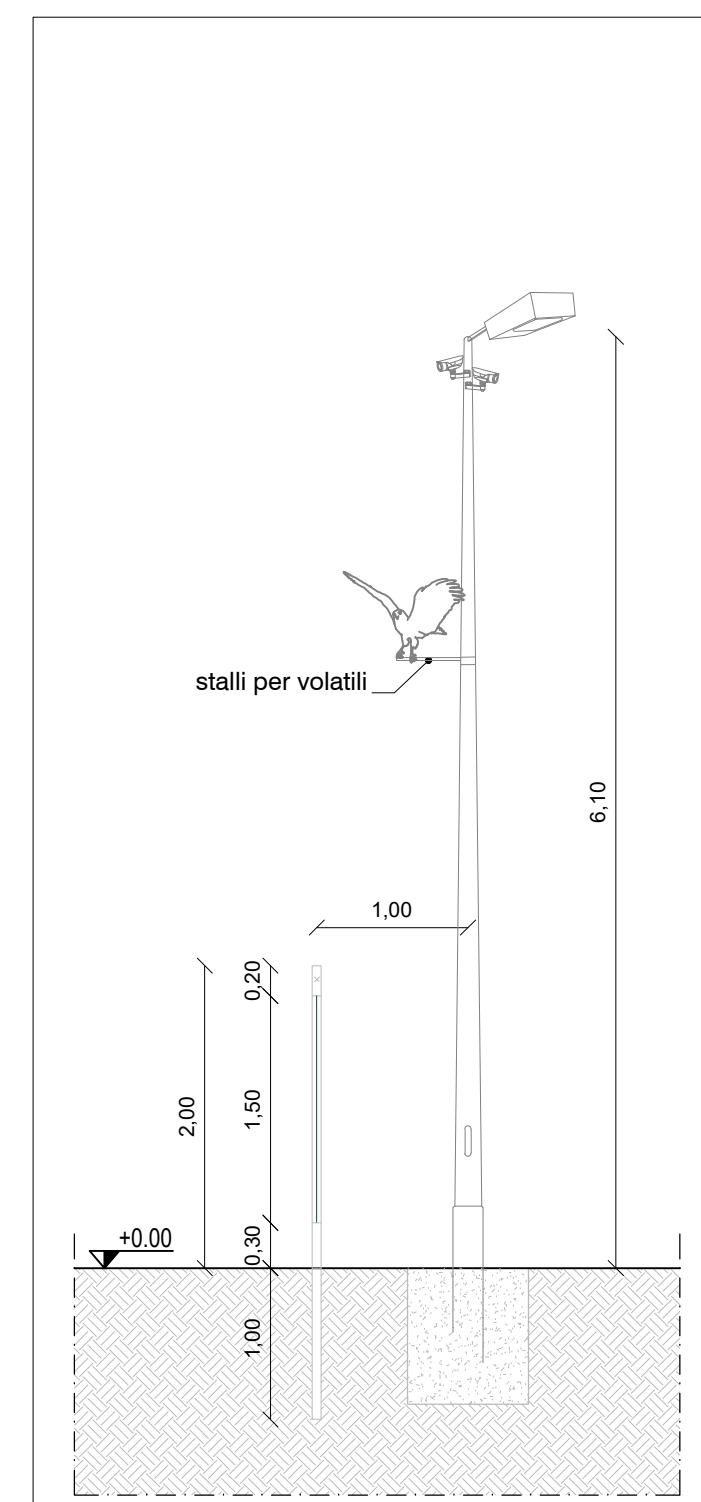
SEZIONE TIPO



VISTA FRONTALE SISTEMA DI VIDEOSORVEGLIANZA



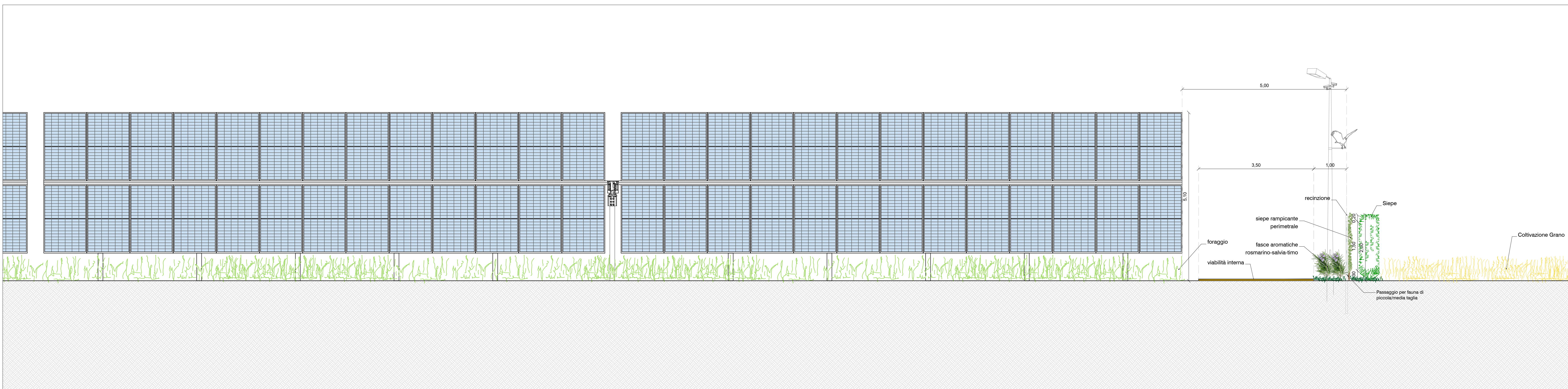
VISTA IN SEZIONE SISTEMA DI VIDEOSORVEGLIANZA



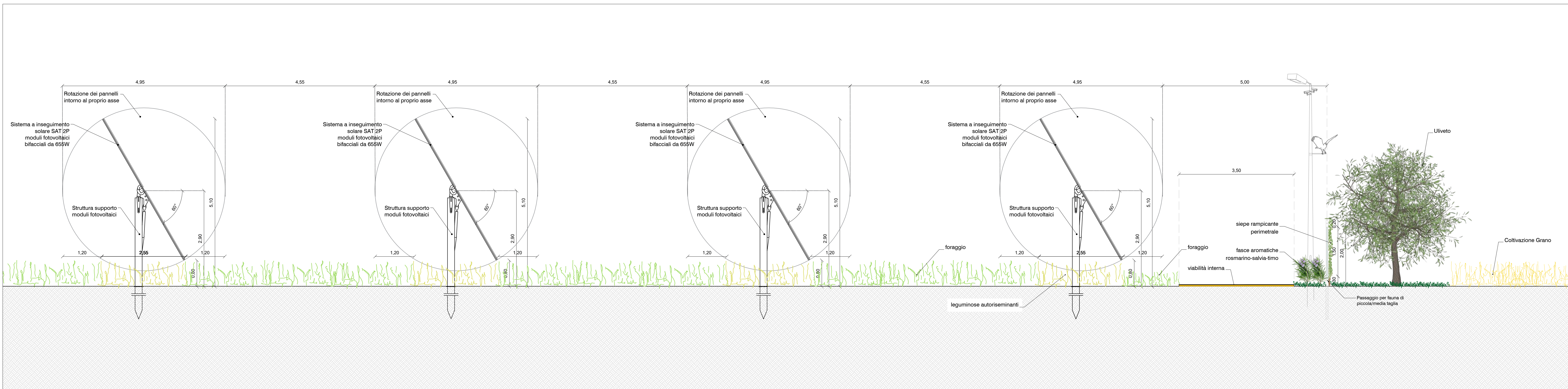
Legenda generale

	Area contrattualizzata dell'impianto a realizzarsi		Stringhe di tipo 'tracker' composte da 26x2 o 26x3 moduli fotovoltaici da 655W
	Recinzione perimetrale dell'impianto a realizzarsi		Cabina di campo Trasformatore/Inverter
	Viabilità di servizio interna		Cabina di consegna MT
	Uliveto		Cabina locale tecnico e servizi ausiliari
	Grano duro		
	Foraggio		
	Strisce d'impollinazione		
	Siepe		
	Arnie		
	Ingresso campo		

VISTA LATERALE STRUTTURE FOTOVOLTAICHE - SISTEMA TRACKER - SEZIONE A-A' - scala 1:50



VISTA FRONTALE STRUTTURE FOTOVOLTAICHE - SISTEMA TRACKER - SEZIONE B-B' - scala 1:50



**Comune di MOTTOLA**  
prov. di Taranto  
REGIONE PUGLIA

**Impianto Agrovoltaico "Semeraro"**  
della potenza di 26.226 MW in DC

**PROGETTO DEFINITIVO**

COMMITTENTE: **Lapis S.r.l.**  
Via Giovanni Battista Soresina, 2 - 20144 Milano (MI)  
C.F. e P. IVA: 12884650966  
PEC: lapis\_srl@legaimal.it

PROGETTAZIONE: **TEKNE** SOCIETA' DI INGEGNERIA  
TEKNE s.r.l. Via Veneto, 11 - 00187 ROMA  
Tel: +39 065 52374 - 52381 Fax: +39 065 52375  
www.tekne.it - info@tekne.it

PROGETTISTA: **Dott. Ing. Renato Perruso** (Direttore Tecnico)  
LEGALE RAPPRESENTANTE: **dott. Renato Manzi**

**PD** **STRUTTURE DI SUPPORTO DEI PANNELLI FOTOVOLTAICI E RECINZIONI - PIANTE E PROSPETTI** **AR06.1**

Data 1ª emissione: **Giugno 2023** Redatto: **F. SPINELLI** Verificato: **G. PERTUSO** Approvato: **A. PERTUSO** Scala: **1:50** Protocollo Tekne: **TKA895**