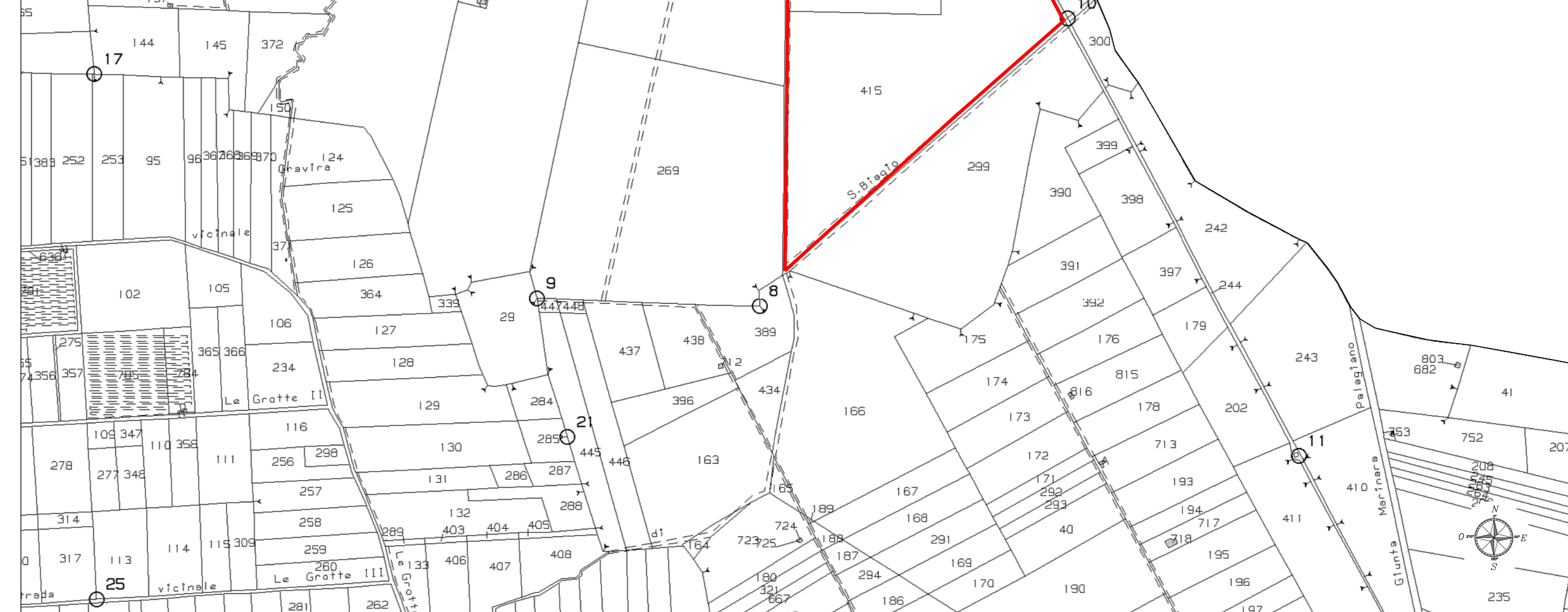
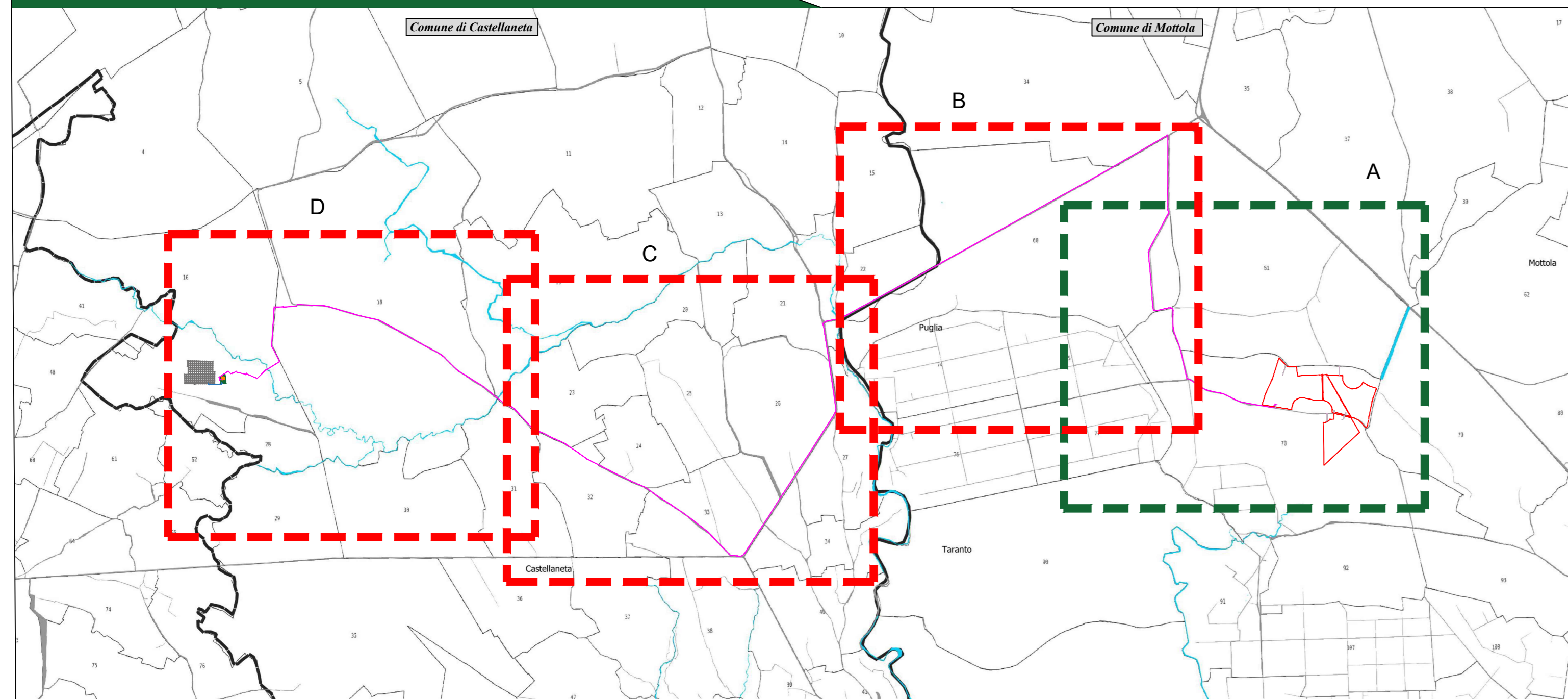


Legenda generale

- Area contrattualizzata
- Caviddotto di connessione MT
- Caviddotto di connessione AT
- Ubicazione della stazione di elevazione MT/AT a realizzarsi
- Ubicazione cabina di raccolta AT a realizzarsi
- Ubicazione della Stazione elettrica Terna esistente
- Confine foglio catastale



Comune di MOTTOLA
prov. di Taranto
REGIONE PUGLIA

Impianto Agrovoltaiico "Semeraro"
della potenza di 26,226 MW in DC

PROGETTO DEFINITIVO

COMITENTE: **LAPS S.p.A.**
Via Giovanni Battista Soreana, 2 - 20144 Milano (MI)
C.F. e P.IVA: 12884650965
PEC: laps_srl@lapmail.it

PROGETTAZIONE:

TEKNE SOCIETA' DI INGEGNERIA

TEKNE srl
Via Novara Grotte, 11 - 70131 ANDRIA
Tel: +39 0883 55374 - 55381 - Fax: +39 0883 55375
www.papapone.it - email: tekne@papapone.it

PROGETTISTA:
Dot. Ing. Renato Pertuso
(libero professionista)

LEGALE RAPPRESENTANTE:
dot. Renato Marini

PD PROGETTO DEFINITIVO

CAVIDOTTO DI CONNESSIONE -
PERCORSO ED OPERE DA REALIZZARE
SU BASE CATASTALE

Tavola: **AR07.1.1**
Filenome: **AR07.1.1**

Data l'emissione: **Giugno 2023**

Redatto:	Verificato:	Approvato:	Scala:
MARINELLI	C. PERTUSO	R. PERTUSO	1:4000

Protocollo Tekne: