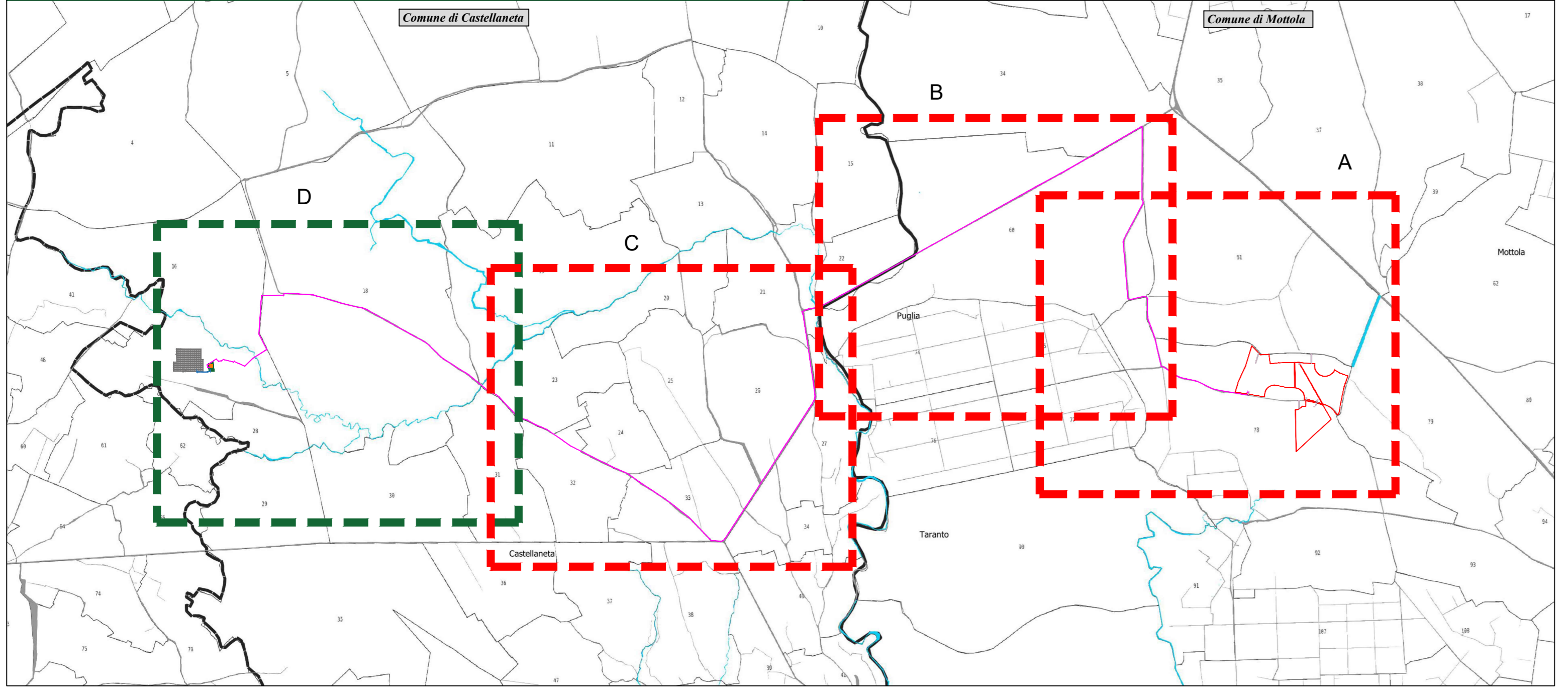


**Legenda generale**

- Area contrattualizzata
- Caviodotto di connessione MT
- Caviodotto di connessione AT
- Ubicazione della stazione di elevazione MT/AT a realizzarsi
- Ubicazione cabina di raccolta AT a realizzarsi
- Ubicazione della Stazione elettrica Terna esistente
- Confine foglio catastale





**Comune di MOTTOLA**  
prov. di Taranto  
REGIONE PUGLIA

**Impianto Agrovoltaico "Semeraro"**  
della potenza di 26,226 MW in DC

**PROGETTO DEFINITIVO**

COMMITTENTE:  
**Lapis Srl**

LAPIS S.R.L.  
Via Giovanni Battista Soreana, 2 - 20144 Milano (MI)  
C.F. e P.IVA: 12884650966  
PEC: lapis\_sr@lapismail.it

PROGETTAZIONE:  
**TEKNE**  
SOCIETA' DI INGEGNERIA

TEKNE srl  
Via Novara Garavito, 11 - 70133 ANDRIA  
Tel: +39 0883 553741 - 553841 - Fax: +39 0883 553719  
www.giappalone.it - email: tekne@giappalone.it

PROGETTISTA:  
Dot. Ing. Renato Pertuso  
(libero professionista)

LEGALE RAPPRESENTANTE:  
dot. Renato Marini




**PD**  
PROGETTO DEFINITIVO

CAVIDOTTO DI CONNESSIONE -  
PERCORSO ED OPERE DA REALIZZARE  
SU BASE CATASTALE

Tavolo: **AR07.1.4**  
Filenome: \_\_\_\_\_

DATA	REDAZIONE	VERIFICA	APPROVAZIONE	SCALA	PROTOCOLLO
Giugno 2023	MANFRA GARDONA	G. PERTUSO	R. MARINI	1:4000	Protocollo Tekne

TKA895