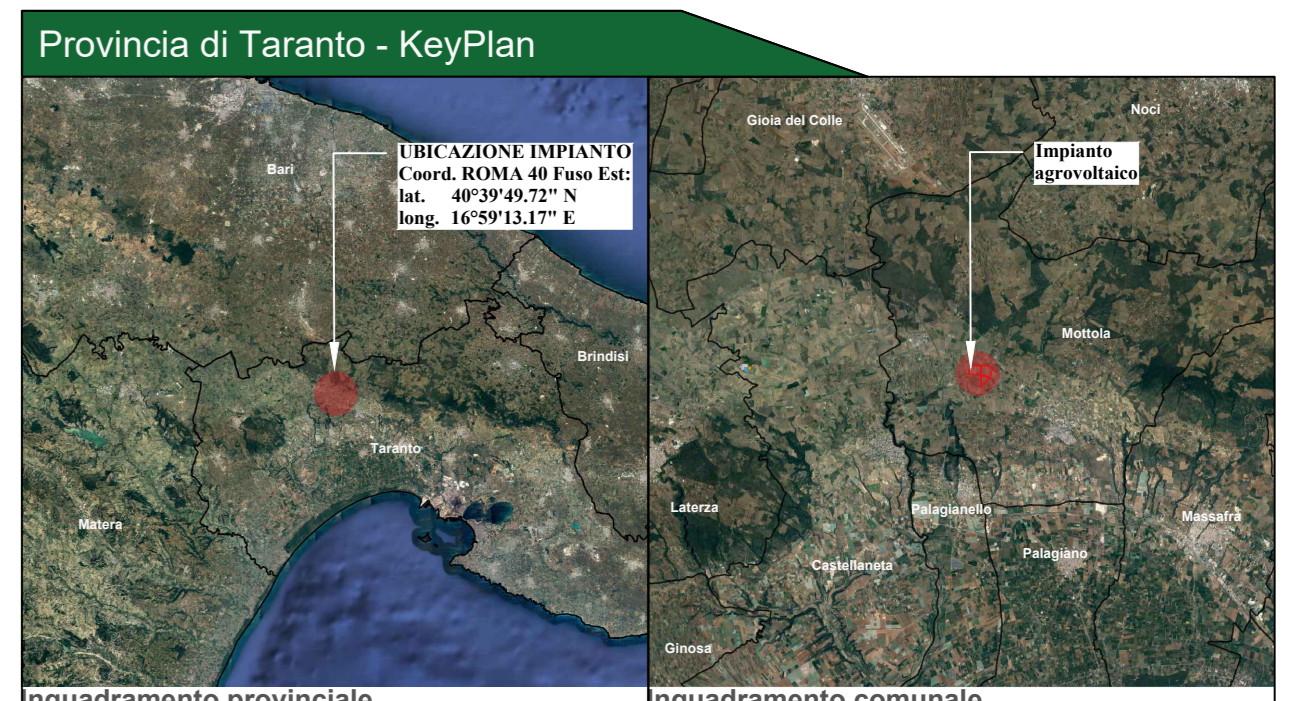
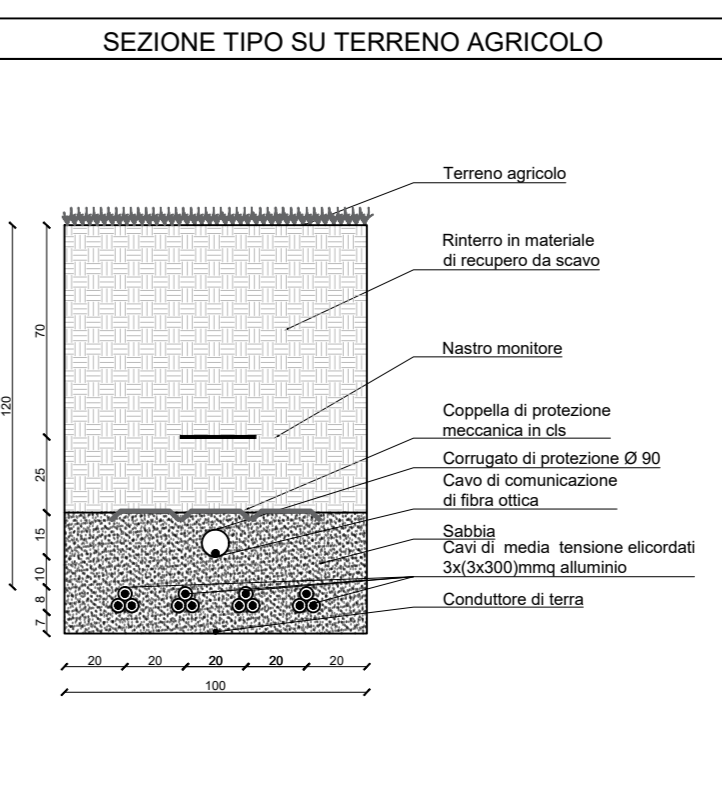
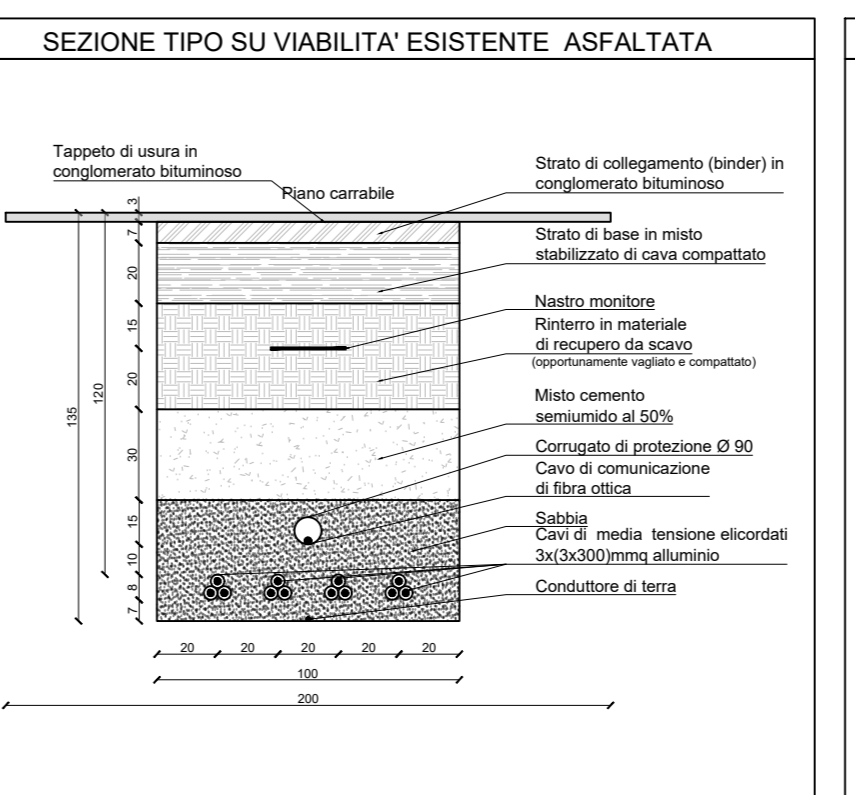
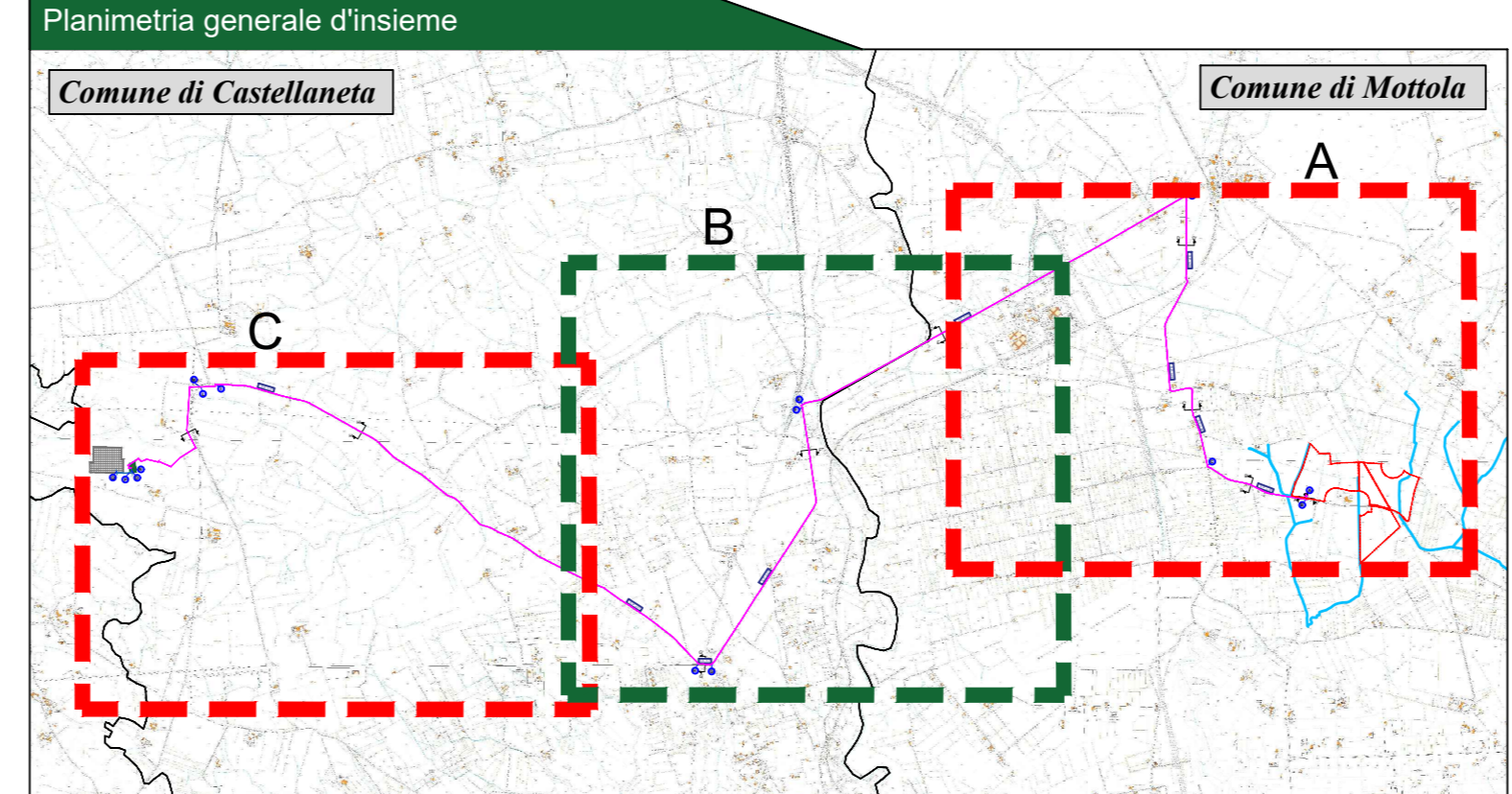
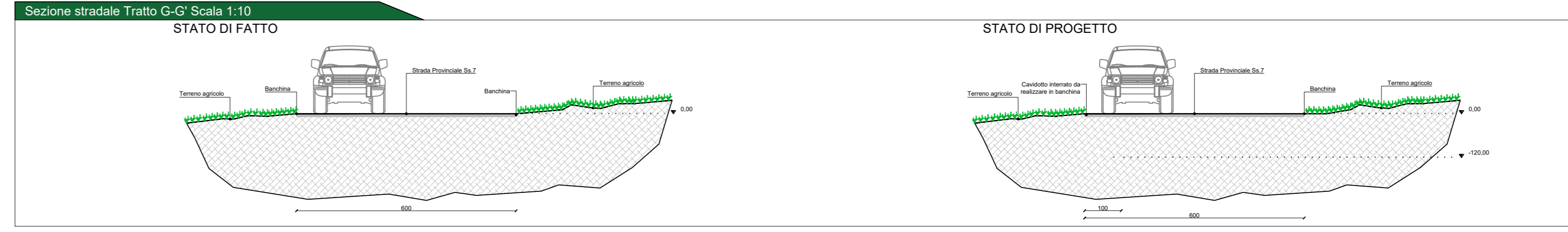
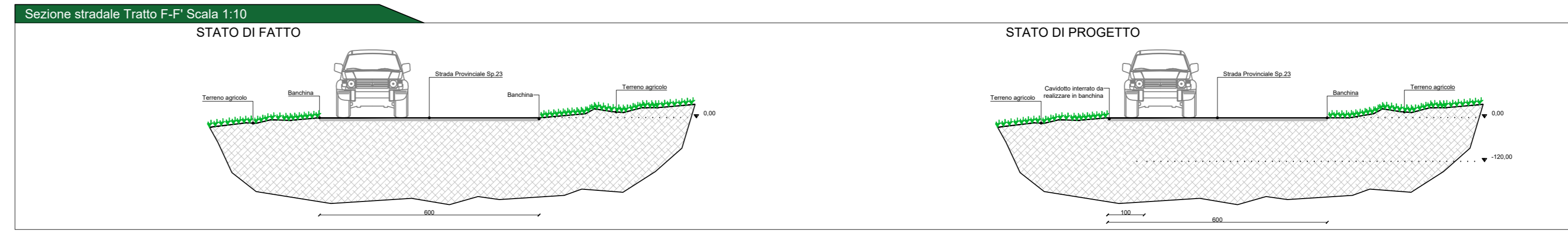
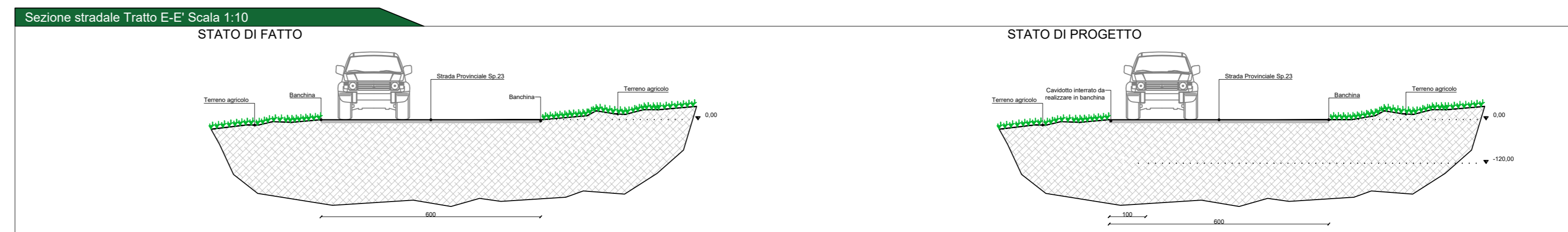


- Area contrattualizzata
- Cavidotto di connessione MT
- Cavidotto di connessione AT
- Ubicazione della stazione di elevazione MT/AT a realizzarsi
- Ubicazione cabina di raccolta AT a realizzarsi
- Ubicazione della Stazione elettrica Terna esistente
- Confine foglio catastale



CAVIDOTTO DI CONNESSIONE ESTERNO			
	Tipologia	Denominazione	L (m)
A-B	Tratto su terreno agricolo	Area impianto	50
B-C	Tratto su Strada Asfaltata	S.P. n.25	990
C-D	Tratto su Strada Asfaltata	S.P. n.26	2820
D-E	Tratto su Strada Asfaltata	S.P. n.23	4070
E-F	Tratto su Strada Asfaltata	S.P. n.22	30
F-G	Tratto su Strada Asfaltata	S.P. n.23	2680
G-H	Tratto su Strada Asfaltata	S.S. n.7	130
H-I	Tratto su Strada Asfaltata	S.P. n.21	5300
I-L	Tratto su terreno agricolo	-	150
L-M	Tratto su Strada Asfaltata	S.P. n.21	10
M-N	Tratto su terreno agricolo	-	1470
			17700
CAVIDOTTO AT			
	Tipologia	Denominazione	L(m)
O-P	Tratto su terreno agricolo	-	50
P-Q	Tratto su Strada Asfaltata	-	130
			180



Comune di MOTTOLA
prov. di Taranto
REGIONE PUGLIA

Impianto Agrovoltaico "Semeraro"
della potenza di 26,226 MW in DC

PROGETTO DEFINITIVO

COMMITTENTE: **Lapis S.r.l.**
Via Giovanni Battista Beoneisa, 2 - 20144 Milano (MI)
C.F. e I.V.A. 12884650966
PEC: lapis_sr1@igmail.it

PROGETTAZIONE: **TEKNE** SOCIETA' DI INGEGNERIA
TEKNE srl
Via Venezia Canale, 11 - 70123 ANDRIA
Tel: +39 0883 553741 - 553841 - Fax: +39 0883 553750
www.tekne.it - email: info@tekne.it

PROGETTISTA: **DR. ING. RENATO PERTUSO** (libero professionista)
LEGALE RAPPRESENTANTE: **DR. RENATO MARINI**

PROGETTO DEFINITIVO

DATA EMISSIONE: **GIUGNO 2023**

Redatto: **MARINACCHIONI** Verificato: **G. PERTUSO** Approvato: **R. PERTUSO** Scala: **1:5000** Protocollo Tekne: **AR07.2.2**

Revisione: 1, 2, 3, 4

TKA895