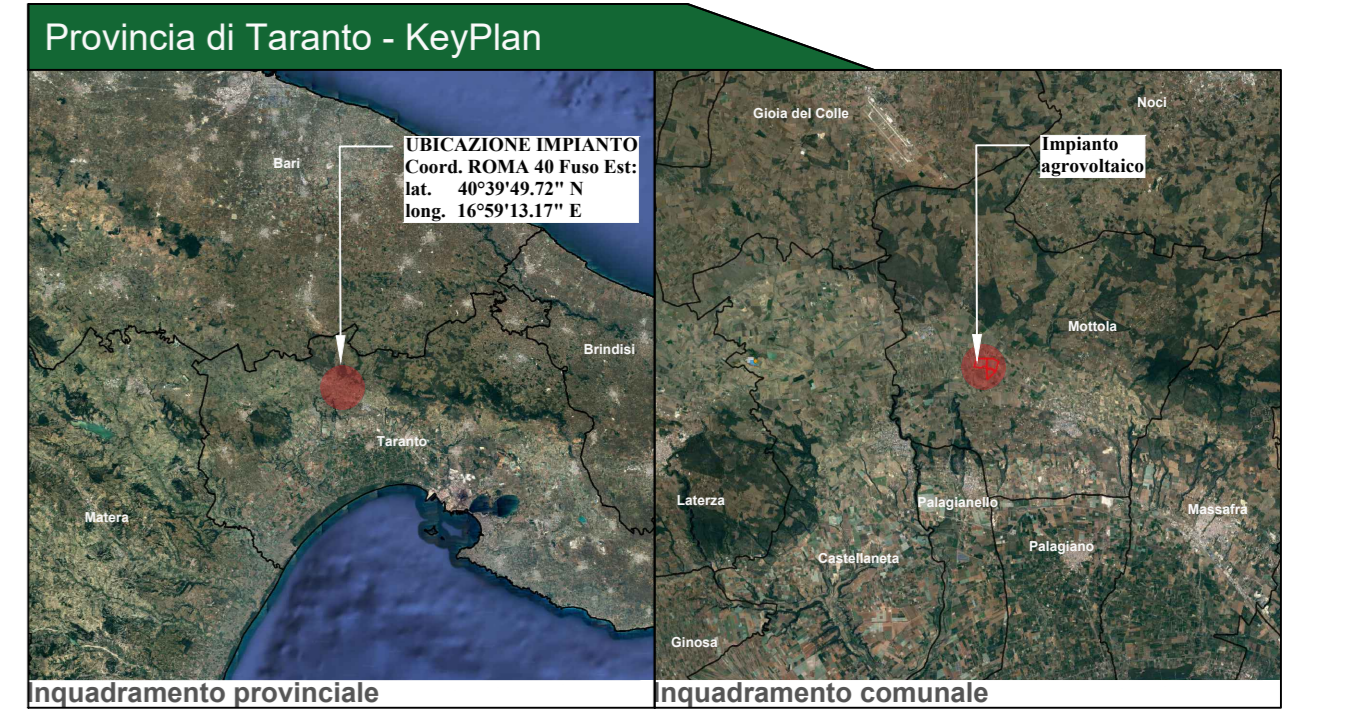
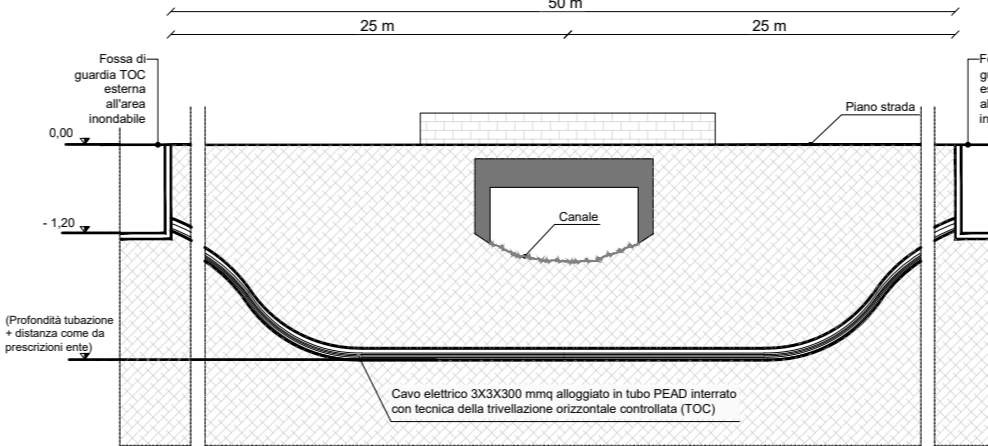


- Area contrattualizzata
- Cavidotto di connessione MT
- Recinzione
- Stazione elettrica Terna esistente
- Stazione utente
- Confine foglio catastale
- Gas
- Buffer Area inondabile reticolo idrografico
- Interferenza



Risoluzione interferenza 1 (scala 1:100)

Interferenza 1 - RETICOLO IDRAULICO- Sezione

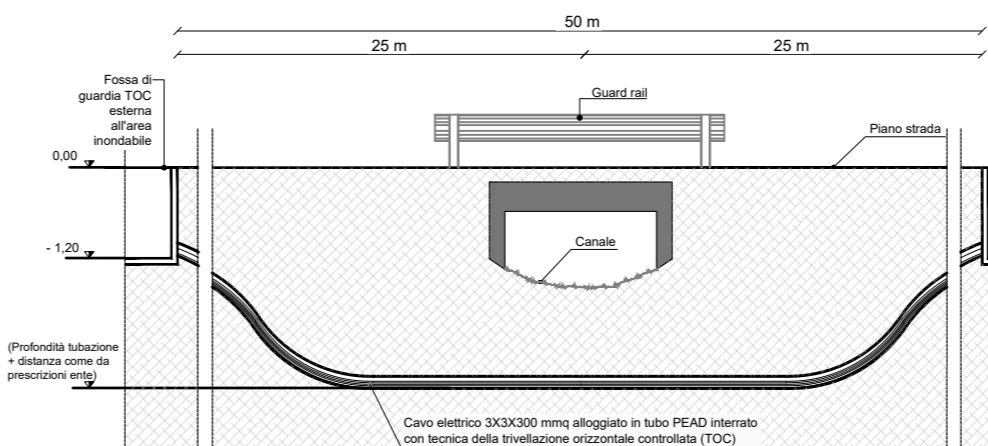


Interferenza 1 - Report fotografico

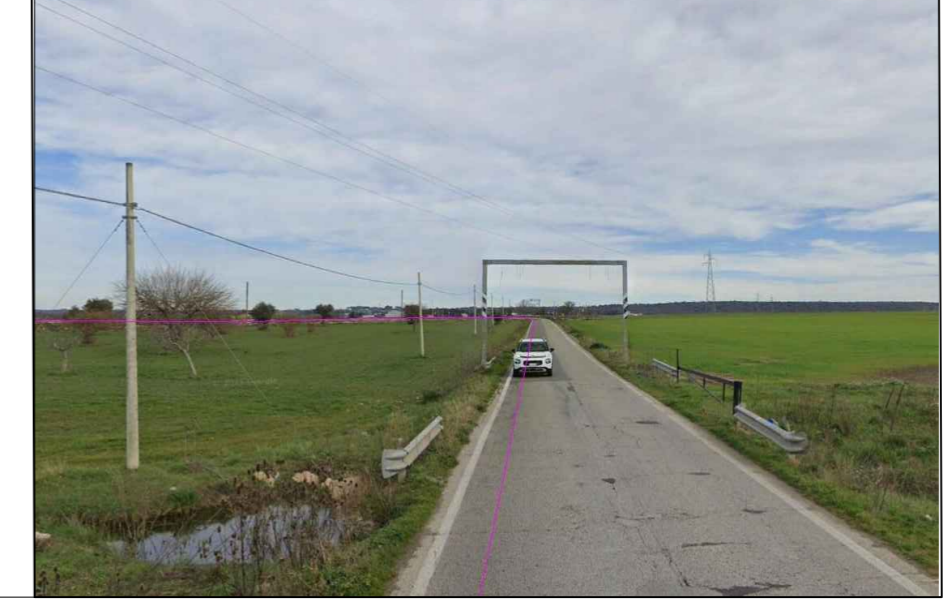


Risoluzione interferenza 2 (scala 1:100)

Interferenza 2 - RETICOLO IDRAULICO - Sezione

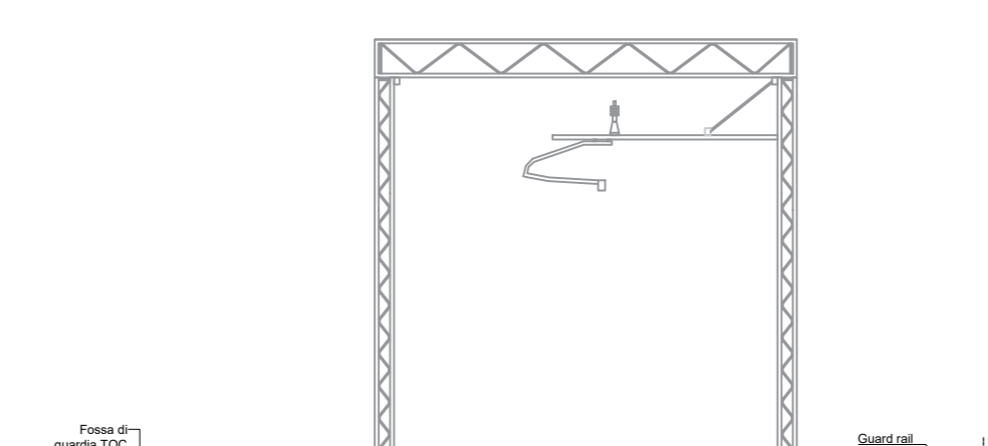


Interferenza 2 - Report fotografico



Risoluzione interferenza 3 (scala 1:100)

Interferenza 3 - PASSAGGIO FERROVIARIO DISMESSO - Sezione

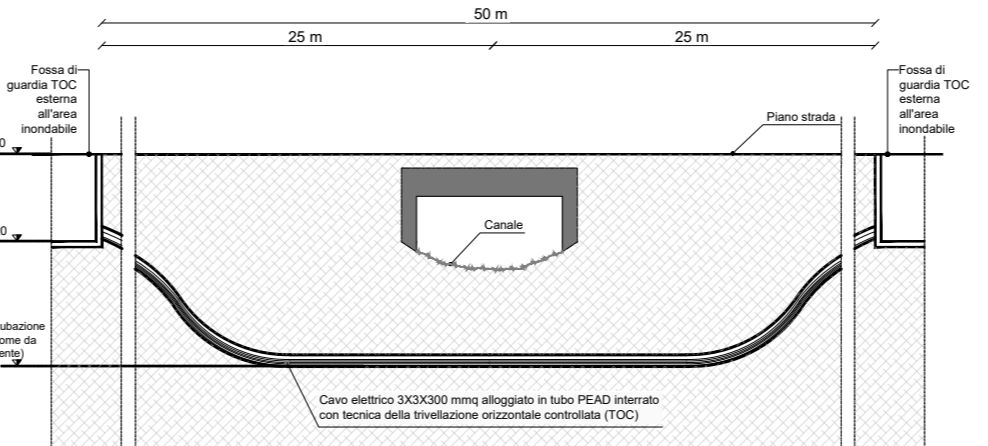


Interferenza 3 - Report fotografico



Risoluzione interferenza 4 (scala 1:100)

Interferenza 4 - RETICOLO IDRAULICO- Sezione

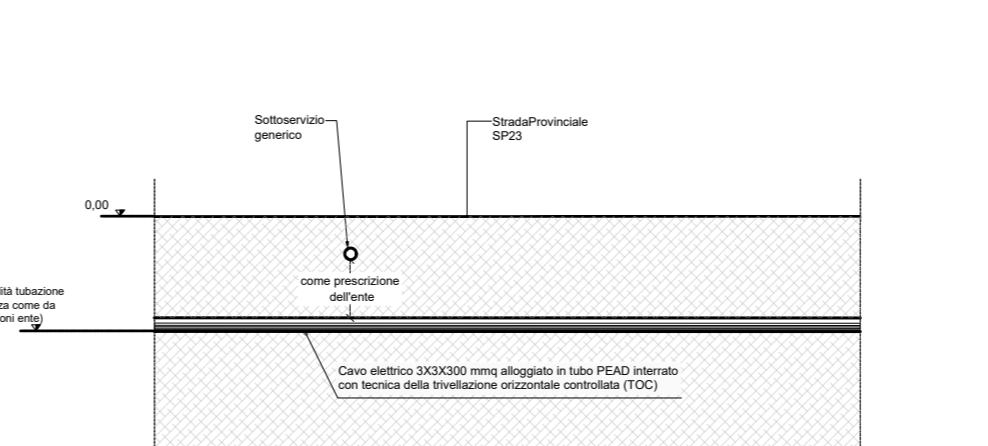


Interferenza 4 - Report fotografico

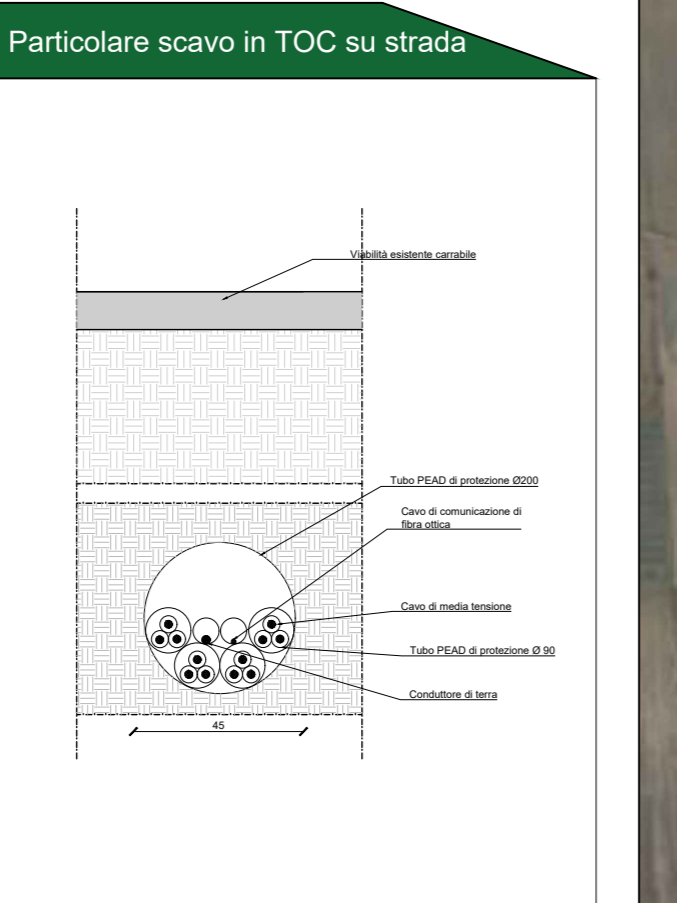
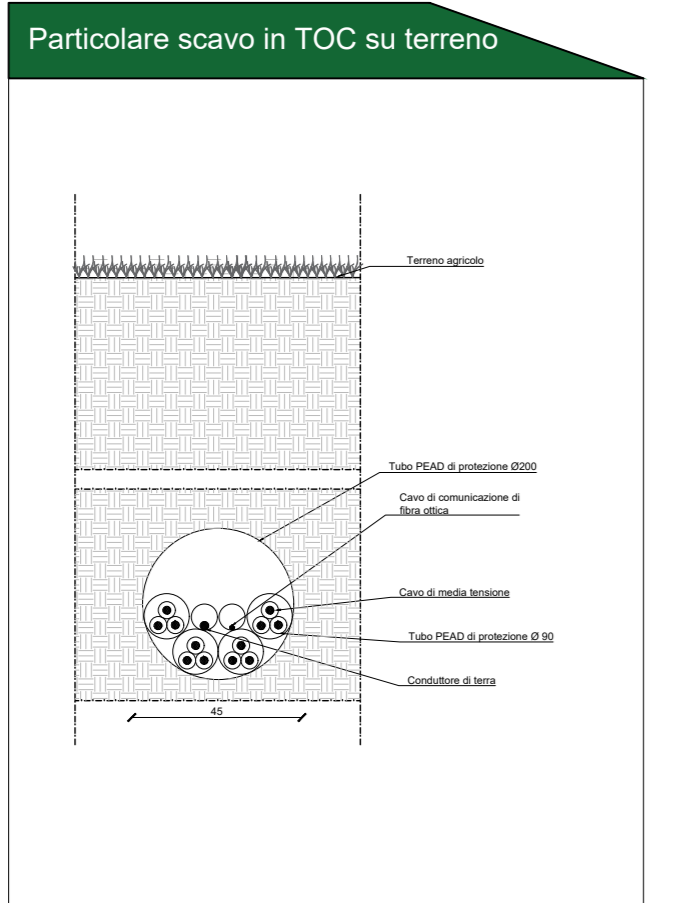
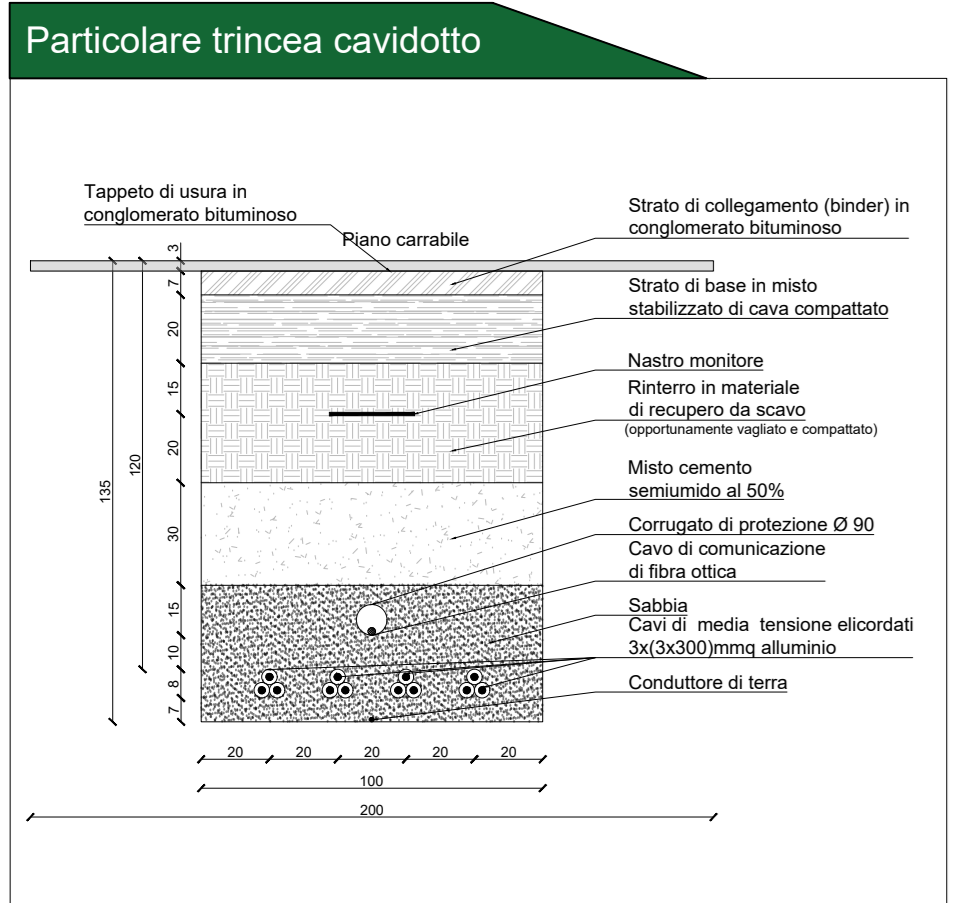


Risoluzione interferenze 5 - 26 (scala 1:100)

Interferenza 5 - ATTRAVERSAMENTO STRADA PROVINCIALE SP23- Sezione



Interferenza 5 - Report fotografico





Comune di MOTTOLA
prov. di Taranto
REGIONE PUGLIA

Impianto Agrovoltaico "Semeraro"
della potenza di 26,226 MW in DC

PROGETTO DEFINITIVO

COMMITTENTE: **Lapis S.r.l.**
Via Giovanni Battista Sorensen, 2 - 20144 Milano (MI)
C.F. e P.IVA: 12884650966
PEC: lapis_sr@legalmail.it

PROGETTAZIONE: **TEKNE** SOCIETA' DI INGEGNERIA
TEKNE s.r.l.
Via Francesco Crispi, 11 - 80132 NAPOLI
Tel: +39 081 50374 - 50261 - Fax: +39 081 50215
www.papadonico.com email: tekne@papadonico.com

PROGETTISTA: Dott. Ing. Renato Partuso (Direttore Tecnico)
LEGALE RAPPRESENTANTE: dott. Renato Manis



CAVIDOTTO DI CONNESSIONE
Consuntivo e progetto di risoluzione interferenze

Tavola: **AR08.1**

Filigrana: **PROGETTO DEFINITIVO**

DATA EMISSIONE: Giugno 2023	Redatto: AMANTUADONNA	Verificato: Partuso	Approvato: Partuso	Scala: 1:5000	Protocollo Tekne: TKA895
1				1:100	
2					
3					