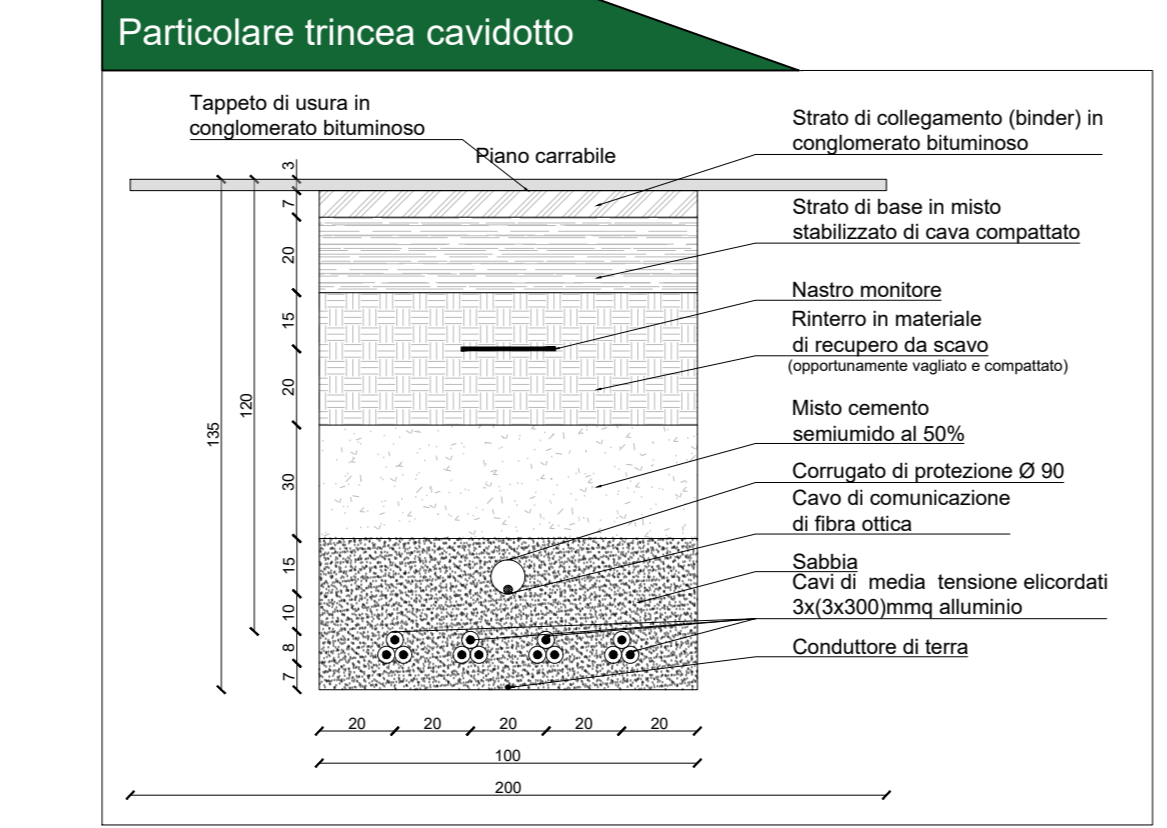
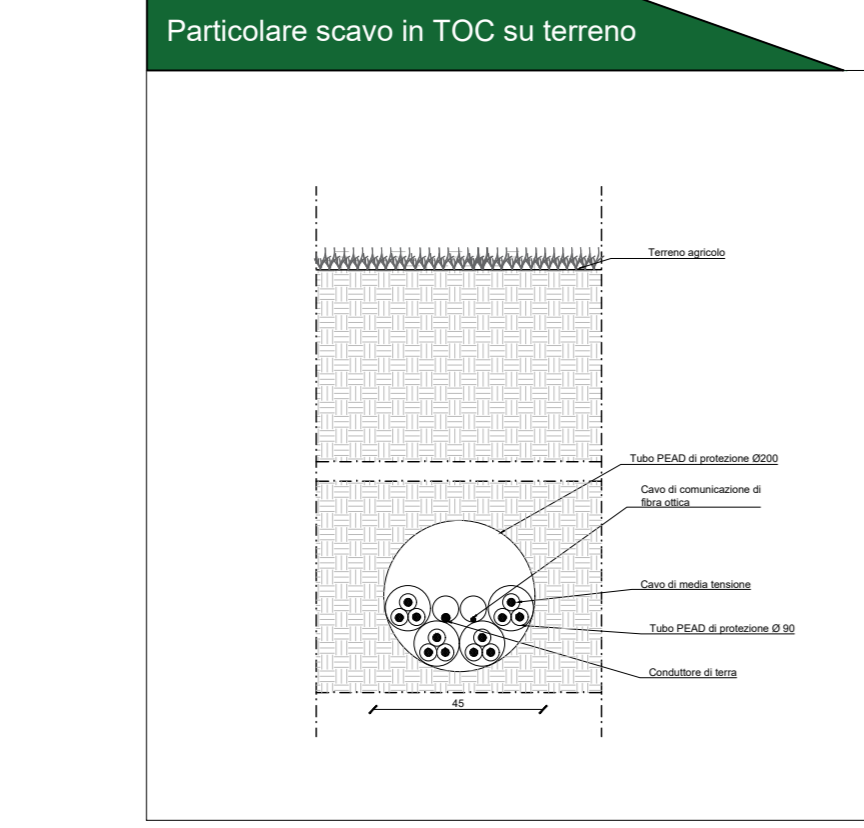
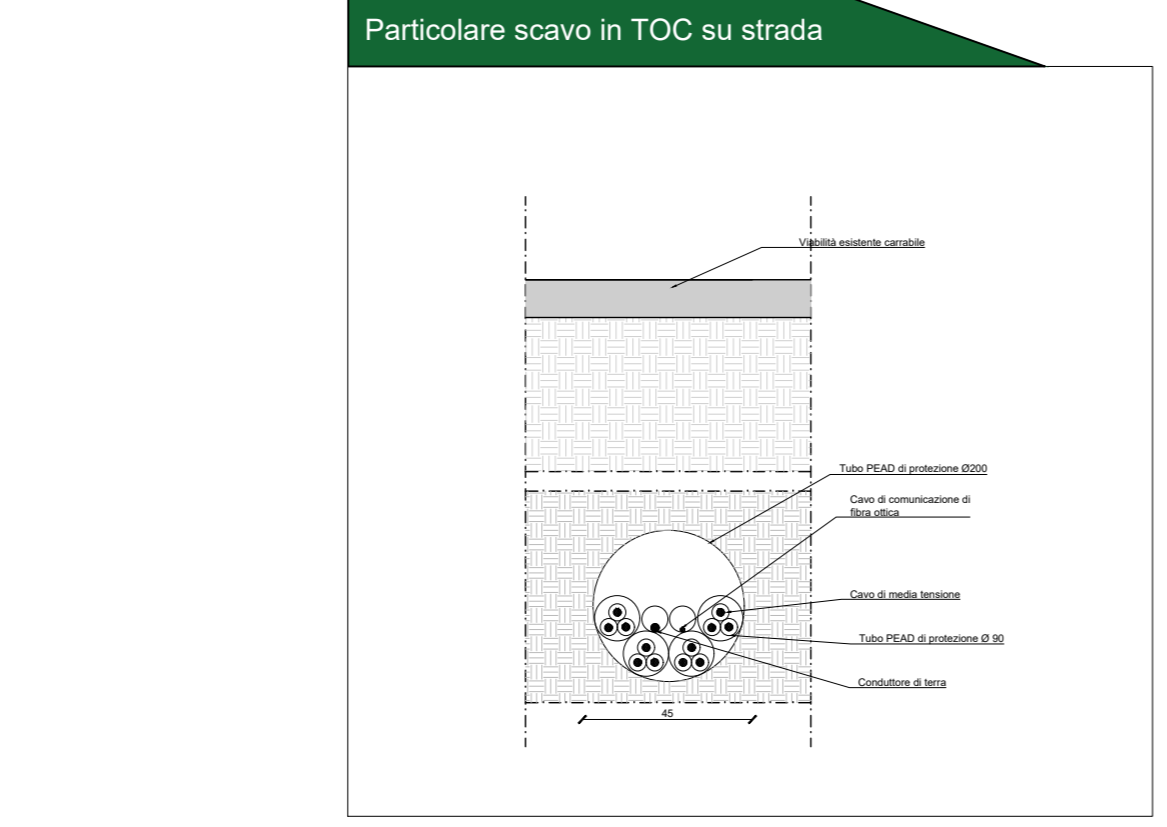
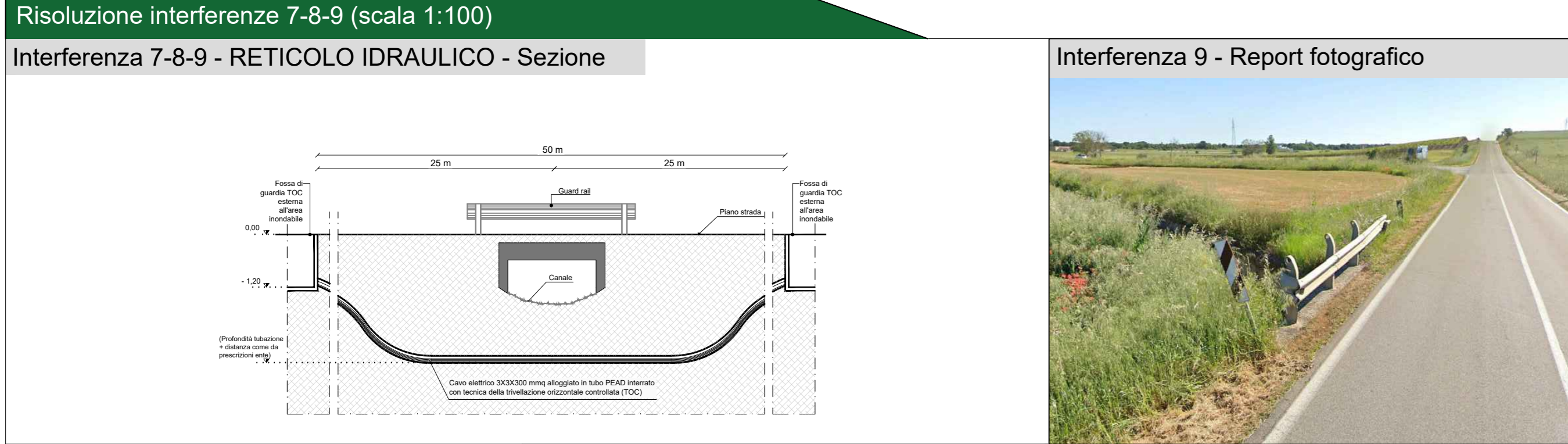
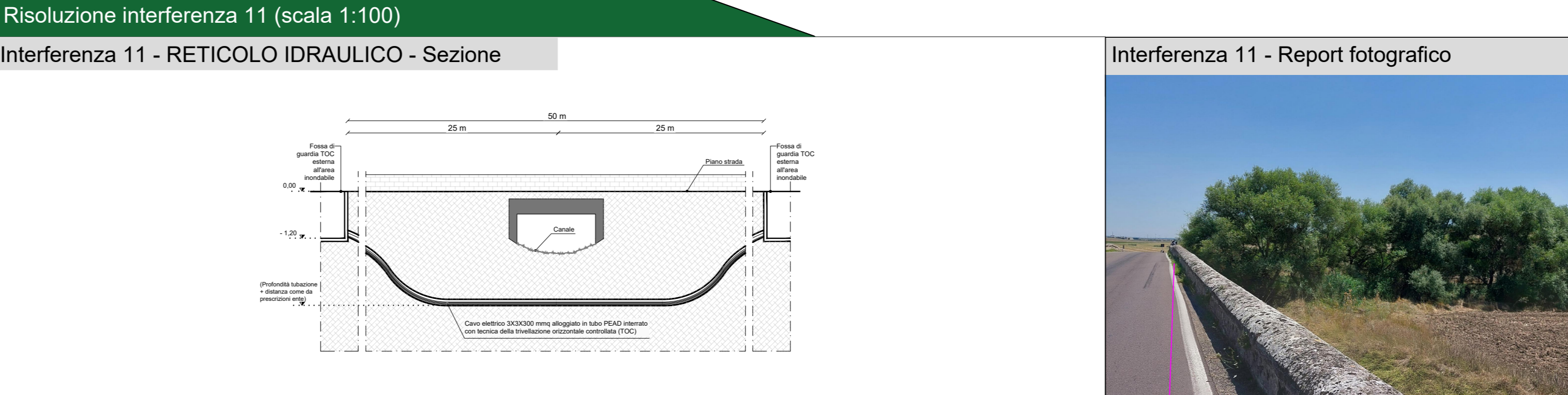
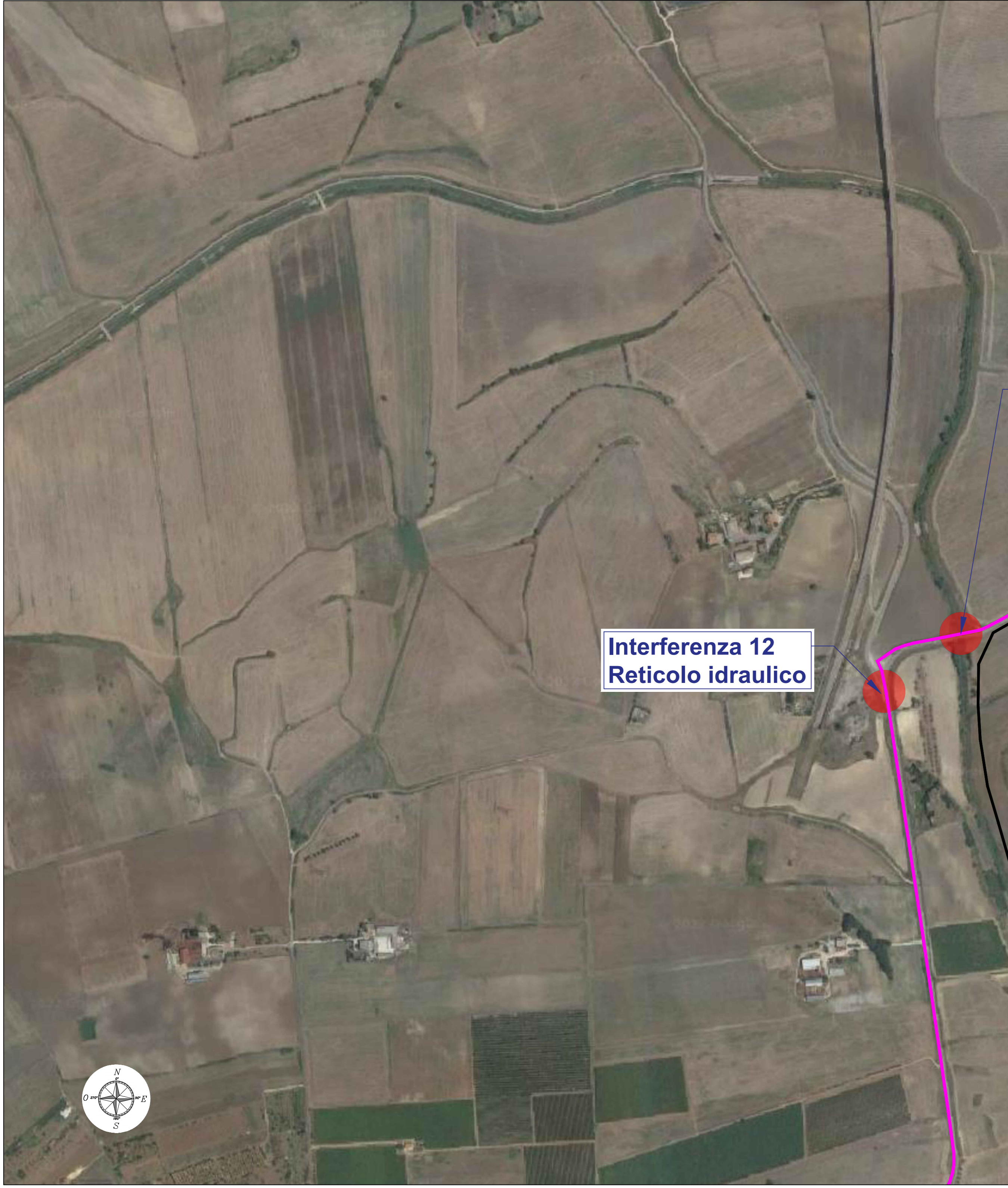
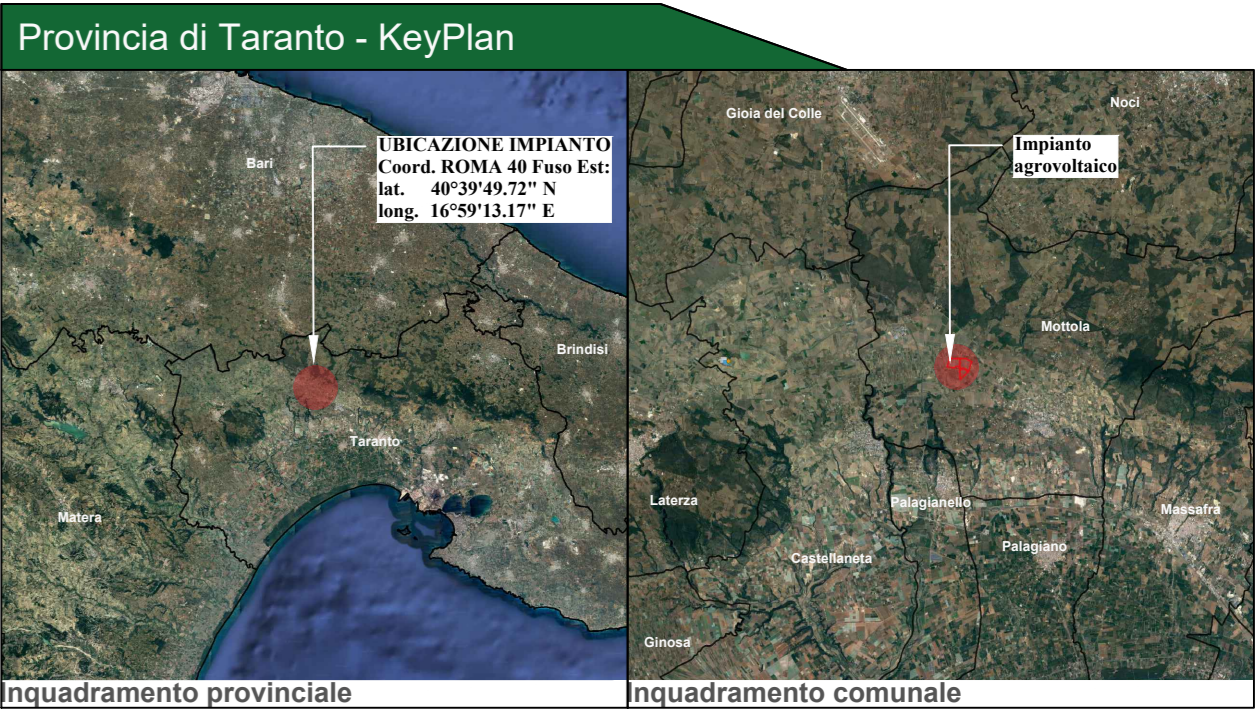


- Legenda generale**
- Area contrattualizzata
 - Cavidotto di connessione MT
 - Recinzione
 - Stazione elettrica Terna esistente
 - Stazione utente
 - Confine foglio catastale
 - Gas
 - Buffer Area inondabile reticolo idrografico
 - Interferenza



Comune di MOTTOLA
prov. di Taranto
REGIONE PUGLIA

Impianto Agrovoltico "Semeraro"
della potenza di 26,226 MW in DC

PROGETTO DEFINITIVO

COMMITENTE: **Lapis S.R.L.**
Via Giovanni Battista Sorensen, 2 - 20144 Milano (MI)
C.F. e P.IVA: 12884650966
PEC: lapis_sr@regmail.it

PROGETTISTA: **TEKNE** SOCIETA' DI INGEGNERIA
TEKNE s.r.l. Via Marina Cavour, 11 - 80138 NAPOLI
Tel: +39 081 50374 - 50261 - Fax: +39 081 50215
www.tekne.it - email: info@tekne.it

PROGETTO DEFINITIVO

DATA 1° emissione: **Giugno 2023**

Redatto: **M.MANTOVANA** Verificato: **U.PERTUSO** Approvato: **M.PERTUSO** Scala: **1:5000**

PRODOTTORE: **PD** LEGALE RAPPRESENTANTE: **ott. Renato Manzi** Tavola: **AR08.2**

CAVIDOTTO DI CONNESSIONE
Consentimento e progetto di risoluzione interferenze

Filigrana: **AR08.2**

Protocollo Tekne: **TKA895**