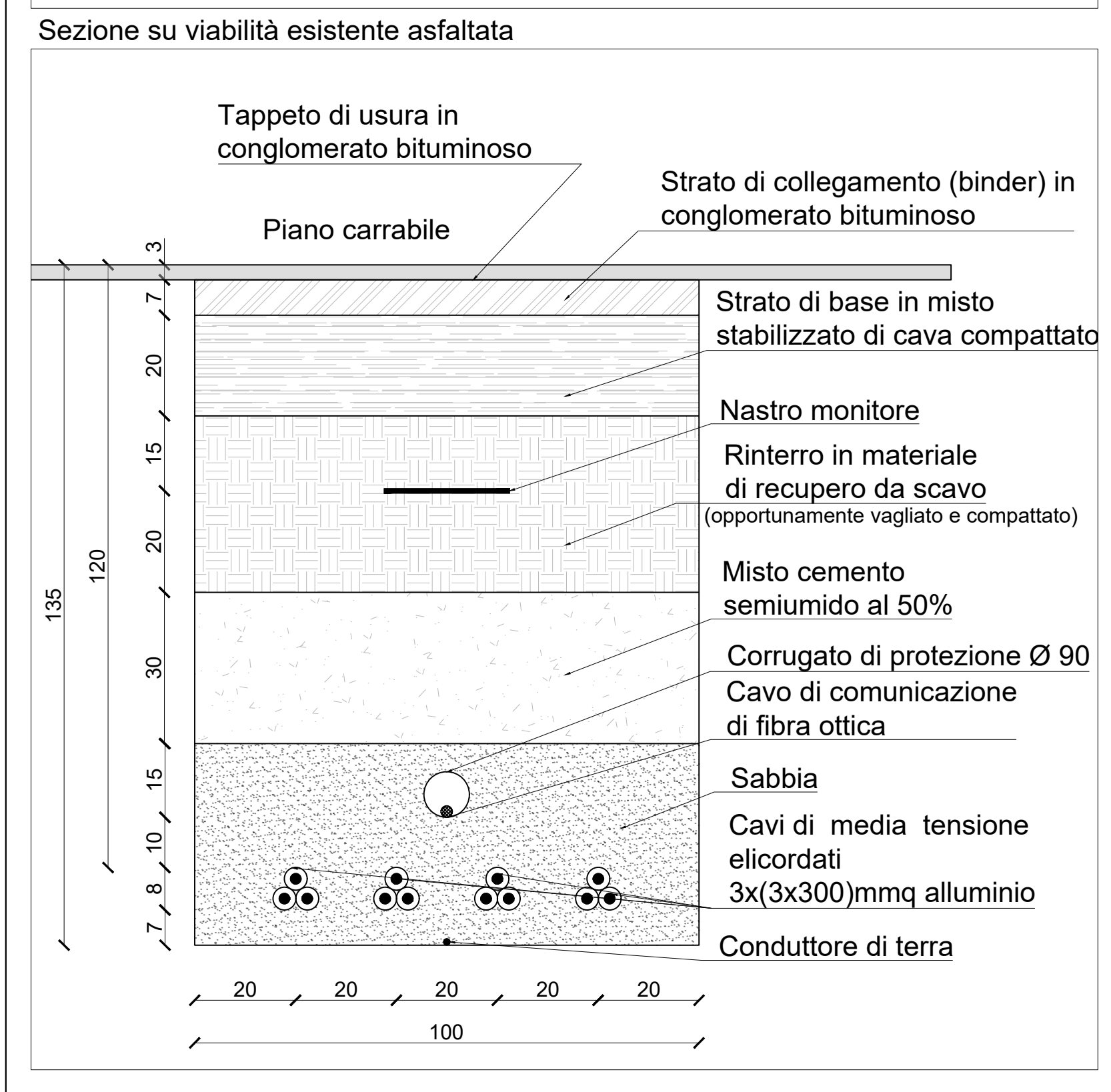
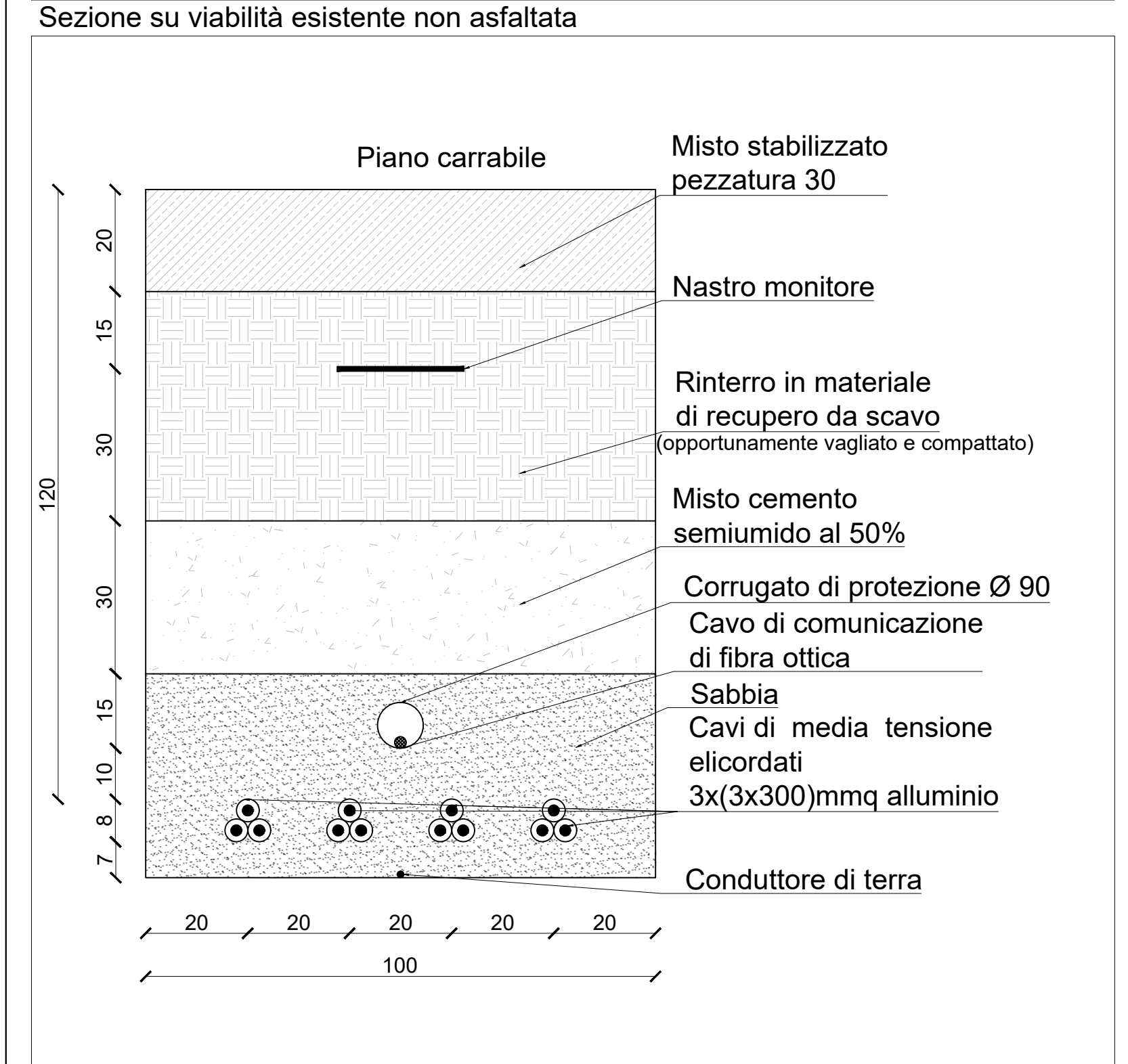
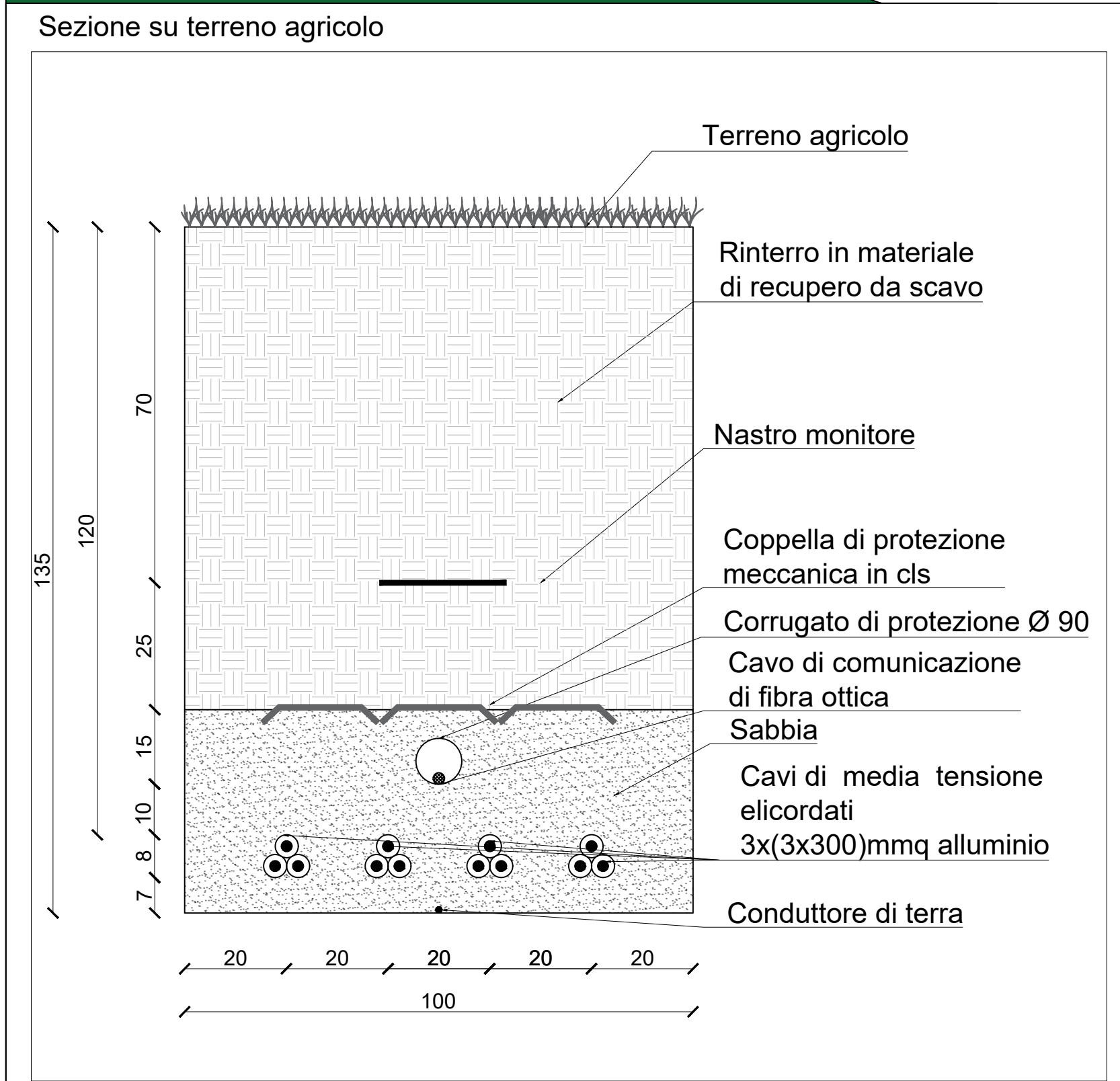
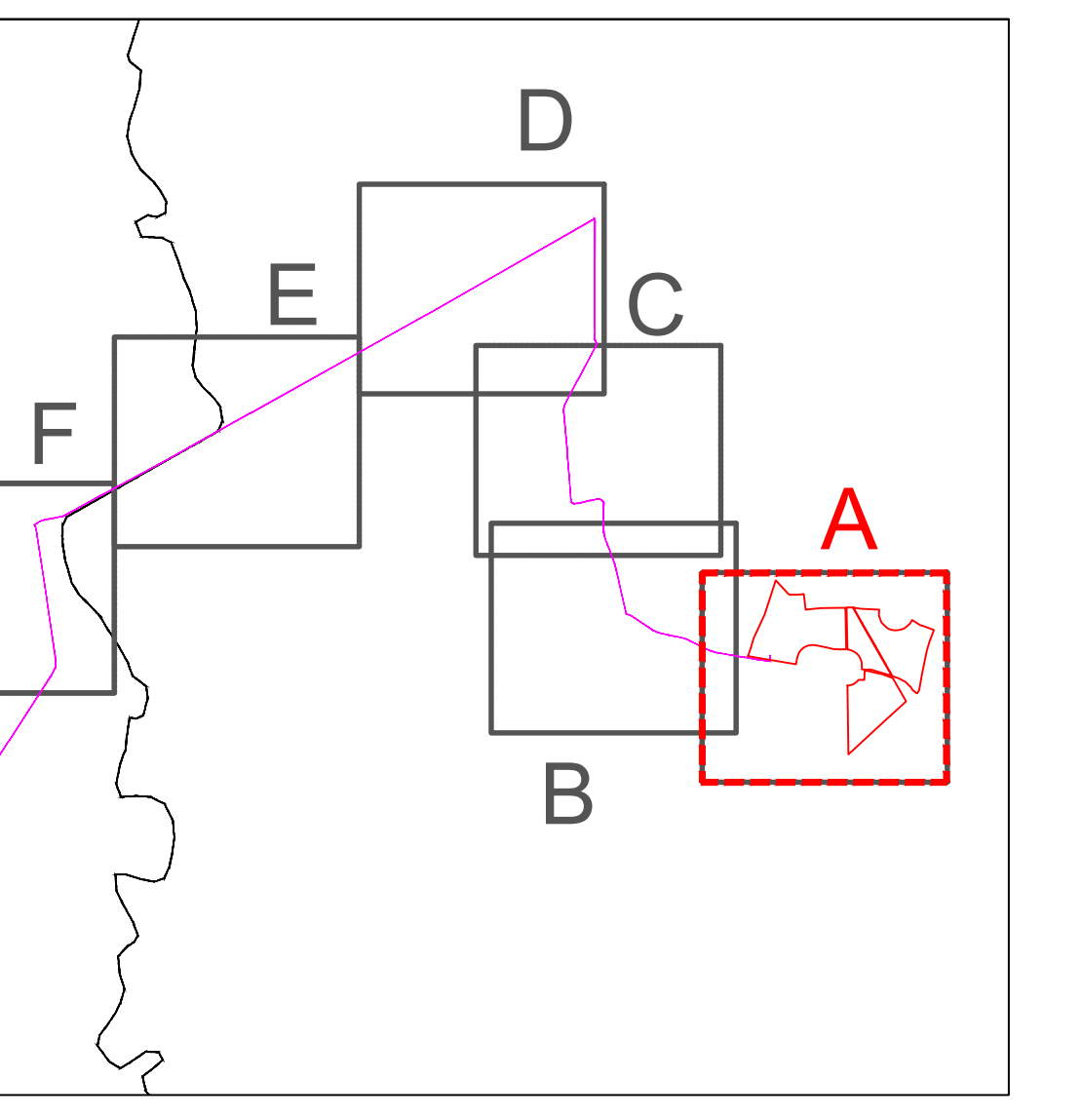
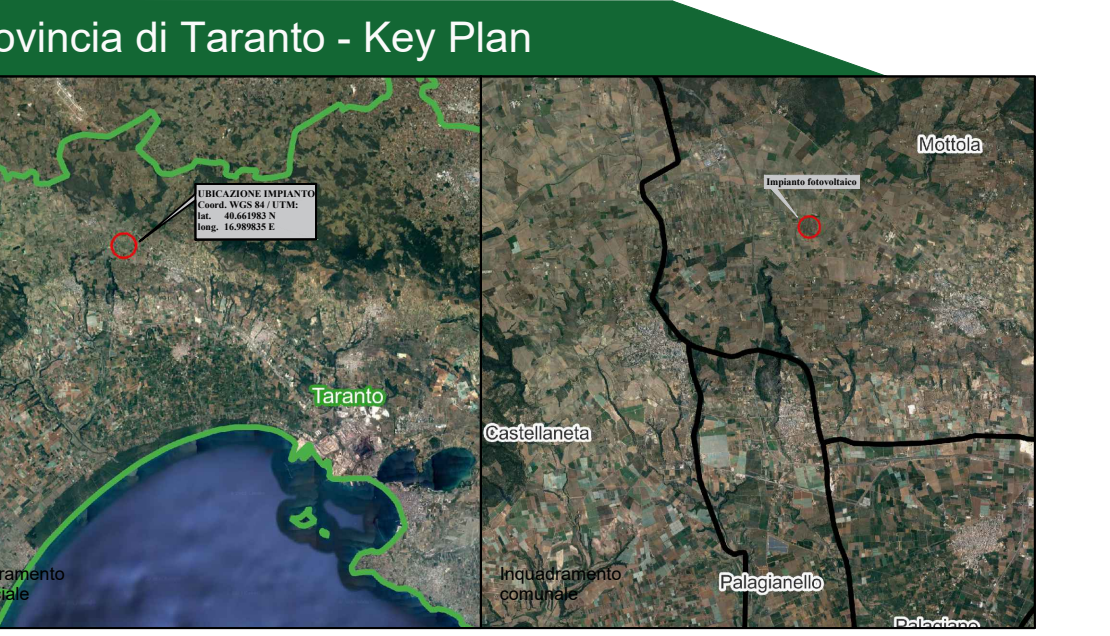


- Area contrattualizzata
- Cavidotto di connessione MT
- Cavidotto interno al campo MT
- Cavidotto di connessione AT
- - - Cavo in tubazione rete TELECOM interrato esistente
- Ubicazione della stazione di elevazione MT/AT a realizzarsi
- Ubicazione cabina di raccolta AT a realizzarsi
- Ubicazione della Stazione elettrica Terna esistente
- Confine comunale



CAVIDOTTO DI CONNESSIONE ESTERNO			
	Tipologia	Denominazione	L (m)
A-B	Tratto su terreno agricolo	Area impianto	50
B-C	Tratto su Strada Asfaltata	S.P. n.25	990
C-D	Tratto su Strada Asfaltata	S.P. n.26	2820
D-E	Tratto su Strada Asfaltata	S.P. n.23	4070
E-F	Tratto su Strada Asfaltata	S.P. n.22	30
F-G	Tratto su Strada Asfaltata	S.P. n.23	2680
G-H	Tratto su Strada Asfaltata	S.S. n.7	130
H-I	Tratto su Strada Asfaltata	S.P. n. 21	5300
I-L	Tratto su terreno agricolo	-	150
L-M	Tratto su Strada Asfaltata	S.P. n. 21	10
M-N	Tratto su terreno agricolo	-	1470
			17700

CAVIDOTTO AT			
	Tipologia	Denominazione	L(m)
O-P	Tratto su terreno agricolo	-	50
P-Q	Tratto su Strada Asfaltata	-	130
			180



Comune di MOTTOLA
prov. di Taranto
REGIONE PUGLIA

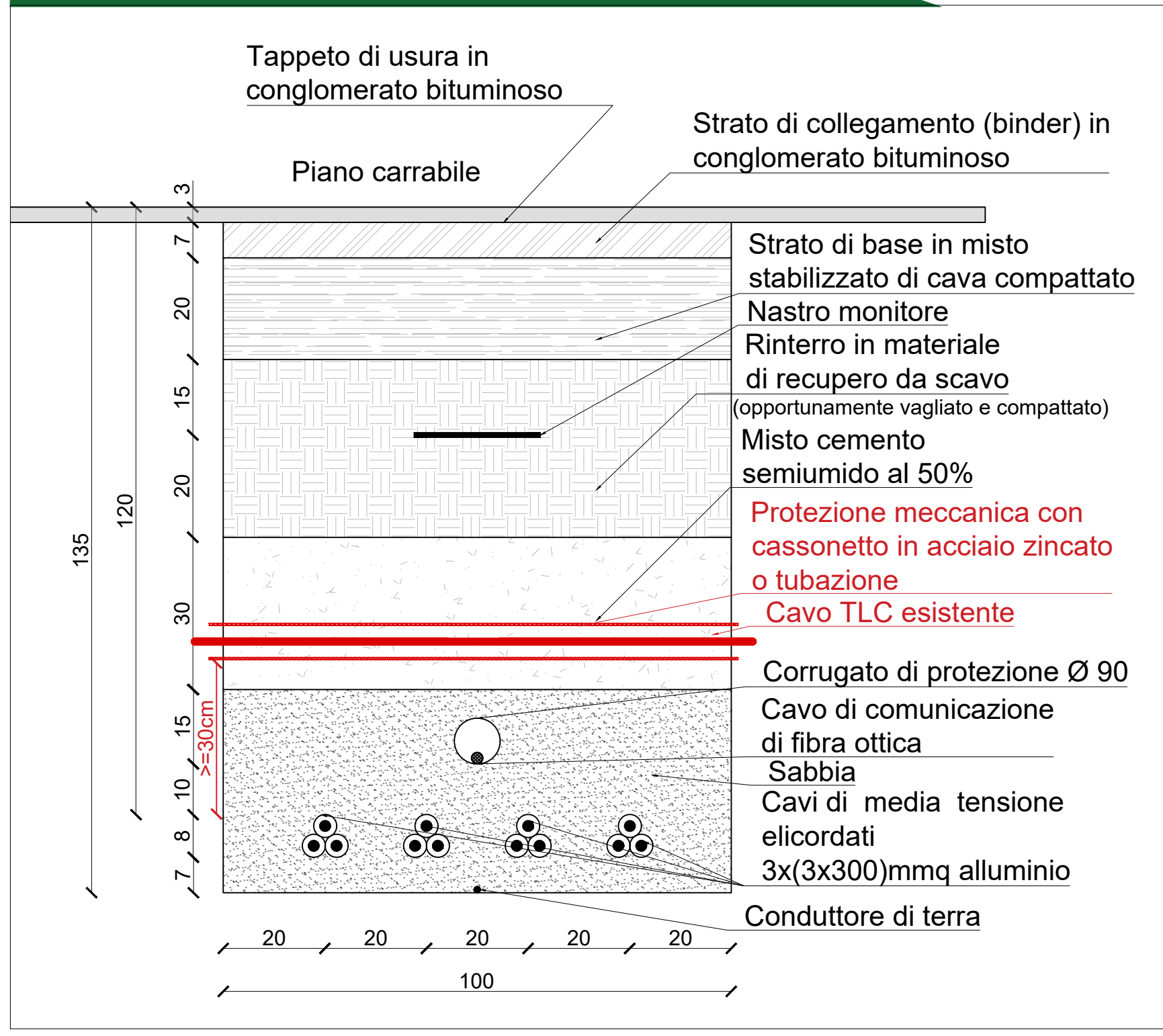
Impianto Agrovoltaico "Semeraro"
della potenza di 26,226 MW in DC

PROGETTO DEFINITIVO

<p>COMITENTE:</p> <p>Lapis Srl</p> <p>Via Giovanni Battista Scaevola, 2 - 20144 Milano (MI)</p> <p>C.F. n° P.IVA: 12884650668</p> <p>PEC: lapis_sr@lapismail.it</p>	<p>PROGETTAZIONE:</p> <p>TEKNE</p> <p>TEKNE s.r.l.</p> <p>Via S. Maria Goretti, 11 - 70122 NOCIERA</p> <p>TA 08 000 00174 - 0201 - TA 08 000 00175</p> <p>www.tekne.it email: info@tekne.it</p>
<p>PROGETTORE:</p> <p>BEVITA</p> <p>DR. Ing. Renato Partuso</p> <p>(Direttore Tecnico)</p>	<p>LEGALE RAPPRESENTANTE:</p> <p>DR. Renato Partuso</p>

<p>PD</p> <p>PROGETTO DEFINITIVO</p>	<p>PLANIMETRIA DEL PERCORSO CAVIDOTTO "TAV A"</p> <p>Scale: 1:2000</p>	<p>Tavola: AR02_2_MIMIT</p> <p>Filigrana: _____</p> <p>Protocollo: _____</p>
---------------------------------------------	------------------------------------------------------------------------	-------------------------------------------------------------------------------------

Particolare cavidotto interferenza per intersezione - Scala 1:10



Particolare cavidotto interferenza per parallelismo - Scala 1:10

