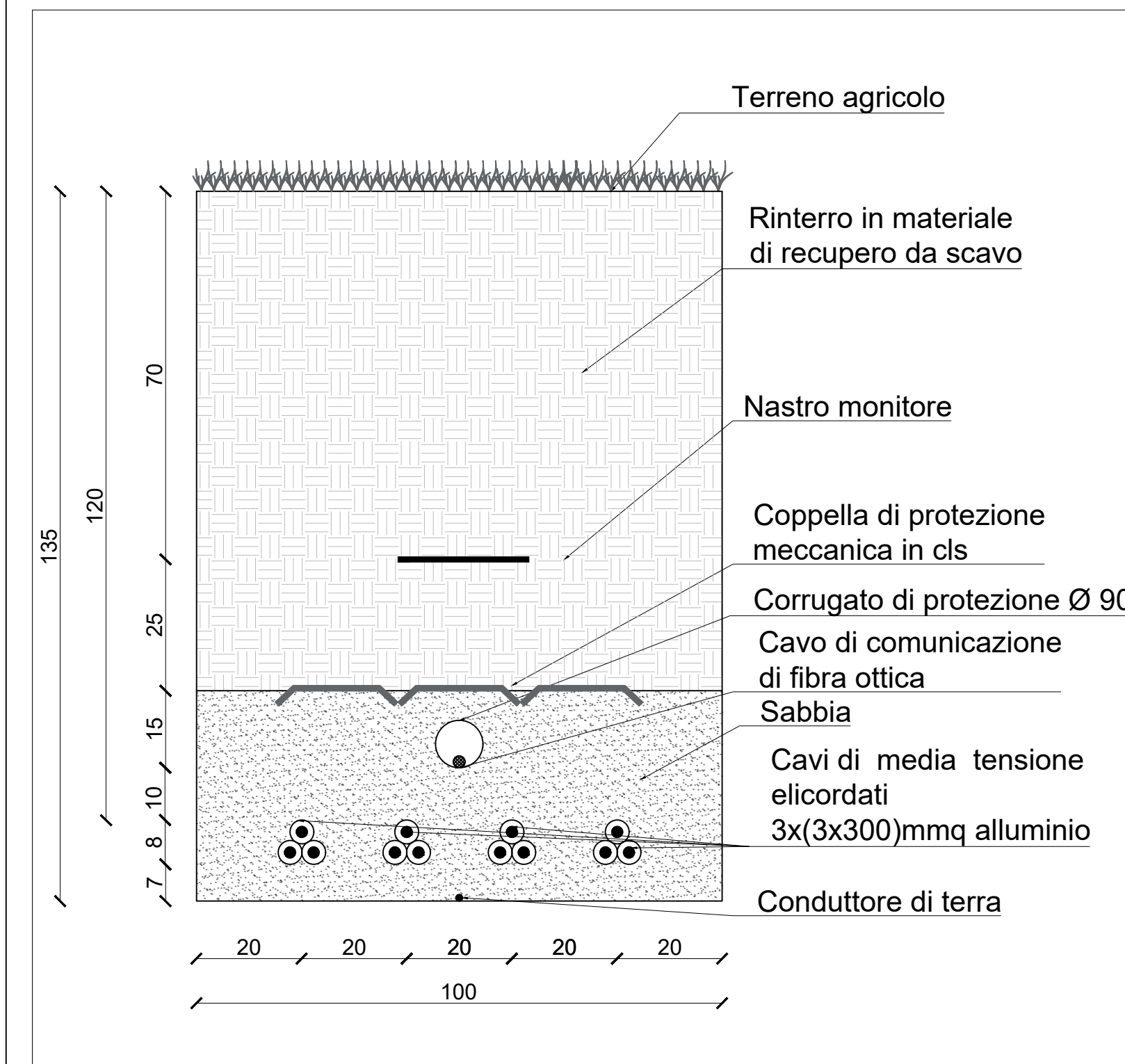
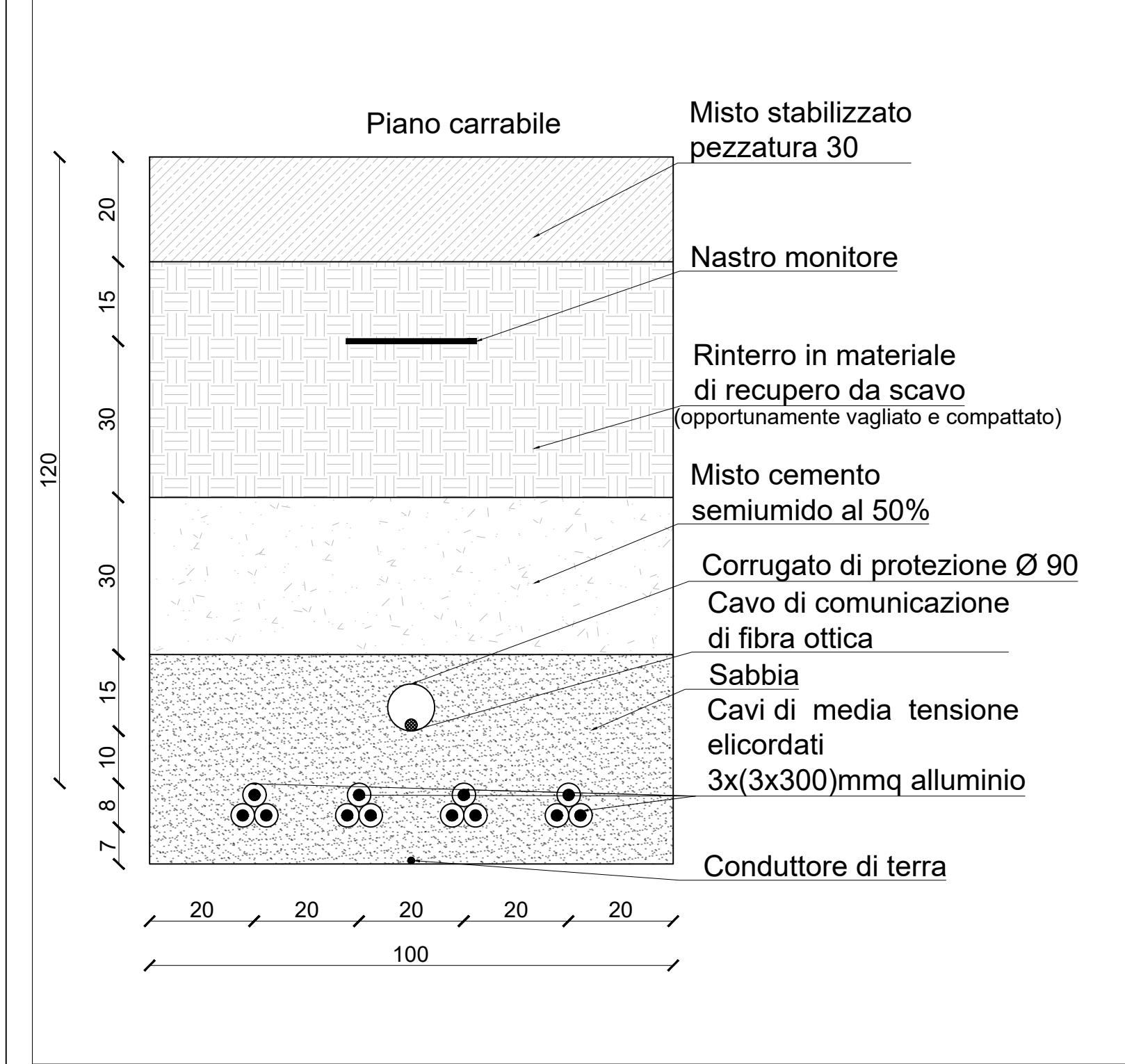


- Area contrattualizzata
- Cavidotto di connessione MT
- Cavidotto interno al campo MT
- Cavidotto di connessione AT
- Cavo in tubazione rete TELECOM interrato esistente
- Ubicazione della stazione di elevazione MT/AT a realizzarsi
- Ubicazione cabina di raccolta AT a realizzarsi
- Ubicazione della Stazione elettrica Terna esistente
- Confine comunale

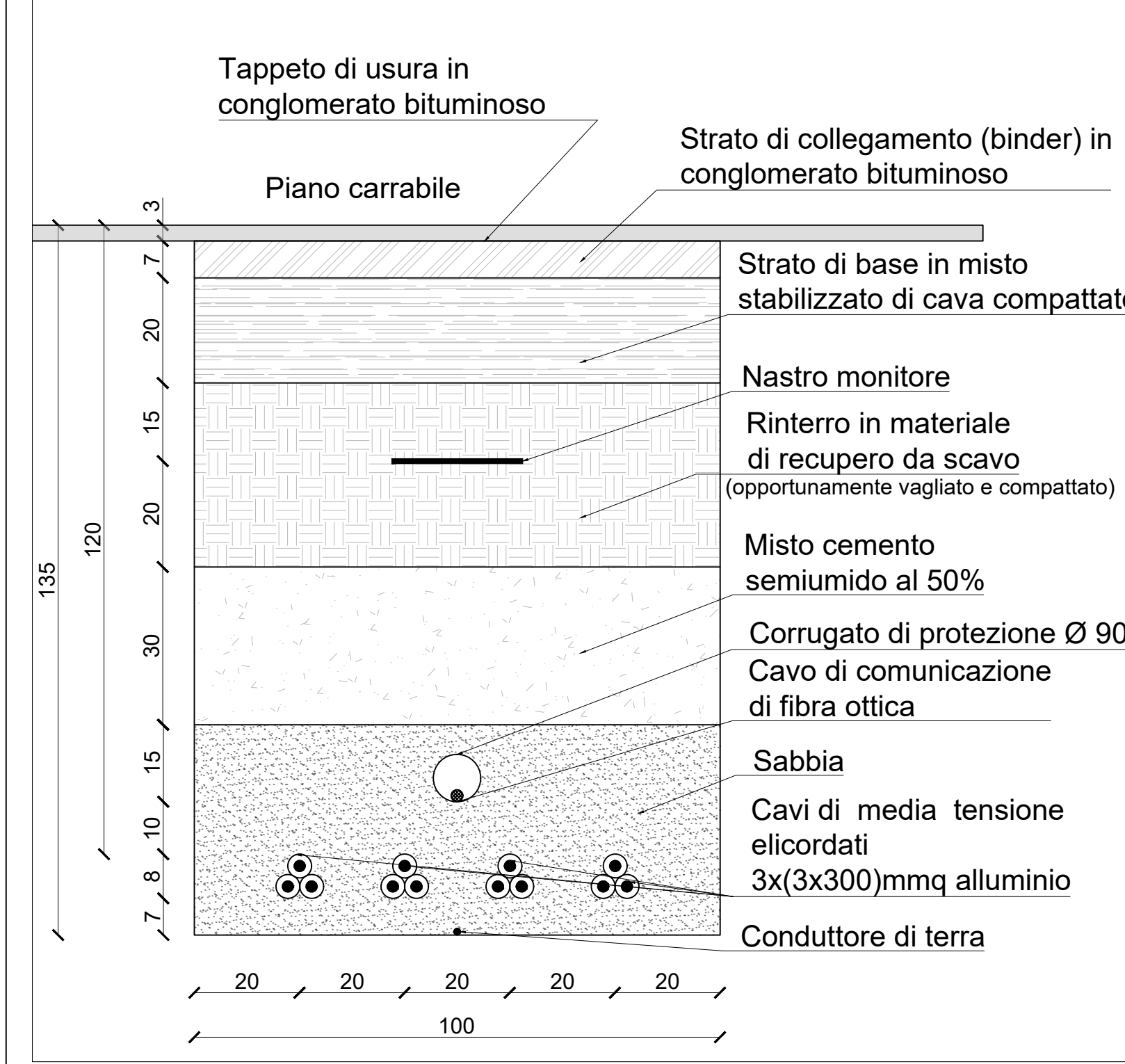
Sezione su terreno agricolo



Sezione su viabilità esistente non asfaltata

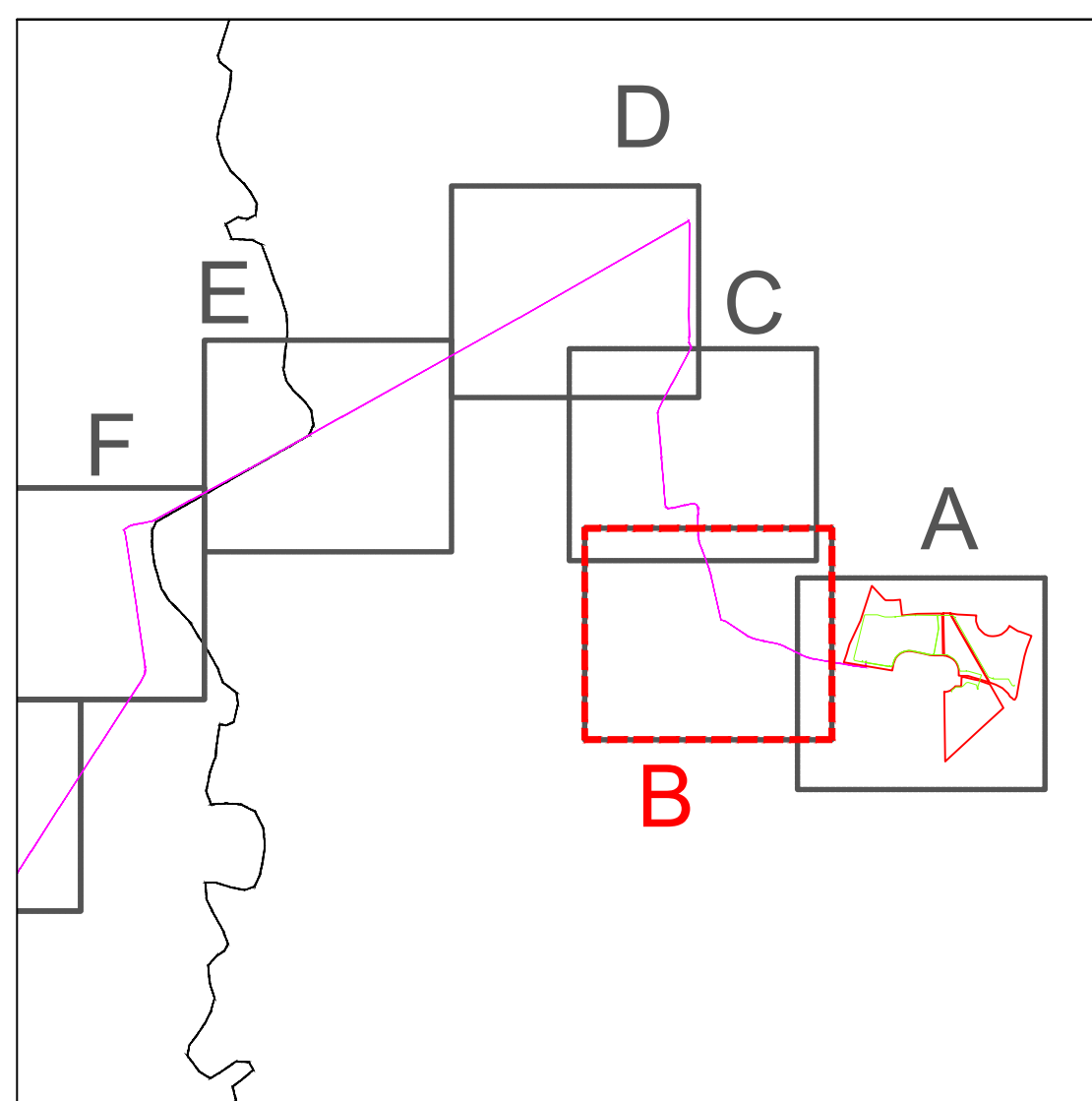
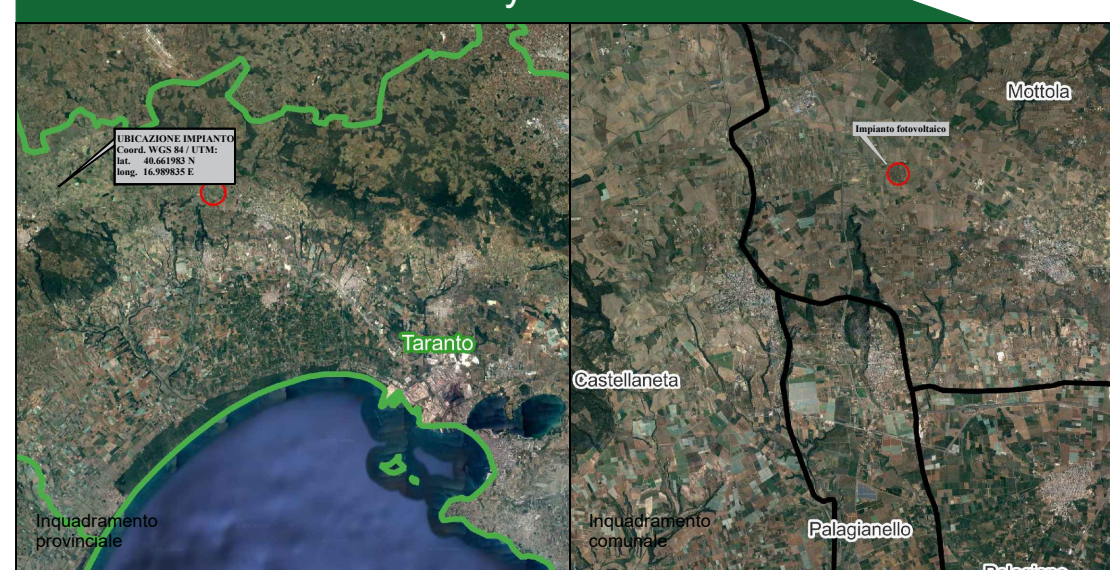


Sezione su viabilità esistente asfaltata



CAVIDOTTO DI CONNESSIONE ESTERNO			
	Tipologia	Denominazione	L (m)
A-B	Tratto su terreno agricolo	Area impianto	50
B-C	Tratto su Strada Asfaltata	S.P. n.25	990
C-D	Tratto su Strada Asfaltata	S.P. n.26	2820
D-E	Tratto su Strada Asfaltata	S.P. n.23	4070
E-F	Tratto su Strada Asfaltata	S.P. n.22	30
F-G	Tratto su Strada Asfaltata	S.P. n.23	2680
G-H	Tratto su Strada Asfaltata	S.S. n.7	130
H-I	Tratto su Strada Asfaltata	S.P. n. 21	5300
I-L	Tratto su terreno agricolo	-	150
L-M	Tratto su Strada Asfaltata	S.P. n. 21	10
M-N	Tratto su terreno agricolo	-	1470
			17700

CAVIDOTTO AT			
	Tipologia	Denominazione	L(m)
O-P	Tratto su terreno agricolo	-	50
P-Q	Tratto su Strada Asfaltata	-	130
			180



Comune di MOTTOLA
prov. di Taranto
REGIONE PUGLIA

Impianto Agrovoltaico "Semeraro"
della potenza di 26.226 MW in DC

PROGETTO DEFINITIVO

<p>COMITENTE:</p> <p>Lapis S.r.l. Via Giovanni Battista Soreana, 2 - 20144 Milano (MI)</p> <p>Lapis Srl C.F. e P.IVA: 12884650966 PEC: lapis_sr@legalmil.it</p>	<p>PROGETTAZIONE:</p> <p>TEKNE SOCIETA' DI INGEGNERIA</p> <p>PROGETTISTA: Dott. Ing. Renato Puffano (Direttore Tecnico)</p> <p>LEGALE RAPPRESENTANTE: Dott. Renato Manes</p>
---	---

PD

PROGETTO DEFINITIVO

Data Verifica: 06/06/2023

Data Rilascio: 06/06/2023

PLANIMETRIA DEL PERCORSO CAVIDOTTO "TAV B"

Scala: 1:2000

Protocollo: TEKNE

Tavola: AR02.3_MIMIT

Filigrana:

TKA895

