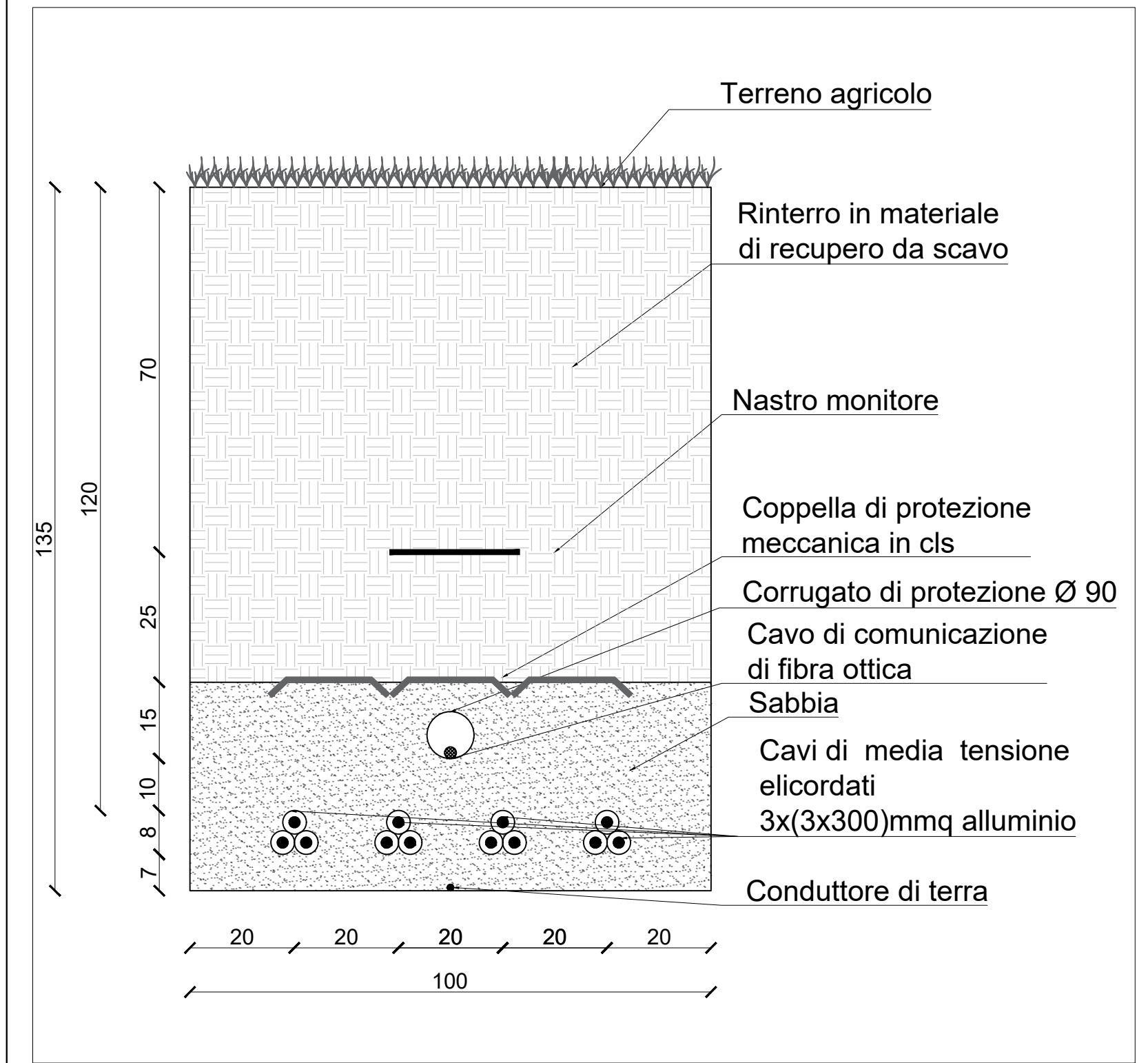
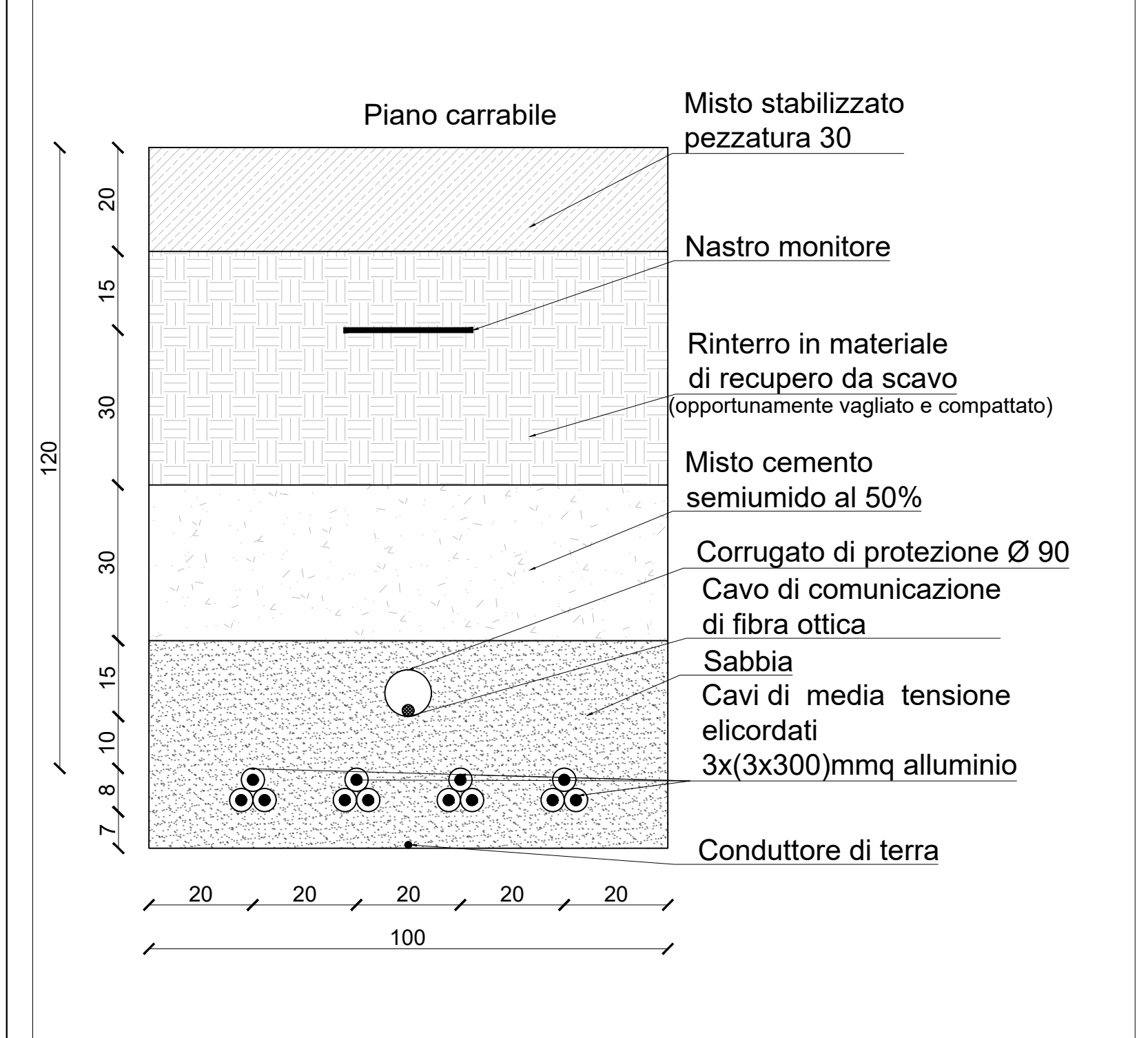


- Area contrattualizzata
- Cavidotto di connessione MT e tracciato F.O.
- Cavidotto interno al campo MT
- Cavidotto di connessione AT
- - - Cavo in tubazione rete TELECOM interrato esistente
- Ubicazione della stazione di elevazione MT/AT a realizzarsi
- Ubicazione cabina di raccolta AT a realizzarsi
- Ubicazione della Stazione elettrica Terna esistente
- Confine comunale

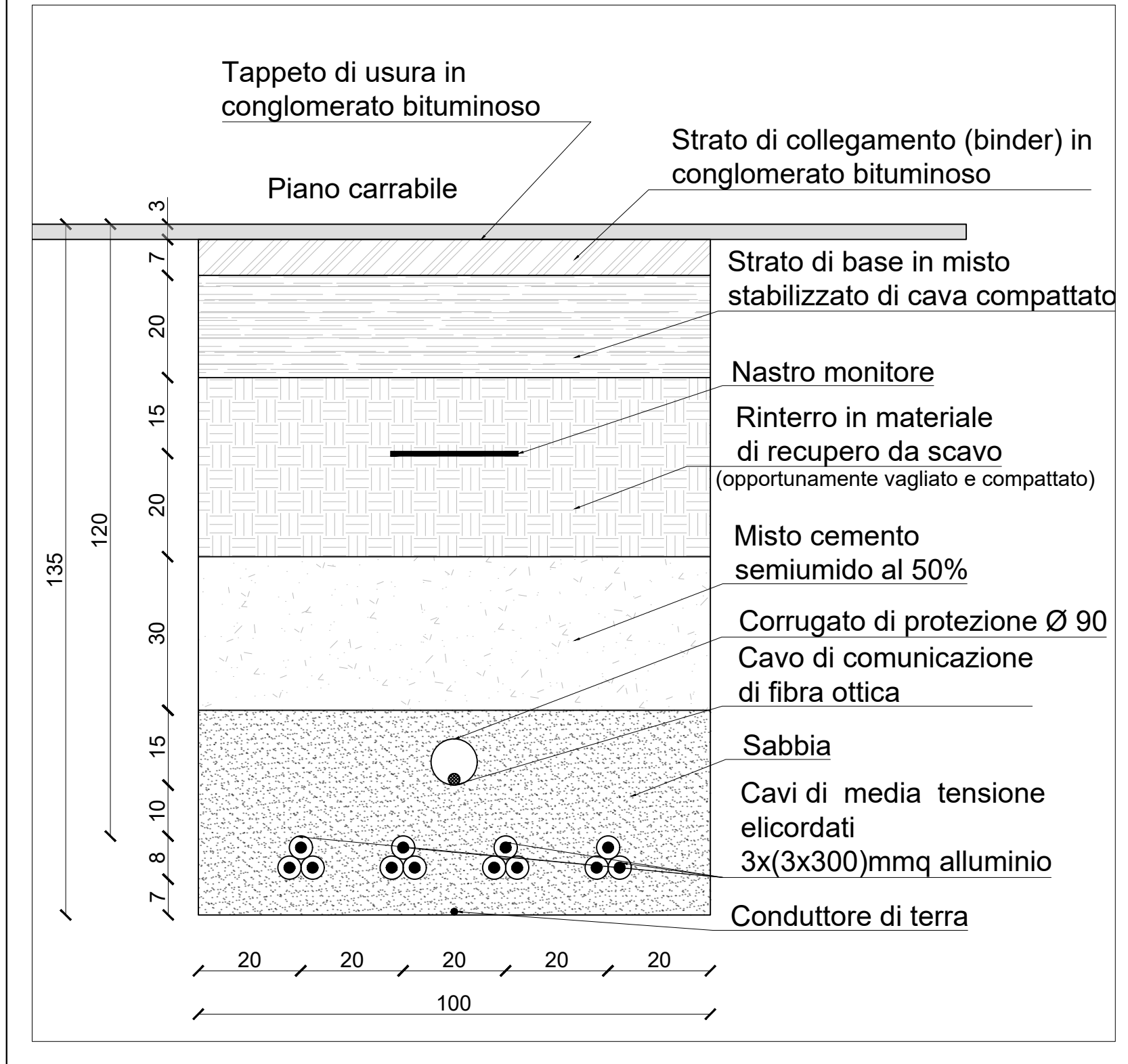
Sezione su terreno agricolo



Sezione su viabilità esistente non asfaltata

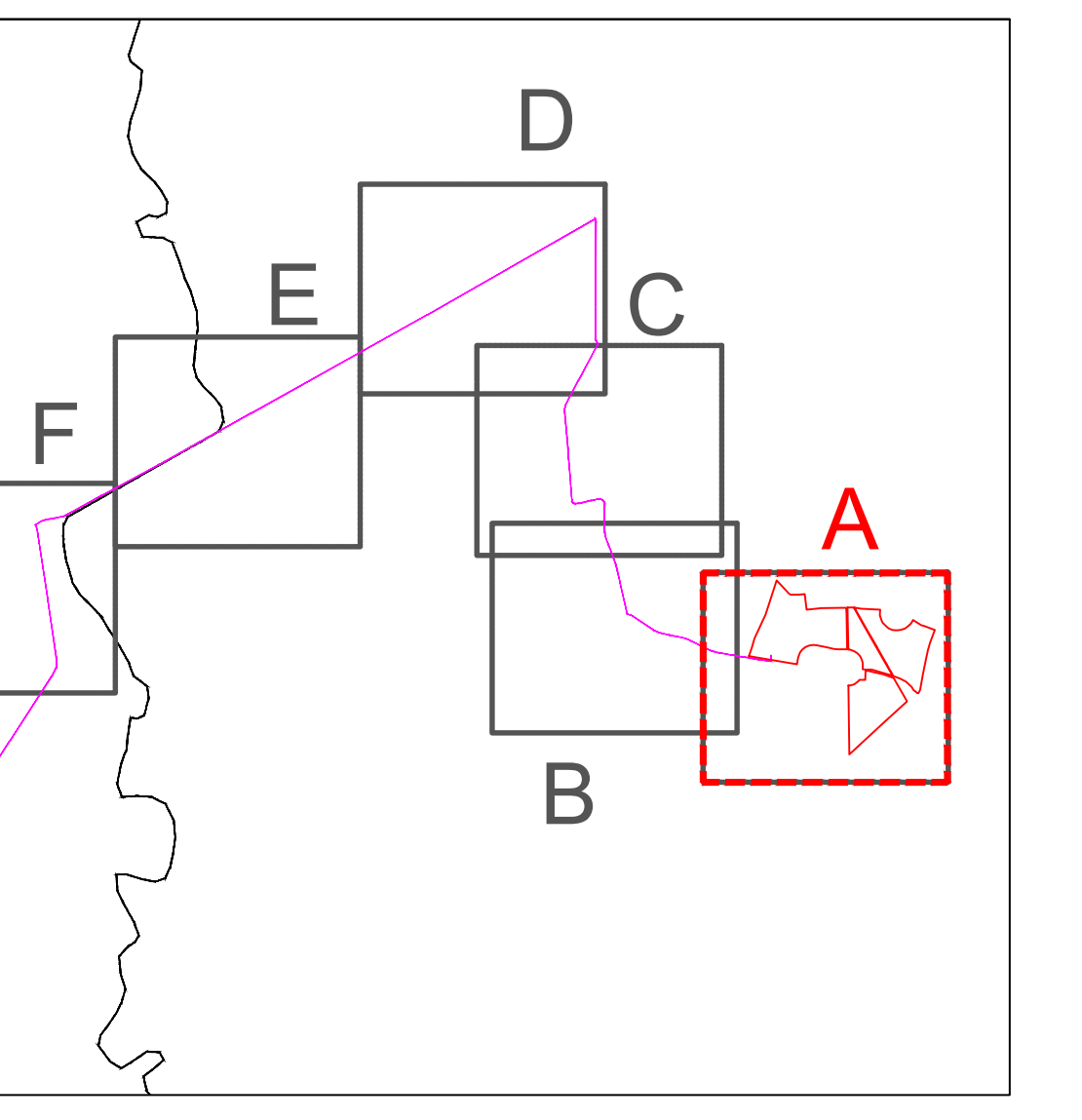
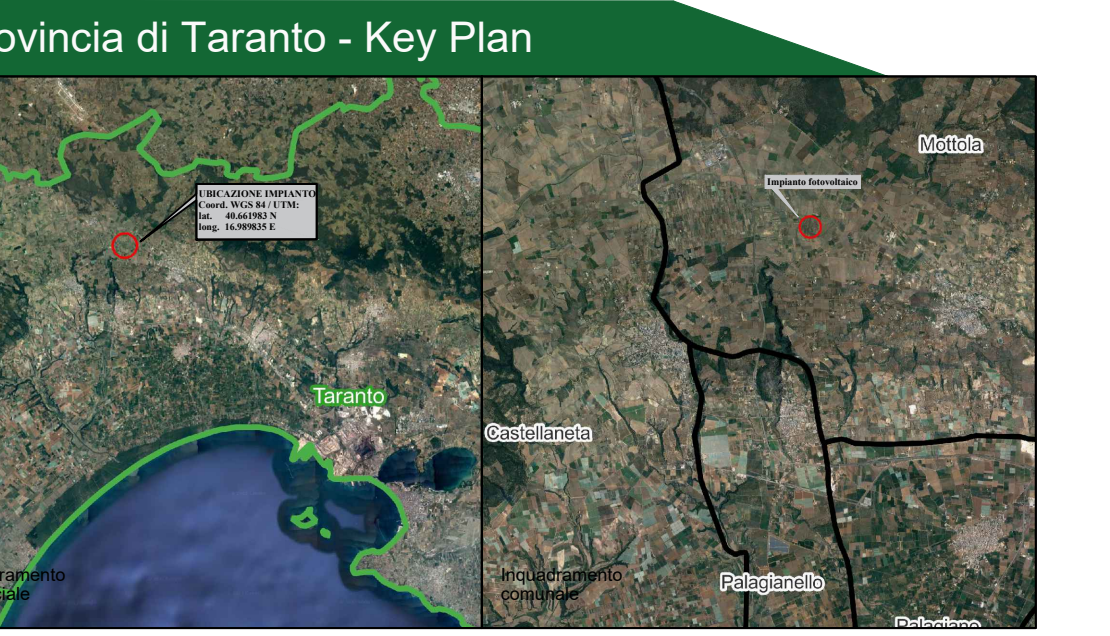


Sezione su viabilità esistente asfaltata



CAVIDOTTO DI CONNESSIONE ESTERNO			
	Tipologia	Denominazione	L (m)
A-B	Tratto su terreno agricolo	Area impianto	50
B-C	Tratto su Strada Asfaltata	S.P. n.25	990
C-D	Tratto su Strada Asfaltata	S.P. n.26	2620
D-E	Tratto su Strada Asfaltata	S.P. n.23	4070
E-F	Tratto su Strada Asfaltata	S.P. n.22	30
F-G	Tratto su Strada Asfaltata	S.P. n.23	2680
G-H	Tratto su Strada Asfaltata	S.S. n.7	130
H-I	Tratto su Strada Asfaltata	S.P. n. 21	5300
I-L	Tratto su terreno agricolo	-	150
L-M	Tratto su Strada Asfaltata	S.P. n. 21	10
M-N	Tratto su terreno agricolo	-	1470
			17700

CAVIDOTTO AT			
	Tipologia	Denominazione	L(m)
O-P	Tratto su terreno agricolo	-	50
P-Q	Tratto su Strada Asfaltata	-	130
			180



**Comune di MOTTOLA**  
prov. di Taranto  
REGIONE PUGLIA

**Impianto Agrovoltaico "Semeraro"**  
della potenza di 26,226 MW in DC

**PROGETTO DEFINITIVO**

COMITENTE:		LAPIS S.R.L. Via Giovanni Battista Semeraro, 2 - 20144 Milano (MI) C.F. n° 01474100960 P.E.C. lapis_@lapisgroup.it	
PROGETTAZIONE:		 TOKNE S.p.A. Via S. Maria Goretti 11 - 10123 ROMA Tel. 06.585.22714 - 02397.744.0388.02070 www.tokne.it mail: info@tokne.it	
PROGETTISTA:		LEGALE RAPPRESENTANTE: dott. Renato Marzi	
 Data Verifica: 10/06/2023 Data Emissione: 10/06/2023		TAV A AR05_2_MIMIT Scala: 1:2000 Protocollo: TAV A	

