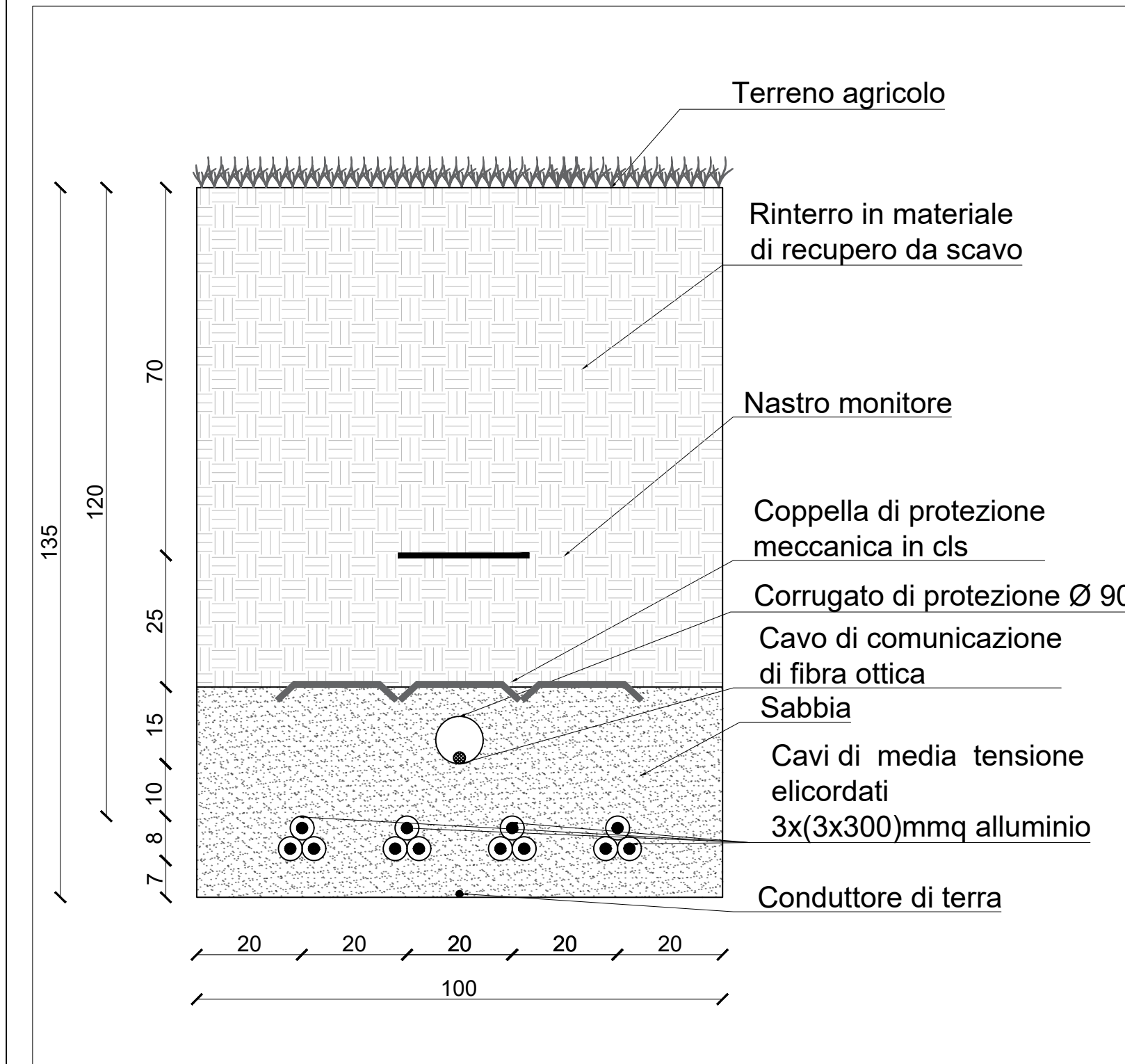
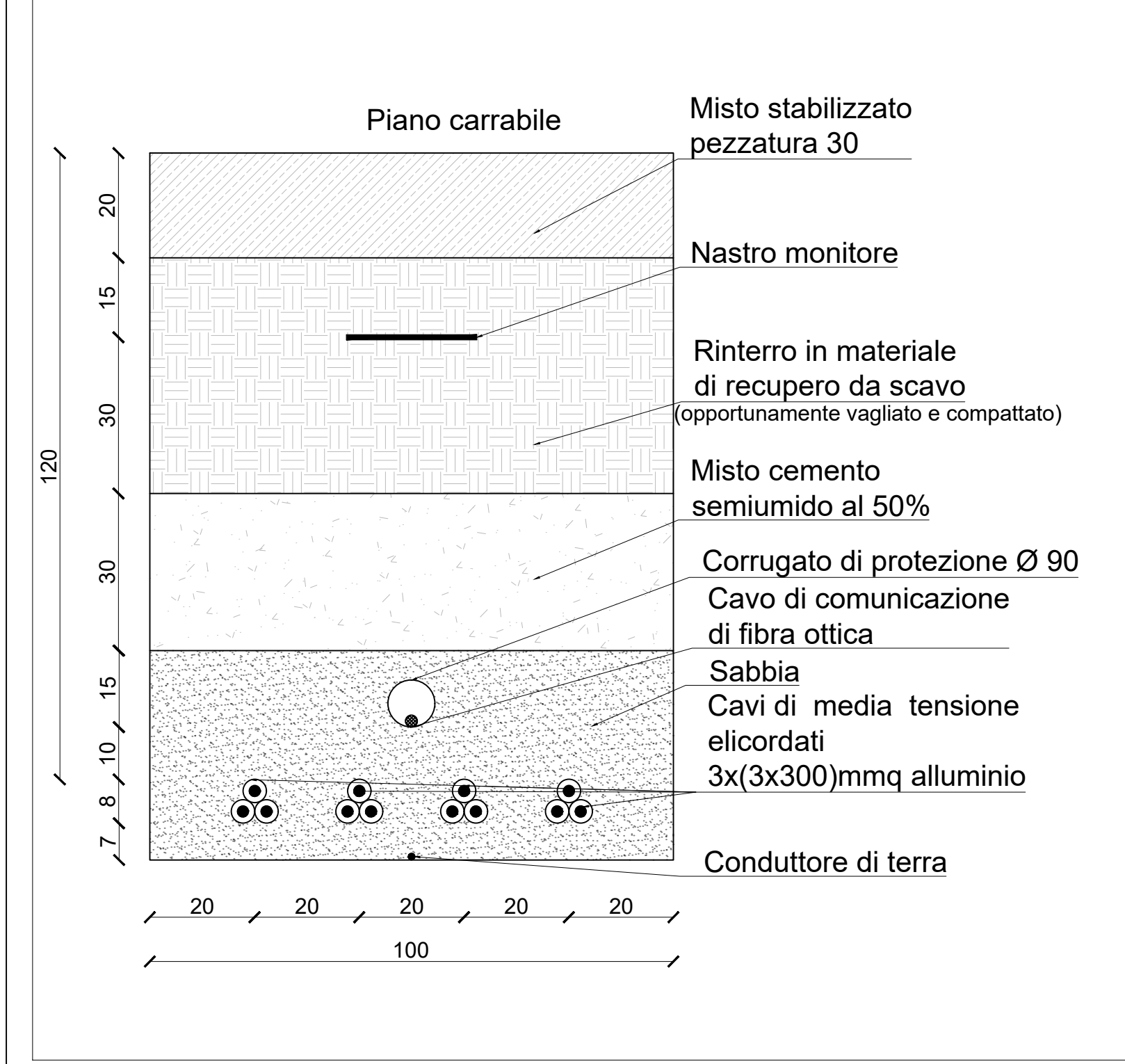


- Area contrattualizzata
- Cavidotto di connessione MT e tracciato F.O.
- Cavidotto interno al campo MT
- Cavidotto di connessione AT
- Cavo in tubazione rete TELECOM interrato esistente
- Ubicazione della stazione di elevazione MT/AT a realizzarsi
- Ubicazione cabina di raccolta AT a realizzarsi
- Ubicazione della Stazione elettrica Terna esistente
- Confine comunale

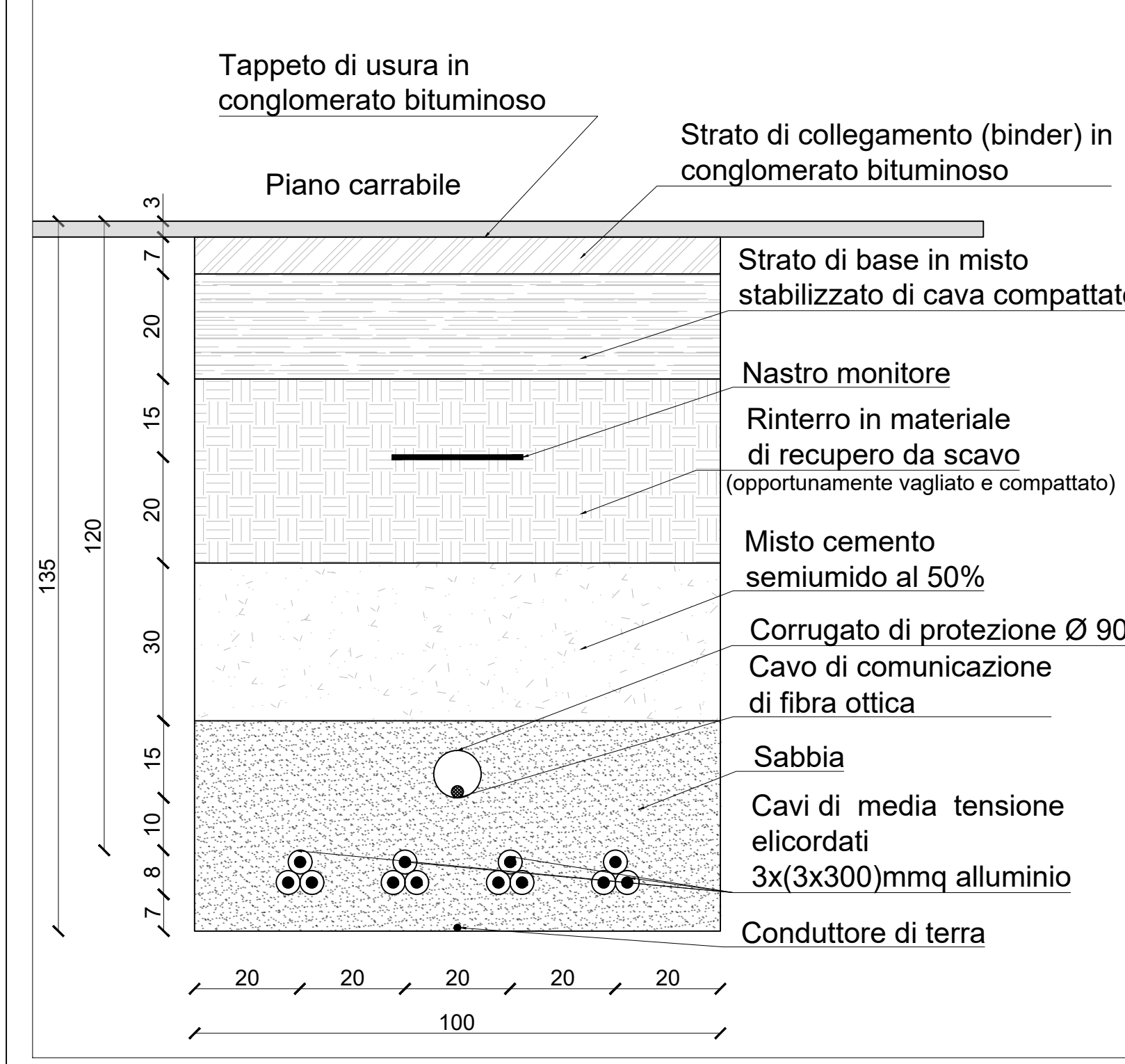
Sezione su terreno agricolo



Sezione su viabilità esistente non asfaltata

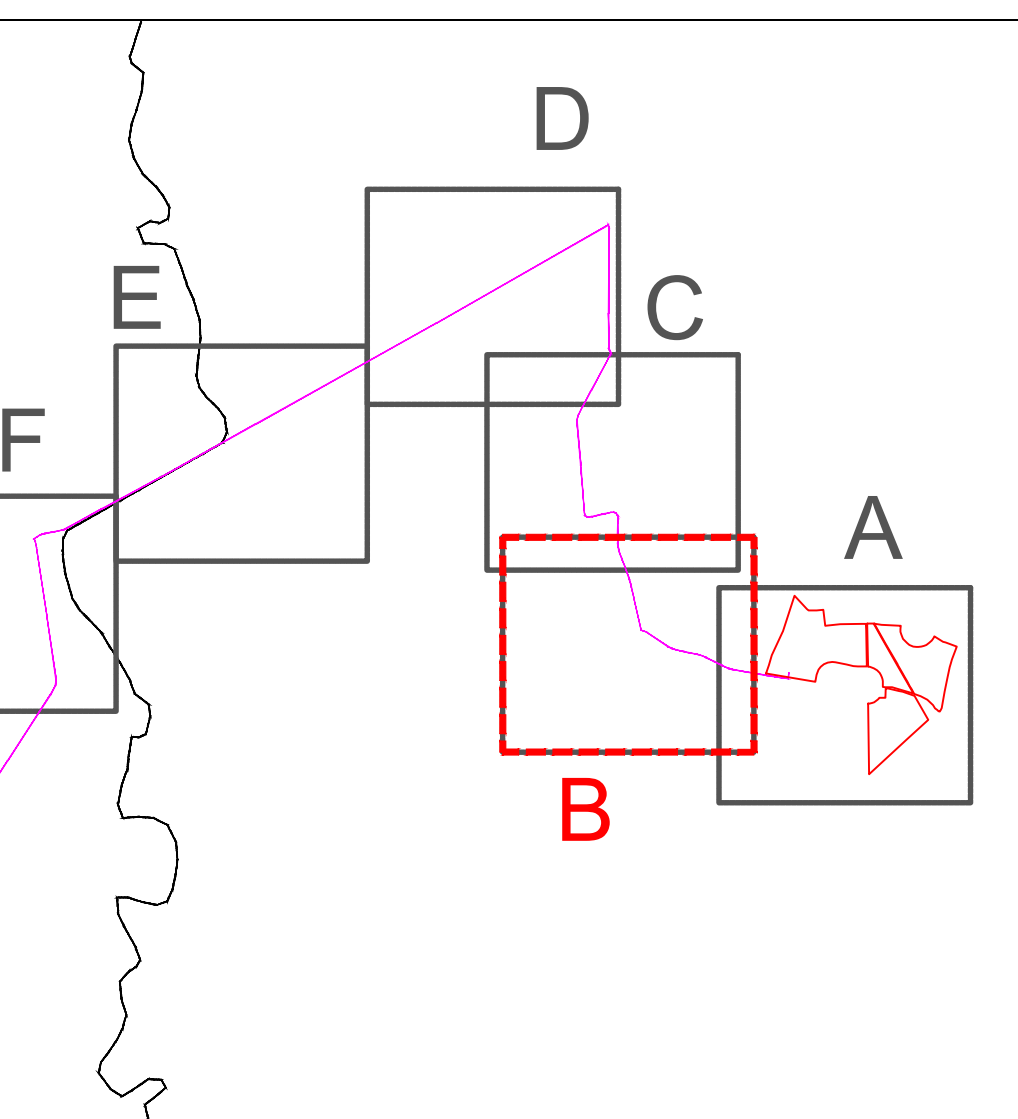
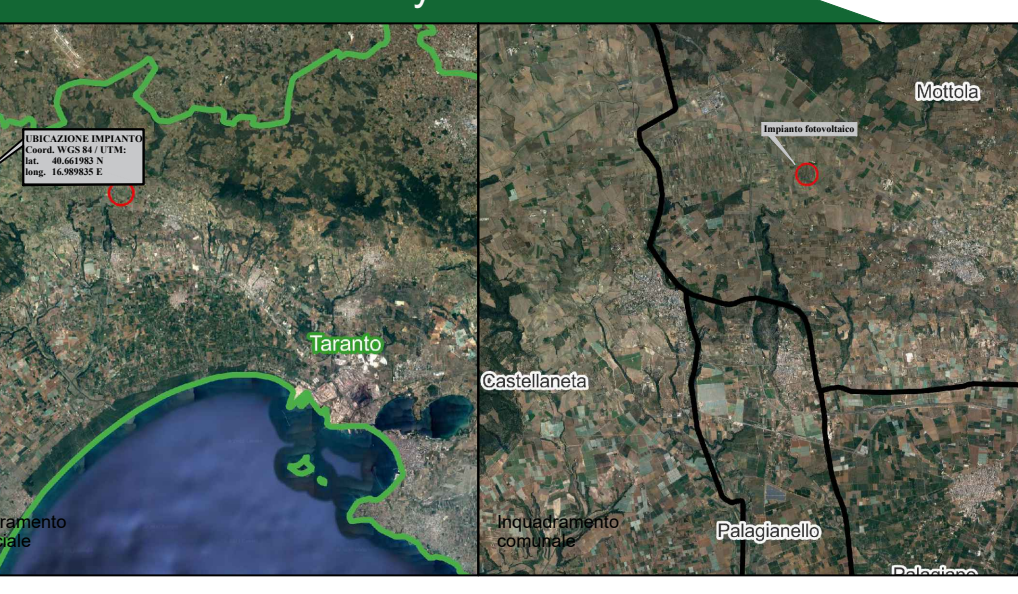


Sezione su viabilità esistente asfaltata



	Tipologia	Denominazione	L (m)
A-B	Tratto su terreno agricolo	Area impianto	50
B-C	Tratto su Strada Asfaltata	S.P. n.25	990
C-D	Tratto su Strada Asfaltata	S.P. n.26	2820
D-E	Tratto su Strada Asfaltata	S.P. n.23	4070
E-F	Tratto su Strada Asfaltata	S.P. n.22	30
F-G	Tratto su Strada Asfaltata	S.P. n.23	2680
G-H	Tratto su Strada Asfaltata	S.S. n.7	130
H-I	Tratto su Strada Asfaltata	S.P. n. 21	5300
I-L	Tratto su terreno agricolo	-	150
L-M	Tratto su Strada Asfaltata	S.P..n. 21	10
M-N	Tratto su terreno agricolo	-	1470
			17700

	Tipologia	Denominazione	L(m)
O-P	Tratto su terreno agricolo	-	50
P-Q	Tratto su Strada Asfaltata	-	130
			180



Comune di MOTTOLA
prov. di Taranto
REGIONE PUGLIA

Impianto Agrovoltaico "Semeraro"
della potenza di 26.226 MW in DC

PROGETTO DEFINITIVO

COMITENTE: **Lapis S.r.l.**
Via Giovanni Battista Serrano, 2 - 20144 Milano (MI)
C.F. n° 07104120969
P.I.C. n° 00000000969

PROGETTAZIONE: **TKNE** SOCIETÀ IN INGEGNERIA
TKNE s.p.a. Via S. Maria Maddalena 11 - 70123 NOCI
Tel. +39 080 22741 - 22742 - Fax +39 080 22743
www.tkne.it - email: info@tkne.it

PROGETTISTA: **EMATO** S.p.A.
Via S. Maria Maddalena 11 - 70123 NOCI
Tel. +39 080 22741 - 22742 - Fax +39 080 22743
www.emato.it - email: info@emato.it

LEGALE RAPPRESENTANTE: **dot. Renato Marini**
Via S. Maria Maddalena 11 - 70123 NOCI
Tel. +39 080 22741 - 22742 - Fax +39 080 22743
www.emato.it - email: info@emato.it

PD PLANIMETRIA TRACCIATO IMPIANTI DI COMUNICAZIONE "TAV B"

Tavolo: **AR05.3_MIMIT**
Firma: _____
Protocollo: _____

Data Versione: **Giugno 2023** | Revisione: _____ | Verificato: _____ | Approvato: _____ | Scala: **1:2000**
Elaborato: _____ | Disegnato: _____ | Controllato: _____ | Protetto: **TAVB**

TKA895

