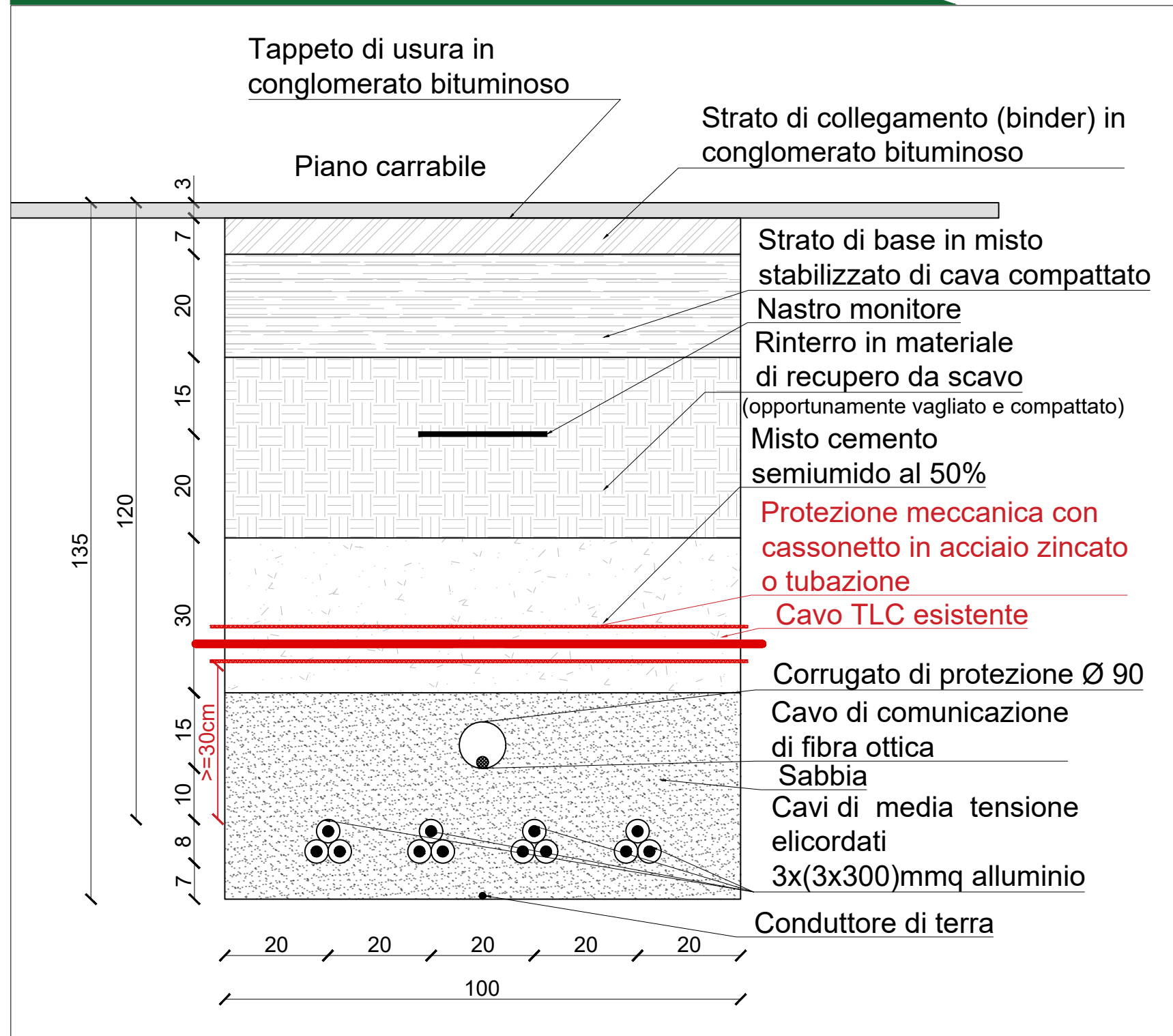
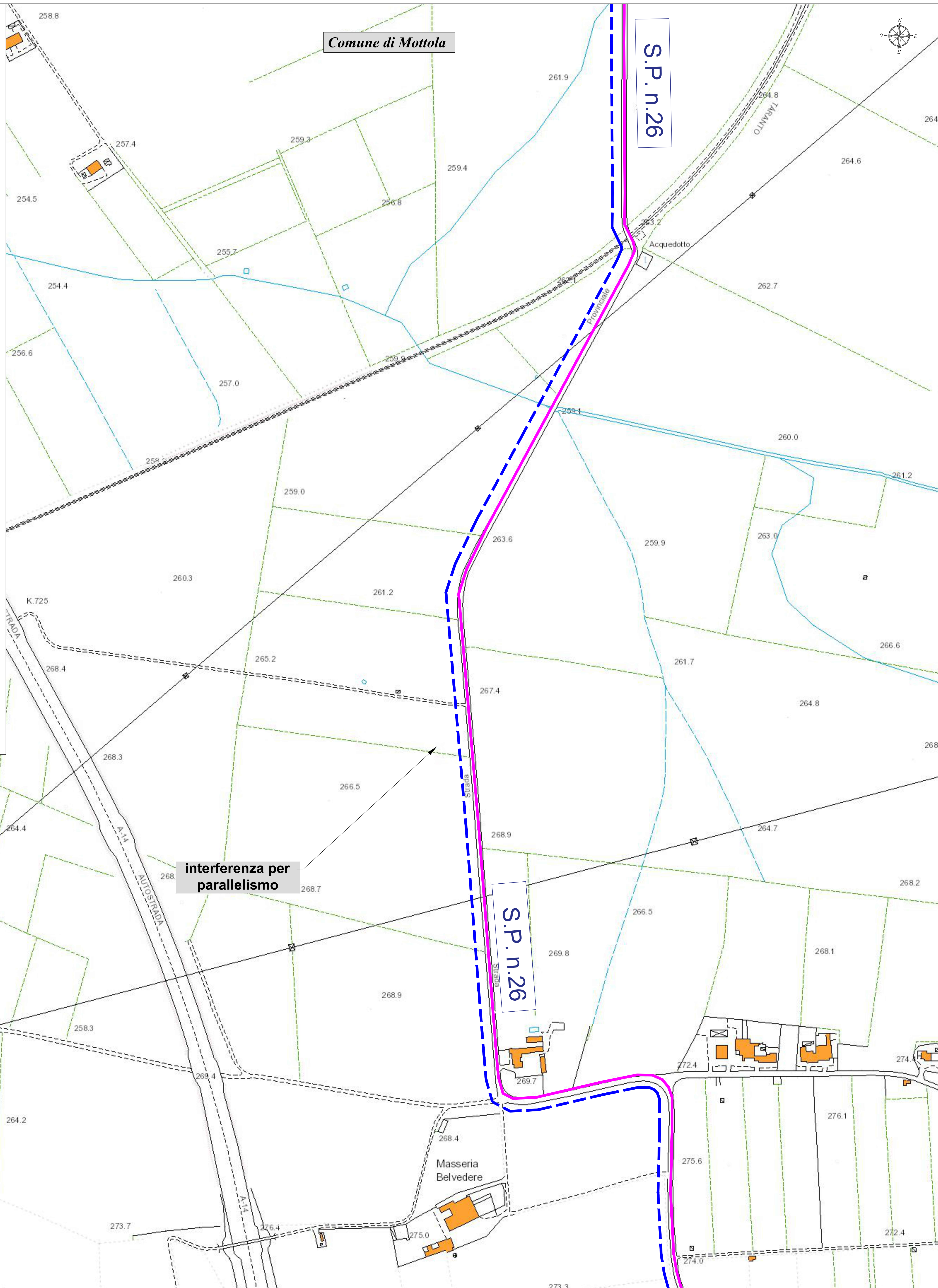
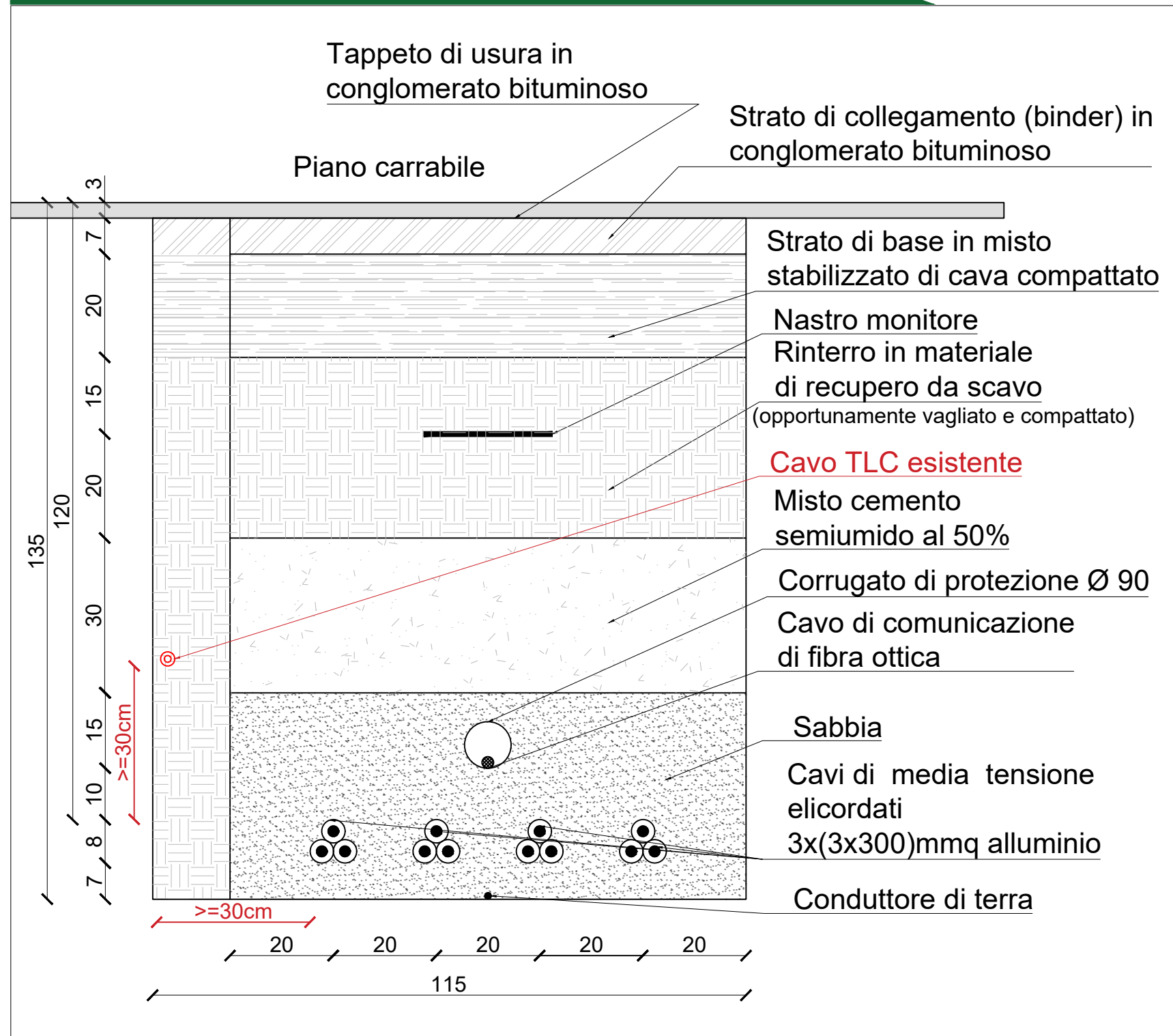


Particolare cavidotto interferenza per intersezione. - Scala 1:10



Particolare cavidotto interferenza per parallelismo - Scala 1:10

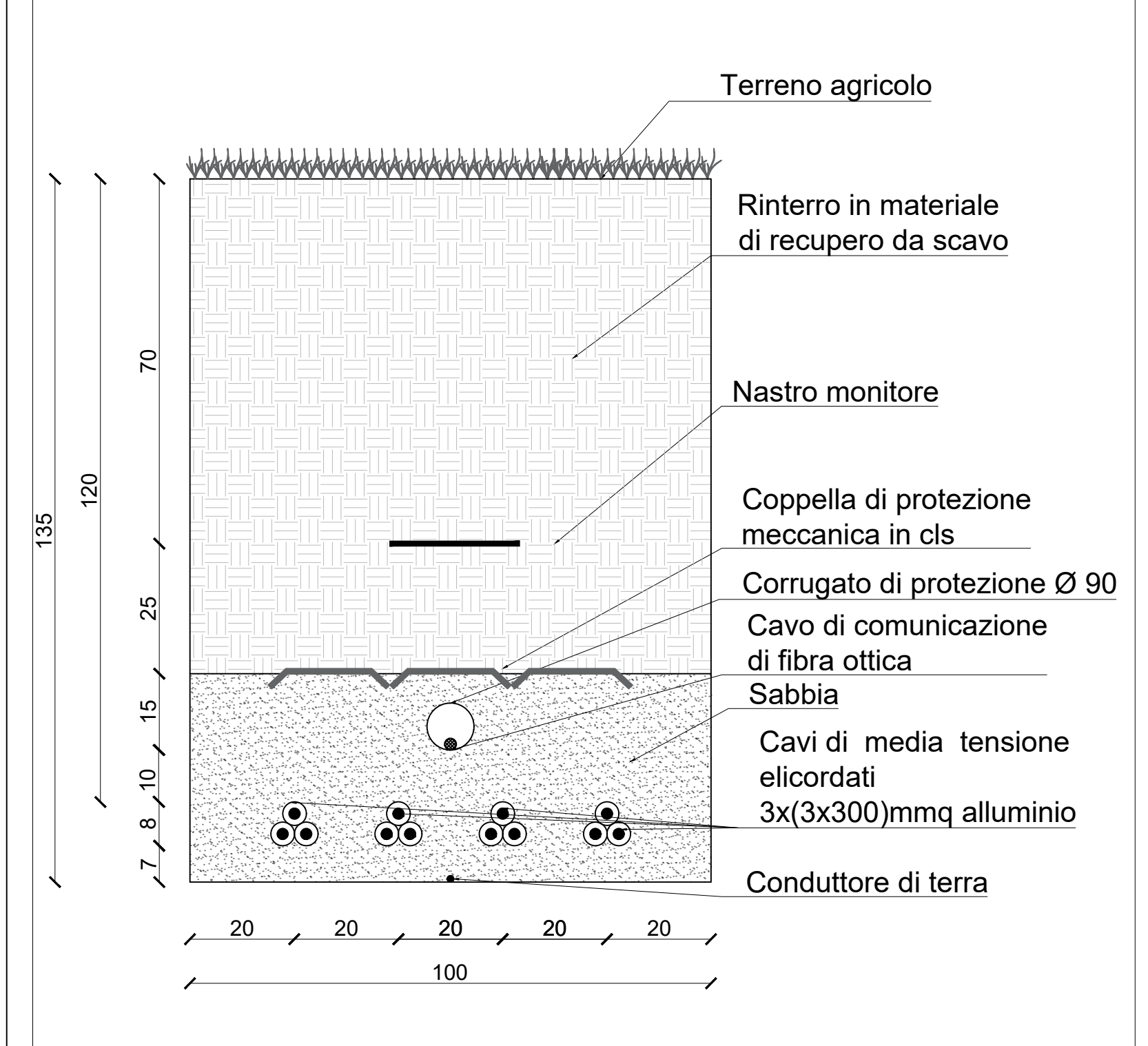


Legenda generale

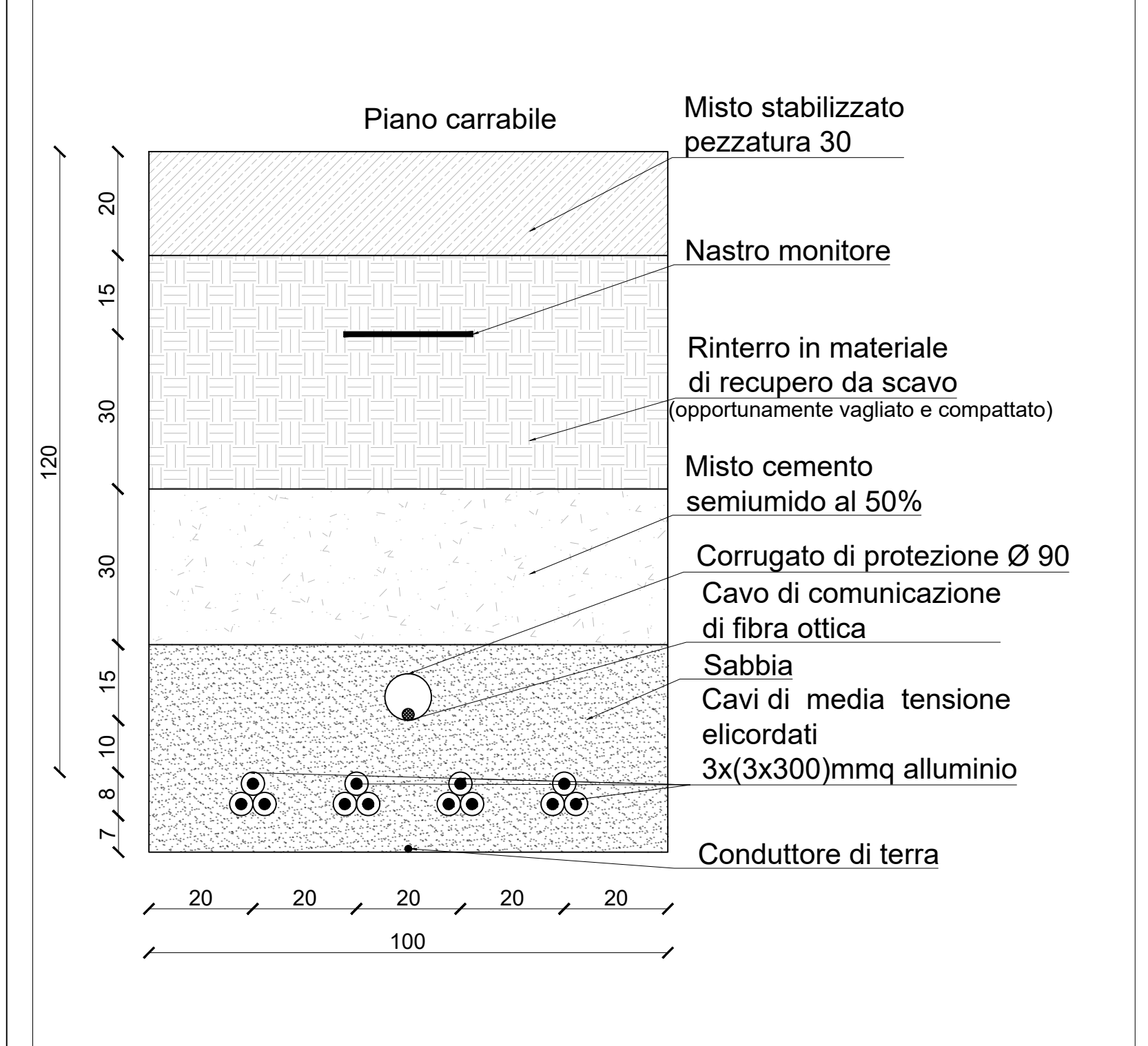
- Area contrattualizzata
- Cavidotto di connessione MT e tracciato F.O.
- Cavidotto interno al campo MT
- Cavidotto di connessione AT
- - - Cavo in tubazione rete TELECOM interrato esistente
- Ubicazione della stazione di elevazione MT/AT a realizzarsi
- Ubicazione cabina di raccolta AT a realizzarsi
- Ubicazione della Stazione elettrica Terna esistente
- Confine comunale

Particolare sezione tipo posa cavidotto - Scala 1:10

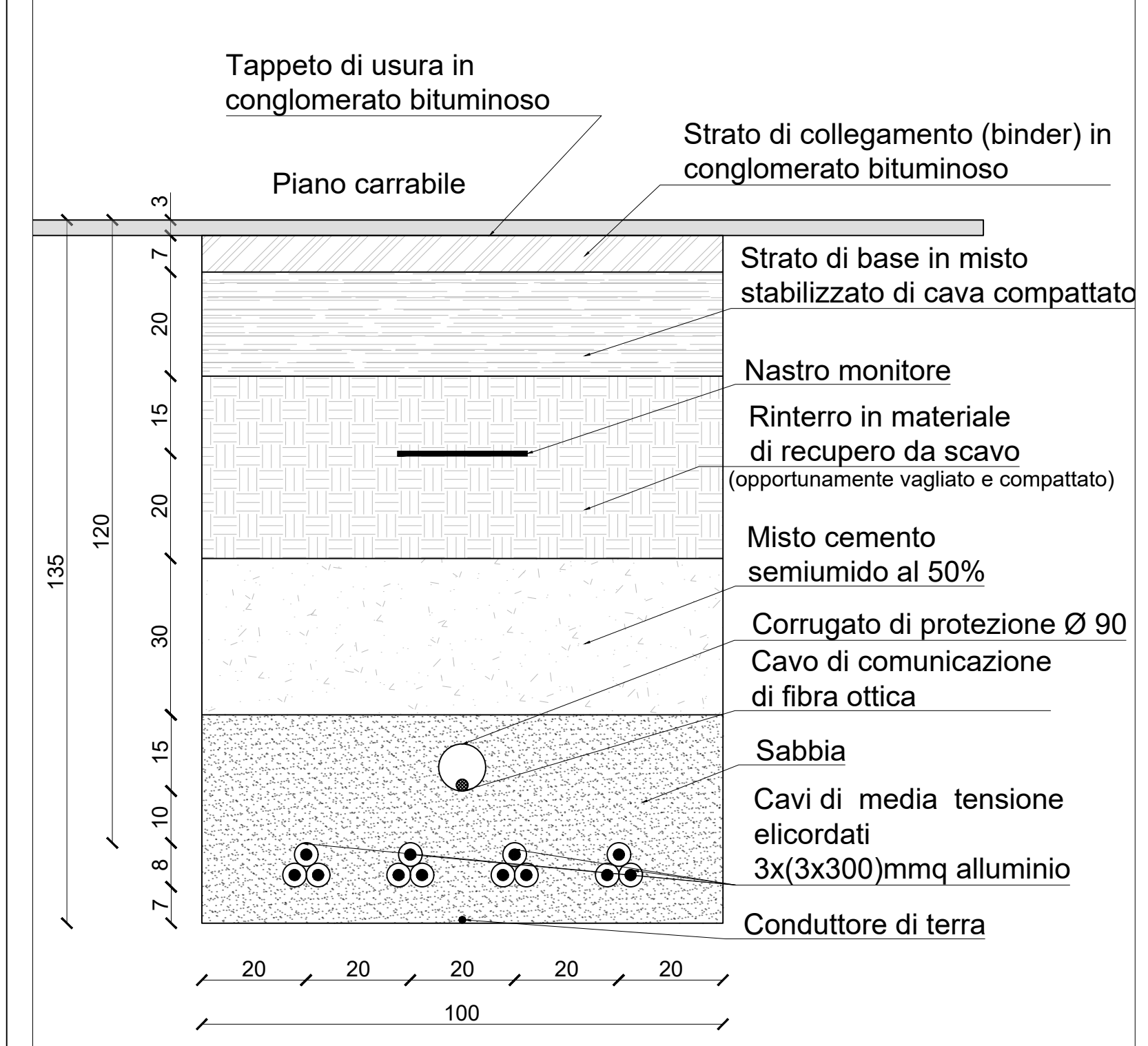
Sezione su terreno agricolo



Sezione su viabilità esistente non asfaltata



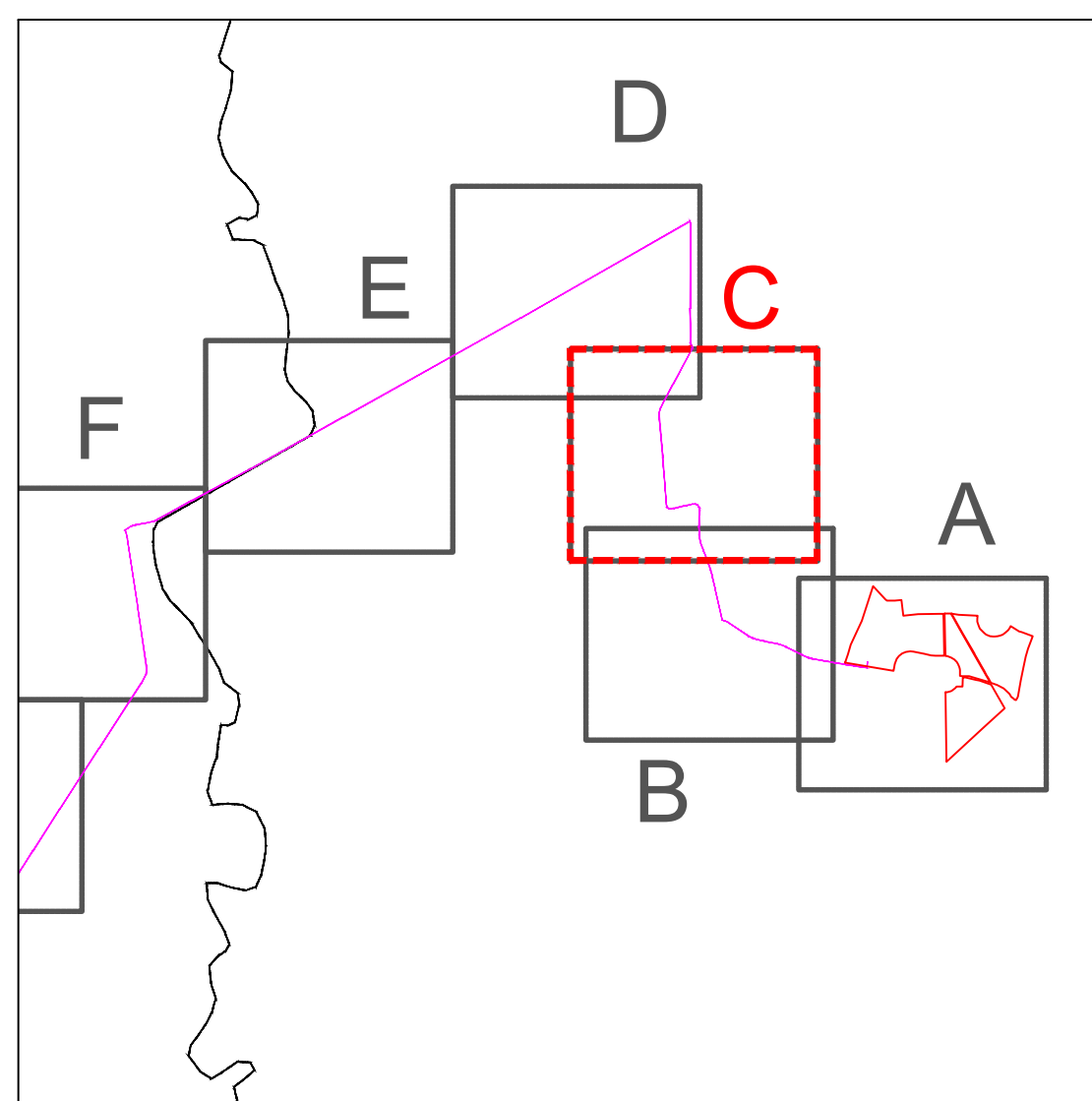
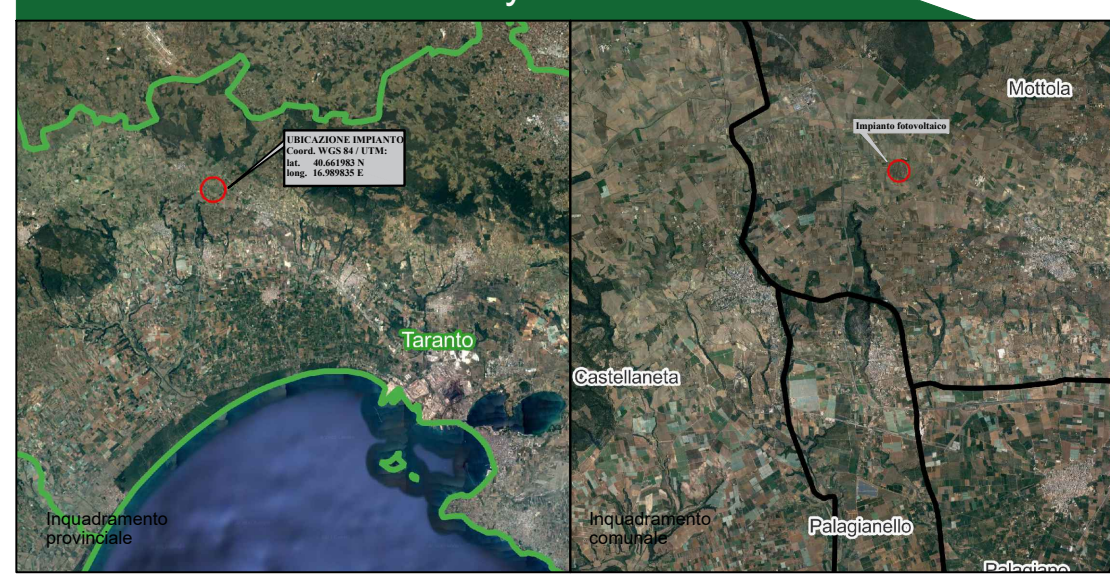
Sezione su viabilità esistente asfaltata



CAVIDOTTO DI CONNESSIONE ESTERNO			
	Tipologia	Denominazione	L (m)
A-B	Tratto su terreno agricolo	Area impianto	50
B-C	Tratto su Strada Asfaltata	S.P. n.25	990
C-D	Tratto su Strada Asfaltata	S.P. n.26	2820
D-E	Tratto su Strada Asfaltata	S.P. n.23	4070
E-F	Tratto su Strada Asfaltata	S.P. n.22	30
F-G	Tratto su Strada Asfaltata	S.P. n.23	2680
G-H	Tratto su Strada Asfaltata	S.S. n.7	130
H-I	Tratto su Strada Asfaltata	S.P. n. 21	5300
I-L	Tratto su terreno agricolo	-	150
L-M	Tratto su Strada Asfaltata	S.P..n. 21	10
M-N	Tratto su terreno agricolo	-	1470
			17700

CAVIDOTTO AT			
	Tipologia	Denominazione	L(m)
O-P	Tratto su terreno agricolo	-	50
P-Q	Tratto su Strada Asfaltata	-	130
			180

Provincia di Taranto - Key Plan



**Comune di MOTTOLA**  
prov. di Taranto  
**REGIONE PUGLIA**

**Impianto Agrovoltaico "Semeraro"**  
della potenza di 26,226 MW in DC

**PROGETTO DEFINITIVO**

COMITENTE: **Lapis S.r.l.**  
Via Giovanni Battista Sornani, 2 - 20144 Milano (MI)  
C.F. e P.IVA: 1388400095  
P.I.C. taro\_018@lapis.it

PROGETTAZIONE: **TKNE**  
SOCIETÀ S.p.A. INGEGNERIA

PROGETTISTI: **BEVATI & C. S.p.A.**  
Ing. Renato Pappalardo (Direttore Tecnico)

LEGALE RAPPRESENTANTE: **BEVATI & C. S.p.A.**  
Ing. Renato Pappalardo

**PD** PLANIMETRIA TRACCIATI IMPIANTI DI COMUNICAZIONE "TAV C"

Titolo: **AR05.4\_MMIT**  
Filenome: **TKA895**

PRODOTTO DA: **PD** | Verificato: **BEVATI & C. S.p.A.** | Approvato: **BEVATI & C. S.p.A.** | Scala: **1:2000** | Protocollo: **TKA895**