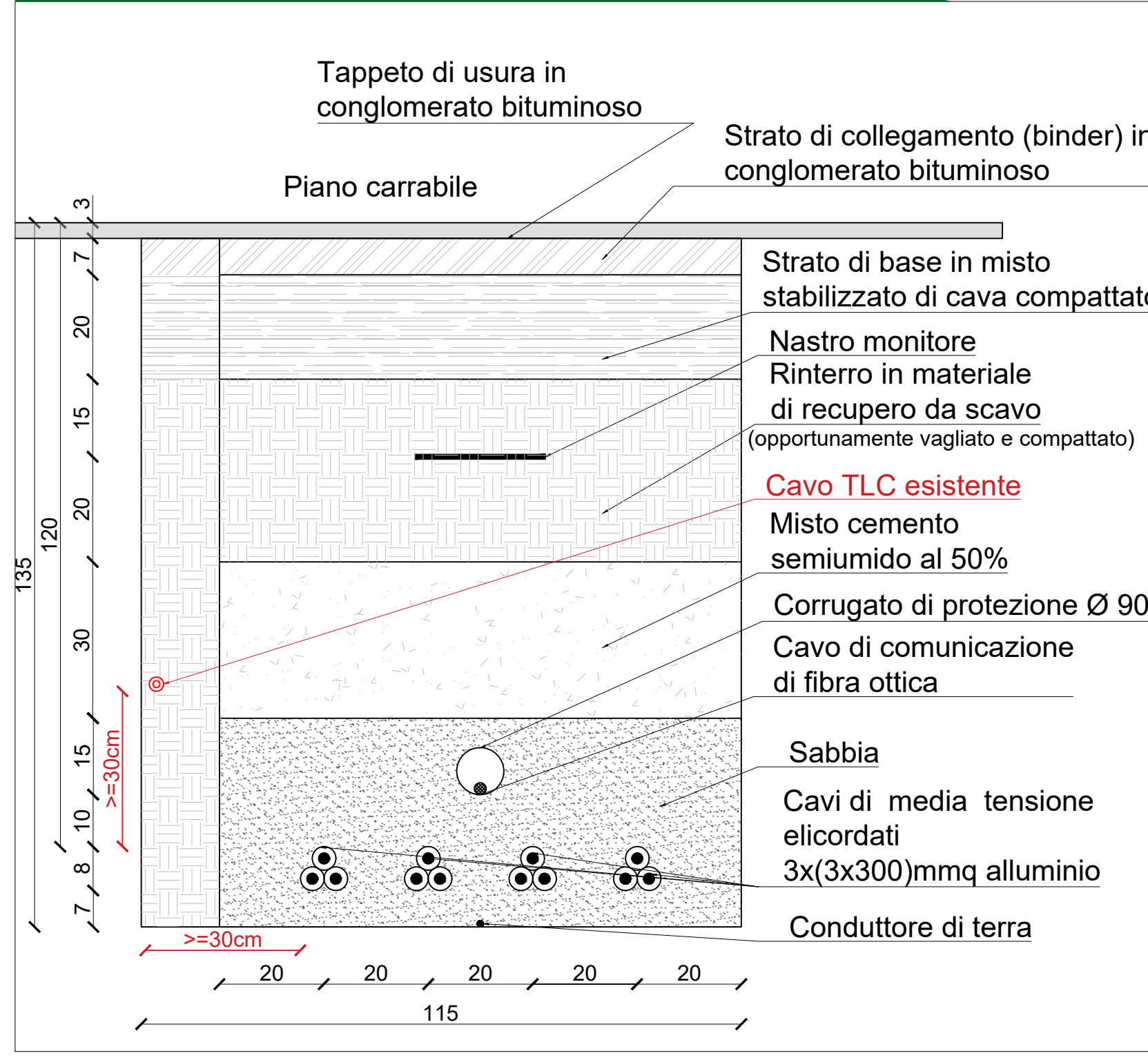


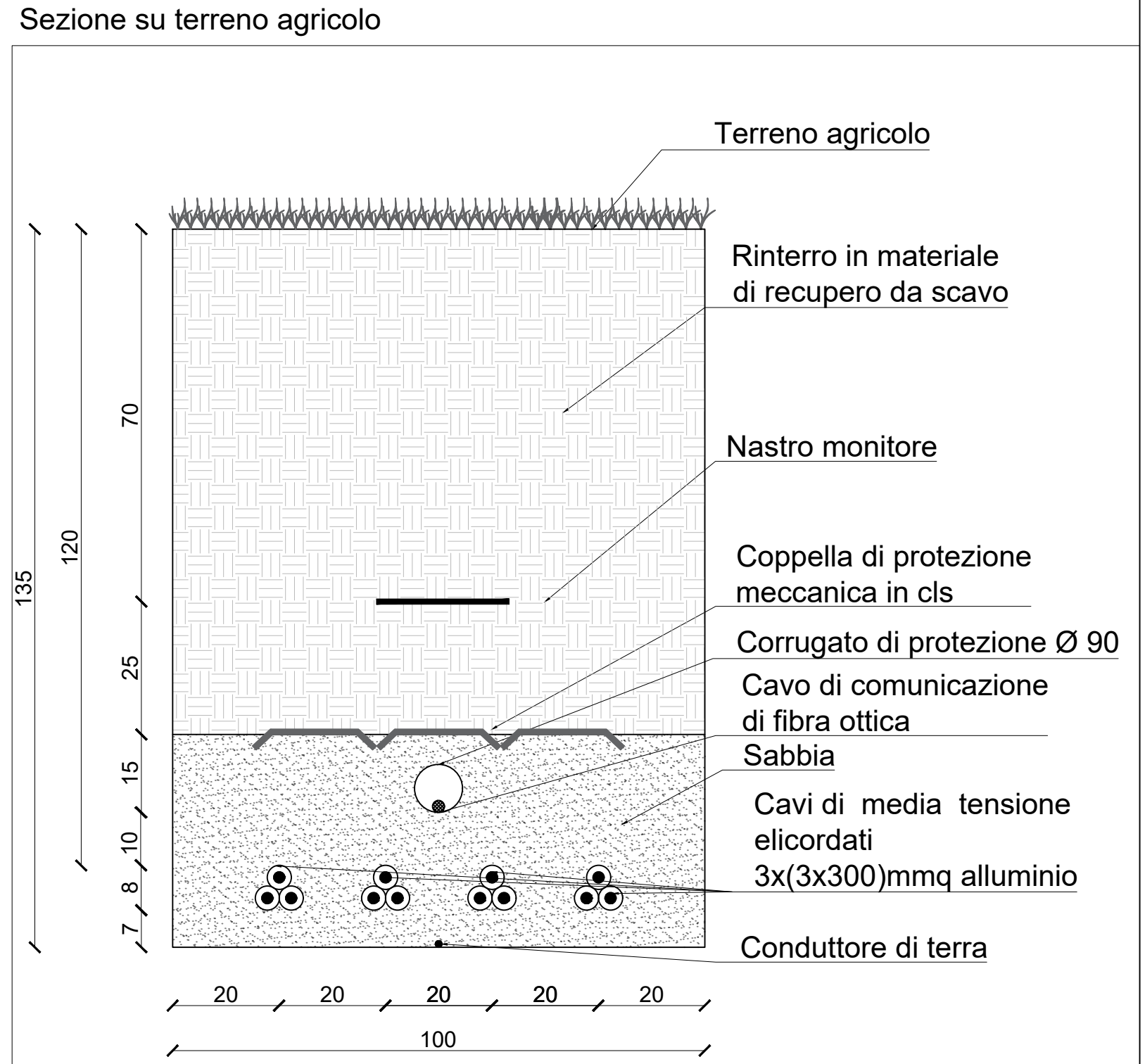
Particolare cavidotto interferenza per parallelismo - Scala 1:10



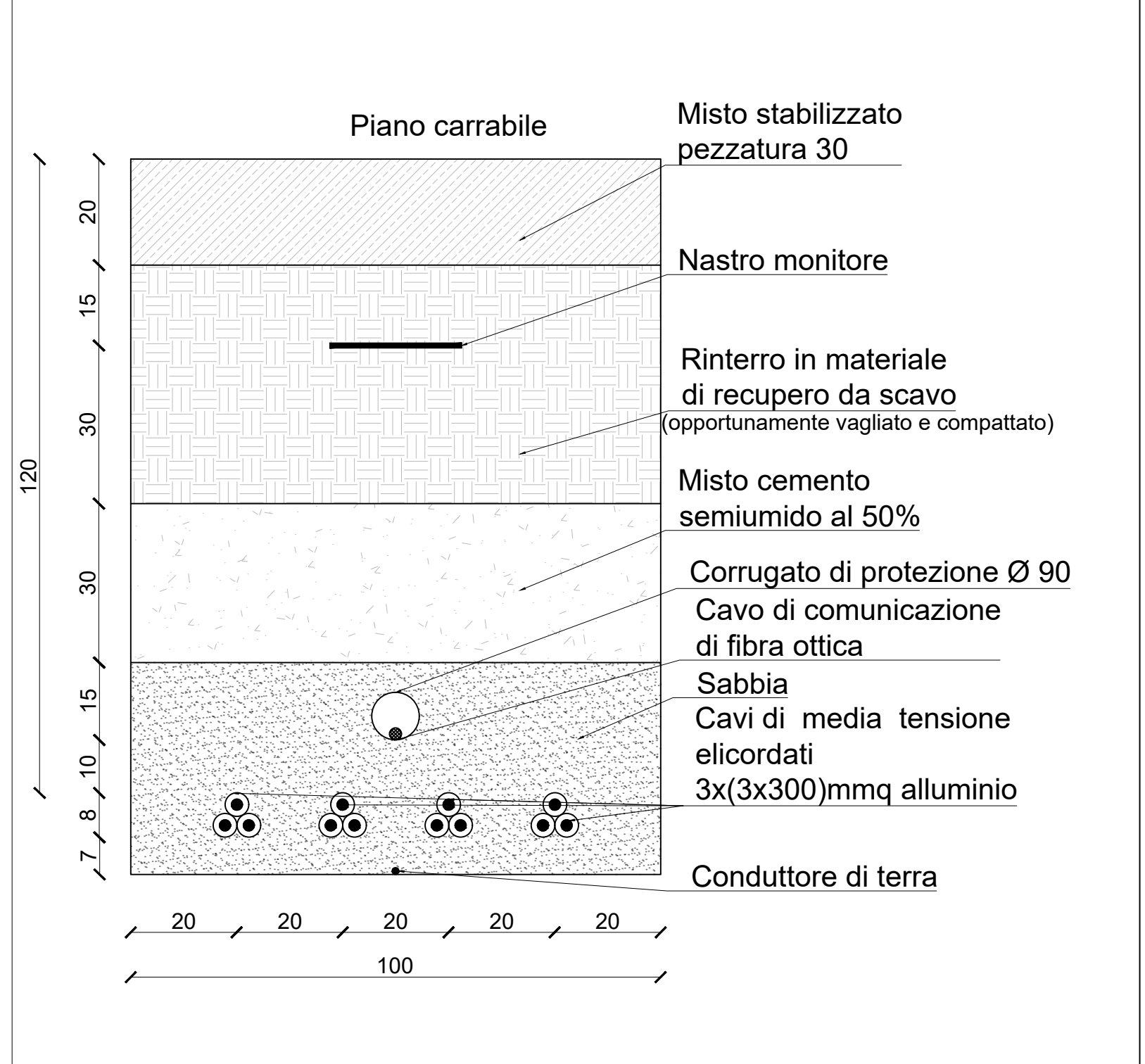
Legenda generale

- Area contrattualizzata
- Cavidotto di connessione MT e tracciato F.O.
- Cavidotto interno al campo MT
- Cavidotto di connessione AT
- Cavo in tubazione rete TELECOM interrato esistente
- Ubicazione della stazione di elevazione MT/AT a realizzarsi
- Ubicazione cabina di raccolta AT a realizzarsi
- Ubicazione della Stazione elettrica Terna esistente
- Confine comunale

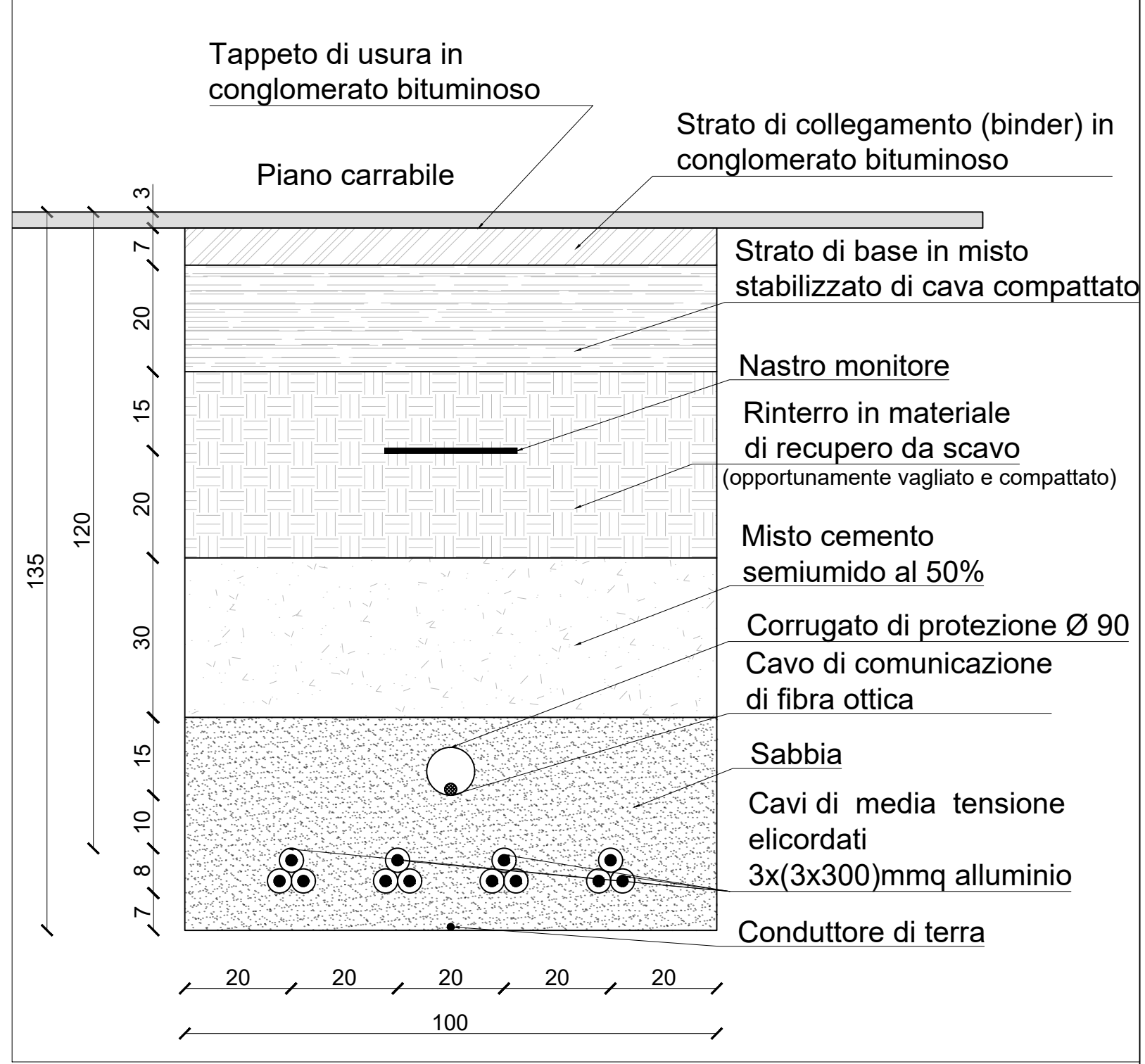
Particolare sezione tipo posa cavidotto - Scala 1:10



Sezione su viabilità esistente non asfaltata



Sezione su viabilità esistente asfaltata



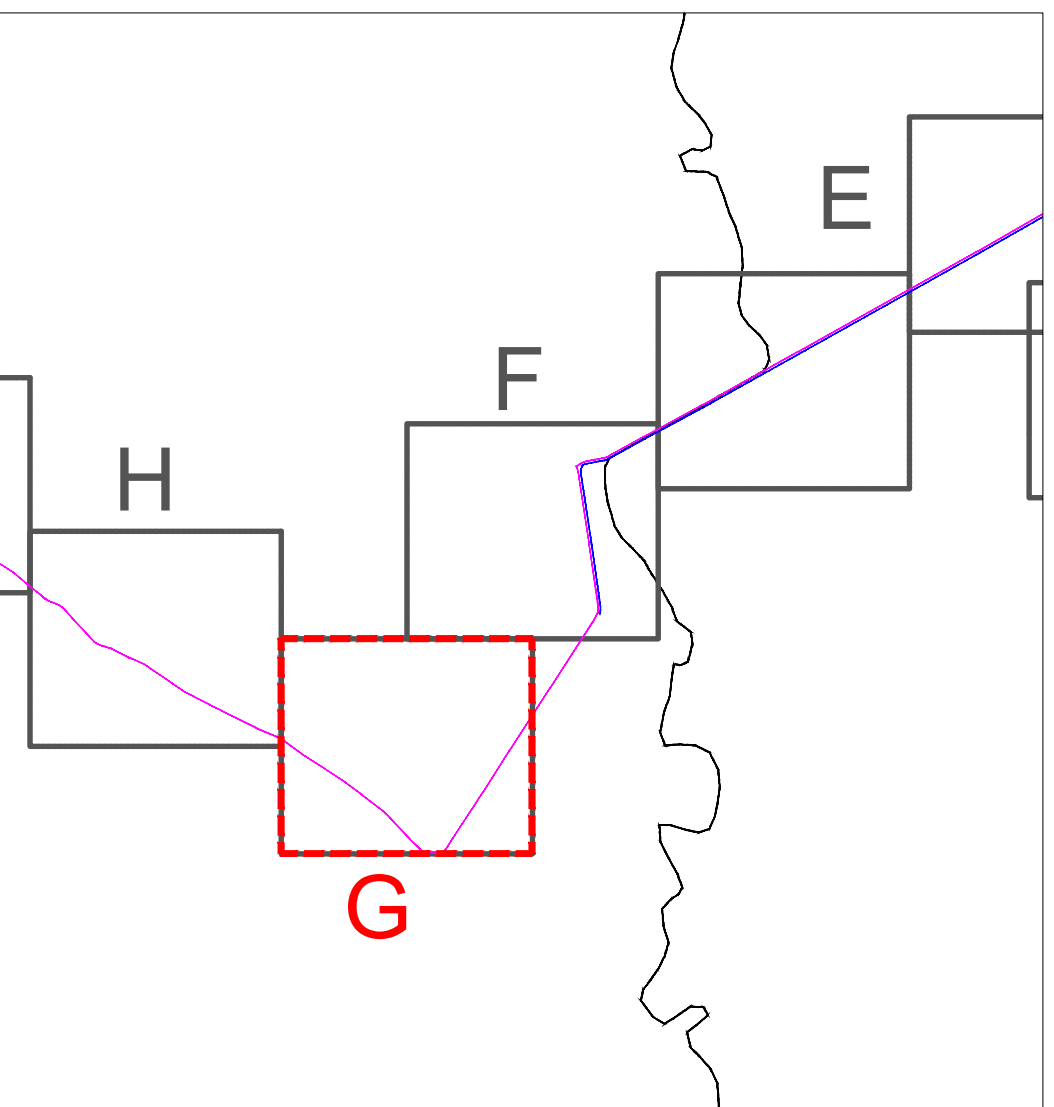
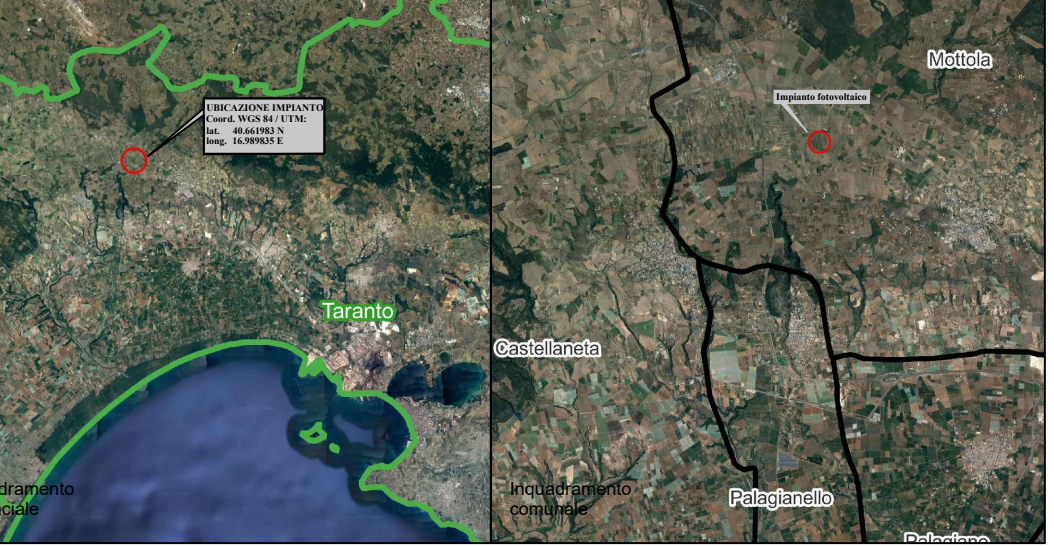
CAVIDOTTO DI CONNESSIONE ESTERNO

Tipologia	Denominazione	L (m)	
A-B	Tratto su terreno agricolo	Area impianto	50
B-C	Tratto su Strada Asfaltata	S.P. n.25	990
C-D	Tratto su Strada Asfaltata	S.P. n.26	2820
D-E	Tratto su Strada Asfaltata	S.P. n.23	4070
E-F	Tratto su Strada Asfaltata	S.P. n.22	30
F-G	Tratto su Strada Asfaltata	S.P. n.23	2680
G-H	Tratto su Strada Asfaltata	S.S. n.7	130
H-I	Tratto su Strada Asfaltata	S.P. n. 21	5300
I-L	Tratto su terreno agricolo	-	150
L-M	Tratto su Strada Asfaltata	S.P.. n. 21	10
M-N	Tratto su terreno agricolo	-	1470
			17700

CAVIDOTTO AT

Tipologia	Denominazione	L(m)	
O-P	Tratto su terreno agricolo	-	50
P-Q	Tratto su Strada Asfaltata	-	130
			180

Provincia di Taranto - Key Plan



Comune di MOTTOLA
prov. di Taranto
REGIONE PUGLIA

Impianto Agrovoltaico "Semeraro"
della potenza di 26,226 MW in DC

PROGETTO DEFINITIVO

COMITENTE: LAPIS S.R.L.
Via Giovanni Battista Somenzi, 2 - 20144 Milano (MI)
C.F. n° 17.144.1398400000
P.I.C. n° 00100000000

PROGETTAZIONE: **TEKNE** S.p.A. INGEGNERIA
Via S. Maria Maddalena, 11 - 00187 ROMA
Tel. +39 06 5217174 - 0238174 - Fax +39 06 5217175
www.tekne.it - email: info@tekne.it

PROGETTISTA: **EMATO** S.p.A. INGEGNERIA
Via S. Maria Maddalena, 11 - 00187 ROMA
Tel. +39 06 5217174 - 0238174 - Fax +39 06 5217175
www.emato.it - email: info@emato.it

LEGALE RAPPRESENTANTE: **AR05.8 MIMIT**
dot. Renato Mimit

PD PLANIMETRIA TRACCIATO IMPIANTI DI COMUNICAZIONE "TAV G"

Scale: 1:2000
Protocollo: TKAB95