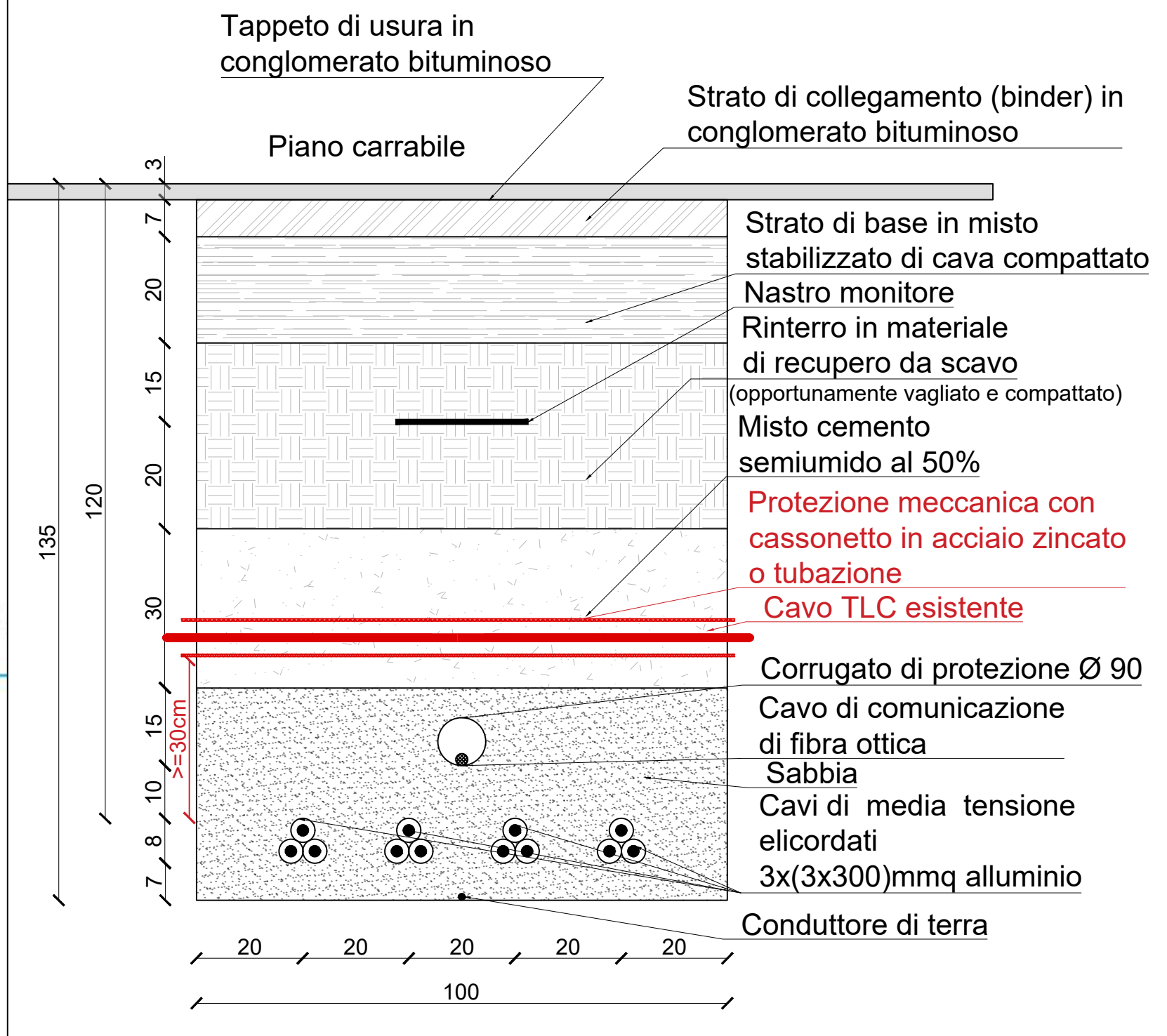
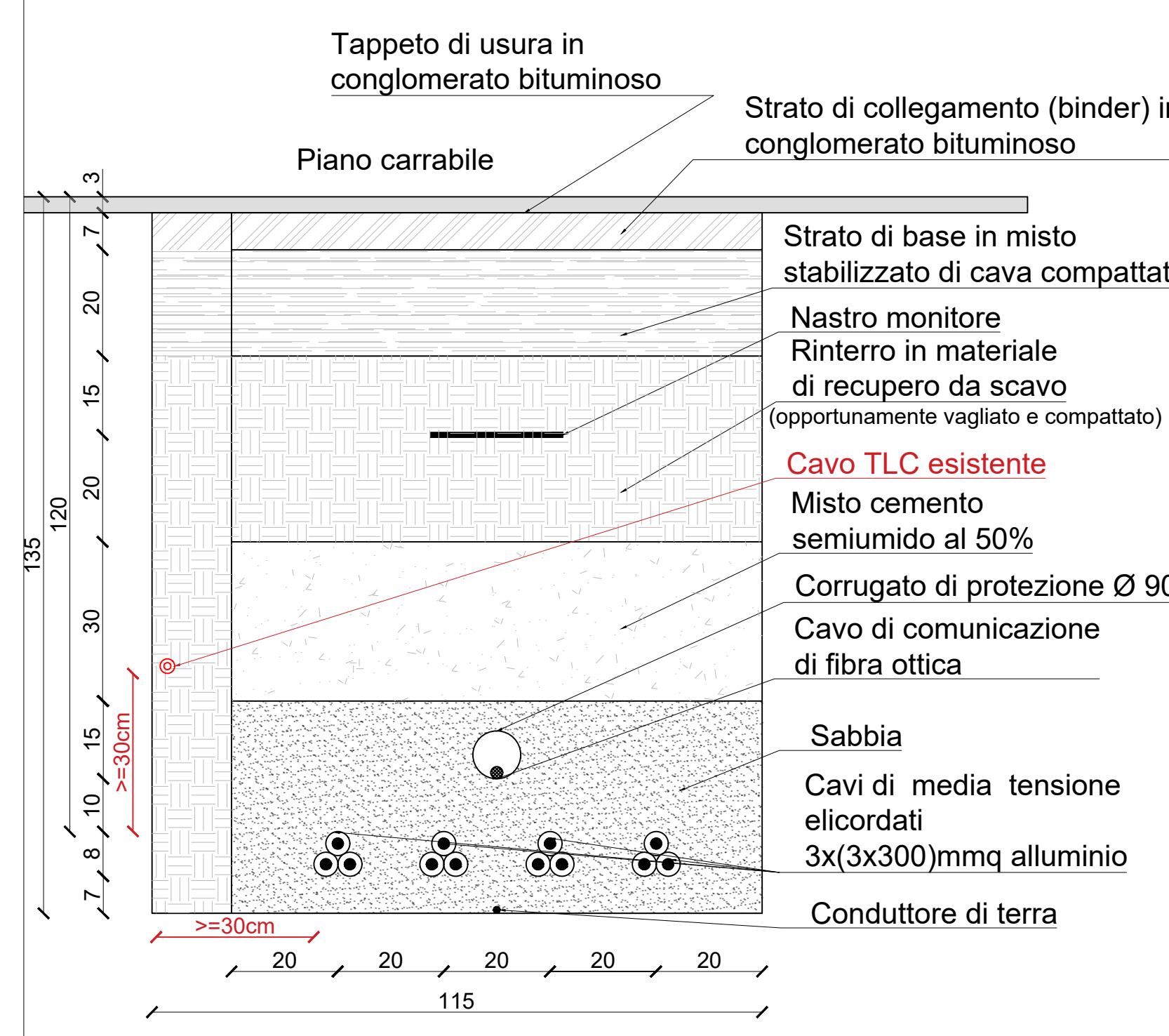


Comune di Castellaneta

Particolare cavidotto interferenza per intersezione - Scala 1:10



Particolare cavidotto interferenza per parallelismo - Scala 1:10

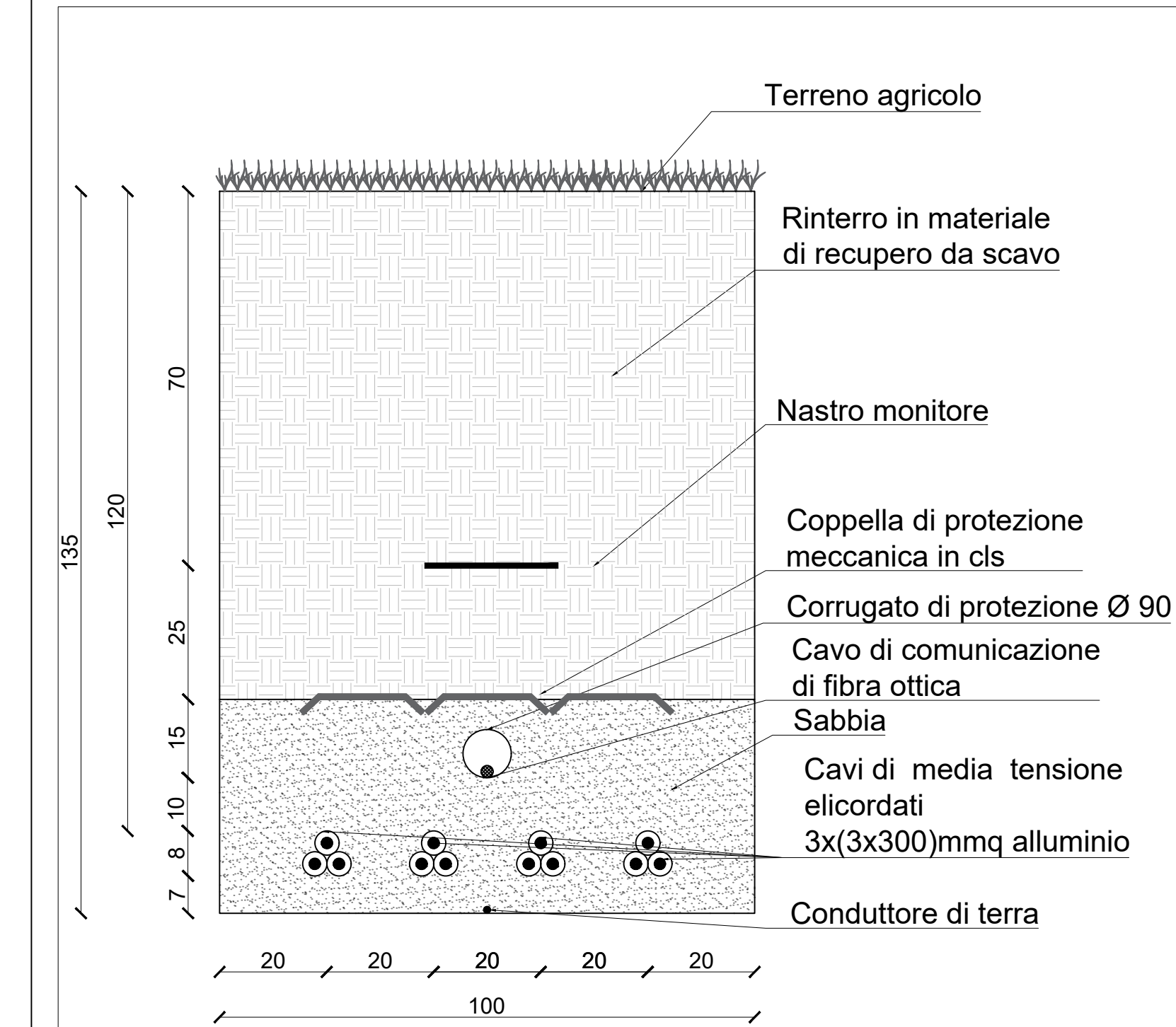


Legenda generale

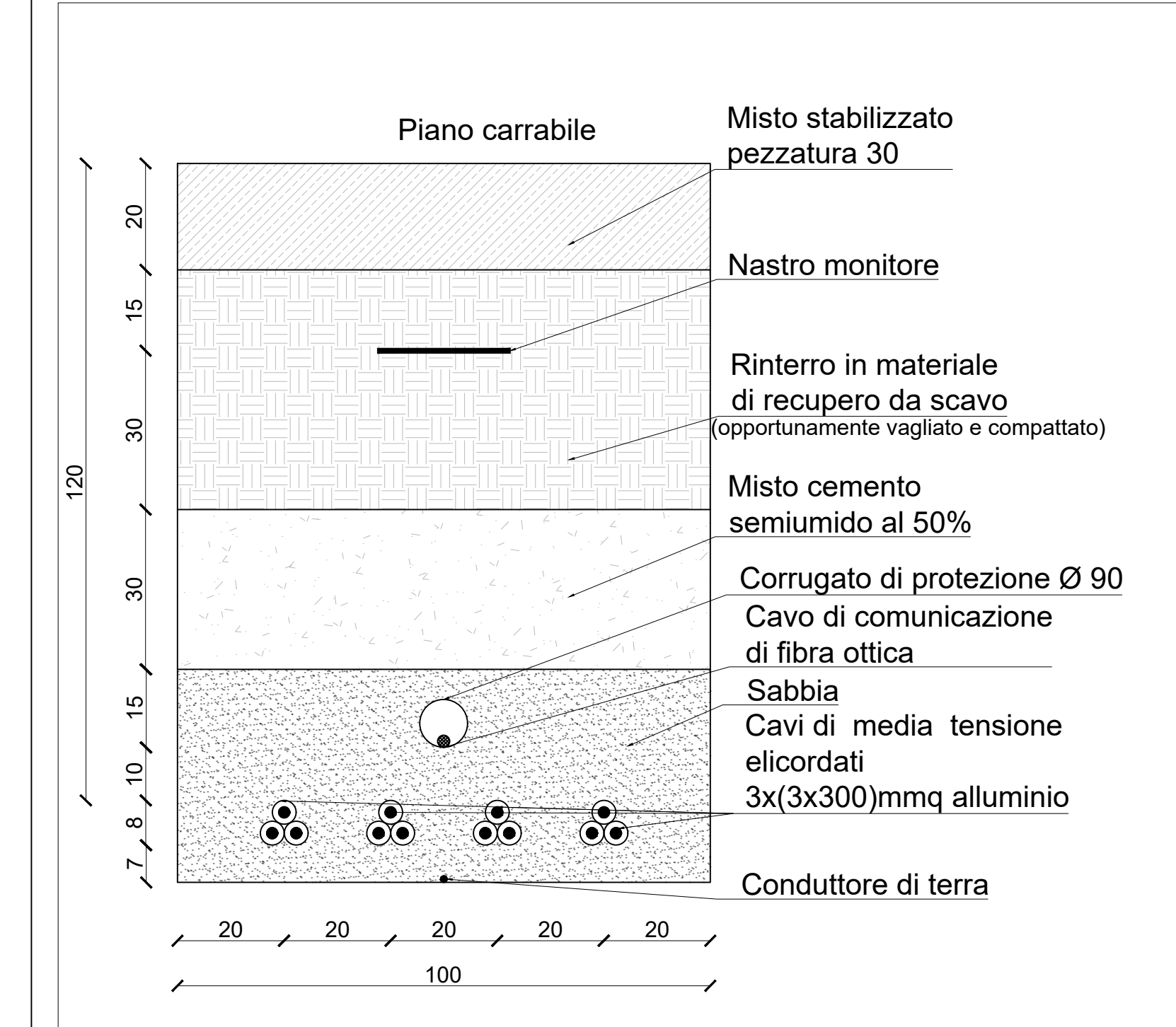
- Area contrattualizzata
- Cavidotto di connessione MT e tracciato F.O.
- Cavidotto interno al campo MT
- Cavidotto di connessione AT
- Cavo in tubazione rete TELECOM interrato esistente
- Ubicazione della stazione di elevazione MT/AT a realizzarsi
- Ubicazione cabina di raccolta AT a realizzarsi
- Ubicazione della Stazione elettrica Terna esistente
- Confine comunale

Particolare sezione tipo posa cavidotto - Scala 1:10

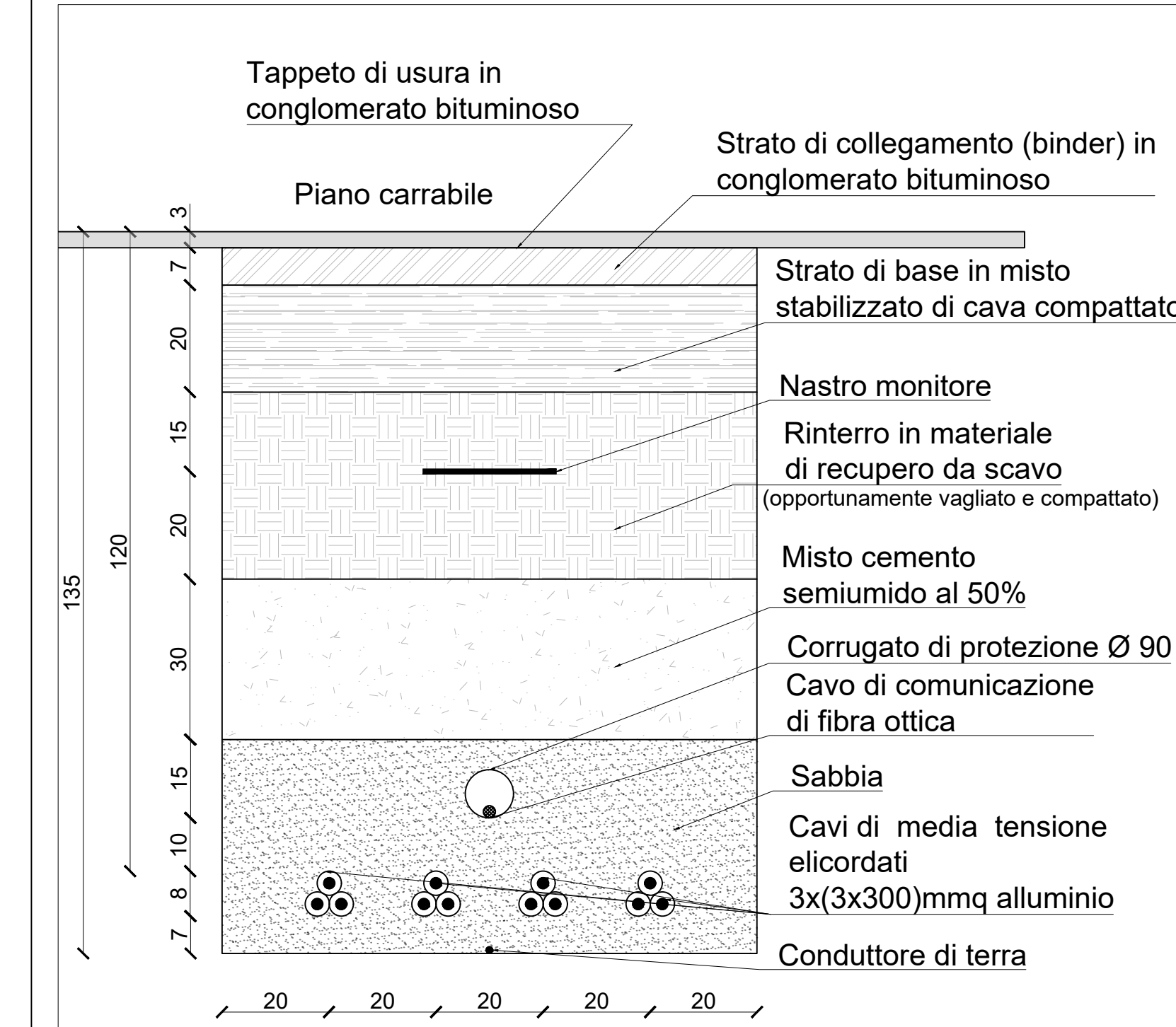
Sezione su terreno agricolo



Sezione su viabilità esistente non asfaltata



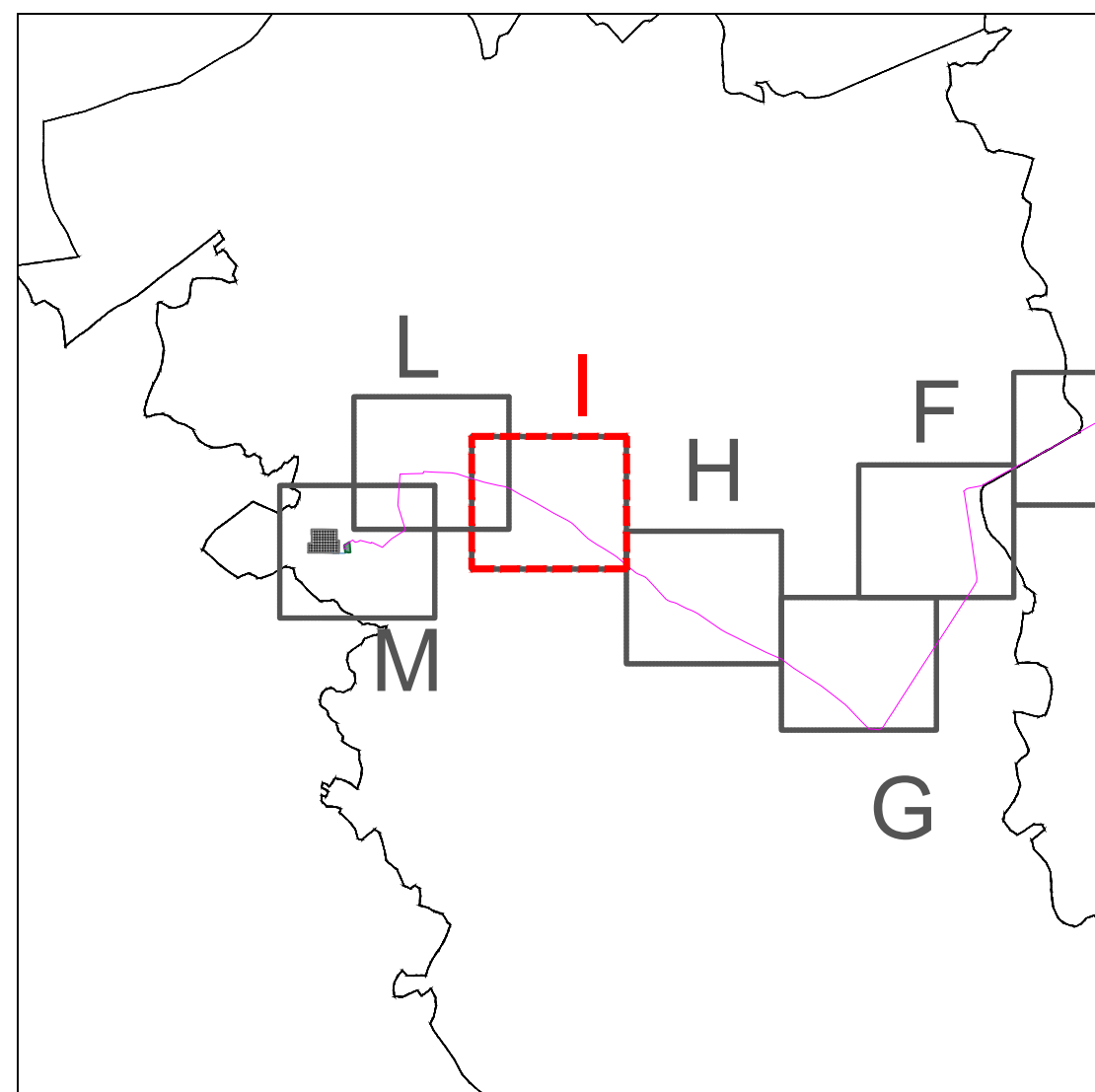
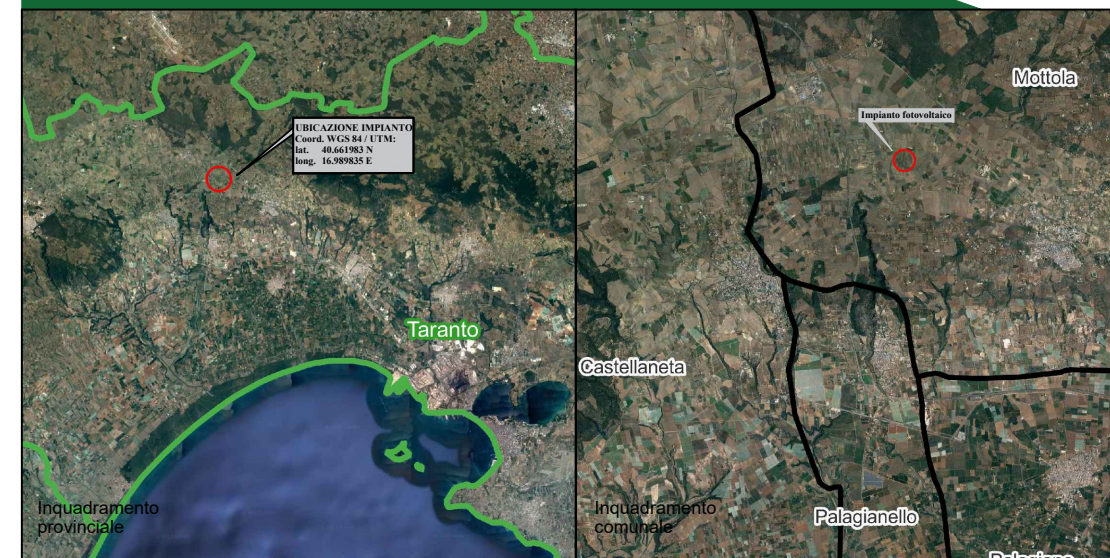
Sezione su viabilità esistente asfaltata



CAVIDOTTO DI CONNESSIONE ESTERNO			
	Tipologia	Denominazione	L (m)
A-B	Tratto su terreno agricolo	Area impianto	50
B-C	Tratto su Strada Asfaltata	S.P. n.25	990
C-D	Tratto su Strada Asfaltata	S.P. n.26	2820
D-E	Tratto su Strada Asfaltata	S.P. n.23	4070
E-F	Tratto su Strada Asfaltata	S.P. n.22	30
F-G	Tratto su Strada Asfaltata	S.P. n.23	2680
G-H	Tratto su Strada Asfaltata	S.S. n.7	130
H-I	Tratto su Strada Asfaltata	S.P. n. 21	5300
I-L	Tratto su terreno agricolo	-	150
L-M	Tratto su Strada Asfaltata	S.P.. n. 21	10
M-N	Tratto su terreno agricolo	-	1470
			17700

CAVIDOTTO AT			
	Tipologia	Denominazione	L(m)
O-P	Tratto su terreno agricolo	-	50
P-Q	Tratto su Strada Asfaltata	-	130
			180

Provincia di Taranto - Key Plan





Comune di MOTTOLA
 prov. di Taranto
 REGIONE PUGLIA

Impianto Agrovoltaico "Semeraro"
 della potenza di 26,226 MW in DC
PROGETTO DEFINITIVO

COMMITTENTE: **Lapis S.r.l.**
 Via Giovanni Battista Sommei, 2 - 20144 Milano (MI)
 C.F. e P.IVA: 12884500966
 PEC: lapis_sr@lapmail.it

PROGETTAZIONE: **TEKNE** SOCIETÀ DI INGEGNERIA
 70026 BT
 Via S. Maria Maddalena, 11 - 70023 MOTTOLA
 Tel. 080 5021714 - 02071 - Fax 080 5021715
 www.tekne.it mail: info@tekne.it

PROGETTISTA: **BEVATI** ING. RENATO PAPPANO
 (Chiusura Tecnica)

LEGALE RAPPRESENTANTE:
 dott. Renato Maric



PD PROGETTO DEFINITIVO
 PLANIMETRIA TRACCIATO IMPIANTI DI COMUNICAZIONE "TAV I"
 Titolo: **AR05.10_MIMIT**
 File: **AR05.10_MIMIT**
 Data Versione: **Giugno 2023**
 Scala: **1:2000**
 Prodotto da: **TEKNE**
 File: **TKA895**