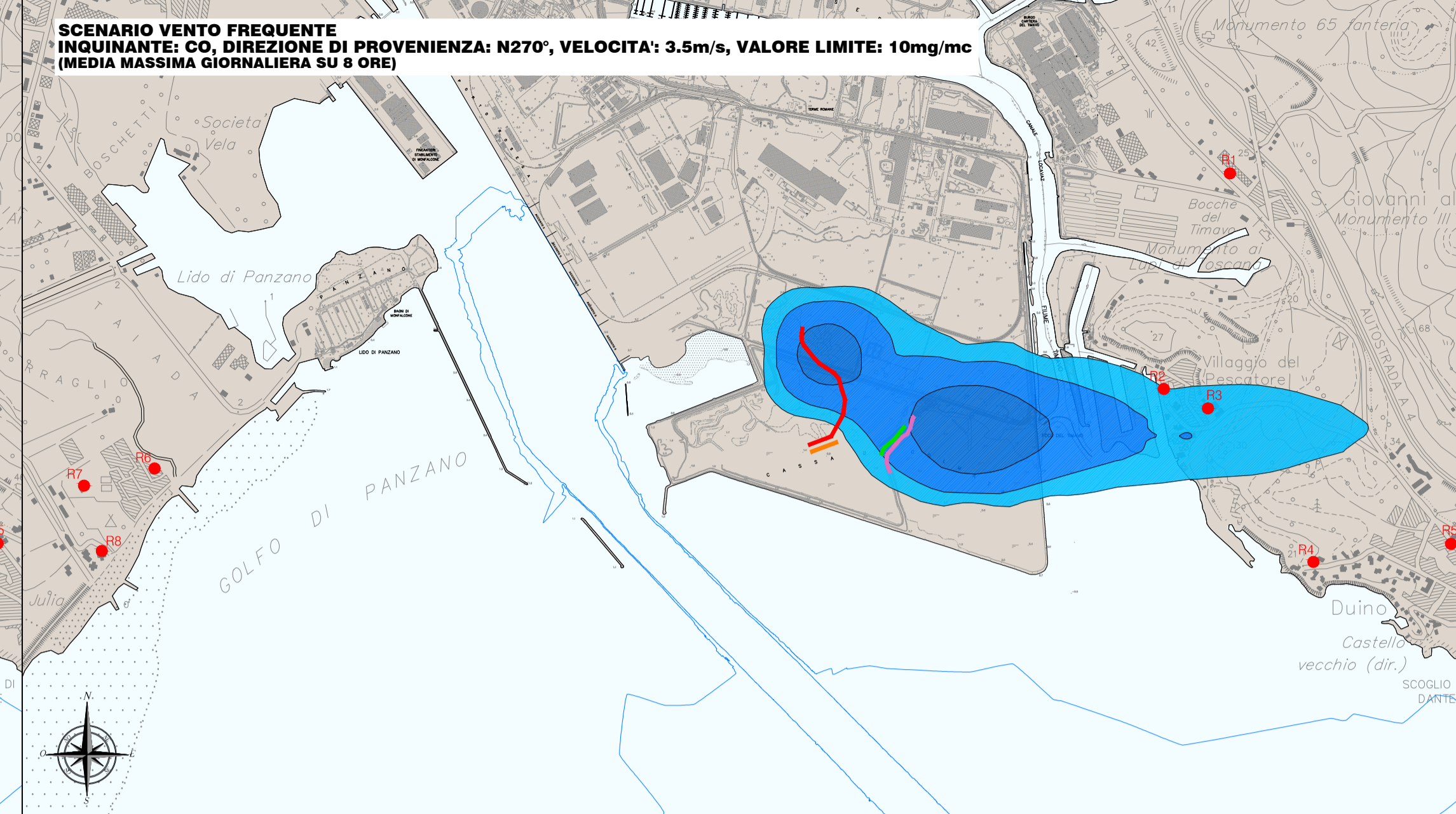


LEGENDA

	DA 0.002 mg/mc A 0.00912 mg/mc		DA 0.001 mg/mc A 0.002 mg/mc		DA 0.0005 mg/mc A 0.001 mg/mc
--	--------------------------------	--	------------------------------	--	-------------------------------



LEGENDA

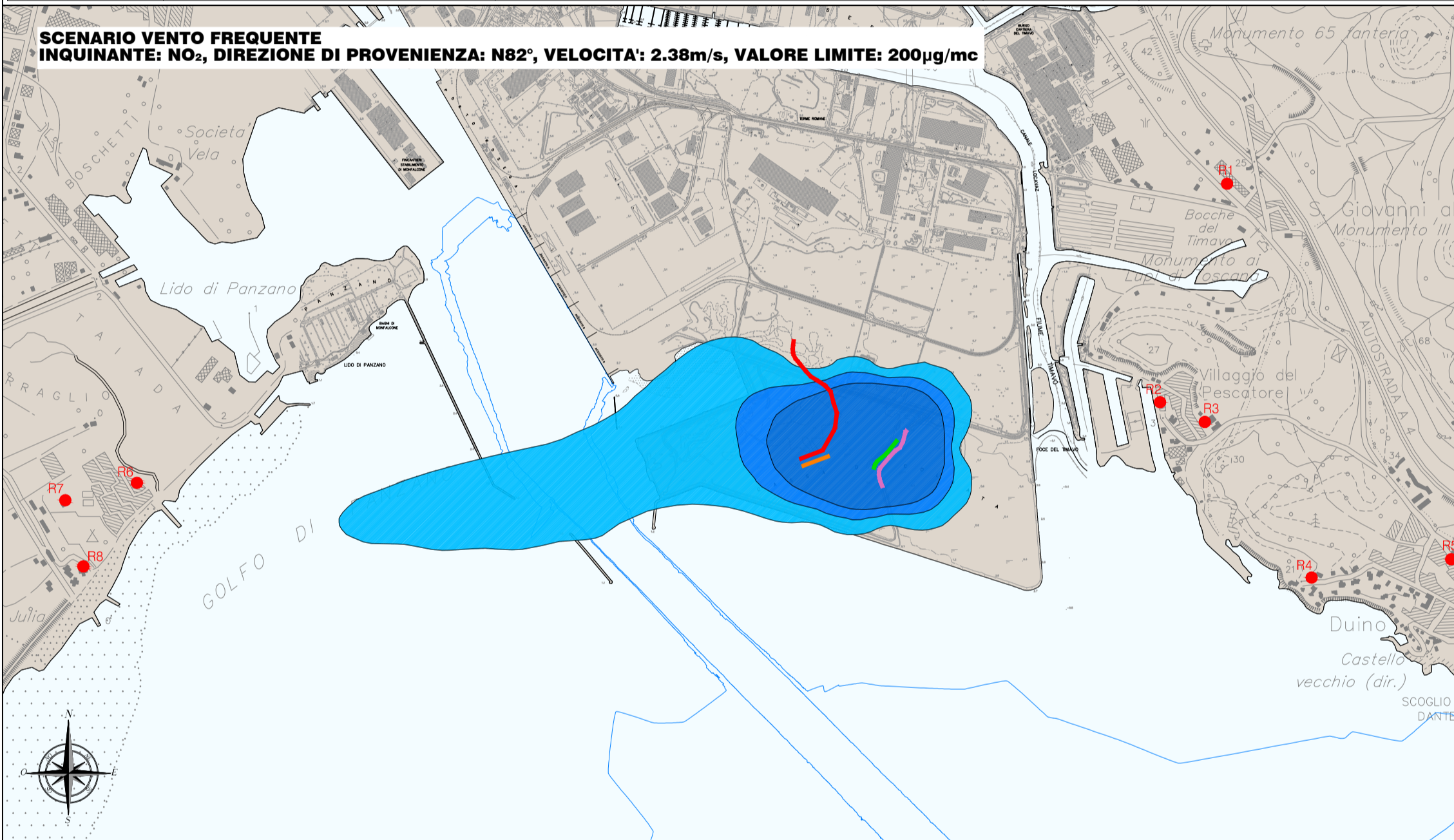
	DA 0.002 mg/mc A 0.004248 mg/mc		DA 0.001 mg/mc A 0.002 mg/mc		DA 0.0005 mg/mc A 0.001 mg/mc
--	---------------------------------	--	------------------------------	--	-------------------------------



LEGENDA

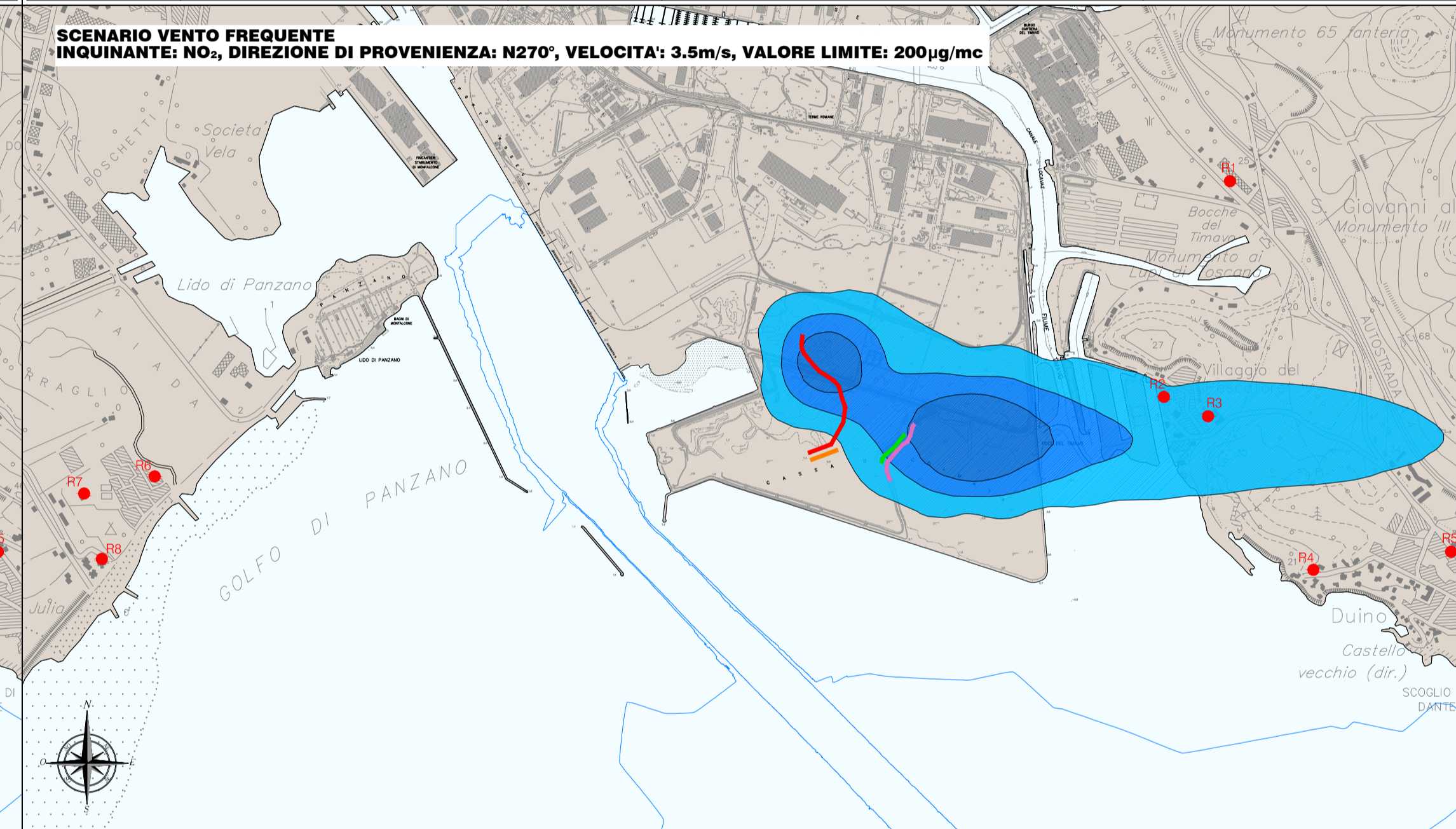
	AREE DI INTERVENTO
	PISTA DI CANTIERE IPOTIZZATA (DUMPER)
	PISTA DI CANTIERE IPOTIZZATA (ESCAVATORE)
	PISTA DI CANTIERE IPOTIZZATA (ESCAVATORE CINGOLATO)
	PISTA DI CANTIERE IPOTIZZATA (PALE CINGOLATE)
	RICETTORI REALI

NOTA: - VALORI LIMITE AI SENSI DEL D.L. 155/2010 - ALLEGATO XI



LEGENDA

	DA 0.5 µg/mc A 2.4375 µg/mc		DA 0.3 µg/mc A 0.5 µg/mc		DA 0.1 µg/mc A 0.3 µg/mc
--	-----------------------------	--	--------------------------	--	--------------------------



LEGENDA

	DA 0.5 µg/mc A 1.053 µg/mc		DA 0.3 µg/mc A 0.5 µg/mc		DA 0.1 µg/mc A 0.3 µg/mc
--	----------------------------	--	--------------------------	--	--------------------------

Camera di Commercio Industria Artigianato ed Agricoltura di Gorizia
 Azienda Speciale per il Porto di Monfalcone
 Via Terme Romane, 5 - 34074 Monfalcone (Go)
 e-mail: info@monfalconeport.it - tel 0481.414097 - fax 0481.414099

AZIENDA CON SISTEMA DI GESTIONE PER LA QUALITÀ CERTIFICATO DA DNV
 UNI EN ISO 9001:2008

REGIONE AUTONOMA FRIULI-VENEZIA-GIULIA	COMUNE DI MONFALCONE	PROVINCIA DI GORIZIA
--	--------------------------------	--------------------------------

PROGETTO DEFINITIVO
PER I LAVORI DI APPROFONDIMENTO DEL CANALE DI ACCESSO E DEL BACINO DI EVOLUZIONE DEL PORTO DI MONFALCONE - QUOTA DI PROGETTO: -12,50m s.l.m.m.

Tavola	Titolo		
Riferimento	Scala:	Redatto	Approvato
		UFFICIO TECNICO CSIM	C.C.I.A.A. - A.S.P.M.

Ente preposto alla Progettazione: **CONSORZIO PER LO SVILUPPO INDUSTRIALE DEL COMUNE DI MONFALCONE**
 Coordinatore per la Sicurezza: **ing. Vittorio Bozzetto**
 Il Committente: **C.C.I.A.A. - A.S.P.M.**

con la Consulenza Ambientale **MONFALCONE AMBIENTE S.p.A.**
 a socio unico - Società sottoposta alla direzione e coordinamento dello CSIM

Progettista: **ing. FABIO POCECCO**
 Responsabile Ufficio Tecnico CSIM

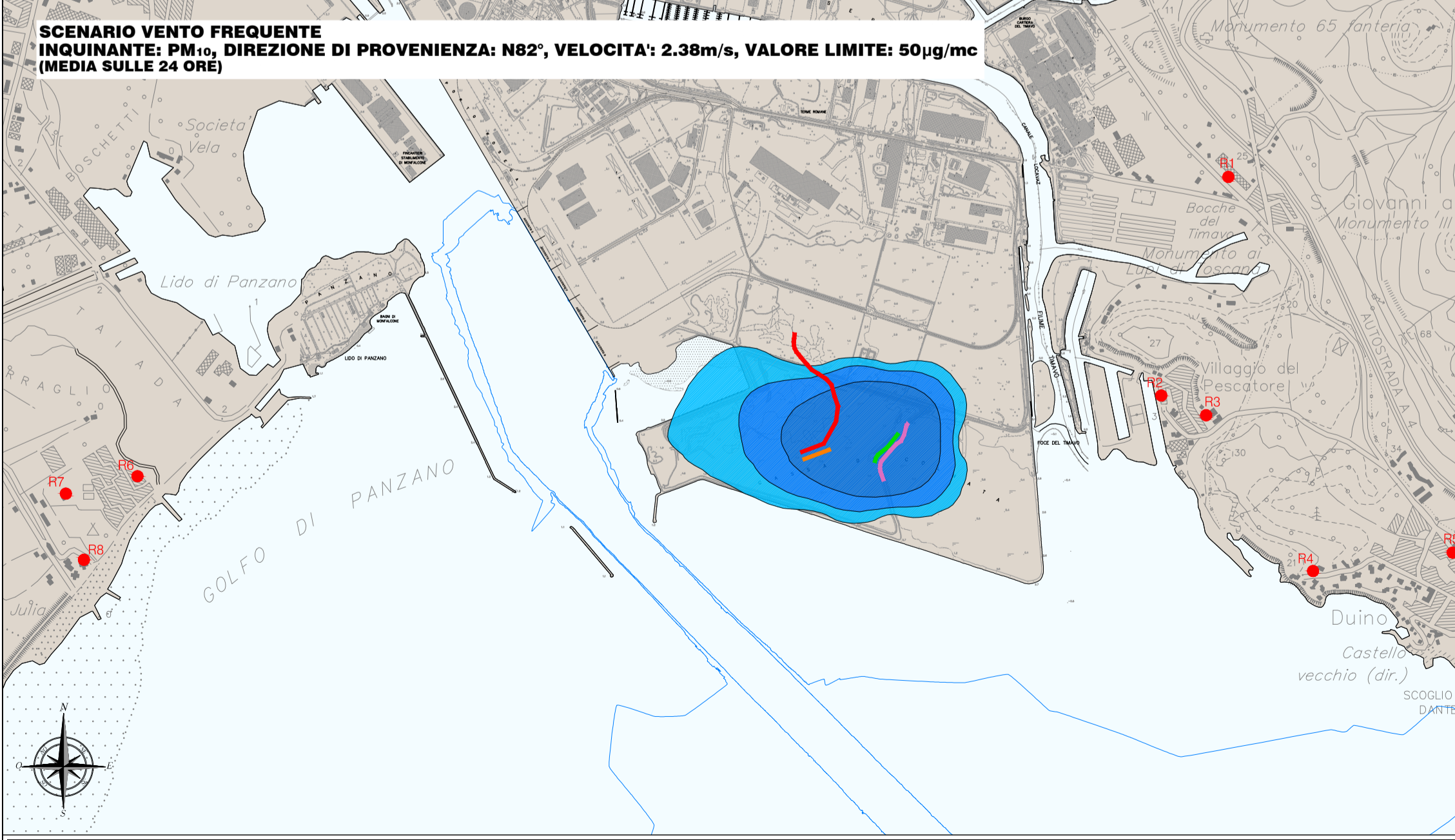
Il R.U.P.: **ing. Sergio SIGNORE**

0	marzo 2013	EMMISSIONE
rev.	data	note

00	22 Marzo 2013	PRIMA EMISSIONE	MOTIVAZIONE REASON	S.J.S. Engineering s.r.l.
REVISIONE	DATA DATE		MATRICE DELLA REVISIONE REVISION MATRIX	PROPRONENTE

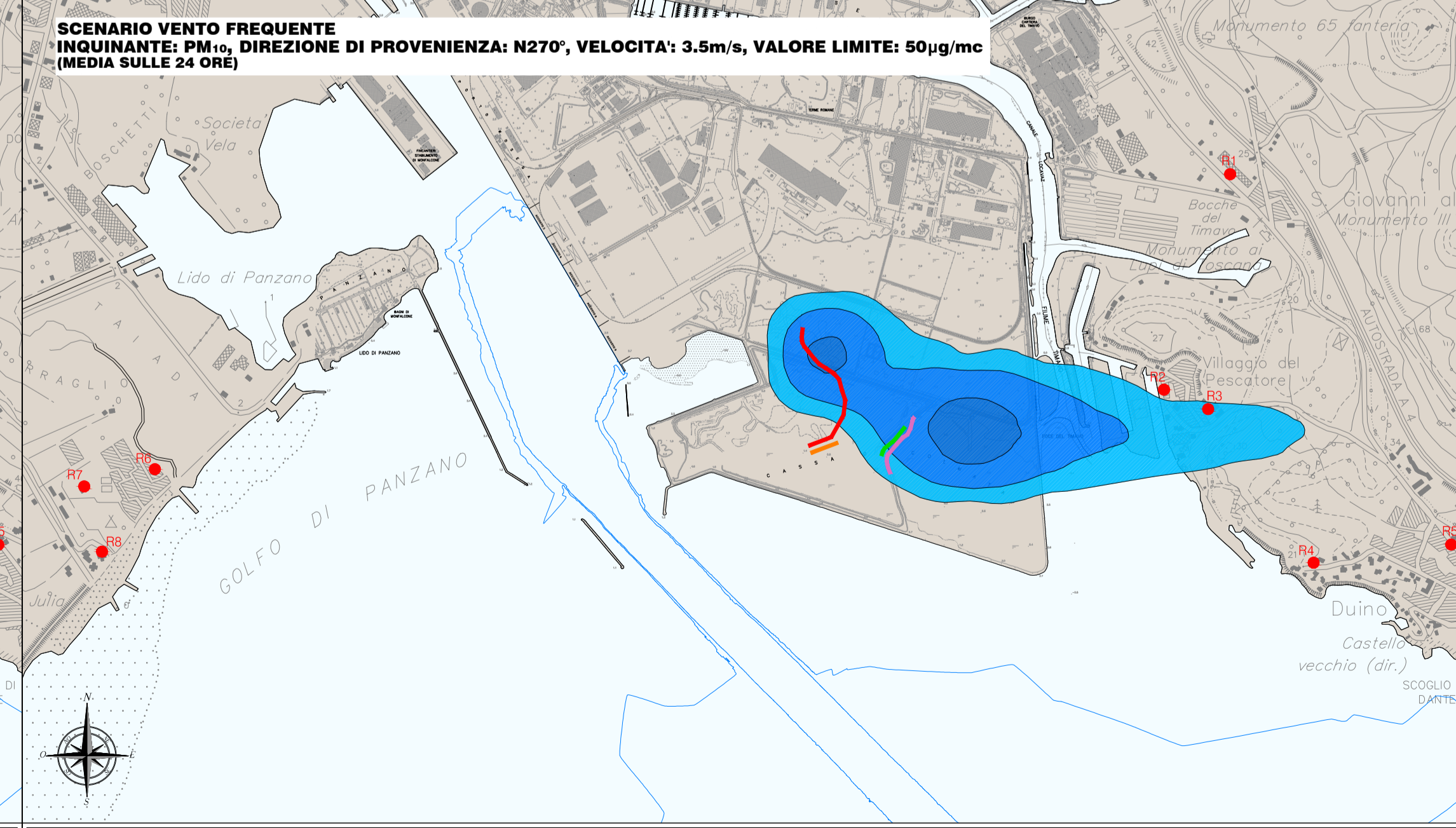
Incarico Job: **LAVORI DI APPROFONDIMENTO DEL CANALE DI ACCESSO E DEL BACINO DI EVOLUZIONE DEL PORTO DI MONFALCONE (QUOTA DI PROGETTO -12,50m s.l.m.m.)**

Livello progettuale Project level: PROGETTO DEFINITIVO	
Committente Client: CONSORZIO PER LO SVILUPPO INDUSTRIALE DEL COMUNE DI MONFALCONE	Titolo Title: STUDIO DI IMPATTO AMBIENTALE QUADRO DI RIFERIMENTO AMBIENTALE COMPONENTE ATMOSFERA - CARTE DI ISOCONCENTRAZIONE Area code: 0128 MFL Title code: 02143-00 Check Job code: ROO C-02
Design by: S.J.S. Engineering s.r.l.	Progettista responsabile/Head designer: Dott. Ing. Michelangelo Lentini Progettista/Designer: Dott. Ing. Marina Filippone Dott. Ing. Alessandro Porretti Dott. Ing. Sara Mariani
*Sono (00187) Via Colina, n. 35 Torino (7123) P.zza Castel S. Angelo, n. 11 Novara (12242) Corso Venezia n. 22 - Ufficio 3	Drawn: V. Marini Checked: M. Filippone Scale: 1:20.000 Date: Marzo 2013 Filename: 0128MFL02143-00-ROO.dwg



LEGENDA

	DA 0.4 µg/mc A 1.541 µg/mc		DA 0.2 µg/mc A 0.4 µg/mc		DA 0.1 µg/mc A 0.2 µg/mc
--	----------------------------	--	--------------------------	--	--------------------------



LEGENDA

	DA 0.4 µg/mc A 0.67 µg/mc		DA 0.2 µg/mc A 0.4 µg/mc		DA 0.1 µg/mc A 0.2 µg/mc
--	---------------------------	--	--------------------------	--	--------------------------

Questo disegno e le informazioni in esso contenute sono proprietà esclusiva di S.J.S. Engineering s.r.l.
 Il disegno non può essere riprodotto, reso pubblico o utilizzato in alcun modo senza l'autorizzazione scritta di S.J.S. Engineering s.r.l.
 This drawing and the information contained in it are exclusive property of S.J.S. Engineering s.r.l.
 This drawing is not to be reproduced, further distributed or used for any purpose without written permission of S.J.S. Engineering s.r.l.