

Opere di progetto



Area impianto



Cavidotto 36 kV di progetto (interrato)



Sezione a 36 kV della stazione elettrica in autorizzazione "Monreale 3"

Unità litostratigrafiche

Fm. di Castellana Sicula (SIC) , Seravalliano sup. Tortoniano inf.

Marne di San Cipirello (CIP), Langhiano sup.- Tortoniano inf.

Flysch Numidico (litofacies pelitico-argillosa), Chattiano-Aquitano inf.

Flysch Numidico (litofacies pelitico argillosa con livelli arenacei), Oligocene sup.- Miocene inf.

Flysch Numidico (litofacies quarzarenitica), Oligocene sup. - Burdigaliano

Fm. di Terravecchia (litofacies pelitico-sabbiosa), Tortoniano sup. - Messiniano inf.

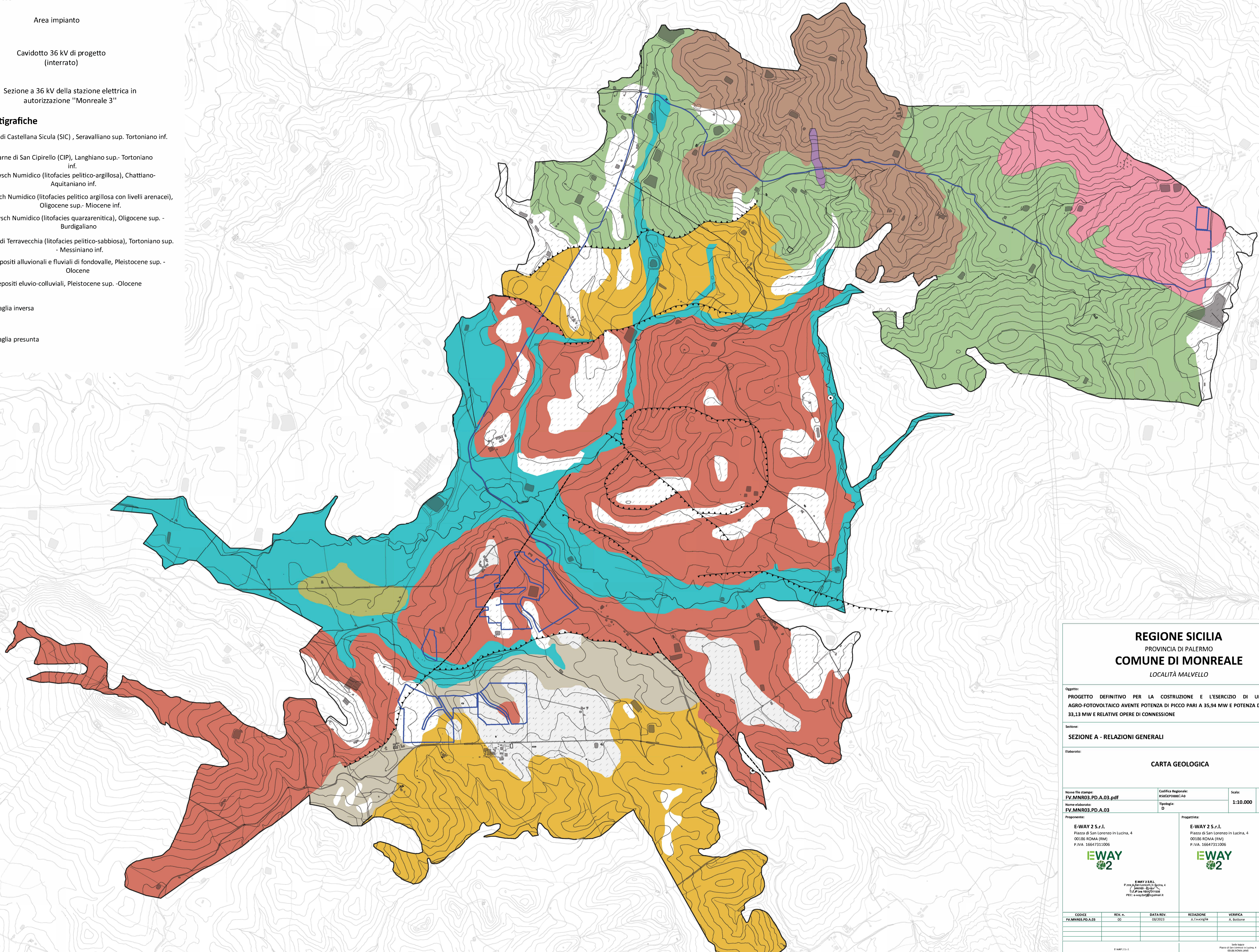
Depositi alluvionali e fluviali di fondovalle, Pleistocene sup. - Olocene

Depositi eluvio-colluviali, Pleistocene sup. -Olocene

faglia inversa



faglia presunta



REGIONE SICILIA
 PROVINCIA DI PALERMO
COMUNE DI MONREALE
 LOCALITÀ MALVELLO

Oggetto:
PROGETTO DEFINITIVO PER LA COSTRUZIONE E L'ESERCIZIO DI UN IMPIANTO AGRO-FOTOVOLTAICO AVENTE POTENZA DI PICCO PARI A 35,94 MW E POTENZA DI IMMISSIONE 33,13 MW E RELATIVE OPERE DI CONNESSIONE

Sezione:
SEZIONE A - RELAZIONI GENERALI

Elaborato:
CARTA GEOLOGICA

Nome file stampa: FV.MNR03.PD.A.03.pdf	Codifica Regionale: R506EP0001A0	Scala: 1:10.000	Formato di stampa: A0
Nome elaborato: FV.MNR03.PD.A.03	Tipologia: D		

Proprietario: E-WAY 2 S.r.l. Piazza di San Lorenzo in Lucina, 4 00186 ROMA (RM) P.IVA. 16647311006	Progettista: E-WAY 2 S.r.l. Piazza di San Lorenzo in Lucina, 4 00186 ROMA (RM) P.IVA. 16647311006
---	--

CODICE	REV. n.	DATA REV.	REDAZIONE	VERIFICA	VALIDAZIONE
FV.MNR03.PD.A.03	00	08/2023	A. Cavaglia	A. Bottone	A. Bottone

Sedi EWAY
 Piazza di San Lorenzo in Lucina, 4
 00186 ROMA (RM)
 PEC: e-way2@pec.eway2.it