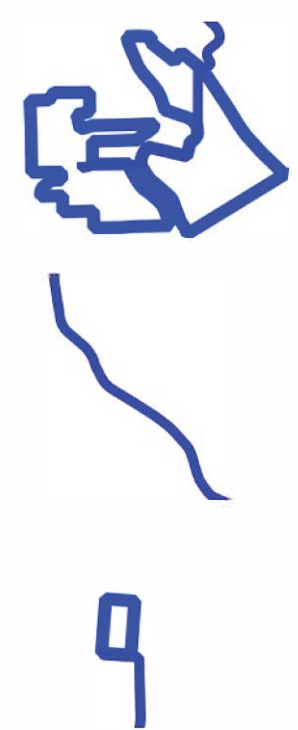


Opere di progetto



Area impianto

Cavidotto 36 kV di progetto (interrato)

Sezione a 36 kV della stazione elettrica in autorizzazione "Monreale 3"

U.L.1.B4 - Unità litotecnica di substrato caratterizzata da successioni strutturalmente ordinate e da alternanze ordinate di livelli pelitici e lapidei. La componente pelitica è > 75%

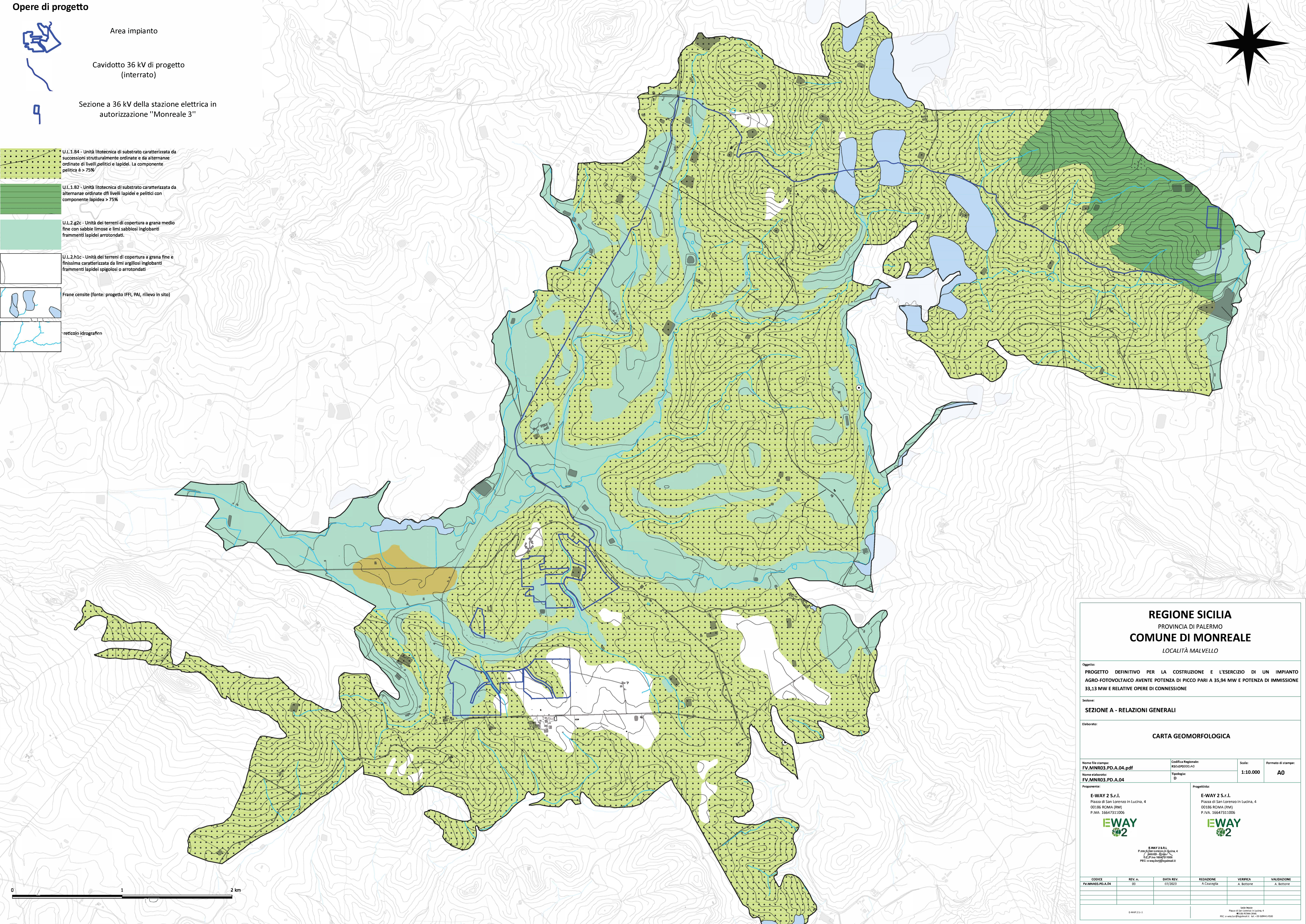
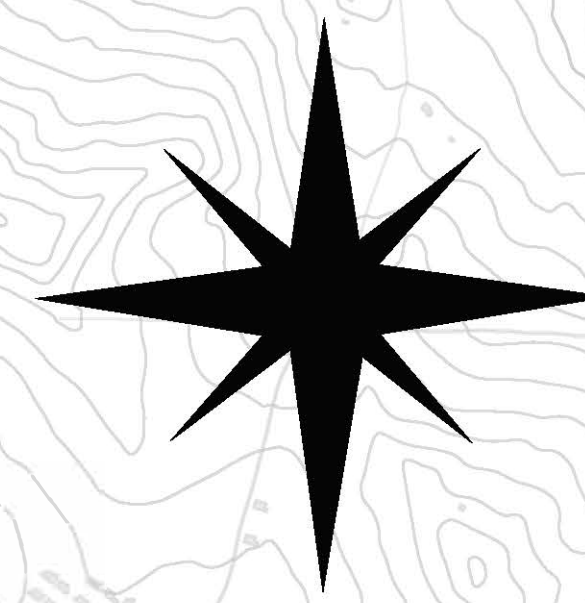
U.L.1.B2 - Unità litotecnica di substrato caratterizzata da alternanze ordinate di livelli lapidei e pelitici con componente lapidea > 75%

U.L.2.g2c - Unità dei terreni di copertura a grana medio fine con sabbie limose e limi sabbiosi inglobanti frammenti lapidei arrotondati.

U.L.2.h1c - Unità dei terreni di copertura a grana fine e finissima caratterizzata da limi argillosi inglobanti frammenti lapidei spigolosi o arrotondati

Frane censite (fonte: progetto IFFI, PAI, rilievo in sito)

reticolo idrografico



REGIONE SICILIA
 PROVINCIA DI PALERMO
COMUNE DI MONREALE
 LOCALITÀ MALVELLO

Oggetto:
PROGETTO DEFINITIVO PER LA COSTRUZIONE E L'ESERCIZIO DI UN IMPIANTO AGRO-FOTOVOLTAICO AVENTE POTENZA DI PICCO PARI A 35,94 MW E POTENZA DI IMMISSIONE 33,13 MW E RELATIVE OPERE DI CONNESSIONE

Sezione:
SEZIONE A - RELAZIONI GENERALI

Elaborato:
CARTA GEOMORFOLOGICA

Nome file stampa: FV.MNR03.PD.A.04.pdf	Codifica Regionale: RS04EPD000:A0	Scala: 1:10.000	Formato di stampa: A0
Nome elaborato: FV.MNR03.PD.A.04	Tipologia: D		

Proprietario: E-WAY 2 S.r.l. Piazza di San Lorenzo in Lucina, 4 00186 ROMA (RM) P.IVA. 16647311006	Progettista: E-WAY 2 S.r.l. Piazza di San Lorenzo in Lucina, 4 00186 ROMA (RM) P.IVA. 16647311006
---	--

E-WAY 2 S.R.L. Piazza di San Lorenzo in Lucina, 4 00186 ROMA (RM) P.IVA. 16647311006 PEC: e-way2@postmaster.it	E-WAY 2 S.R.L. Piazza di San Lorenzo in Lucina, 4 00186 ROMA (RM) P.IVA. 16647311006 PEC: e-way2@postmaster.it
--	--

CODICE	REV. n.	DATA REV.	REDAZIONE	VERIFICA	VALIDAZIONE
FV.MNR03.PD.A.04	00	07/2023	A. Caucciola	A. Bottone	A. Bottone

0 1 2 km