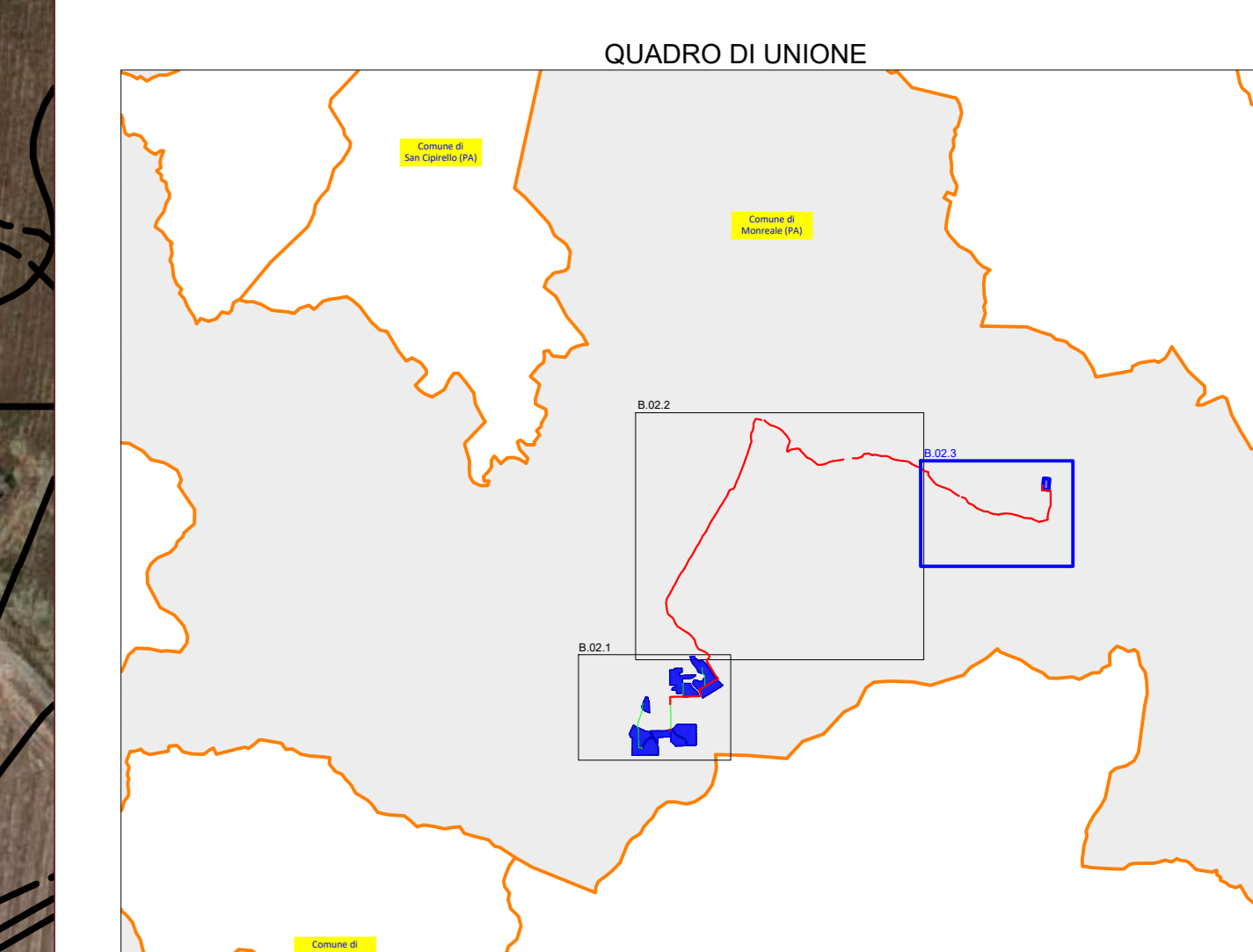




- LEGENDA
- Cavidotto 36 kV di progetto (Interrato)
  - Cavidotto 36 kV di progetto (tratto in "Trivellazione Orizzontale Controllata T.O.C.")  
Attraversamento di acque pubbliche
  - Sezione a 36 kV della stazione elettrica in autorizzazione "Moreale 3"

Coordinate Piani Approvati di progetto - Comune di Monreale "Malvello"

OPERO	UTM WGS84 (m) - FUSO 33	UTM ED-10 (m) - FUSO 33	GAUSS BOCCA (m)	Calcolo	Quota altimetrica (s.l.m.m.)
1	445010.000	4451128.000	485120.000	220000.000	485120.000
2	445010.000	4451128.000	485120.000	220000.000	485120.000



**REGIONE SICILIA**  
**PROVINCIA DI PALERMO**  
**COMUNE DI MONREALE**  
 LOCALITÀ MALVELLO

Oggetto:  
**PROGETTO DEFINITIVO PER LA COSTRUZIONE E L'ESERCIZIO DI UN IMPIANTO AGRO-FOTOVOLTAICO AVENTE POTENZA DI PICCO PARI A 35,94 MW E POTENZA DI IMMISSIONE 33.13 MW E RELATIVE OPERE DI CONNESSIONE**

Sezione:  
**SEZIONE B - INQUADRAMENTO GENERALE OPERE DI PROGETTO**

Elaborato:  
**COROGRAFIA GENERALE SU ORTOFOTO E CTR - PARTE 3 DI 3 - (scala 1:2000)**

Nome file stampo: FV.MNR03.PD.B.02.3.pdf	Codifica Regionale: ISO500000000	Scala: 1:2.000	Formato di stampo: 910x1.500
Nome elaborato: FV.MNR03.PD.B.02	Tipologia: D		

Progettista:  
**E-WAY 2 S.r.l.**  
 Piazza di San Lorenzo in Lucina, 4  
 00186 ROMA (RM)  
 P.IVA. 16647311006

Progettista:  
**E-WAY 2 S.r.l.**  
 Piazza di San Lorenzo in Lucina, 4  
 00186 ROMA (RM)  
 P.IVA. 16647311006

**E-WAY 2 S.r.l.**  
 Piazza di San Lorenzo in Lucina, 4  
 00186 ROMA (RM)  
 P.IVA. 16647311006  
 PEC: eway2@eway2.it

**E-WAY 2 S.r.l.**  
 Piazza di San Lorenzo in Lucina, 4  
 00186 ROMA (RM)  
 P.IVA. 16647311006  
 PEC: eway2@eway2.it

COOKIES	REV. N.	DATA REV.	REDAZIONE	VERIFICA	VALIDAZIONE
FV.MNR03.PD.B.02.3	01	01/2023	A. Antonello	A. Battista	A. Battista

