

Legenda

Bacini idrografici

- PTA significativi
- PTA non significativi
- "Sistemi" del PTA

Corpi idrici significativi

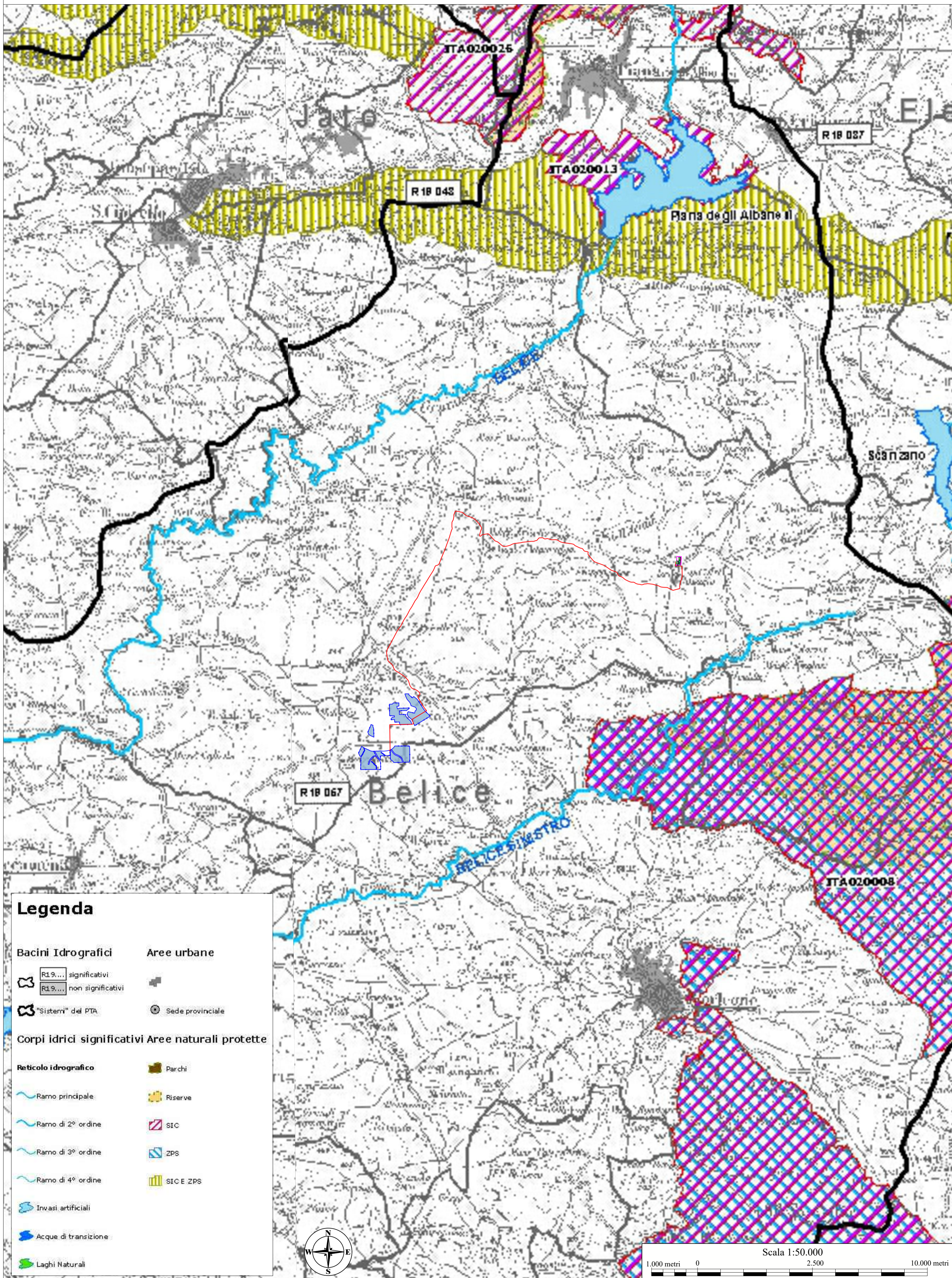
- Ramo principale
- Ramo di 2° ordine
- Ramo di 3° ordine
- Ramo di 4° ordine
- Invasi artificiali
- Acque di transizione
- Laghi Naturali
- Sede provinciale
- Aree urbane

Bacini idrogeologici *

- Etna
- Monti Iblei
- Monti Madonie
- Monti Nebrodi
- Monti Peloritani
- Monti Sicani
- Monti di Palermo
- Monti di Trapani
- Monti di Trapani-Termini Imerese
- Piana di Castellvetrano-Campobello di Mazara
- Piana di Catania
- Piana di Marsala-Mazara del Vallo
- Piazza Armerina
- Roccasambra

Deflusso idrico sotterraneo

* Dati Istit. Geol. Naz. di Geol. e Vulcanol. Sicilia - Palermo



Legenda

Bacini Idrografici

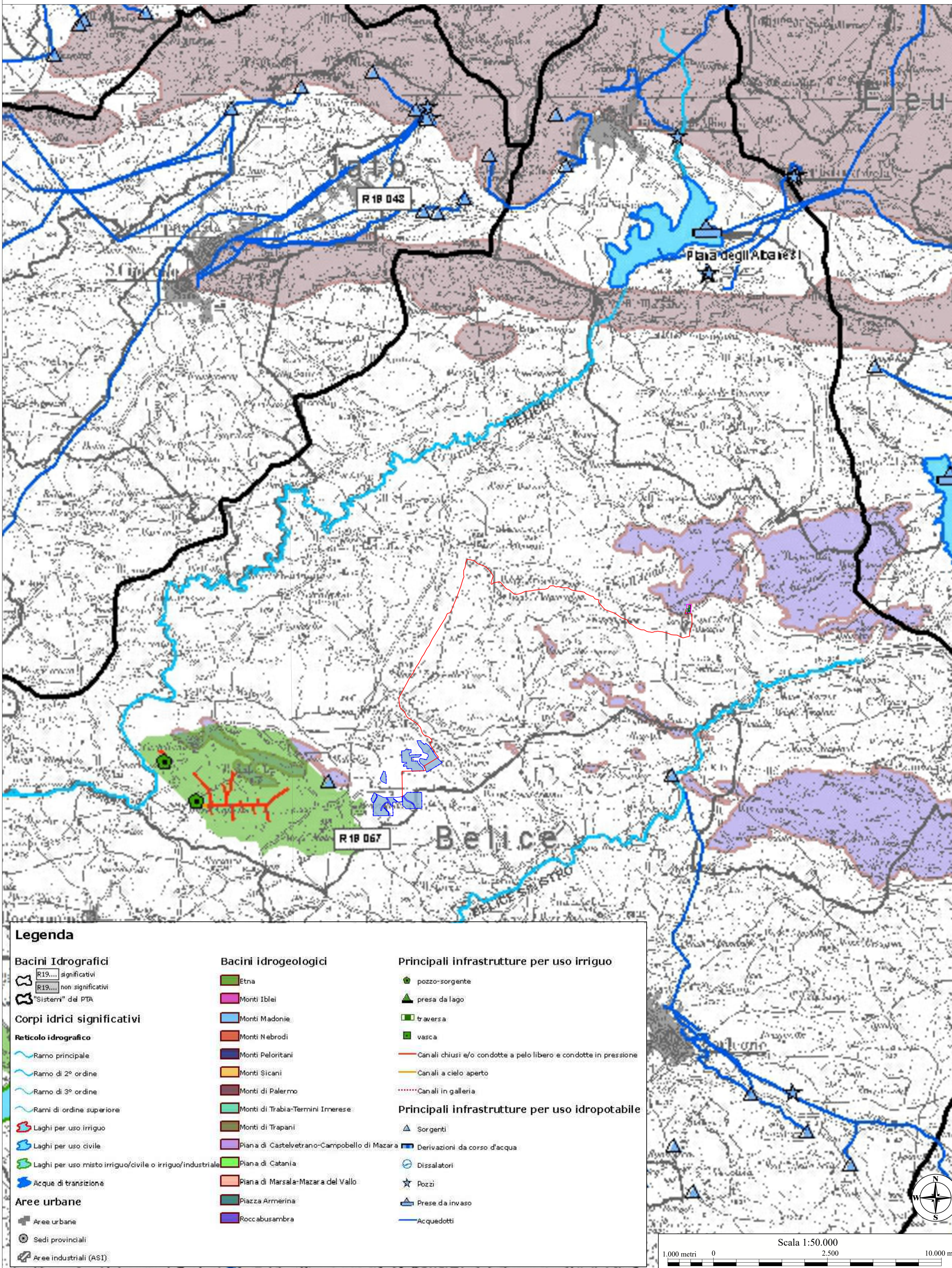
- PTA significativi
- PTA non significativi
- "Sistemi" del PTA

Corpi idrici significativi

- Ramo principale
- Ramo di 2° ordine
- Ramo di 3° ordine
- Ramo di 4° ordine
- Invasi artificiali
- Acque di transizione
- Laghi Naturali

Aree urbane

- Sede provinciale
- Parchi
- Riserve
- SIC
- ZPS
- SIC e ZPS



Legenda

Bacini Idrografici

- PTA significativi
- PTA non significativi
- "Sistemi" del PTA

Corpi idrici significativi

- Ramo principale
- Ramo di 2° ordine
- Ramo di 3° ordine
- Rami di ordine superiore
- Laghi per uso irriguo
- Laghi per uso civile
- Laghi per uso misto irriguo/civile o irriguo/industriale
- Acque di transizione
- Aree urbane
- Sedi provinciali
- Aree industriali (ASI)

Bacini idrogeologici

- Etna
- Monti Iblei
- Monti Madonie
- Monti Nebrodi
- Monti Peloritani
- Monti Sicani
- Monti di Palermo
- Monti di Trapani-Termini Imerese
- Monti di Trapani
- Piana di Castellvetrano-Campobello di Mazara
- Piana di Catania
- Piana di Marsala-Mazara del Vallo
- Piazza Armerina
- Roccasambra

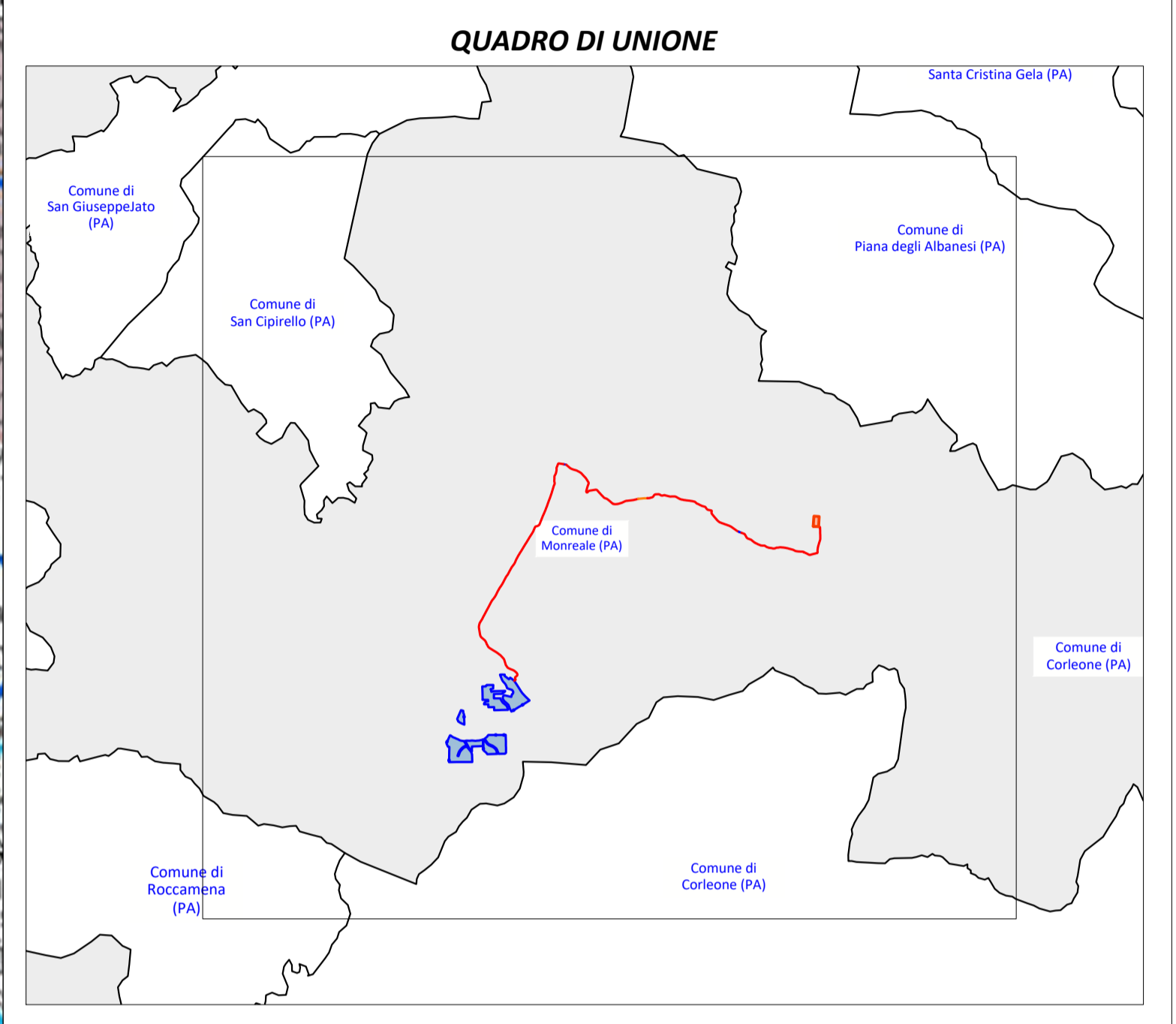
Principali infrastrutture per uso irriguo

- pozzo-sorgente
- presa da lago
- traversa
- vasca
- Canali chiusi se/o condotte a pelo libero e condotte in pressione
- Canali a cielo aperto
- Canali in galleria

Principali infrastrutture per uso idropotabile

- Sorgenti
- Derivazioni da corso d'acqua
- Dissalatori
- Pozzi
- Prese da invaso
- Acquedotti

- Impianto Agro-fotovoltaico di progetto
- Cavidotto 36 kV di progetto (interrato)
- Sezione a 36 kV della stazione elettrica in autorizzazione "Monreale 3"



REGIONE SICILIA
 PROVINCIA DI PALERMO
COMUNE DI MONREALE
 LOCALITÀ MALVELLO

Oggetto:
PROGETTO DEFINITIVO PER LA COSTRUZIONE E L'ESERCIZIO DI UN IMPIANTO AGRO-FOTOVOLTAICO AVENTE POTENZA DI PICCO PARI A 35,94 MWp E POTENZA NOMINALE PARI A 33,13 MW E RELATIVE OPERE DI CONNESSIONE

Sezione:
SEZIONE C - STUDIO D'INSERIMENTO URBANISTICO E VINCOLISTICO

Elaborato:
INQUADRAMENTO RISPETTO AL PIANO DI TUTELA DELLE ACQUE

Nome file stampa: FV.MNR03.PD.C.10.pdf	Codifica Regionale: RS06PDD026A0	Scala: 1:50.000	Formato di stampa: 604X1.491												
Nome elaborato: FV.MNR03.PD.C.10	Tipologia: D														
Proponente: E-WAY 2 S.r.l. Piazza di San Lorenzo in Lucina, 4 00186 ROMA (RM) P.IVA. 16647311006	Progettista: E-WAY 2 S.r.l. Piazza di San Lorenzo in Lucina, 4 00186 ROMA (RM) P.IVA. 16647311006														
<table border="1"> <thead> <tr> <th>CODICE</th> <th>REV. n.</th> <th>DATA REV.</th> <th>REDAZIONE</th> <th>VERIFICA</th> <th>VALIDAZIONE</th> </tr> </thead> <tbody> <tr> <td>FV.MNR03.PD.C.10</td> <td>00</td> <td>07/2023</td> <td>S.A.Cantarella - L.Russo</td> <td>A.Bottone</td> <td>A.Bottone</td> </tr> </tbody> </table>				CODICE	REV. n.	DATA REV.	REDAZIONE	VERIFICA	VALIDAZIONE	FV.MNR03.PD.C.10	00	07/2023	S.A.Cantarella - L.Russo	A.Bottone	A.Bottone
CODICE	REV. n.	DATA REV.	REDAZIONE	VERIFICA	VALIDAZIONE										
FV.MNR03.PD.C.10	00	07/2023	S.A.Cantarella - L.Russo	A.Bottone	A.Bottone										