

REGIONE SICILIA
PROVINCIA DI PALERMO
COMUNE DI MONREALE

LOCALITÀ MALVELLO

Oggetto:

PROGETTO DEFINITIVO PER LA COSTRUZIONE E L'ESERCIZIO DI UN IMPIANTO AGRO-FOTOVOLTAICO AVENTE POTENZA DI PICCO PARI A 35,94 MW E POTENZA DI IMMISSIONE 33.13 MW E RELATIVE OPERE DI CONNESSIONE

Sezione:

SEZIONE L - STIMA ECONOMICA

Elaborato:

PIANO PARTICELLARE DI ESPROPRIO ED ASSERVIMENTO GRAFICO CON OPERE DI CONNESSIONE

Nome file stampa:

FV.MNR03.PD.L.05.2.pdf

Codifica Regionale:

RS06EPD0055R0

Scala:

varie

Formato di stampa:

A3/A4

Nome elaborato:

FV.MNR03.PD.L.05.2

Tipologia:

D

Proponente:

E-WAY 2 S.r.l.

Piazza di San Lorenzo in Lucina, 4
00186 ROMA (RM)
P.IVA. 16647311006



E-WAY 2 S.R.L.
P.zza di San Lorenzo in Lucina, 4
00186 - Roma
S.F.P.Iva 16647311006
PEC: e-way2srl@legalmail.it

Progettista:

E-WAY 2 S.r.l.

Piazza di San Lorenzo in Lucina, 4
00186 ROMA (RM)
P.IVA. 16647311006



CODICE	REV. n.	DATA REV.	REDAZIONE	VERIFICA	VALIDAZIONE
FV.MNR03.PD.L.05.2	00	07/2023	A. Antonello	A. Bottone	A. Bottone

E-WAY 2 S.r.l.

Sede legale
Piazza di San Lorenzo in Lucina, 4
00186 ROMA (RM)
PEC: e-way2srl@legalmail.it tel. +39 0694414500



**PIANO PARTICELLARE DI
ESPROPRIO ED ASSERVIMENTO
GRAFICO CON OPERE DI
CONNESSIONE**

CODICE	FV.MNR03.PD.L.05.2
REVISIONE n.	00
DATA REVISIONE	07/2023
PAGINA	1 di 22

INDICE

1	PREMESSA	2
2	SCOPO DELL'ANALISI	3
2.1	Legenda	4
3	QUADRO D'UNIONE	5
4	TAVOLE DI DETTAGLIO	7
5	FOGLI DI MAPPA AGENZIA DEL TERRITORIO	15



**PIANO PARTICELLARE DI
ESPROPRIO ED ASSERVIMENTO
GRAFICO CON OPERE DI
CONNESSIONE**

CODICE	FV.MNR03.PD.L.05.2
REVISIONE n.	00
DATA REVISIONE	07/2023
PAGINA	2 di 22

1 PREMESSA

IL PRESENTE ELABORATO È RIFERITO AL PROGETTO PER LA COSTRUZIONE E L'ESERCIZIO DI UN IMPIANTO AGRO-FOTOVOLTAICO, SITO IN MONREALE (PA), LOCALITÀ MALVELLO.

In particolare, l'impianto in progetto ha una potenza di picco pari a 35,94 MW e una potenza nominale di 33,13 MW e presenta la seguente configurazione:

1. Un generatore fotovoltaico suddiviso in 9 sottocampi, costituiti da moduli fotovoltaici bifacciali aventi potenza unitaria pari a 710 Wp cadauno ed installati su strutture ad inseguimento solare mono-assiali (tracker);
2. Una stazione integrata per la conversione e trasformazione dell'energia elettrica detta "Power Station" per ogni sottocampo dell'impianto;
3. Una Cabina di Raccolta e Misura;
4. Elettrodotto interno in cavo interrato per l'interconnessione delle Power Station di cui al punto 2, con la Cabina di Raccolta e Misura;
5. Elettrodotto esterno a 36 kV in cavo interrato per l'interconnessione della Cabina di Raccolta e Misura con la sezione a 36 kV di una nuova stazione elettrica di smistamento della RTN a 220/36 kV in doppia sbarra da collegare in entra – esce sulla linea a 220 kV della RTN "Partinico – Ciminna".

Titolare dell'iniziativa proposta è la società E-Way 2 S.R.L., avente sede legale in Piazza di San Lorenzo in Lucina, 4 – 00186 Roma (RM), P.IVA 16647311006



**PIANO PARTICELLARE DI
ESPROPRIO ED ASSERVIMENTO
GRAFICO CON OPERE DI
CONNESSIONE**

CODICE	FV.MNR03.PD.L.05.2
REVISIONE n.	00
DATA REVISIONE	07/2023
PAGINA	3 di 22

2 SCOPO DELL'ANALISI

Di seguito sono riportati gli elaborati grafici, redatti su base catastale aggiornata, relativi alla iniziativa in progetto con particolare riguardo alle opere connesse previste, riportanti le aree interessate specificatamente per la realizzazione delle opere di connessione "esterne" all'area parco al fine di ottemperare correttamente alle procedure di esproprio ed asservimento che si rendano necessarie.

CODICE	FV.MNR03.PD.L.05.2
REVISIONE n.	00
DATA REVISIONE	07/2023
PAGINA	4 di 22

2.1 Legenda

Legenda



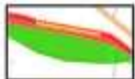
Limiti fogli catastali



Confini Comunali



Cavidotto 36 KV di progetto (interrato)



Cavidotto 36 kV di progetto (Interrato)
(Tratto in T.O.C. - trivellazione orizzontale controllata)



Futura SE RTN 220/36 kV Partinico - Ciminna



Superficie di esproprio



Superficie di asservimento

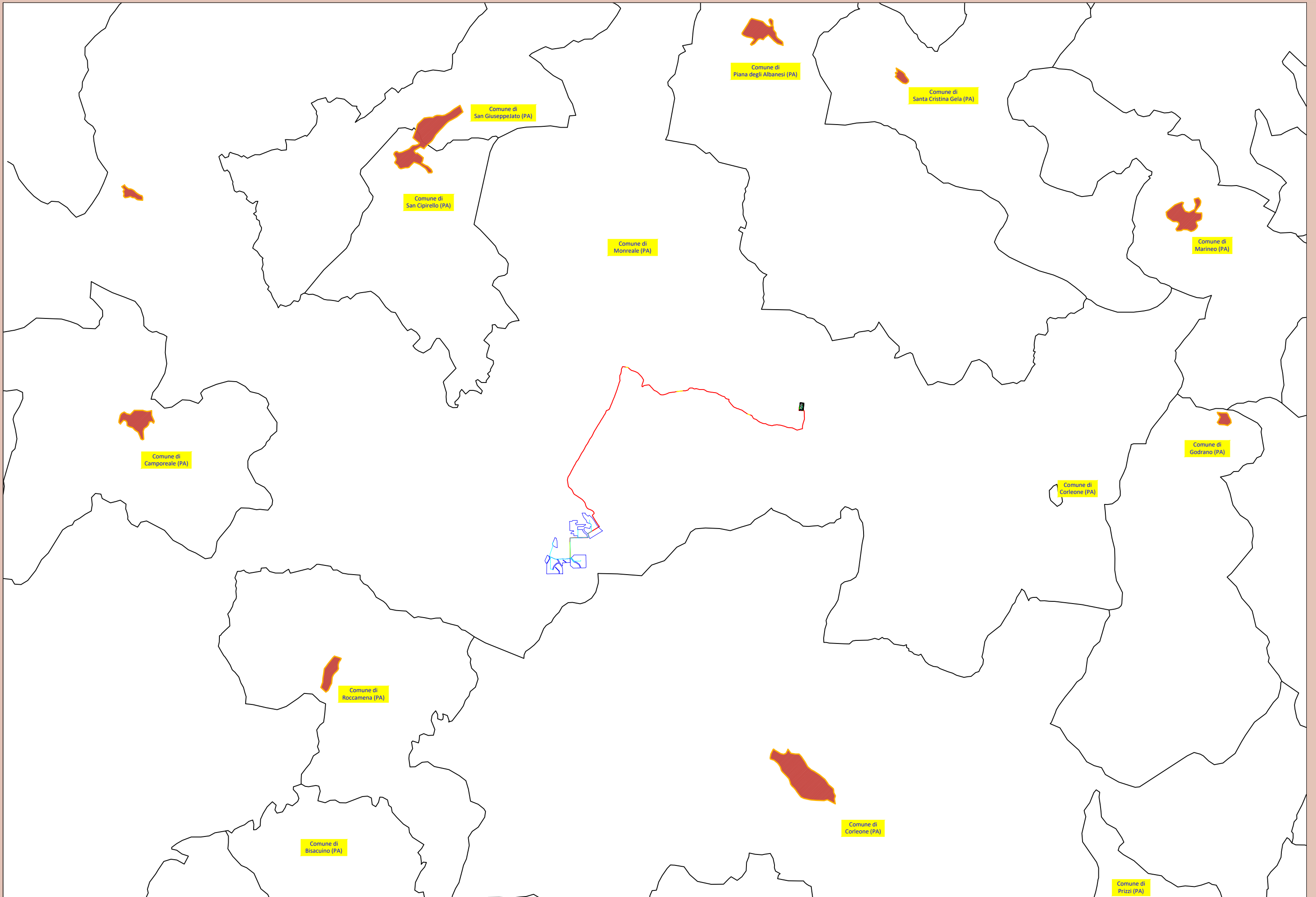


**PIANO PARTICELLARE DI
ESPROPRIO ED ASSERVIMENTO
GRAFICO CON OPERE DI
CONNESSIONE**

CODICE	FV.MNR03.PD.L.05.2
REVISIONE n.	00
DATA REVISIONE	07/2023
PAGINA	5 di 22

3 QUADRO D'UNIONE

Quadro di unione

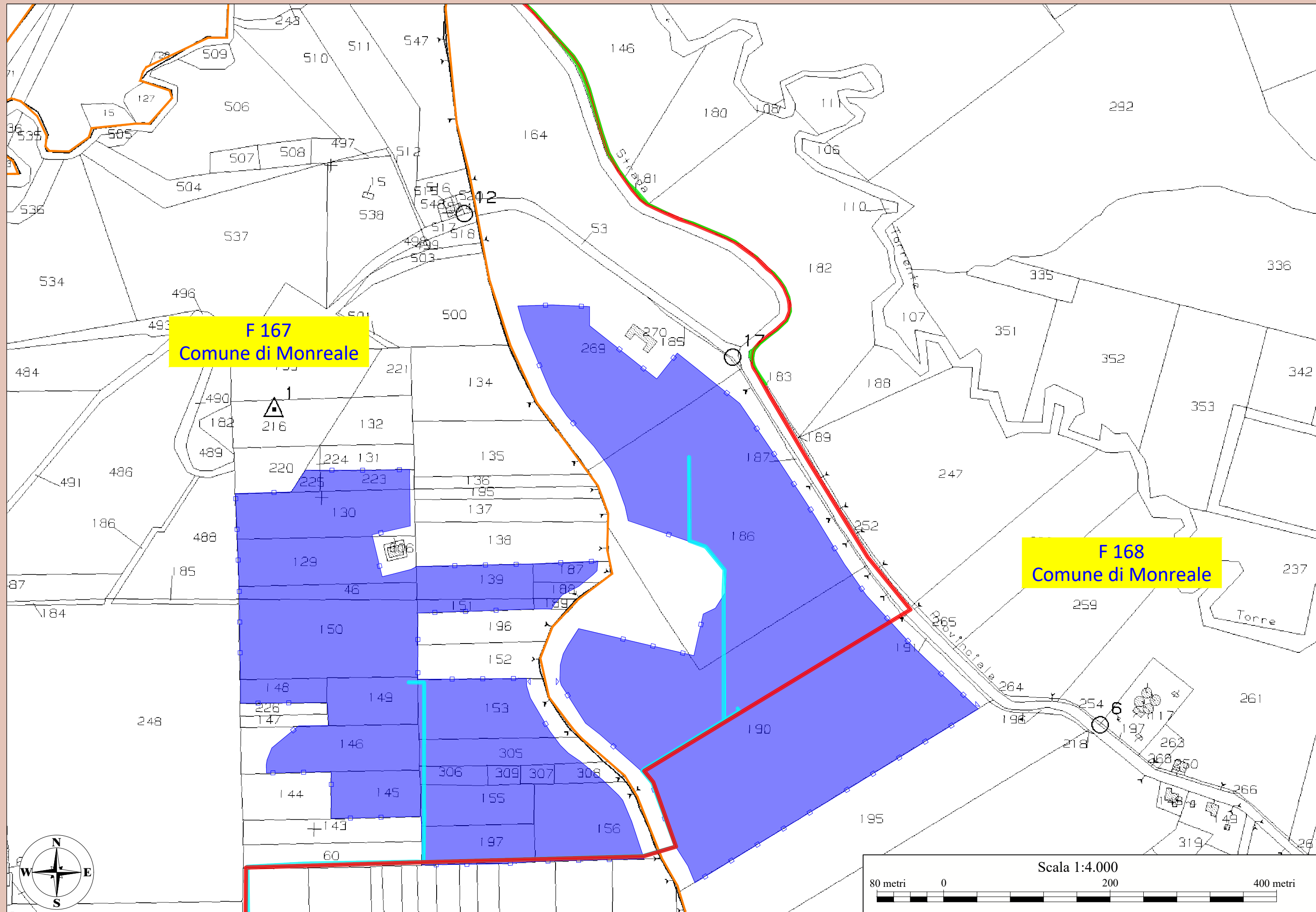


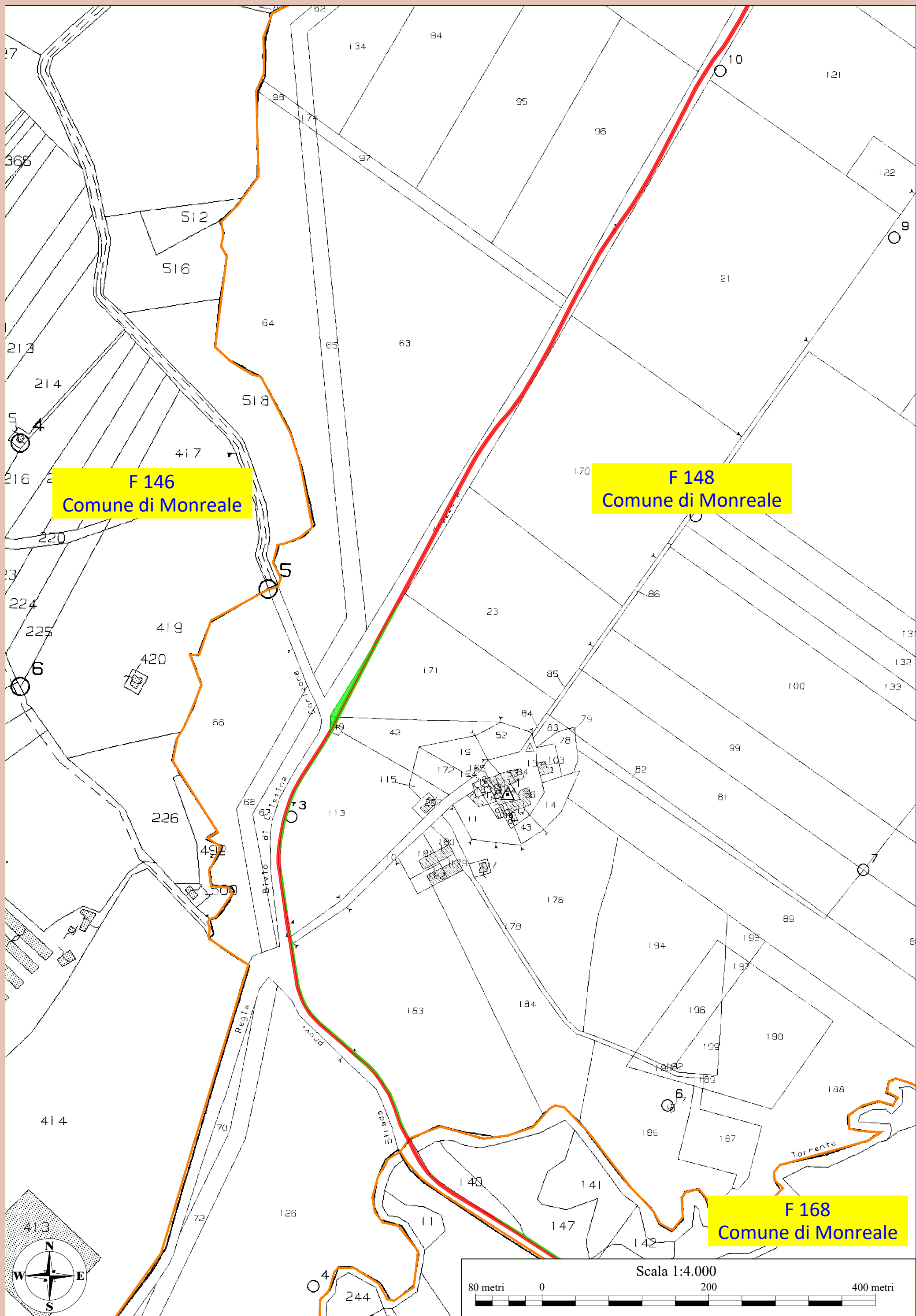


**PIANO PARTICELLARE DI
ESPROPRIO ED ASSERVIMENTO
GRAFICO CON OPERE DI
CONNESSIONE**

CODICE	FV.MNR03.PD.L.05.2
REVISIONE n.	00
DATA REVISIONE	07/2023
PAGINA	7 di 22

4 TAVOLE DI DETTAGLIO

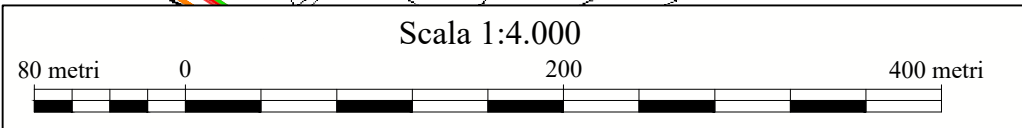
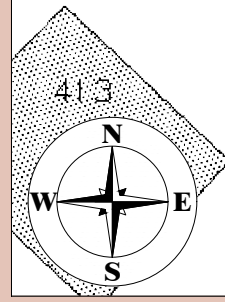


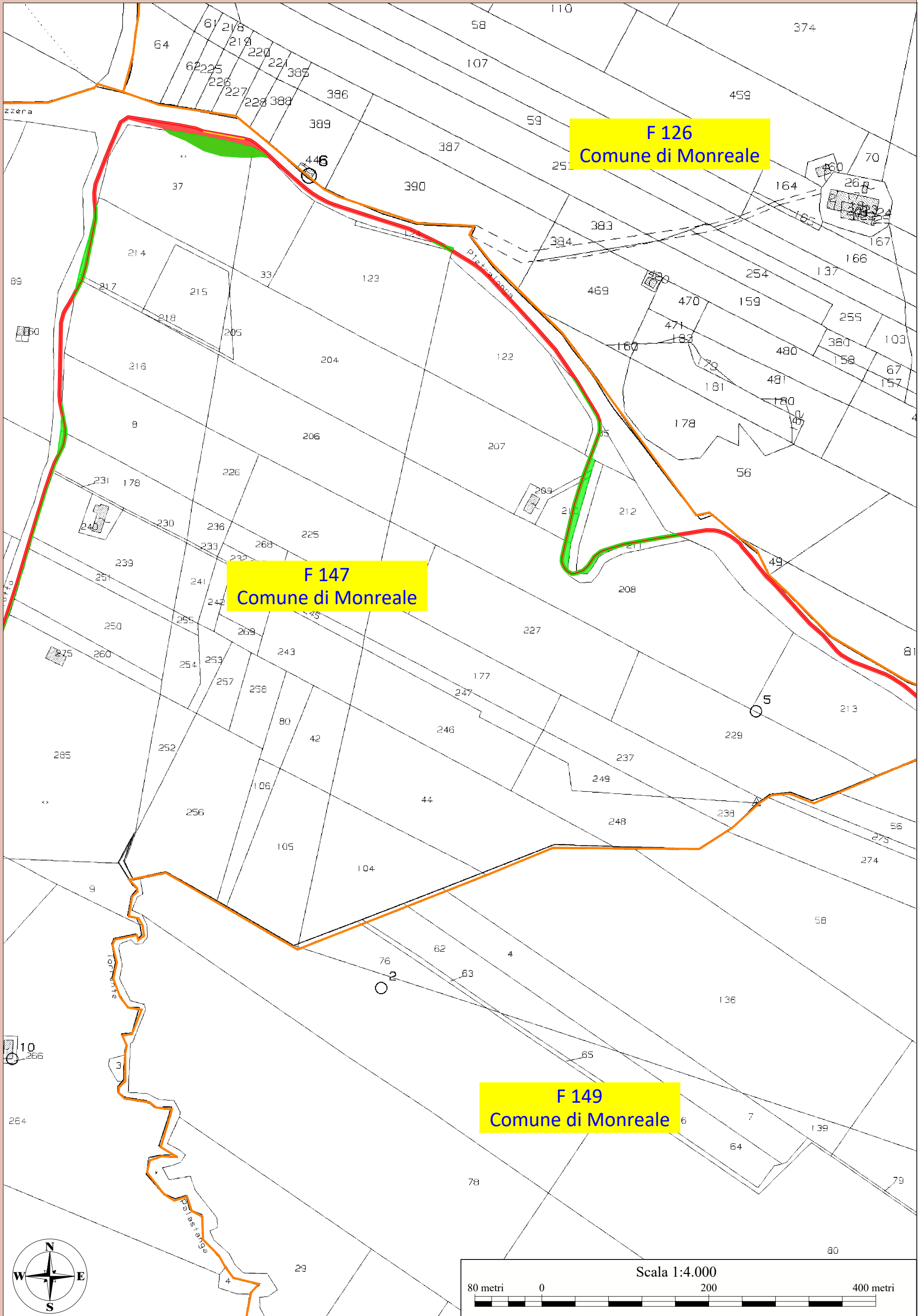


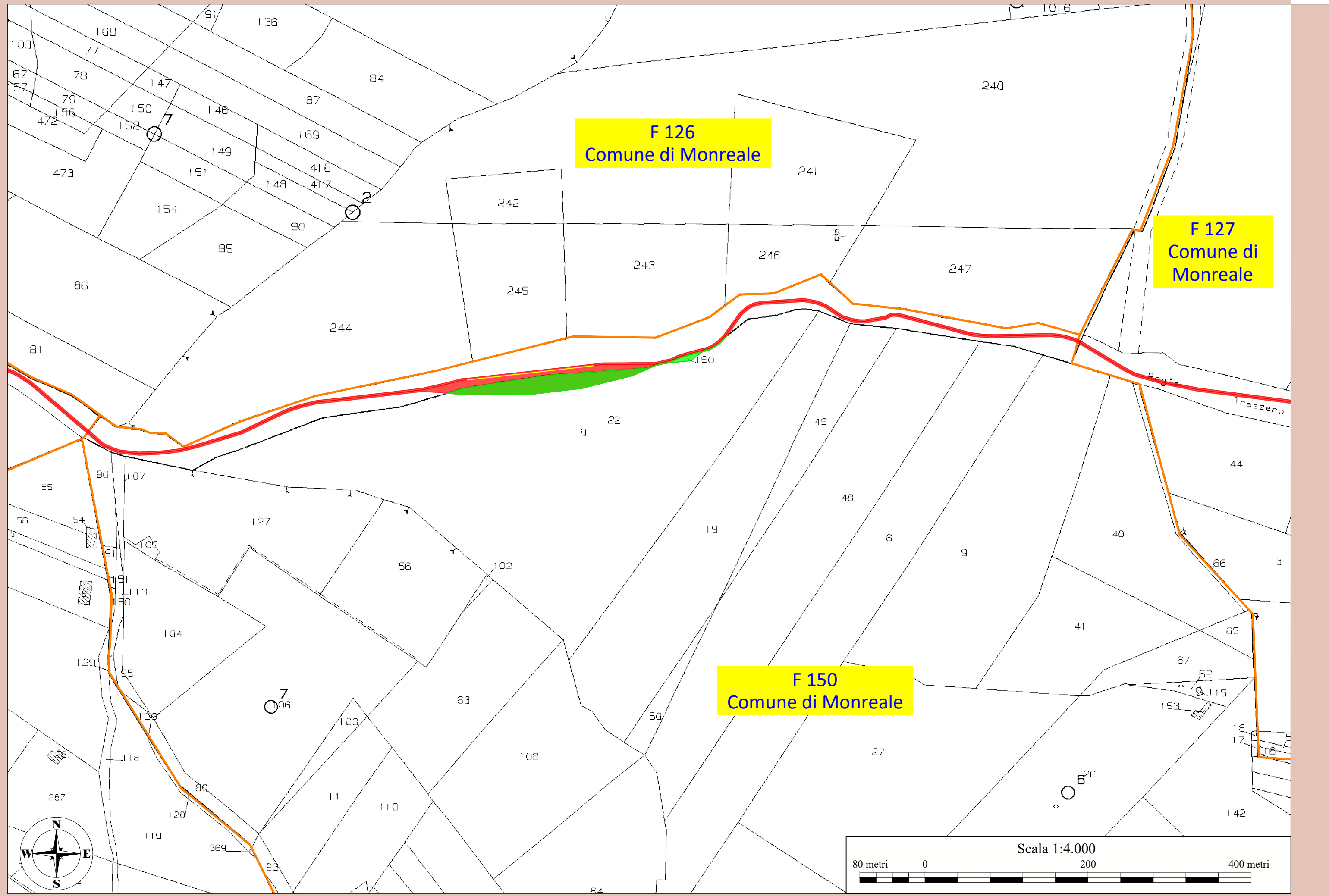
F 146
Comune di Monreale

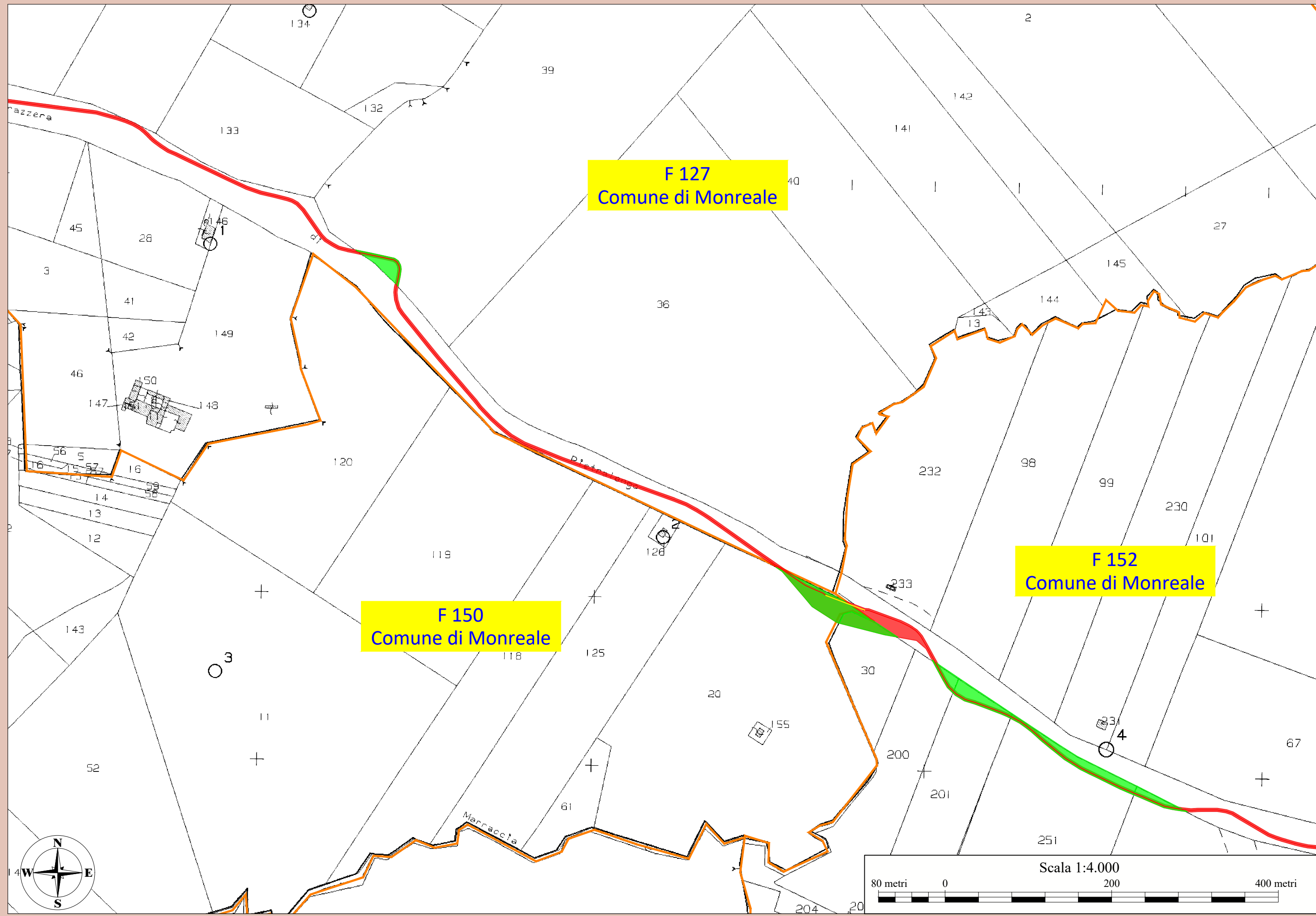
F 148
Comune di Monreale

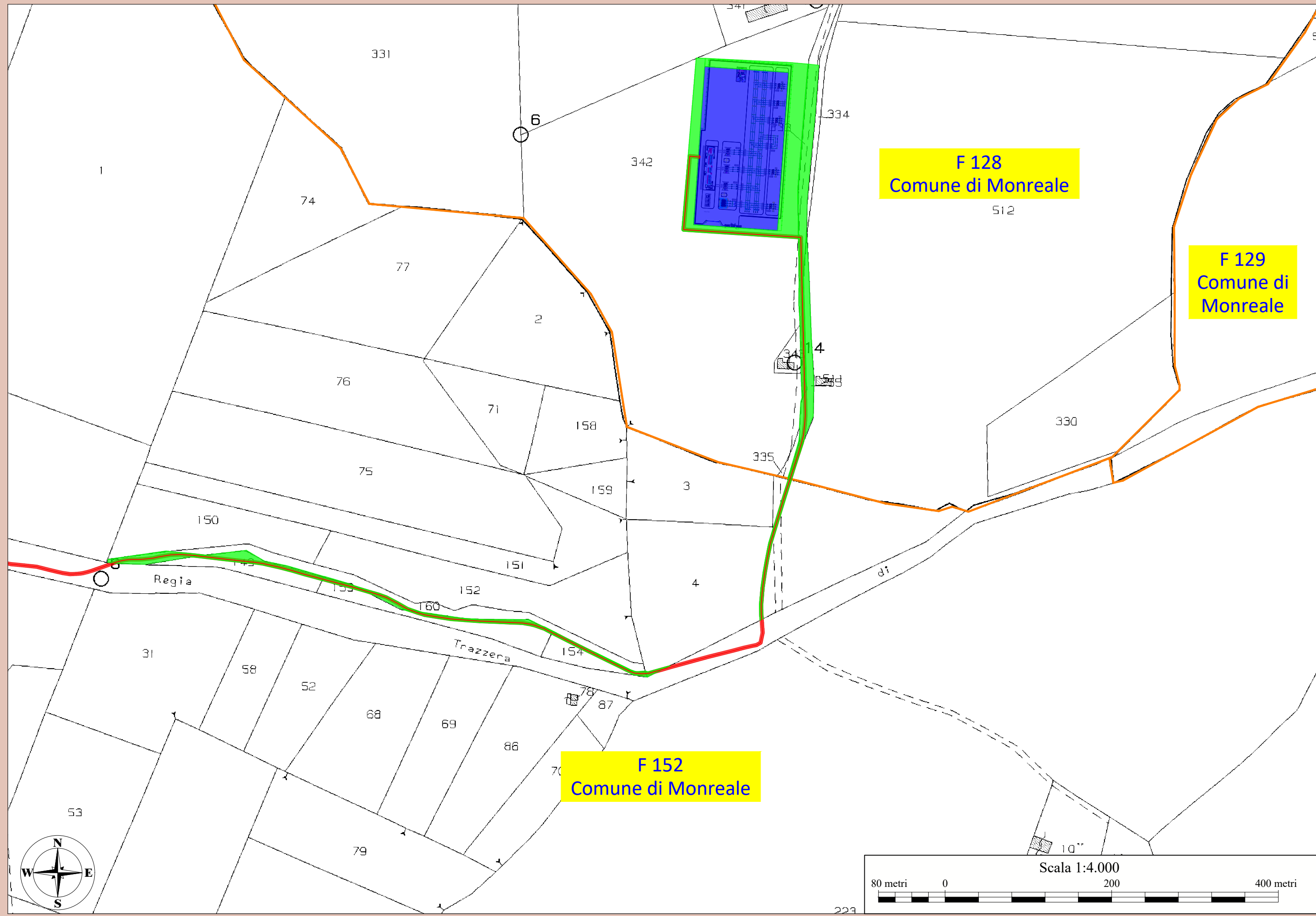
F 168
Comune di Monreale













**PIANO PARTICELLARE DI
ESPROPRIO ED ASSERVIMENTO
GRAFICO CON OPERE DI
CONNESSIONE**

CODICE	FV.MNR03.PD.L.05.2
REVISIONE n.	00
DATA REVISIONE	07/2023
PAGINA	15 di 22

5 FOGLI DI MAPPA AGENZIA DEL TERRITORIO







N=-7800

E=3300

26-Apr-2023 9:52:42

Protocollo pratica T52574/2023

Scala originale: 1:4000

Dimensione cornice: 2716.000 x 1932.000 metri

Comune: (PA) MONREALE
Foglio: 147

N=-8700

E=5400





N=-9300

E=8100



N=12200

E=1300

28-Apr-2023 14:27:51

Protocollo pratica T210887/2023

Scala originale: 1:4000

Dimensione cornice: 3680.000 x 2760.000 metri

Comune: (PA) MONREALE
Foglio: 167



N=-11900

E=3200