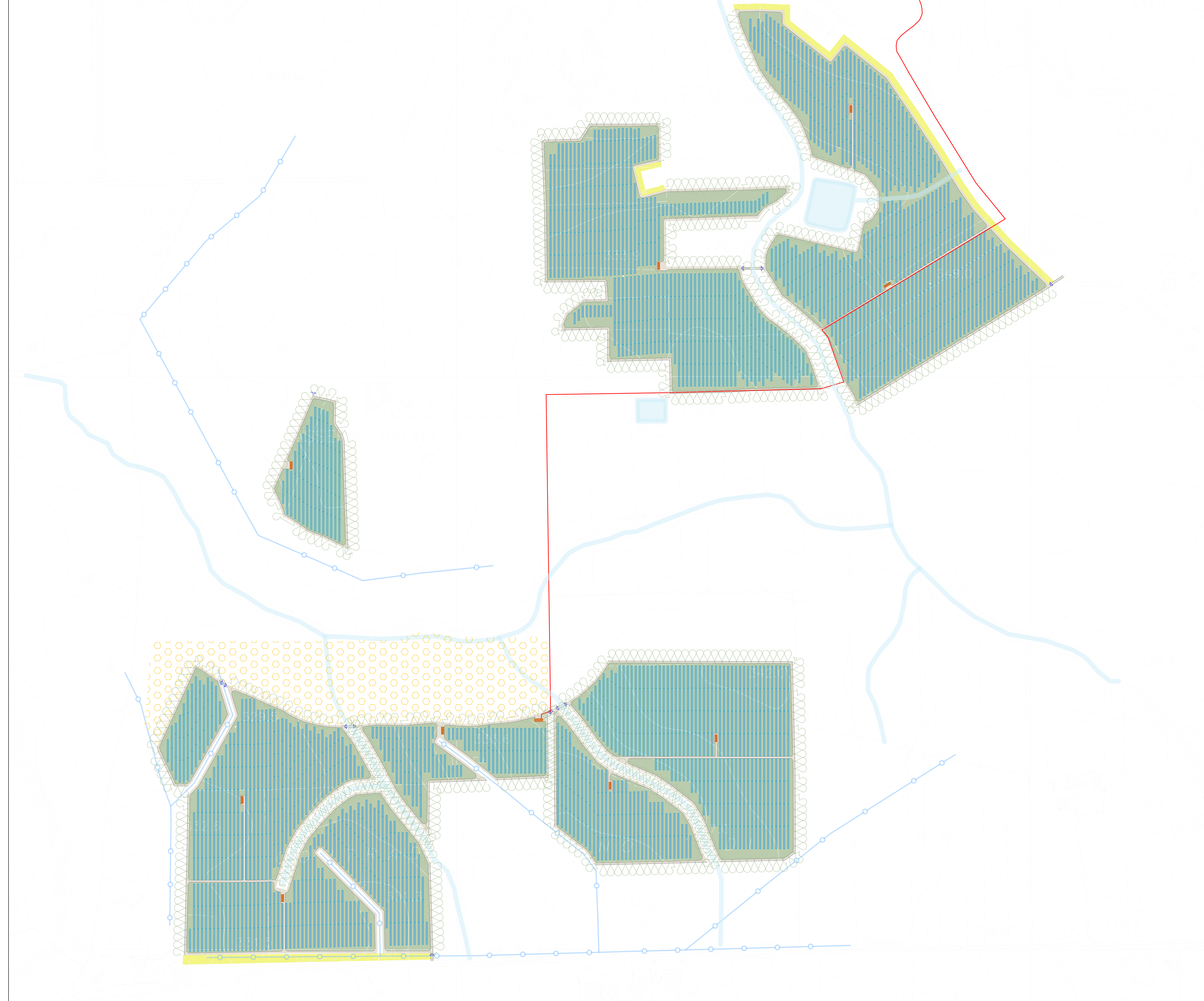




LEGENDA

- area agro-fotovoltaica
- tratte di mitigazione prettamente visiva
- mitigazione con valenza di naturalizzazione
- aree agricole esterne alle recinzioni di impianto
- cavidotto esterno
- idrografia superficiale
- condotte irrigue consorzio Palermo 2

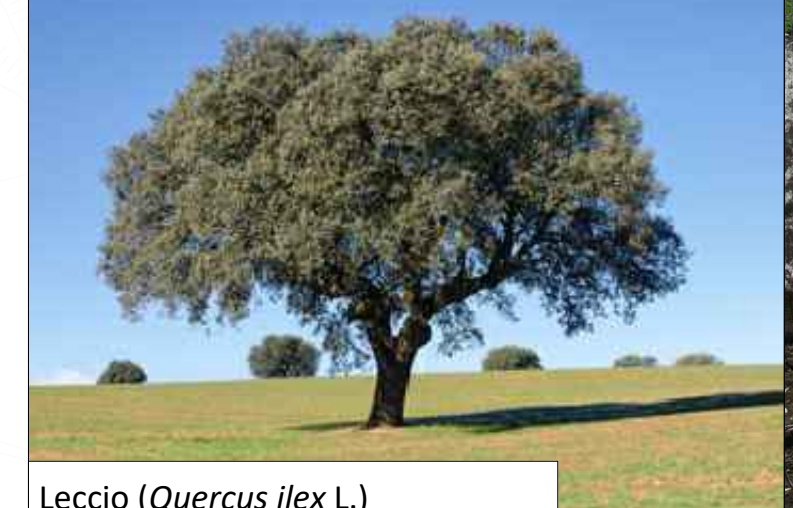
PLANIMETRIA AREE DI IMPIANTO SCALA 1/4000



FASCIA ARBOREA



Roverella (*Quercus pubescens* Willd. subsp. *pubescens*)



Leccio (*Quercus ilex* L.)

FASCIA ARBUSTIVA



effetto ricercato



fillirea (*Phillyrea latifolia*)



prugnolo (*Prunus spinosa* L.)



lentisco (*Pistacia lentiscus*)

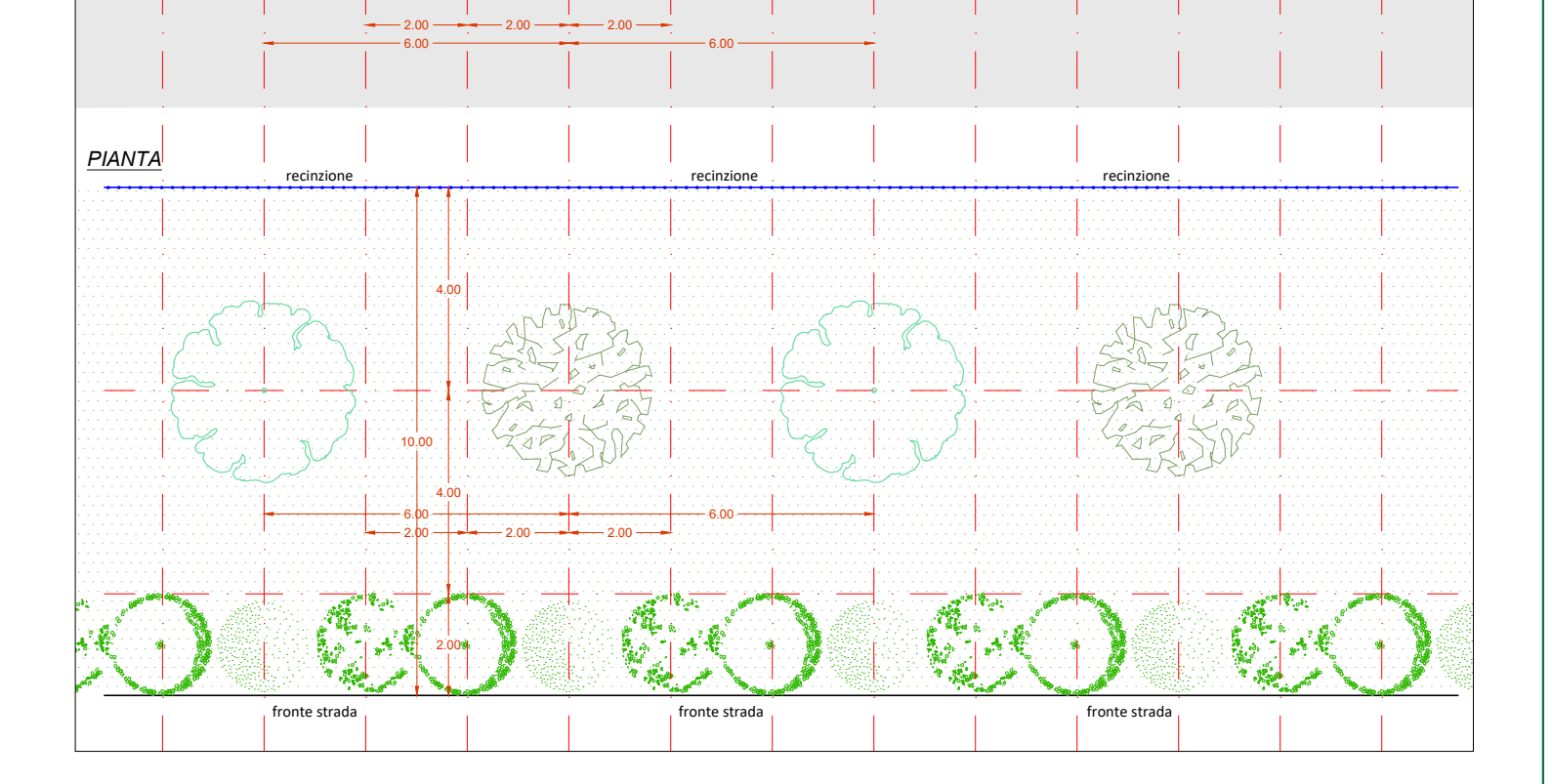
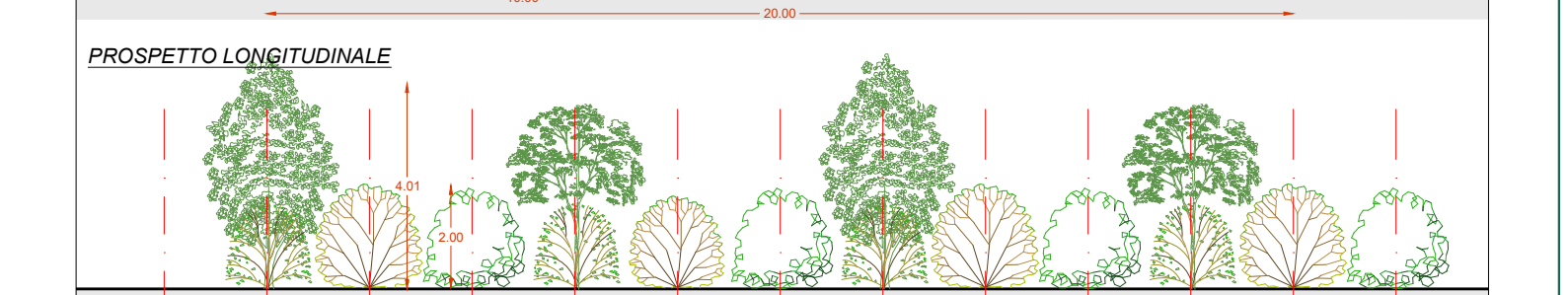
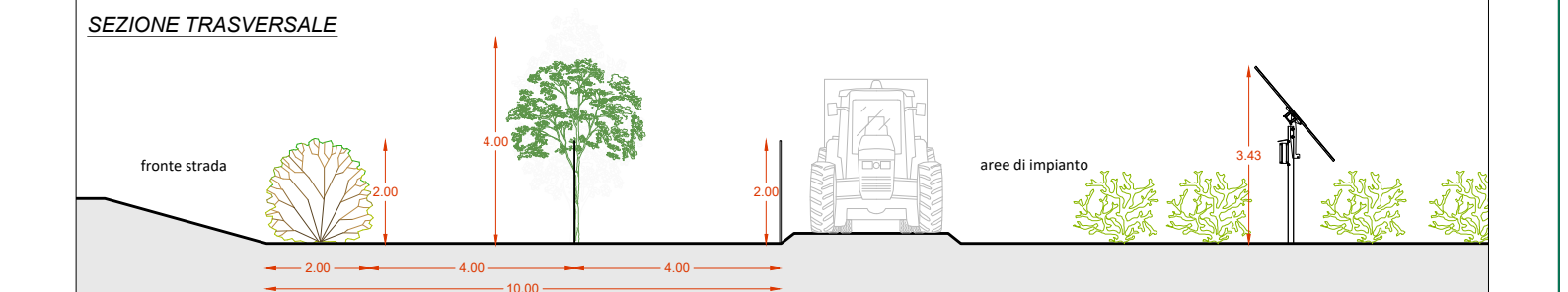
PARTICOLARE SESTO DI IMPIANTO FASCIA DI MITIGAZIONE prospetto/pianta



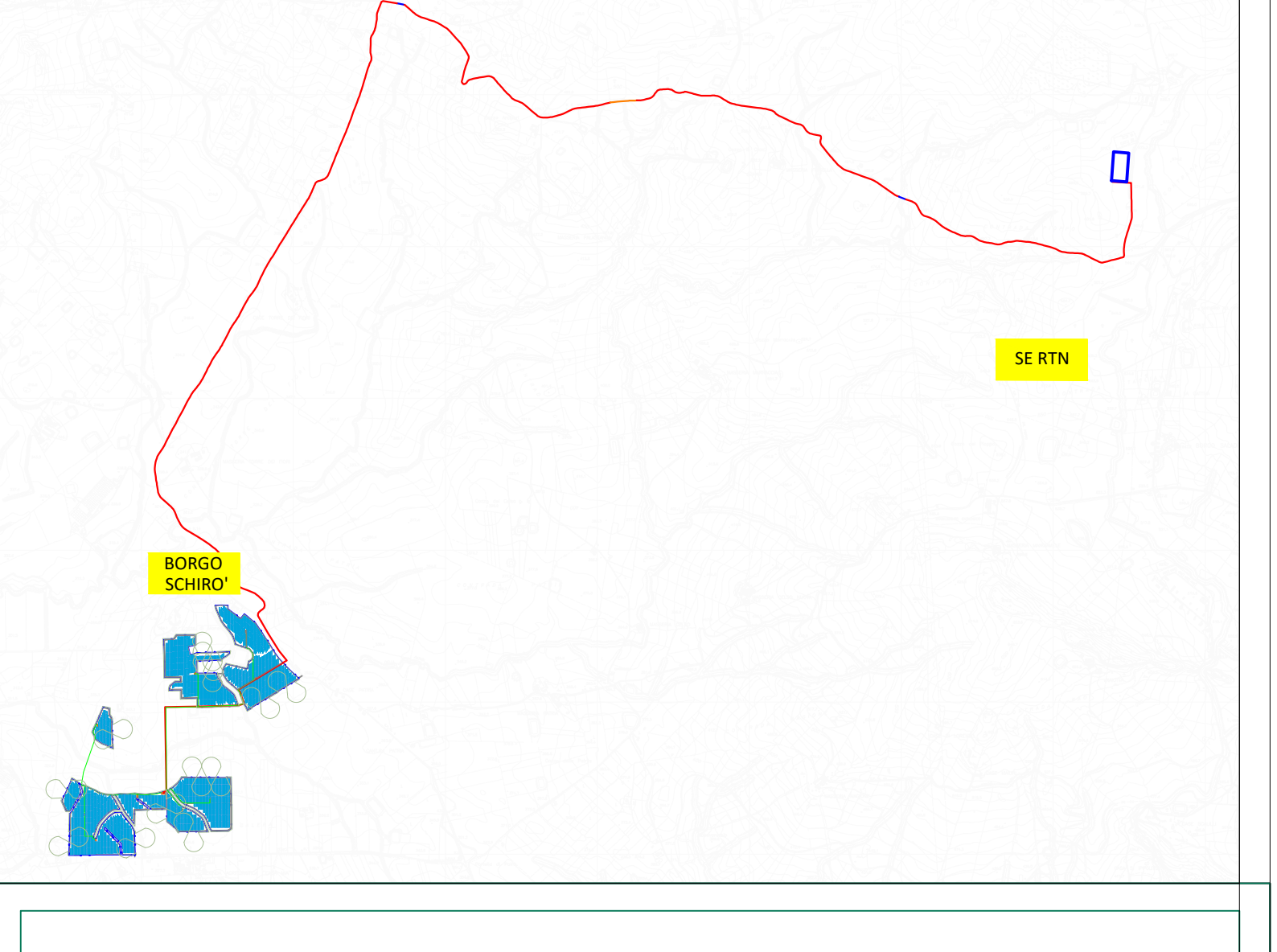
DATI DI PROGETTO

ALBERI ESISTENTI DA ESPANTARE	0 PIANTE
ESEMPLARI ROVERELLA DA IMPIANTARE	106 PIANTE
ESEMPLARI DI LECCIO DA IMPIANTARE	106 PIANTE
PIANTE DI LENTISCO	3601 PIANTE
PIANTE DI FILLIREA	3601 PIANTE
PIANTE DI PRUGNOLO	3601 PIANTE

SCHEMI DI IMPIANTO FASCE PERIMETRALI



INQUADRAMENTO SU CTR SCALA 1/40000



REGIONE SICILIA
 PROVINCIA DI PALERMO
COMUNE DI MONREALE
 LOCALITÀ MALVELLO

Oggetto:
PROGETTO DEFINITIVO PER LA COSTRUZIONE E L'ESERCIZIO DI UN IMPIANTO AGRO-FOTOVOLTAICO AVENTE POTENZA DI PICCO PARI A 35,94 MW E POTENZA DI IMMISSIONE 33.13 MW E RELATIVE OPERE DI CONNESSIONE

Sezione:
SEZIONE AGRO - STUDIO AGRONOMICO

TAVOLA DELL'IMPIANTO AGRONOMICO E DI MITIGAZIONE (INDICAZIONE DELLE ESSENZE) - PARTE 2 DI 2

Nome file stampa: FV.MNR03.PD.AGRO.04.2.pdf	Codifica Regionale: R506EPD0060A0	Scala: VARIE	Formato di stampa: 1050x560
Nome elaborato: FV.MNR03.PD.AGRO.04.2	Tipologia: D	Progettista: E-WAY 2 S.r.l. Piazza di San Lorenzo in Lucina, 4 00186 ROMA (RM) P.IVA. 16647311006	
Proponente: E-WAY 2 S.r.l. Piazza di San Lorenzo in Lucina, 4 00186 ROMA (RM) P.IVA. 16647311006		Progettista: E-WAY 2 S.r.l. Piazza di San Lorenzo in Lucina, 4 00186 ROMA (RM) P.IVA. 16647311006	

CODICE	REV. n.	DATA REV.	REDAZIONE	VERIFICA	VALIDAZIONE
FV.MNR03.PD.AGRO.04.2	00	07/2023	C. Pietrafesa D. Cordovana	A. Bottone	A. Bottone