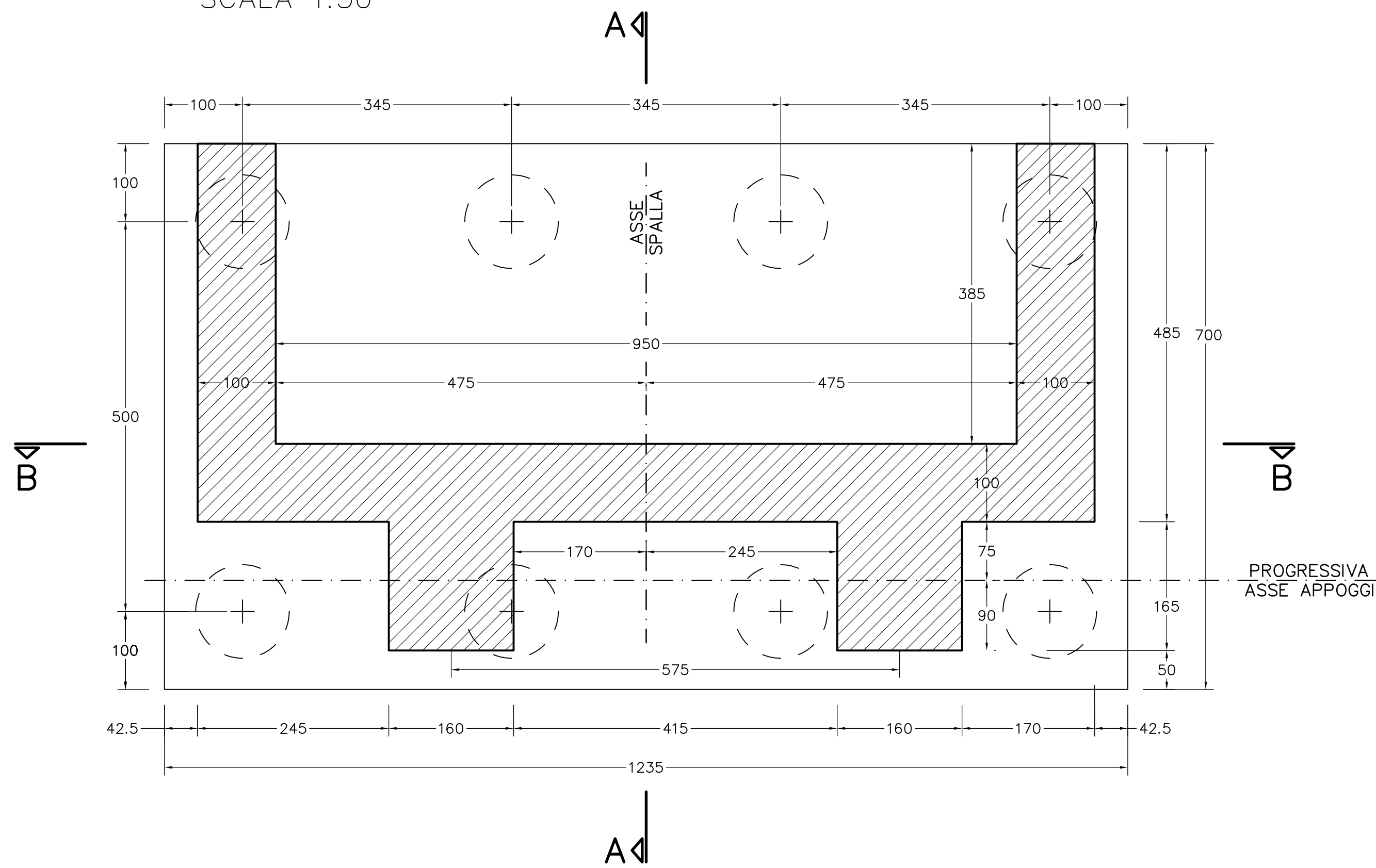


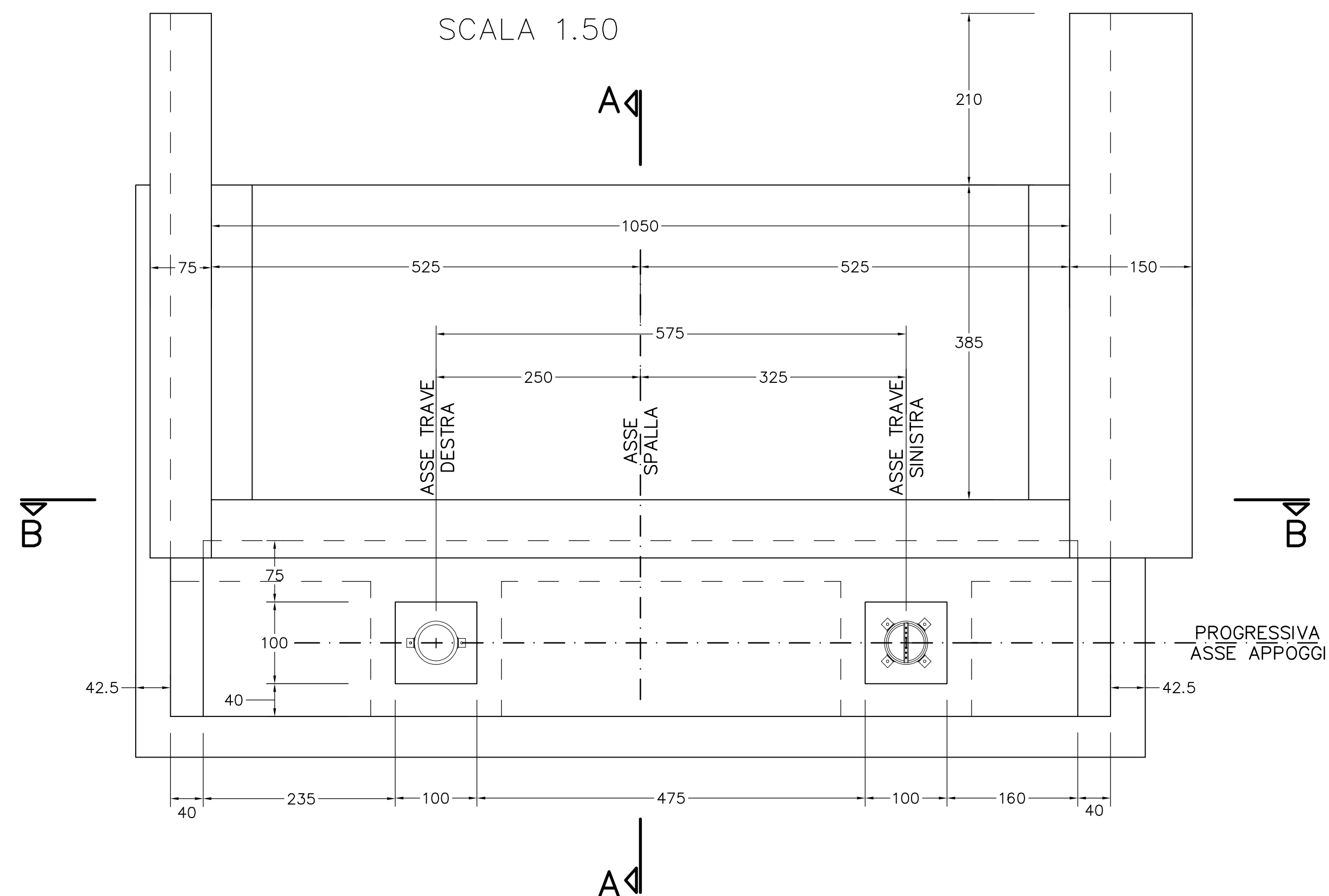
PIANTA SPICCATO DI FONDAZIONE

SCALA 1.50



VISTA DALL' ALTO

SCALA 1.50



Viadotto Santuzza 3°	Tutte le misure in metri									TRAVE SINISTRA		TRAVE DESTRA		Quota testa spalla Qt	Altezza totale spalla H	Altezza parete Hp	
	Tipo Struttura	N°	Quota estradosso pinto di fondazione Qf	Quota progetto in asse tracciato Qp	Quota progetto in asse impalcato Qa	Progressive Asse appoggi in asse tracciato	Quota m agrone Qm	Qa-Qf	Pendenza trasversale impalcato pt	Pendenza longitudinale viadotto pl	Quota intradosso trave metallica	Altezza totale: Baggolo + Appoggio + Piastra di compensazione Hs	Quota intradosso trave metallica				Altezza totale: Baggolo + Appoggio + Piastra di compensazione Hd
CARREGGIATA SINISTRA	Spalla A		410.00	420.30	420.19	20807.68	408.40	10.19	-1.99%	-5.4%	417.781	0.350	417.895	0.464	417.431	11.867	7.43
	Spalla B		401.01	408.83	408.89	21027.02	399.21	7.88	+4.56	-5.4%	406.668	0.612	406.405	0.350	406.055	9.561	5.05
CARREGGIATA DESTRA	Spalla A		410.00	420.23	420.09	20803.00	408.40	10.08	+2.57	-5.4%	417.809	0.498	417.662	0.350	417.312	11.764	7.31
	Spalla B		402.00	408.60	408.34	21021.94	400.20	6.34	+4.57	-5.4%	406.124	0.613	405.862	0.350	405.512	8.021	3.51

La pendenza longitudinale è POSITIVA se la quota del viadotto aumenta nel verso crescente delle progressive chilometriche

La pendenza trasversale è POSITIVA se l'impalcato pende verso DESTRA, cioè se la trave sinistra è più alta di quella destra

La trave DESTRA è quella che si trova sulla destra di un osservatore che percorre il viadotto nel verso crescente delle progressive chilometriche.

NOTA BENE:

PER LA LUNGHEZZA E IL DIAMETRO DEI PALI DI FONDAZIONE DELLE PILE E DELLE SPALLE VEDI L' ELABORATO: PIANTE DELLE FONDAZIONI



CORRIDOIO PLURIMODALE TIRRENICO-NORD EUROPA
ITINERARIO AGRIGENTO -CALTANISSETTA-A19
 S.S. N° 640 "DI PORTO EMPEDOCLE"
 AMMODERNAMENTO E ADEGUAMENTO ALLA CAT. B DEL D.M. 5.11.2001
 Dal km 44+000 allo svincolo con l'A19

PROGETTO DEFINITIVO

GRUPPO DI PROGETTAZIONE

ATI:
 TECHNITAL s.p.a. (mandataria)
 S.I.S. Studio di Ingegneria Stradale s.r.l.
 DELTA Ingegneria s.r.l.
 INFRADEC s.r.l. Consulting Engineering
 PROGIN s.p.a.

RESPONSABILI DI PROGETTO
 Dott. Ing. M. Raccosta
 Ordine Ing. Verona n° A1865
 Prof. Ing. A. Bevilacqua
 Ordine Ing. Palermo n° 4058
 Dott. Ing. M. Carino
 Ordine Ing. Agrigento n° A628
 Dott. Ing. N. Troccoli
 Ordine Ing. Potenza n° 835
 Dott. Ing. S. Esposito
 Ordine Ing. Roma n° 20837

IL GEOLOGO

INTEGRAZIONE PRESTAZIONI SPECIALISTICHE
 Dott. Ing. M. Raccosta

VISTO: IL RESPONSABILE DEL PROCEDIMENTO
 Dott. Ing. Massimiliano Fidenzi

VISTO: IL RESPONSABILE DEL SERVIZIO PROGETTAZIONE
 Dott. Ing. Antonio Valente

DATA
 PROTOCOLLO

OPERE D'ARTE MAGGIORI - VIADOTTI
OPERE SULL'ASSE PRINCIPALE
 VIADOTTO SANTUZZA III
 CARPENTERIA SPALLE SA CARREGGIATA SX. E DX. Tav. 1/2

CODICE PROGETTO: L0407B D 0501

NOME FILE: P01V111STRCP03A.pdf

REVISIONE: A

FOGLIO: 01 di 02

SCALA: 1:50

CODICE ELAB.: P01V111STRCP03

REV.	DESCRIZIONE	DATA	VERIFICATO RESP. TECNICO	CONTROLLATO RESP. D'ITERARIO	APPROVATO RESP. DI SETTORE
A	EMISSIONE	Ottobre 2006	P. Polani	F. Arciuli	C. Morro