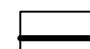


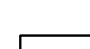


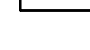




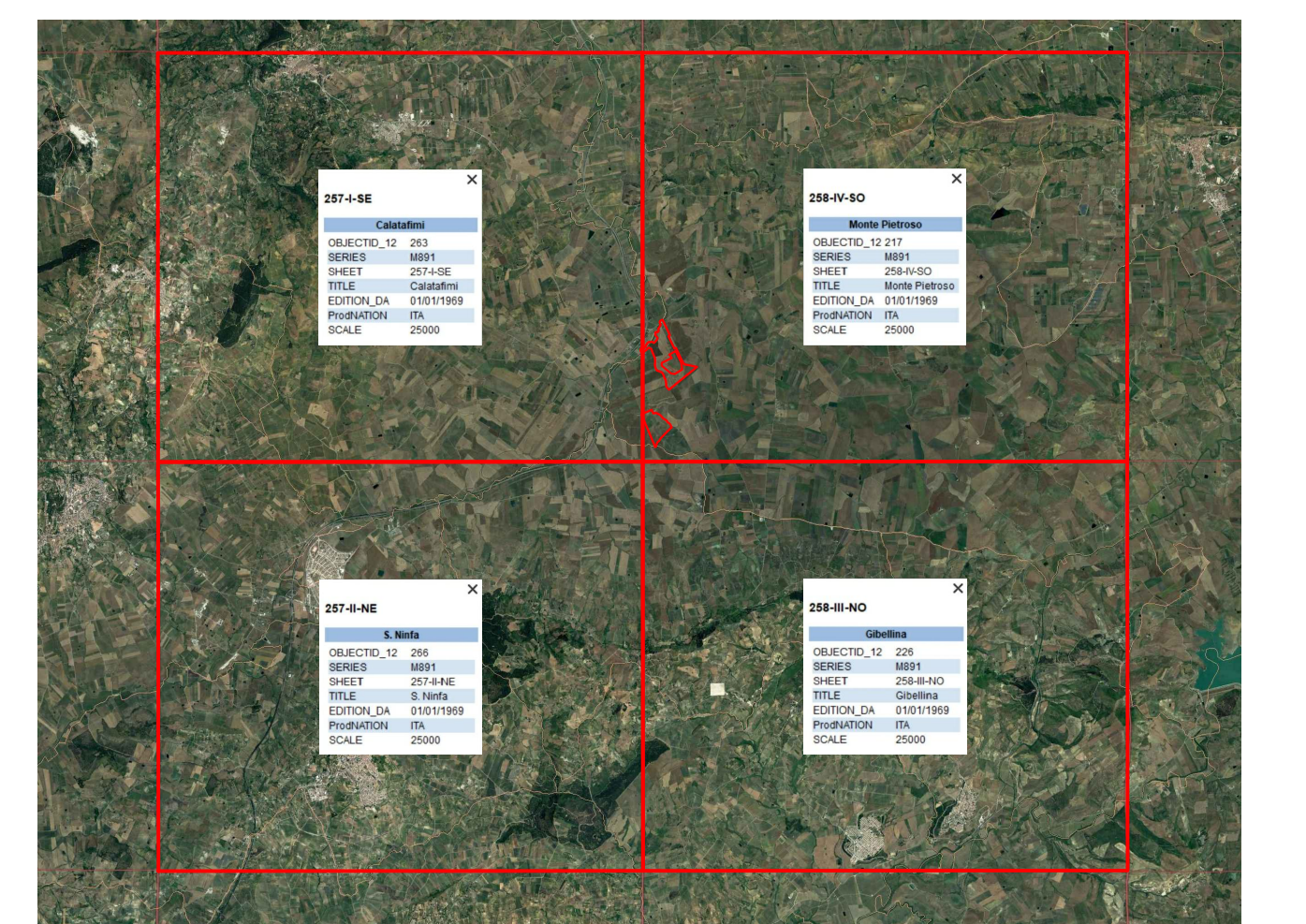
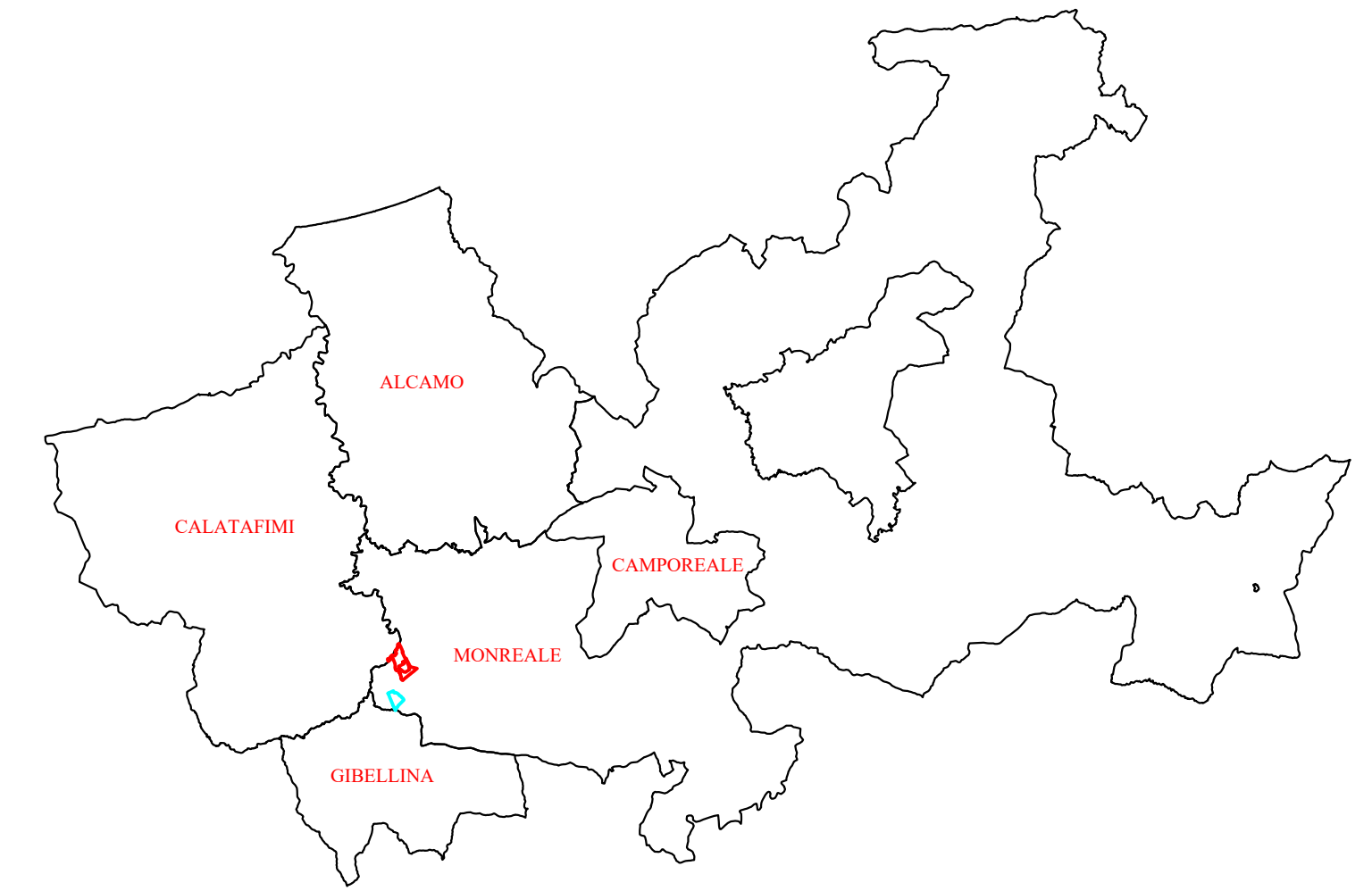
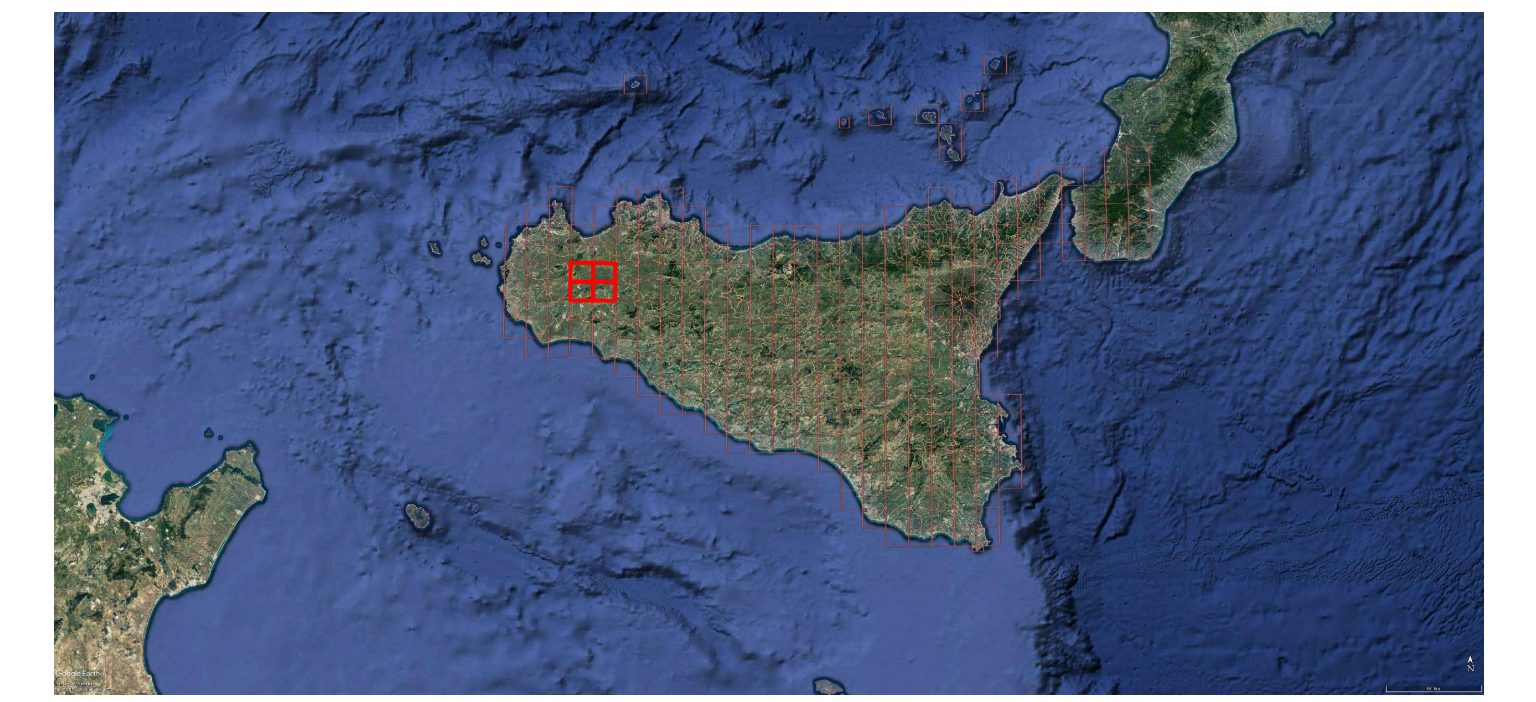
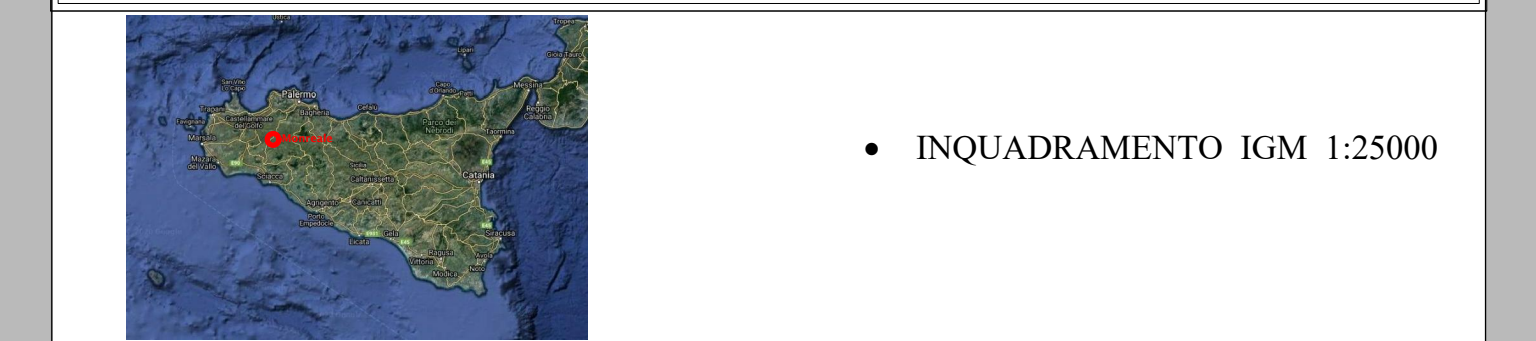


LEGENDA

-  Limite comunale
-  Area 1 impianto Agro-Fotovoltaico Comune di Monreale (PA)
-  Area 2 impianto Agro-Fotovoltaico Comune di Monreale (PA)
-  SP 12-46
-  SS 119
-  Ferrovia
-  Fiume Freddo
-  Cavidotto di connessione 36 kV
-  Nuova Stazione elettrica RTN 220 kV/36 kV
-  Nuova Stazione elettrica RTN 220 kV/36 kV
-  Elettrodotto AT 220 kV



PROGETTO PER LA REALIZZAZIONE DI UN PARCO AGRO FOTOVOLTAICO PER LA PRODUZIONE DI ENERGIA ELETTRICA DELLA POTENZA NOMINALE DI 57,40 MW POTENZA IMMISSIONE 54 MW E DELLE OPERE CONNESSE DELLE INFRASTRUTTURE INDISPENSABILI CAVIDOTTO E SOTTOSTAZIONE COMUNE DI MONREALE (PA) C/DA CALITELLO



I PROGETTISTI

 Ing. Giuseppe Lo Presti N. 297	 Arch. Calogero Morreale	 Agr. For. Paolo Di Bella
--	--	---

SCALA: 1:25000	FORMATO: A0	OGGETTO ELABORATO: IPCM_1_G1M	DATA DI PRIMA EMISSIONE: 26/03/2023	REVISIONE IDENTIFICATIVA: 202101865	REVISIONE: REV 01	SESTATO
PROGETTO: MONREALE I	FILE: 1/1	DATA DI SECONDA EMISSIONE: 26/03/2023	REVISIONE IDENTIFICATIVA: IPCM_MONREALE I	REVISIONE: 202101865	REVISIONE: REV 01	ESEGUITO
FILE DEL: 1/1	ID ELABORATO: RS06FPD0002A0	REVISIONE IDENTIFICATIVA: IPCM_MONREALE I	REVISIONE: 202101865	REVISIONE: REV 01	REVISIONE: REV 01	VERIFICATO
INDICI: SCM 1:25000						

COMMITTENTE
IPC MACCHIAREDDU s.r.l.
 SAN GIUSEPPE VIA ALFANO, 6 - 1008
 SAN GIUSEPPE TAVOLARA - 02100 CAP 06020
 C.F./P.IVA: 0271110605
 Legale rappresentante:
 Ing. Gabriella Spadaro

A meno di legge è severamente vietato riprodurre o comunicare a terzi il contenuto del presente elaborato.