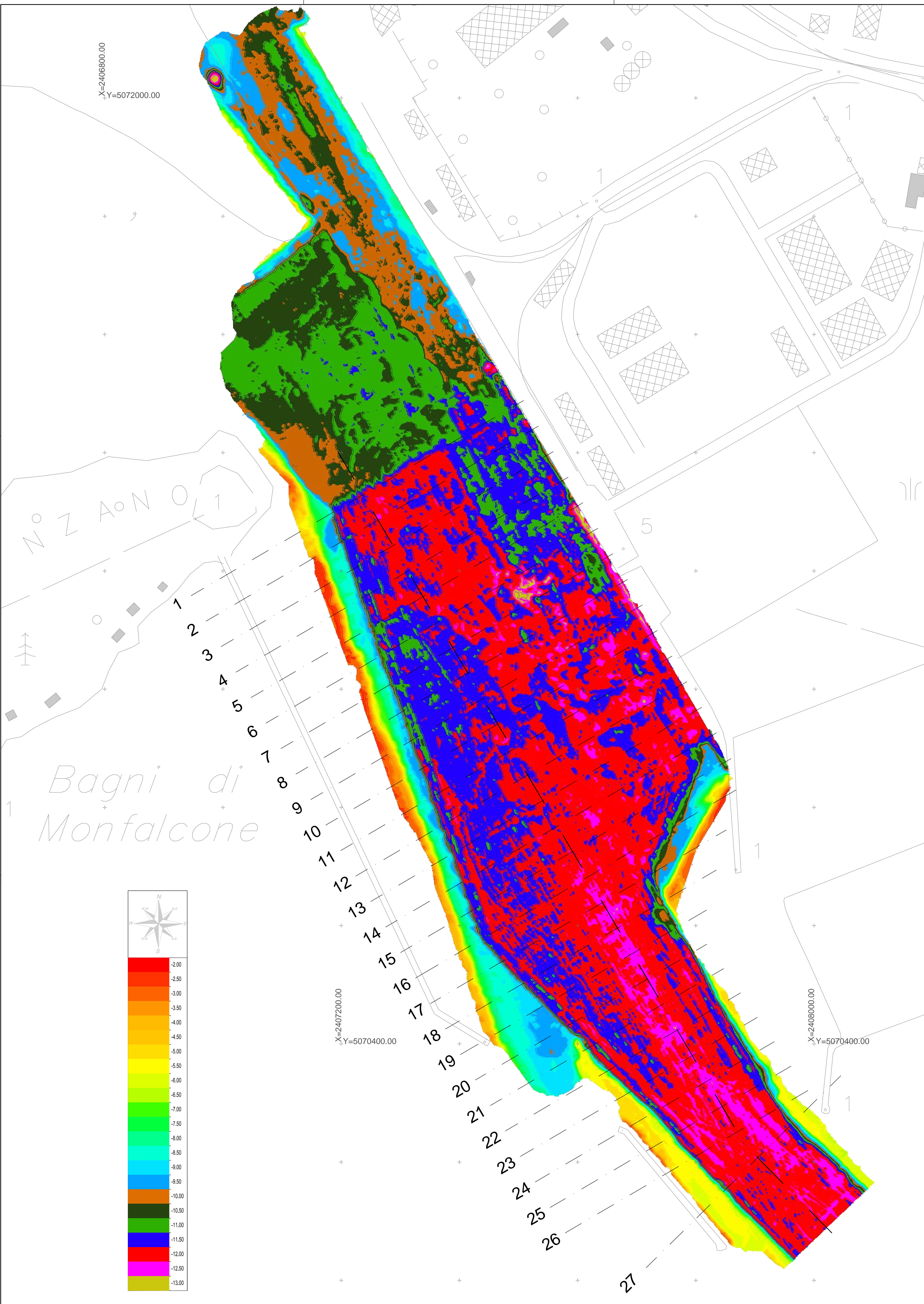
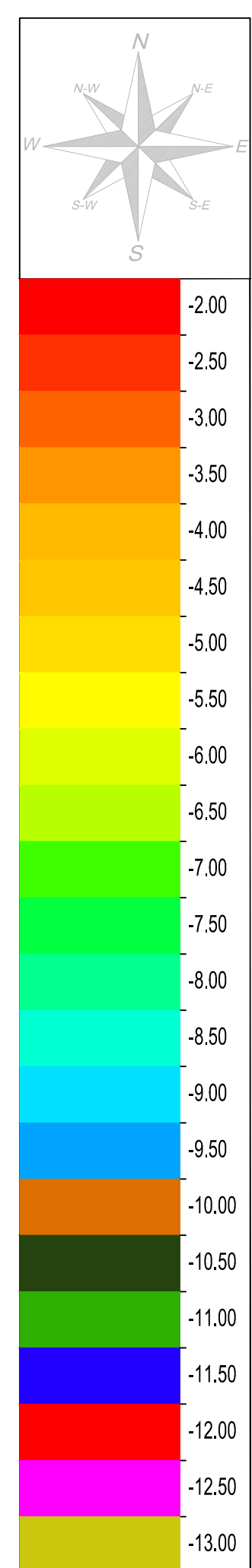


X=2406800.00
Y=5072000.00



Bagni di Monfalcone



X=2407200.00
Y=5070400.00

X=2408000.00
Y=5070400.00

Camera di Commercio Industria Artigianato ed Agricoltura di Gorizia
Azienda Speciale per il Porto di Monfalcone
Via Trieste Romana, 3 - 34014 Monfalcone (GO)
e-mail: info@monfalconeport.it - tel 0481 414097 - fax 0481 414099

REGIONE AUTONOMA FRIULI-VENEZIA-GIULIA | COMUNE DI MONFALCONE | PROVINCIA DI GORIZIA

PROGETTO DEFINITIVO
PER I LAVORI DI APPROFONDIMENTO DEL CANALE DI ACCESSO E DEL BACINO DI EVOLUZIONE DEL PORTO DI MONFALCONE
QUOTA DI PROGETTO: -12.50m s.l.m.m.

Tavola	EG_03_A	Titolo	RILIEVO BATIMETRICO BACINO - STATO DI FATTO Planimetria ad isobate e immagine tipo "shaded relief" del fondale		
Riferimento	U:OPEREOP171/Definitivo CSIM_ASJM	Scala:	1:2000	Redatto	Approvato
				UFFICIO TECNICO CSIM	C.C.I.A.A. - A.S.P.M.

Ente preposto alla Progettazione: CONSORZIO PER LO SVILUPPO INDUSTRIALE DEL COMUNE DI MONFALCONE
con la Consulenza Ambientale: MONFALCONE AMBIENTE S.p.A.
Progettista: ing. FABIO POCECCO
Responsabile Ufficio Tecnico: Fabio Pocecco

Coordinatore per la Sicurezza: ing. Vittorio Bozzetto

Il Committente: C.C.I.A.A. - A.S.P.M.

Il R.U.P.: ing. Sergio SIGNORE

0	marzo 2013	EMISSIONE
rev.	data	note