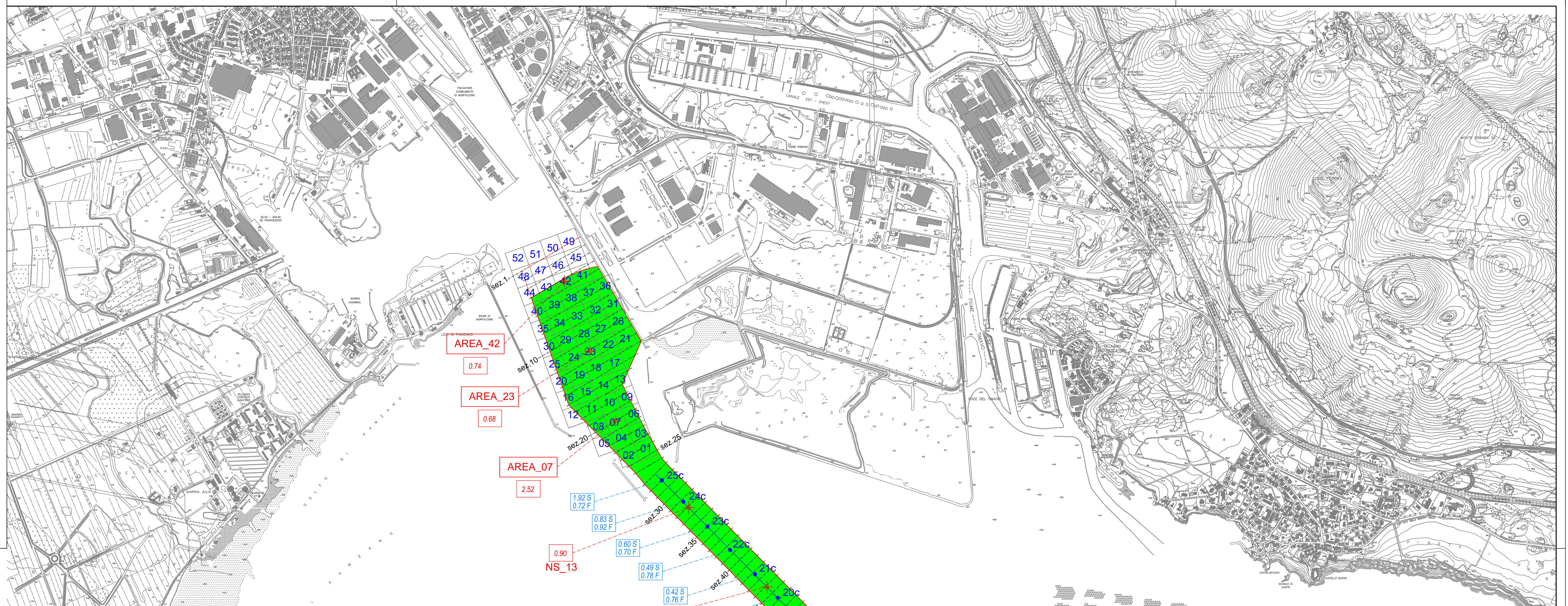


**PROGETTO DEFINITIVO**  
 PER I LAVORI DI APPROFONDIMENTO DEL CANALE DI ACCESSO E DEL BACINO DI EVOLUZIONE DEL PORTO DI MONFALCONE  
 QUOTA DI PROGETTO: -12,50m s.l.m.m.

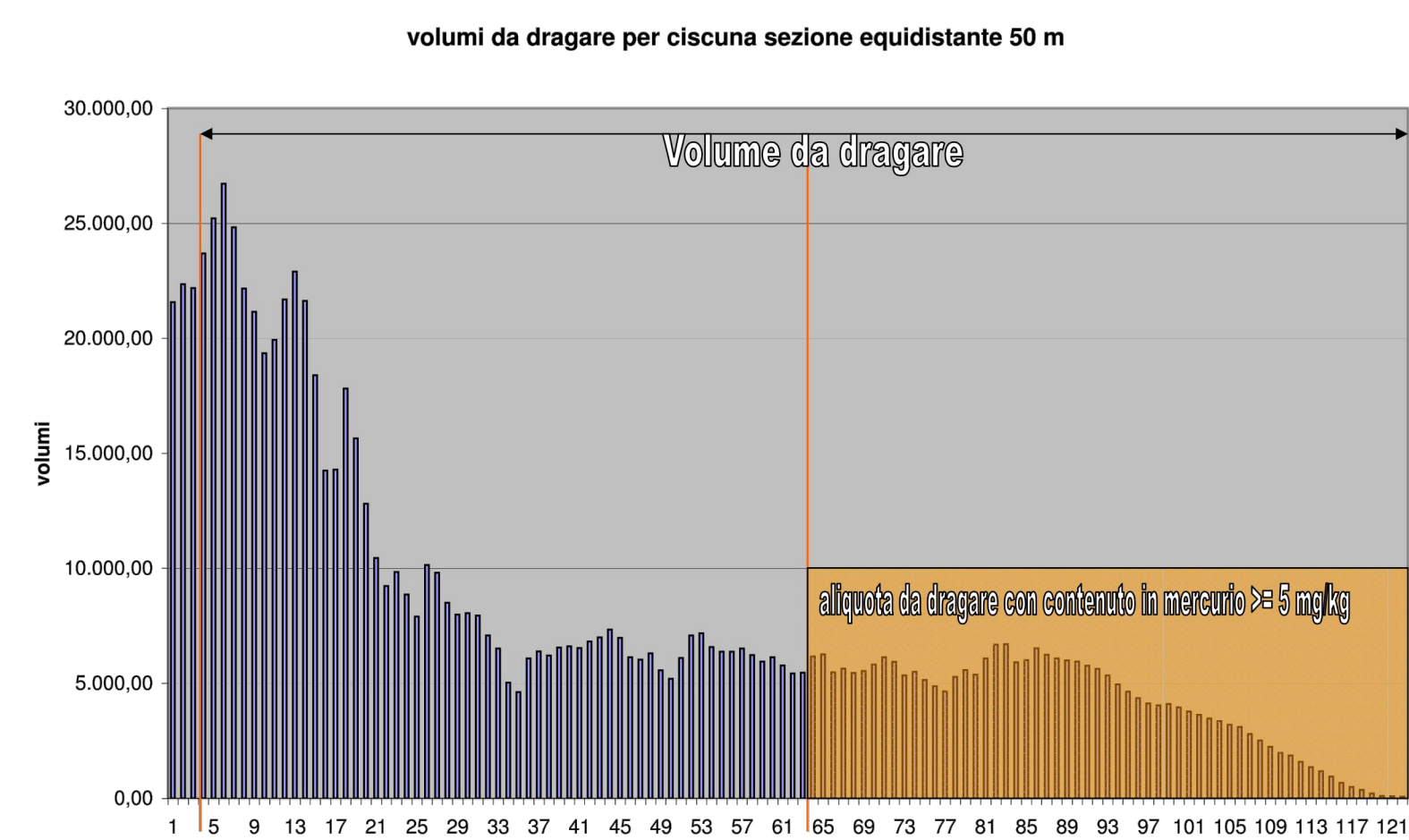
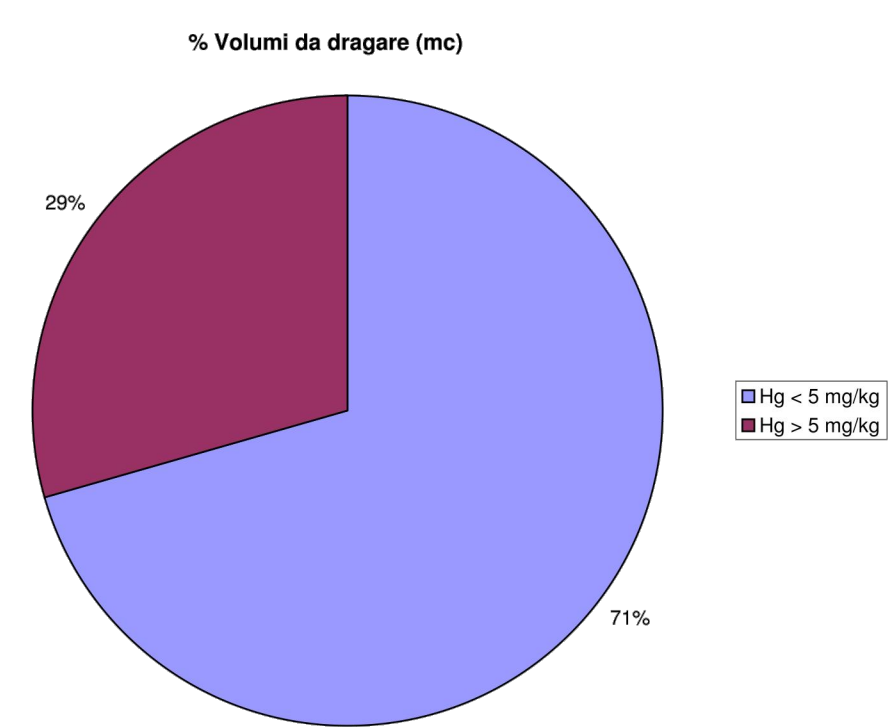


Tavola	EG_04	Titolo		
		CONCENTRAZIONE DI MERCURIO NEL CANALE E BACINO DI EVOLUZIONE		
Riferimento	U:\OPER\OP171\Definitivo CSIM_ASPM	Scala:	1:10000	Restato
				UFFICIO TECNICO CSIM
				Approvato
				C.C.I.A.A. - A.S.P.M.
Ente preposto alla Progettazione		Coordinatore per la Sicurezza		Il Committente
CONSORZIO PER LO SVILUPPO INDUSTRIALE DEL COMUNE DI MONFALCONE		ing. Vittorio Bozzetto		C.C.I.A.A. - A.S.P.M.
con la Consulenza Ambientale MONFALCONE AMBIENTE S.p.A.		ing. Sergio Signore		
Progettista		Il R.U.P.		
ing. FABIO POCCO		ing. Sergio Signore		
Responsabile Ufficio Tecnico				
Fazio				
0 marzo 2013		EMMISSIONE		
rev. data		note		



**LEGENDA**

- TRATTO DI CANALE E DI BACINO D'EVOLUZIONE NON SOGGETTI AD INTERVENTO
- TRATTO DI CANALE E DI BACINO D'EVOLUZIONE OGGETTO DI INTERVENTO
- 00 GRIGLIA DI CAMPIONAMENTO NEL BACINO DI EVOLUZIONE SECONDO D.M. 24/01/96 CAMPAGNA DI INDAGINI AGOSTO 1999 CONCENTRAZIONE Hg < 5 mg/kg s.s.
- 00c PUNTI DI CAMPIONAMENTO LUNGO IL CANALE D'INGRESSO SECONDO D.M. 24/01/96 CAMPAGNA DI INDAGINI AGOSTO 1999
- CONCENTRAZIONE Hg < 5 mg/kg s.s. - indagini 1999
- CONCENTRAZIONE Hg > 5 mg/kg s.s. - indagini 1999
- TRATTO DI CANALE NON INVESTIGATO NELLA CAMPAGNA AGOSTO 1999 CONCENTRAZIONE Hg > 5 mg/kg s.s. - indagini 2011
- + NS\_00 AREA\_00 NUOVI PUNTI DI CAMPIONAMENTO CAMPAGNA DI INDAGINI OTTOBRE 2011



VOLUMI DA DRAGARE (mc)	
Totale	883.888,74
Hg < 5 mg/kg	624.844,59
Hg > 5 mg/kg	259.044,15

4,98 S / 6,37 F CONCENTRAZIONI DI MERCURIO (mg/kg) RILEVATE NEL 1999

DRAGAGGIO ESEGUITO DALLE OO.MM. NEL 2003

7,75 S / 0,55 F CONCENTRAZIONI DI MERCURIO (mg/kg) RILEVATE NEL 2011

N.B.: S = superficie (primi 20 cm)  
 F = fondo (ultimi 20 cm)

