

Pietre da guado - Altre zone	
OBJECTID	25
qualità	
base	USO SUOLO 312, 313, 323
perimeter	31532.75
area_ha_	811.47
Shape	
st_area(shape)	8113899.96073523
st_length(shape)	31531.14327441904

Corridoi lineari	
OBJECTID	73
qualità	Da riqualificare
base	buffer
Shape	
st_area(shape)	871243.82124326
st_length(shape)	11527.451496167865
Zoom a	

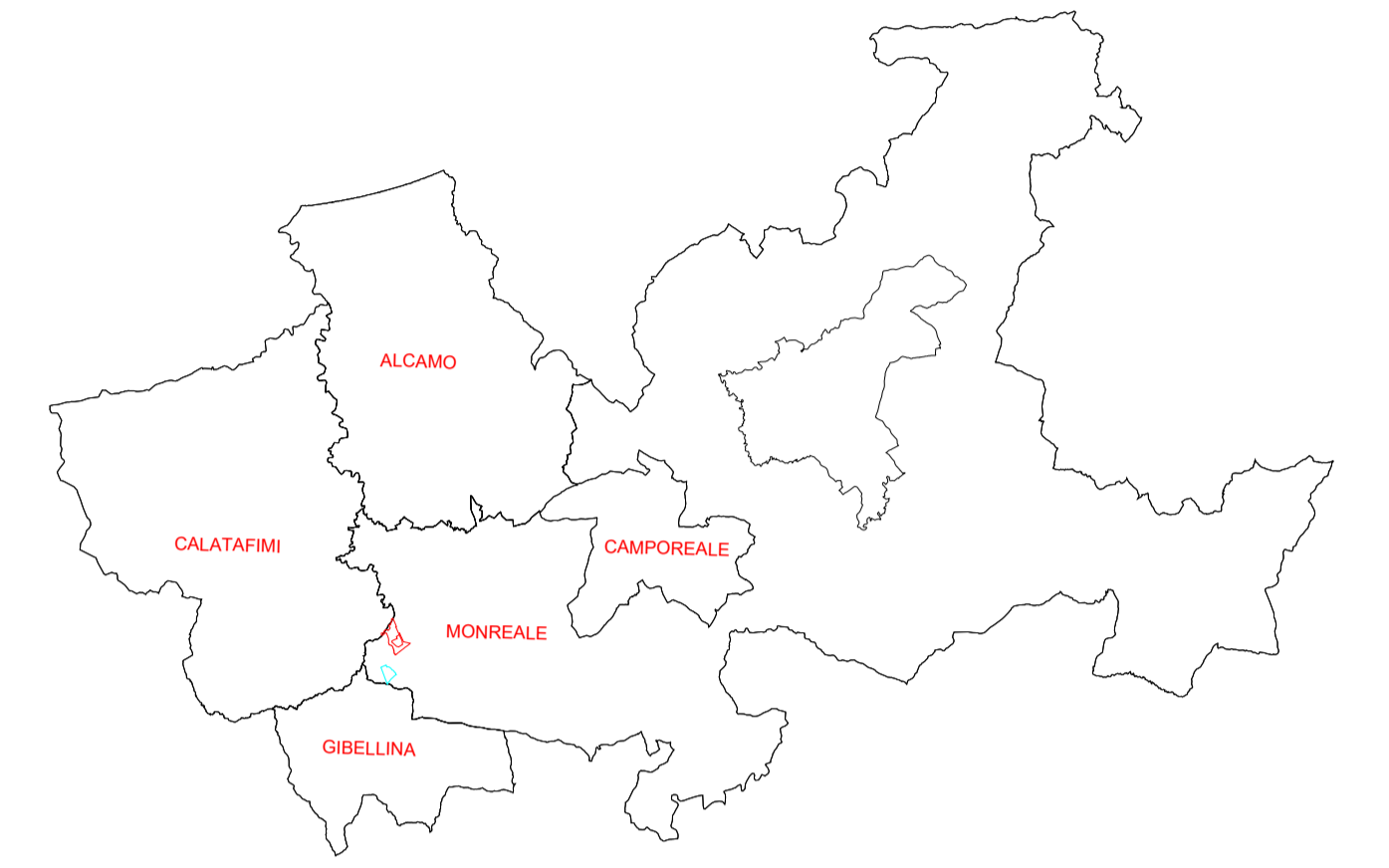
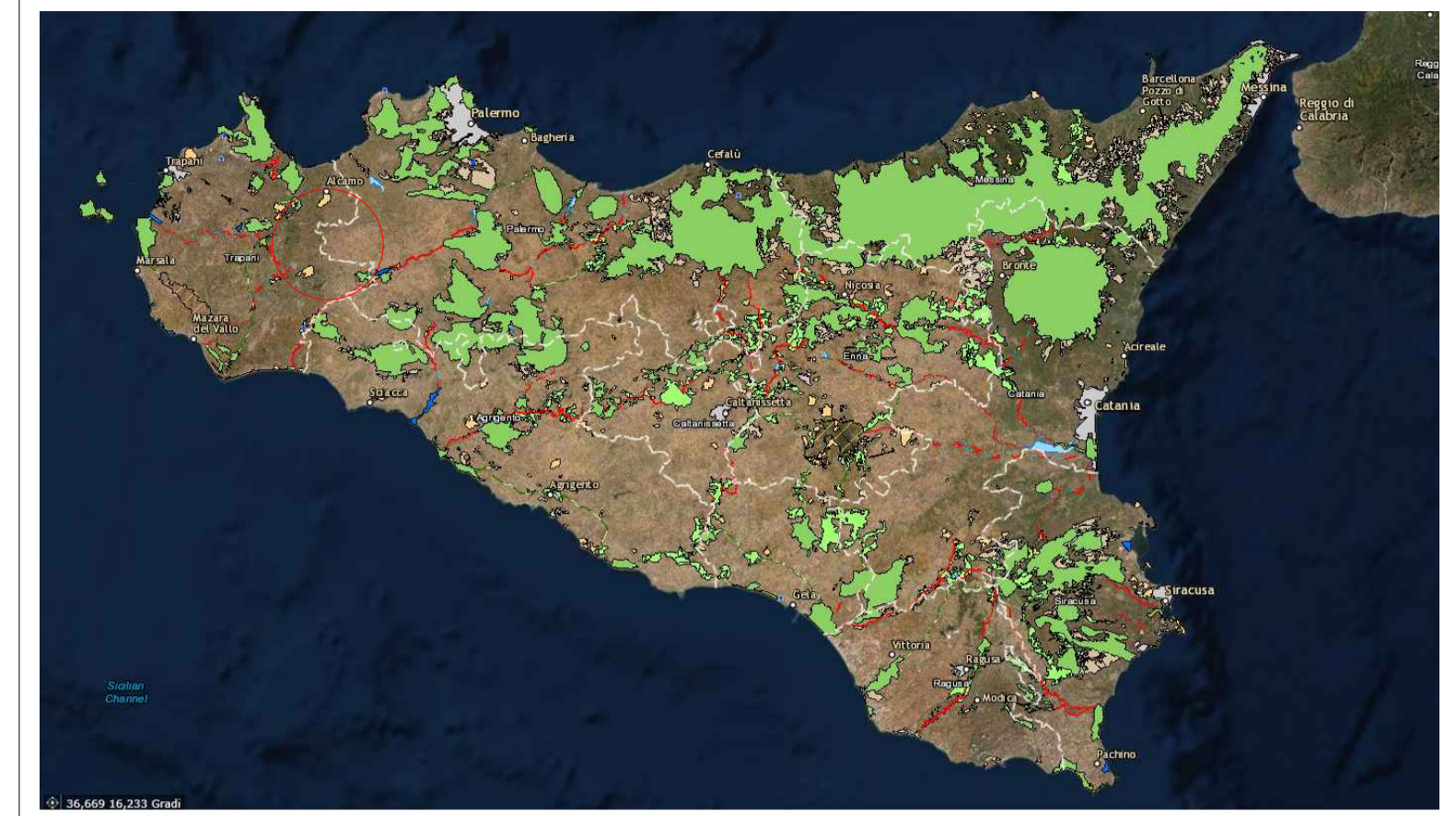
Pietre da guado - Altre zone	
OBJECTID	37
qualità	
base	SIC COMPLESSO DI S. NINFA GIBELLINA E GROTTA S. NINFA - RISERVA DI SANTA NINFA
perimeter	17331.978
area_ha_	671.59
Shape	
st_area(shape)	6715238.325167725
st_length(shape)	17331.11122764058

Pietre da guado - Zone umide	
OBJECTID	15
qualità	
base	USO SUOLO 512-96
perimeter	16004.072
area_ha_	307.99
Shape	
st_area(shape)	3079619.951232915
st_length(shape)	16003.2842534813

LEGENDA

- Zone cuscinetto (Buffer zones)
- Corridoi lineari
- Pietre da guado - Altre zone
- Zone umide da riqualificare
- Corridoi diffusi
- Corridoi lineari da riqualificare
- Altre zone da riqualificare
- Nodi RES
- Corridoi diffusi da riqualificare
- Corridoi lineari
- Capoluoghi di provincia
- Corridoi diffusi
- Stagni
- Pietre da guado - Zone umide
- Zone umide

Tavola Rete ecologica (S.I.T. Regione Sicilia) tutta le aree risultano fuori dai perimetri della rete ecologica



LEGENDA

- Limite comunale
- Area 1 impianto Agro-Fotovoltaico
- Area 2 impianto Agro-Fotovoltaico

COMUNE DI MONREALE
Provincia di Palermo

PROGETTO PER LA REALIZZAZIONE DI UN PARCO AGRO FOTOVOLTAICO PER LA PRODUZIONE DI ENERGIA ELETTRICA DELLA POTENZA NOMINALE DI 57,40 MWp POTENZA IMMISSIONE 54 MWp E DELLE OPERE CONNESSE DELLE INFRASTRUTTURE INDISPENSABILI CAVIDOTTO E SOTTOSTAZIONE COMUNE DI MONREALE (PA) C/DA CALLIFELLO

TAVOLA RETE ECOLOGICA

Ing. Giuseppe Lo Presti
N. 2077

Arch. Calogero Morreale

Agr. For. Paolo Di Bella

SCALA: 1:25000	FORMATO: AD	COORD. ELABORATO: DSM_T.R.E.	DATA DI PRIMA DECISIONE: 28/03/2023	COORD. IDENTIFICAZIONE SIMB.: 202101865	REVISIONI: REV 01	REDATTO:
PROV.: MONREALE 3	PROV.:	PROV.:	PROV.:	PROV.:	PROV.:	PROV.:
FILE DWG:	ID ELABORATO: RS06EPD0031A0	LIVELLO DI PRODOTTORE:	LIVELLO DI PRODOTTORE:	LIVELLO DI PRODOTTORE:	LIVELLO DI PRODOTTORE:	LIVELLO DI PRODOTTORE:

COMMITTENTE

IPC MACCHIAREDDU srl
Sede Legale: Via Armeria, n. 118
San Giovanni Trapani - (CT) CAP 96020
S.P.A. IVA: 02741100945
Aperta rappresentazione
Ing. Giandomenico Spadaro

A termini di legge è consentito essere riprodotta solo con permesso e sotto il controllo del presente esemplare.