



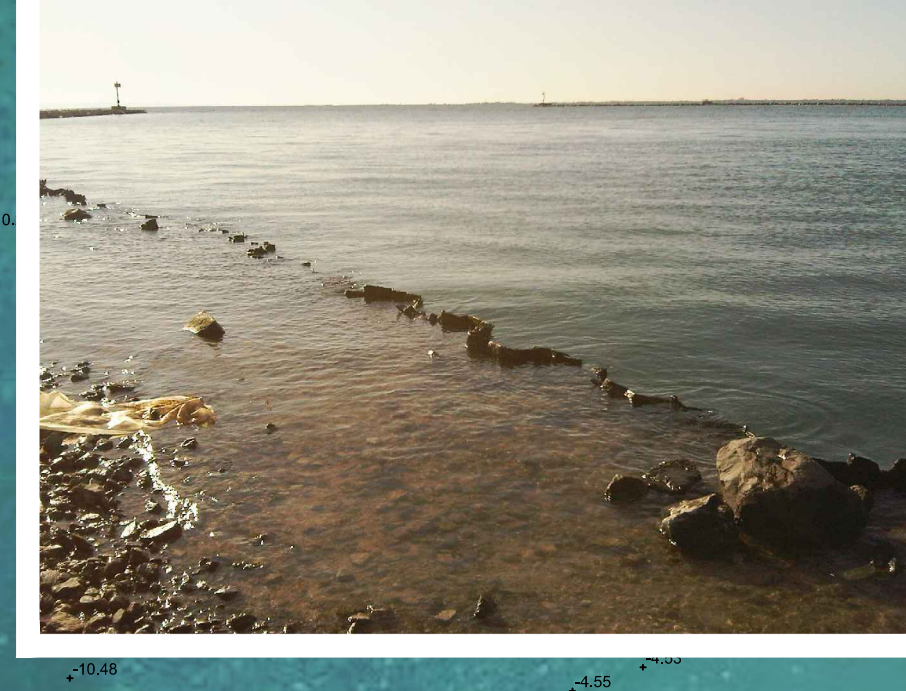
0	marzo 2013	EMMISSIONE
rev.	data	note

**NOTE**

- Rilievo Cassa di Colmata dicembre 2003 (aggiornato settembre 2012)
- Le quote rilevate e riportate nel presente elaborato sono riferite al livello medio mare con Caposaldo "VM01" (Banchina portuale - "Accosto 9") e Caposaldo "VM02" (Banchina in cls posta a sud della Cassa di Colmata) - vedi elaborato grafico TAV. 7C - Capisaldi Altimetrici
- **NOTA TECNICA** - Piste in ghiaione realizzate durante i lavori di indagine di Prefattibilità Ambientale (2009) al fine di agevolare l'accesso ai mezzi necessari per i prelievi dai campionamenti.



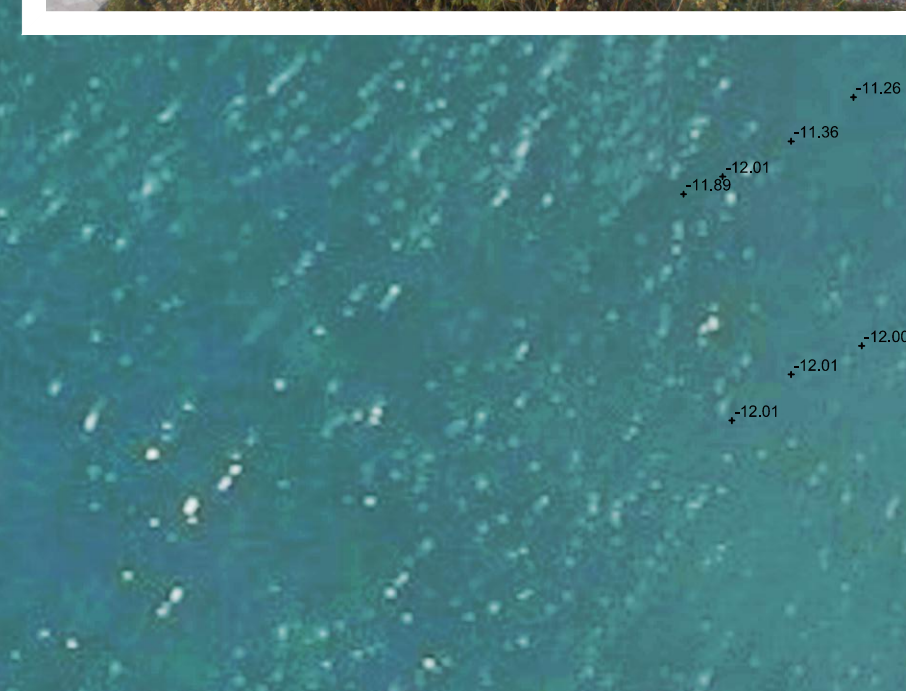
**PIARDA STERRATA USO CANTIERE**  
 Piarda sterrata uso cantiere. Lunghezza 50 m circa, profondità al piede -8 m s.m.m., contenimento realizzato mediante palancolato metallico tipo Larsen



**BANCHINA ESISTENTE IN CLS**



**CAPOSALDO VM02 +2.85 m s.l.m.m.**



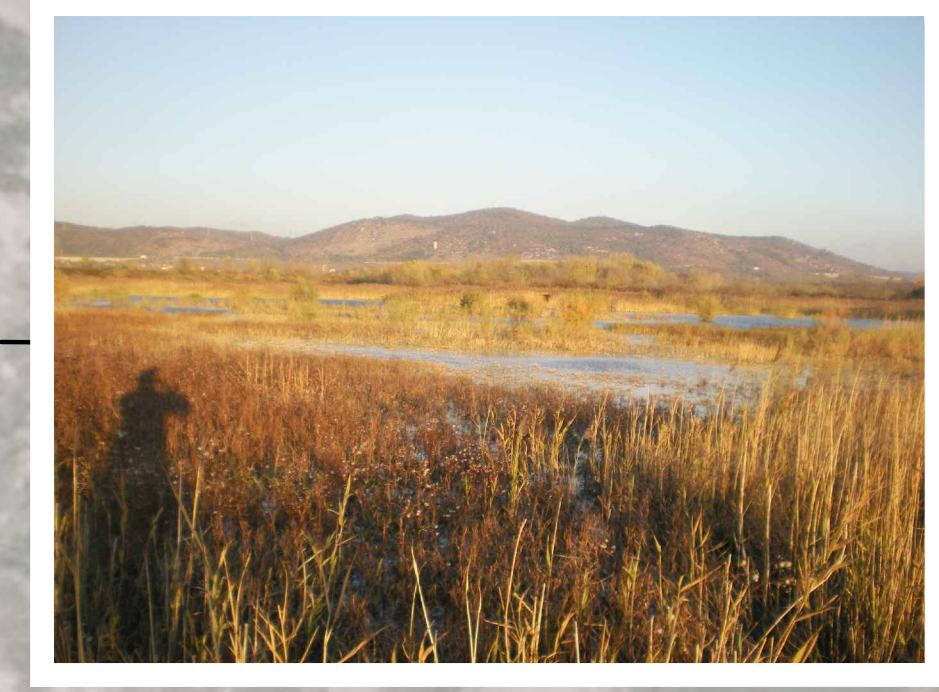
**CAPOSALDO VM02 +2.85 m s.l.m.m.**



**SCARICO ACQUE CASSA DI COLMATA**

**TUBAZIONE Ø400**  
 SCARICO ACQUA REFLUA DERIVANTE DALL'IMPIANTO DI TRATTAMENTO FANGHI DI DRAGAGGIO

**IMPIANTO DI TRATTAMENTO FANGHI DI DRAGAGGIO**  
 DI PROPRIETA' DEL CONSORZIO PER LO SVILUPPO INDUSTRIALE DEL COMUNE DI MONFALCONE



**CAPOSALDO VM02 +2.85 m s.l.m.m.**