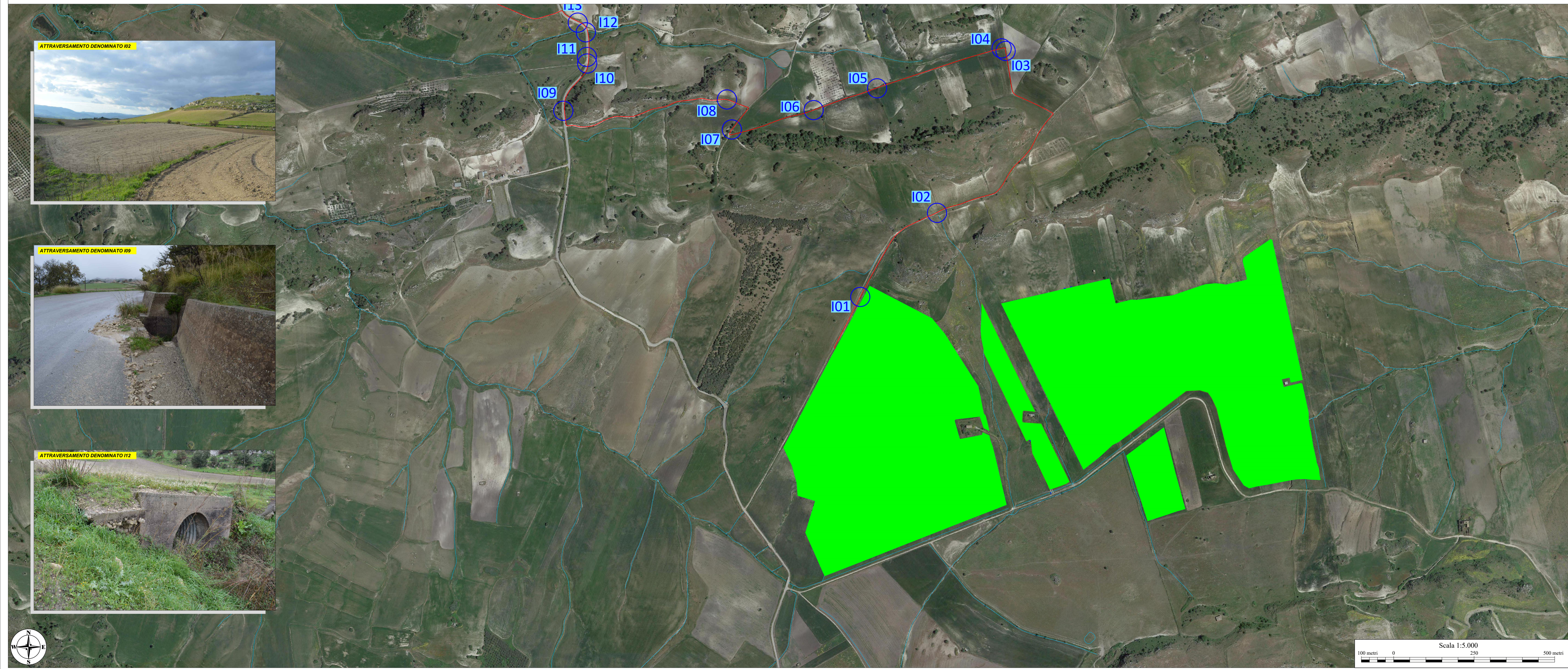
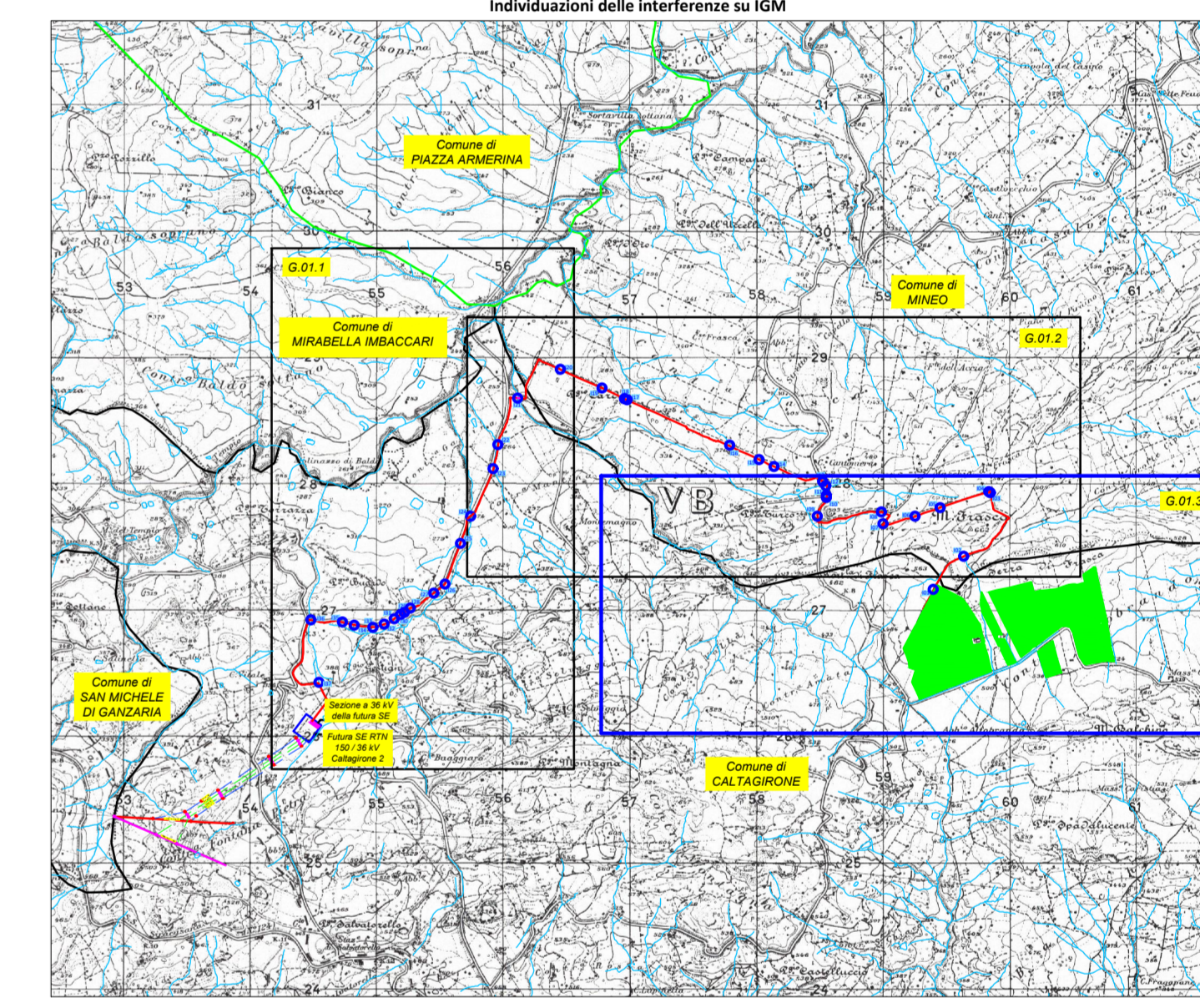


- Legenda**
- Impianto Agro-Fotovoltaico di progetto
 - Cavicchio 36 kV di progetto (interrato)
 - Reticolo idrografico
 - Interferenze idrauliche

PROGETTO AGRIFOVOLTAIICO NEL COMUNE DI CALTAGIRONE (CT)
INTERFERENZE CON CAVICCHIO DI PROGETTO CON SOTTOSISTEMI E FATE FLUVIALI RILEVATE

ID INTERF.	COORD. WCS84 - Fuso 33		COORD. ED50 - Fuso 33		COORD. GAUSS BOGGA		Interferenza con
	Est	Nord	Est	Nord	Est	Nord	
I01	459345	4126971	459404	4127164	2479343	4126969	asta fluviale
I02	459383	4127232	459442	4127425	2479581	4127220	asta fluviale
I03	459396	4127235	459455	4127528	2479794	4127233	asta fluviale
I04	459384	4127243	459443	4127386	2479782	4127241	asta fluviale
I05	459397	4127619	459456	4127812	2479995	4127617	asta fluviale
I06	459200	4127551	459259	4127744	2479798	4127549	asta fluviale
I07	459346	4127491	459405	4127684	2479844	4127489	asta fluviale
I08	459311	4127584	459370	4127777	2478929	4127582	asta fluviale
I09	458423	4127549	458482	4127742	2478421	4127547	asta fluviale
I10	458497	4127696	458556	4127889	2478495	4127694	asta fluviale
I11	458486	4127716	458545	4127909	2478494	4127714	asta fluviale
I12	458486	4127793	458545	4127986	2478494	4127791	asta fluviale
I13	458486	4127823	458545	4128016	2478496	4127821	asta fluviale
I14	458381	4127842	458440	4128135	2478079	4127840	asta fluviale
I15	457965	4127987	458024	4128190	2477963	4127965	asta fluviale
I16	457731	4128113	457790	4128306	2477729	4128111	asta fluviale
I17	456918	4128472	456977	4128665	2476916	4128470	asta fluviale
I18	456896	4128482	456955	4128675	2476894	4128480	asta fluviale
I19	456719	4128565	456778	4128758	2476717	4128563	asta fluviale
I20	456388	4128714	456447	4128907	2476386	4128712	asta fluviale
I21	456005	4128848	456064	4129041	2476055	4128846	asta fluviale
I22	455884	4128816	455943	4128979	2475989	4128814	asta fluviale
I23	455857	4127926	455916	4128119	2475855	4127924	asta fluviale
I24	455681	4127552	455740	4127745	2475679	4127550	asta fluviale
I25	455598	4127316	455657	4127509	2475506	4127314	asta fluviale
I26	455474	4127011	455533	4127204	2475472	4127009	asta fluviale
I27	455387	4126939	455446	4127132	2475385	4126937	asta fluviale
I28	455201	4126621	455260	4127014	2475199	4126619	asta fluviale
I29	455155	4126789	455214	4126984	2475153	4126787	asta fluviale
I30	455125	4126772	455184	4126965	2475123	4126770	asta fluviale
I31	455071	4126735	455130	4126928	2475069	4126733	asta fluviale
I32	454992	4126695	455051	4126888	2474990	4126693	asta fluviale
I33	454903	4126670	454962	4126863	2474901	4126668	asta fluviale
I34	454758	4126688	454817	4126881	2474756	4126686	asta fluviale
I35	454662	4126710	454721	4126903	2474660	4126708	asta fluviale
I36	454415	4126578	454474	4126771	2474413	4126576	asta fluviale
I37	454476	4126232	454535	4126425	2474474	4126230	asta fluviale



REGIONE SICILIA
PROVINCIA DI CATANIA
COMUNE DI CALTAGIRONE
LOCALITÀ ALTOBRANDO

Oggetto:
PROGETTO DEFINITIVO PER LA COSTRUZIONE E L'ESERCIZIO DI UN IMPIANTO AGRIFOVOLTAIICO AVENTE POTENZA DI PICCO PARI A 45.12 MWp E POTENZA NOMINALE PARI A 39.75 MW E RELATIVE OPERE DI CONNESSIONE

Sezione:
SEZIONE A - RELAZIONI GENERALI

Elaborato:
INTERFERENZE CON RETICOLO IDROGRAFICO DA CARTA CTR, IGM E ORTOFOTO - PARTE 3 DI 3

Scala:
1:5.000

Formato di stampa:
A0

Nome file stampa: FV.CL101.PD.D.A.07.3.pdf	Codifica Regionale: RS06PD0003A0
Nome elaborato: FV.CL101.PD.D.A.07.3	Tipologia: D
Proprietario: ALTOBRANDO S.r.l. Via Chiesa, 72 20126 Milano (MI) P.IVA. 12458390965 Ing. Stefano Scazzola	Progettista: E WAY FINANCE SPA P.zza S. Lorenzo in Lucina, 4 00185 Roma Ing. Antonio Bottonone
ALTOBRANDO S.r.l. Via Chiesa, 72 20126 Milano (MI) P.IVA. 12458390965 Ing. Stefano Scazzola	ALTOBRANDO S.r.l. Via Chiesa, 72 20126 Milano (MI) P.IVA. 12458390965 Ing. Antonio Bottonone
REV. n. 00	DATA REV. 04/2023
REDAZIONE M. Verderame	VERIFICA A. Bottonone
VALIDAZIONE A. Bottonone	