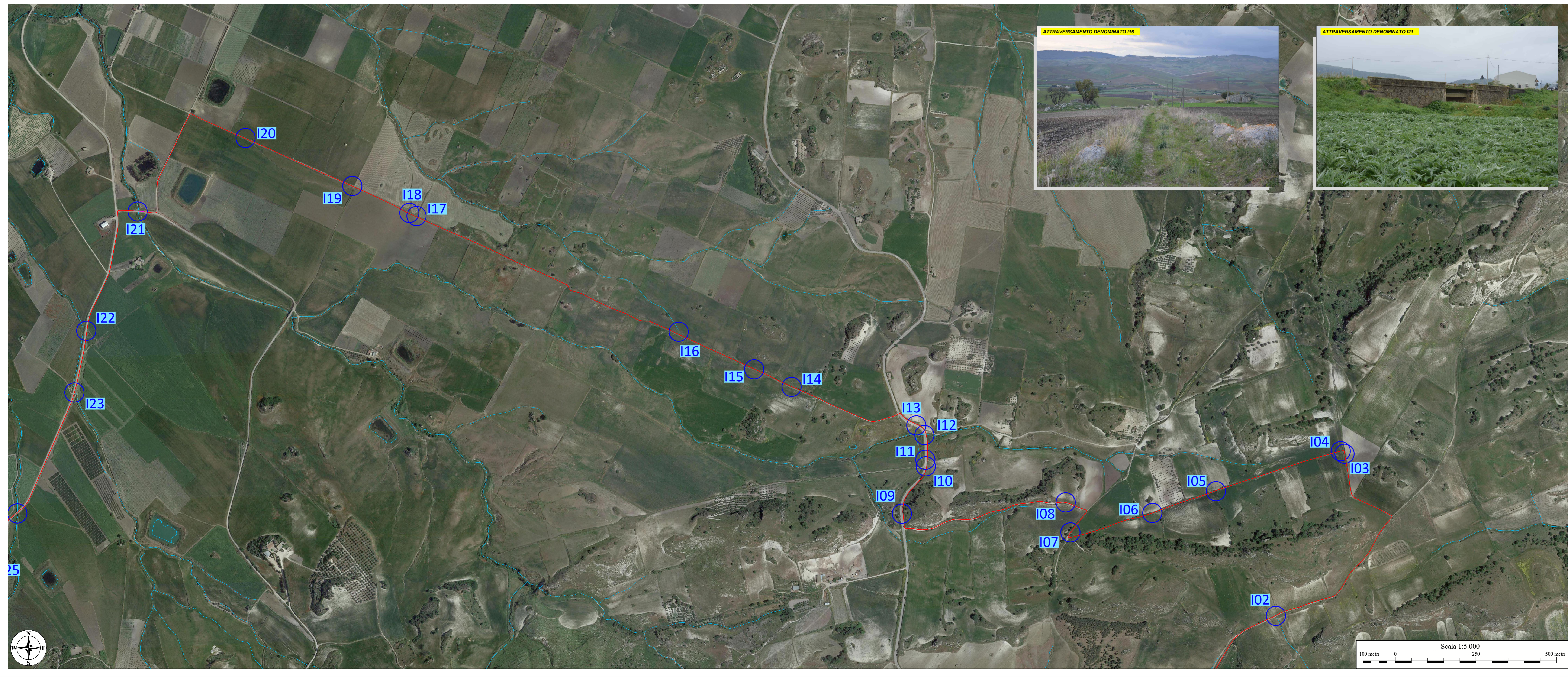
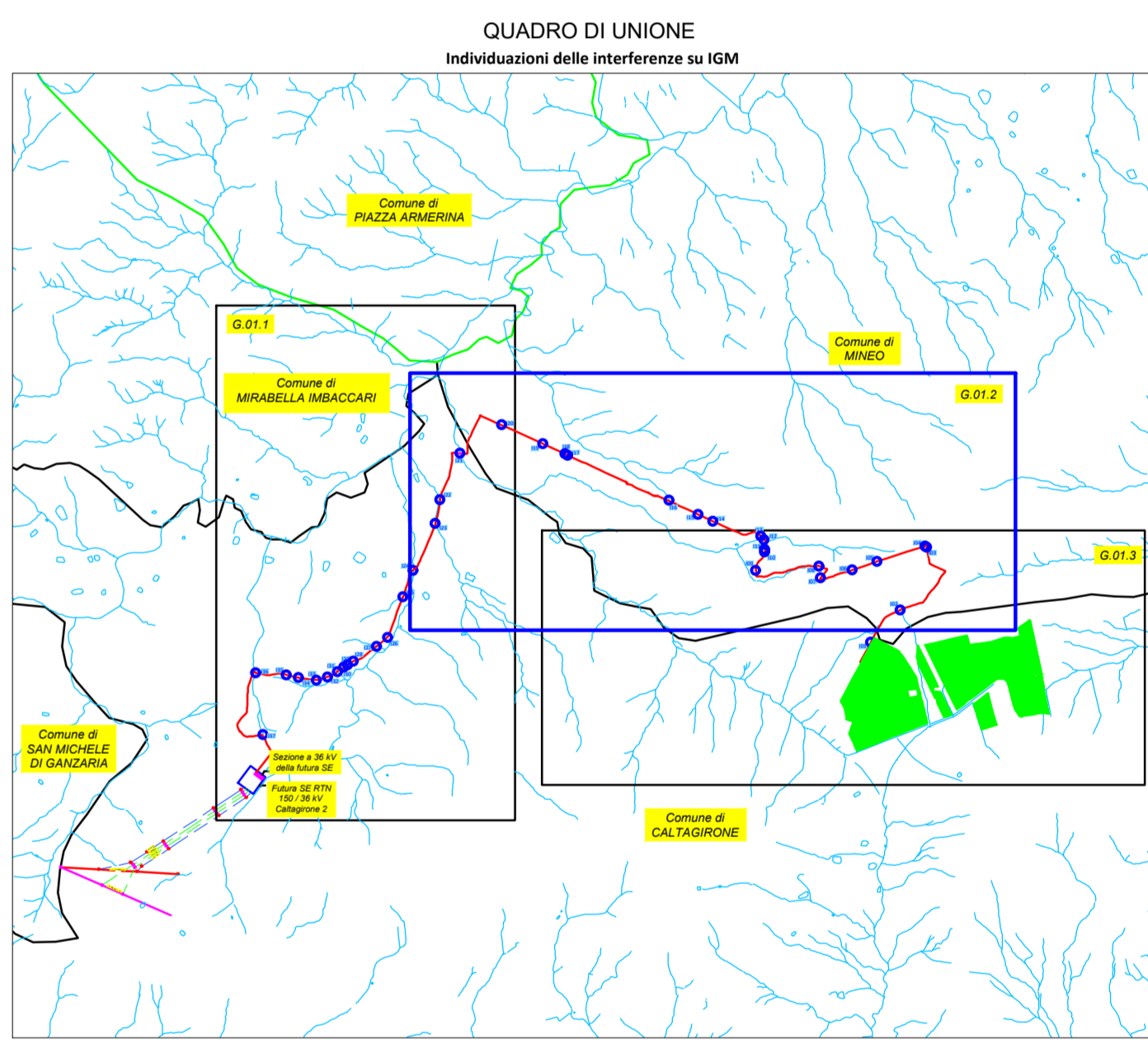


- Legenda**
- Reticolo idrografico
 - Interferenze idrauliche
 - Caviddito 36 kV di progetto (Interrato)
 - Caviddito 36 kV di progetto (Interrato) (Tratto in T.O.C. rivelazione orizzontale controllata)

**PROGETTO AGROFOTOVOLTAICO NEL COMUNE DI CALTAGIRONE (CT)
INTERFERENZE DEL CAVIDDITO DI PROGETTO CON SOTTOSERVIZI E AESTE FLUVIALI RILEVATE**

ID INTERF.	COORD. WGS84 - Fuso 33		Coord. ED50 - Fuso 33		COORD. GAUSS BOAGA		Interferenza con
	Est	Nord	Est	Nord	Est	Nord	
I01	459345	4126971	459804	4127764	2479343	4128969	asta fluviale
I02	459583	4127232	459642	4127425	2479581	4127230	asta fluviale
I03	459796	4127735	459855	4127928	2479794	4127733	asta fluviale
I04	459784	4127743	459843	4127936	2479782	4127741	asta fluviale
I05	459397	4127619	459456	4127812	2479395	4127617	asta fluviale
I06	459209	4127551	459259	4127744	2479208	4127549	asta fluviale
I07	458946	4127491	459005	4127684	2478944	4127489	asta fluviale
I08	458931	4127584	458990	4127777	2478929	4127582	asta fluviale
I09	458423	4127549	458482	4127742	2478421	4127547	asta fluviale
I10	458497	4127696	458556	4127889	2478495	4127694	asta fluviale
I11	458496	4127716	458555	4127909	2478494	4127714	asta fluviale
I12	458496	4127793	458555	4127986	2478494	4127791	asta fluviale
I13	458468	4127823	458527	4128016	2478466	4127821	asta fluviale
I14	458381	4127942	458440	4128135	2478079	4127940	asta fluviale
I15	457965	4127997	458024	4128190	2477963	4127995	asta fluviale
I16	457731	4128113	457790	4128306	2477729	4128111	asta fluviale
I17	456918	4128472	456977	4128665	2476916	4128470	asta fluviale
I18	456896	4128482	456955	4128675	2476894	4128480	asta fluviale
I19	456719	4128565	456778	4128758	2476717	4128563	asta fluviale
I20	456388	4128714	456447	4128907	2476386	4128712	asta fluviale
I21	456255	4128488	456314	4128681	2476053	4128486	asta fluviale
I22	455894	4128116	455953	4128309	2475892	4128114	asta fluviale
I23	455857	4127926	455916	4128119	2475855	4127924	asta fluviale
I24	455681	4127752	455740	4127745	2475679	4127750	asta fluviale
I25	455598	4127836	455657	4127929	2475596	4127834	asta fluviale
I26	455474	4127011	455533	4127204	2475112	4127009	asta fluviale
I27	455387	4126939	455446	4127132	2475385	4126937	asta fluviale
I28	455201	4126821	455260	4127014	2475199	4126819	asta fluviale
I29	455155	4126789	455214	4126982	2475153	4126787	asta fluviale
I30	455125	4126772	455184	4126955	2475123	4126770	asta fluviale
I31	455071	4126735	455130	4126908	2475069	4126733	asta fluviale
I32	454992	4126695	455051	4126888	2474990	4126693	asta fluviale
I33	454903	4126670	454962	4126863	2474901	4126668	asta fluviale
I34	454758	4126688	454817	4126881	2474756	4126686	asta fluviale
I35	454662	4126710	454721	4126903	2474660	4126708	asta fluviale
I36	454415	4126728	454474	4126921	2474413	4126726	asta fluviale
I37	454476	4126232	454535	4126425	2474474	4126230	asta fluviale





REGIONE SICILIA
PROVINCIA DI CATANIA
COMUNE DI CALTAGIRONE
LOCALITÀ ALTOBRANDO



Oggetto:
PROGETTO DEFINITIVO PER LA COSTRUZIONE E L'ESERCIZIO DI UN IMPIANTO AGRIVOLTAICO AVENTE POTENZA DI PICCO PARI A 45.12 MWp E POTENZA NOMINALE PARI A 39.75 MW E RELATIVE OPERE DI CONNESSIONE



Sezione:
SEZIONE G - INTERFERENZE E LORO RISOLUZIONE

Elaborato:
INDIVIDUAZIONE PLANIMETRICA INTERFERENZE PARTE 2 DI 3

Nome file stampa: FV.CL.T01.PD.D.G.01.2.pdf	Codifica Regionale: RS06PD0036A0	Formato di stampa: A0
Nome elaborato: FV.CL.T01.PD.D.G.01.2	Tipologia: D	Scala: 1:5.000
Proponente: ALTOBRANDO S.r.l. Via Chiesa, 22 20126 Milano (MI) P.IVA. 12458390965 Ing. Stefano Scazzola	Progettista: E WAY FINANCE SPA P.zza S. Lorenzo in Lucina, 4 00185 Roma P.IVA. 15773121007 Ing. Antonio Bottonne	VERIFICA A. Bottonne
DATA REV. n. 04/2023	REDAZIONE M. Verderame/S. Carraro	VALIDAZIONE A. Bottonne